

There are no translations available.

Descubre este programa de filtrado avanzado de Internet, fácil de usar y totalmente gratis, que supervisa constantemente todas las conexiones de Internet..

## INTRODUCCION

El hecho de trabajar como coordinador TIC en un centro te hace tener muchas responsabilidades, entre ellas, el control de accesos no deseados a sitios de Internet por parte de los alumnos.

Navegando por uno de esos tantos sitios en Internet, encontré un programa que me permitía bloquear el acceso a sitios no deseados en la web, además de bloquear el uso de programas tales como lphant, emule,... Ese programa se llama Naomi.

Con este documento quiero dar a conocer en qué consiste este programa, como se descarga e instala, sus características y sus peculiaridades.

## ¿EN QUÉ CONSISTE EL PROGRAMA NAOMI?

El programa Naomi, tal y como se indica en su página web y en el documento que trae adjunto la instalación, es "*un programa de filtrado avanzado de Internet, fácil de usar y totalmente gratis, proyectado para familias y padres en particular, que supervisa constantemente todas las conexiones de Internet, protegiendo a los niños de material inadecuado en línea (como contenido obsceno o violento; pornografía y erotismo en forma de imágenes o textos; los sitios que popularizan drogas; sitios de apuestas; terrorismo; propaganda de odio; ocultismo; sectas; blasfemia, etc.)*"

Dentro de las características de la tecnología de filtrado empleadas en el programa Naomi podemos encontrar:

- *Análisis heurístico capaz de reconocer sitios nuevos automáticamente.*
- *Análisis semántico del contenido de páginas web y el análisis de sus direcciones y enlaces.*
- *Reconocimiento de las principales lenguas.*
- *Reconocimiento de las etiquetas del sistema [ICRA](#).*
- *La monitorización no está limitada a sitios web, sino que cubre todo el tráfico local de Internet.*
- *Trabaja con cualquier aplicación de software, y no cambian sus ajustes.*

## Programa Naomi

Escrito por Antonio José Moreno Guerrero  
Xoves, 06 Marzo 2008 15:54

---

- *Protegido por contraseña (la contraseña es elegida por el usuario durante la instalación).*
- *La interfaz de usuario es extremadamente fácil de usar.*
- *No requiere de configuración.*
- *Puede ser usado sobre conexiones lentas (ya que no realiza ninguna transmisión en segundo plano y no tiene que ponerse en contacto con sitios, proxies, bases de datos, etc.)*

Pero, ¿cómo actúa realmente el programa NAOMI?, pues muy sencillo, si nosotros ponemos en la barra de google "sexo" la página web saltará automáticamente, sacándonos del programa que estemos utilizando para navegar por Internet. En otros casos, si ponemos "puta" en la barra de google, podremos acceder a las páginas encontradas por el navegador, pero en el momento que queramos introducirnos en alguna página web donde aparezcan textos obscenos, imágenes inadecuadas, , pasará como lo indicado anteriormente.

El ejemplo gráfico sería el siguiente:

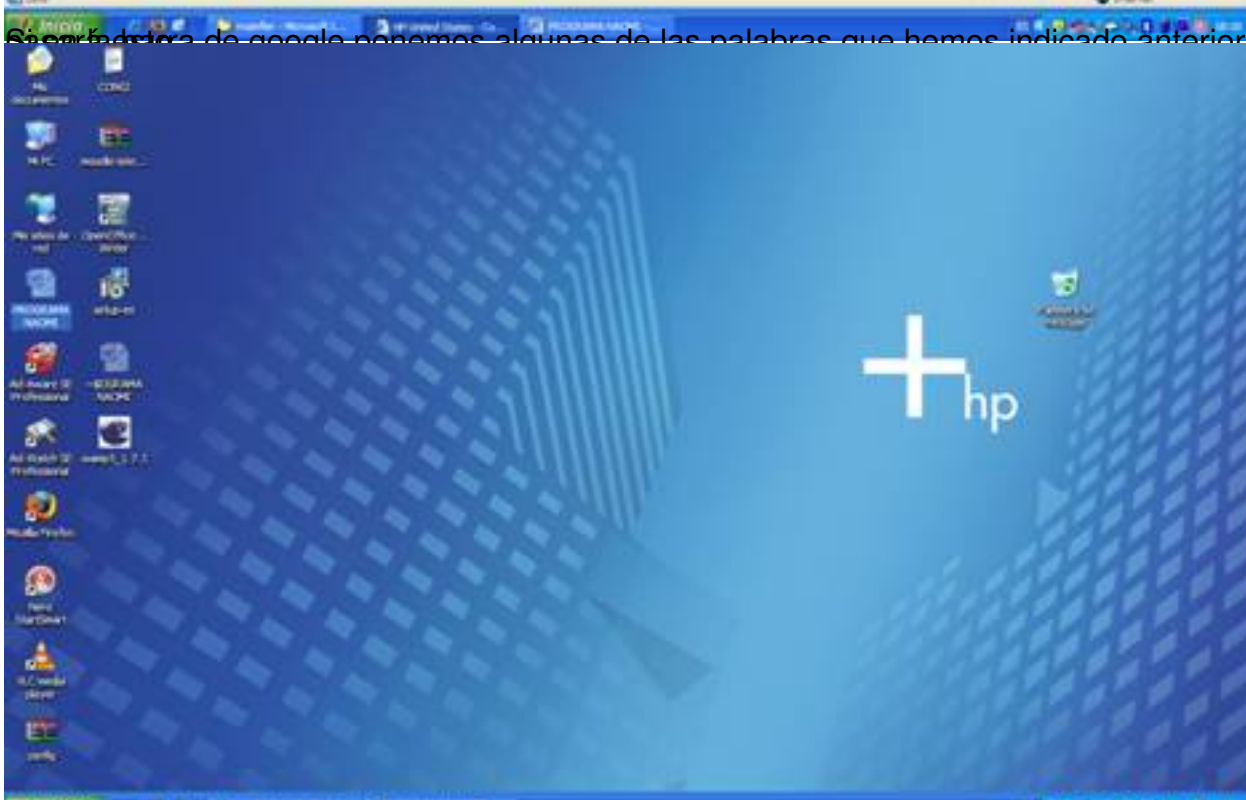
Primero aparece la dirección web que tengamos predeterminada.

# Programa Naomi

Escrito por Antonio José Moreno Guerrero  
Xoves, 06 Marzo 2008 15:54



Señalámosla de google, ponemos algunas de las palabras que hemos indicado anteriormente



Quiero ponerme a buscar en el hp B2B (no sé si es el que me interesa) en el NA OMNIBRAND para ver si esto



A continuación veremos el proceso de descarga e instalación.

### **PROCESO DE DESCARGA E INSTALACIÓN**

Lo primero que debemos hacer es irnos a la página oficial del programa: <http://www.naomifilter.org/spanish.html>

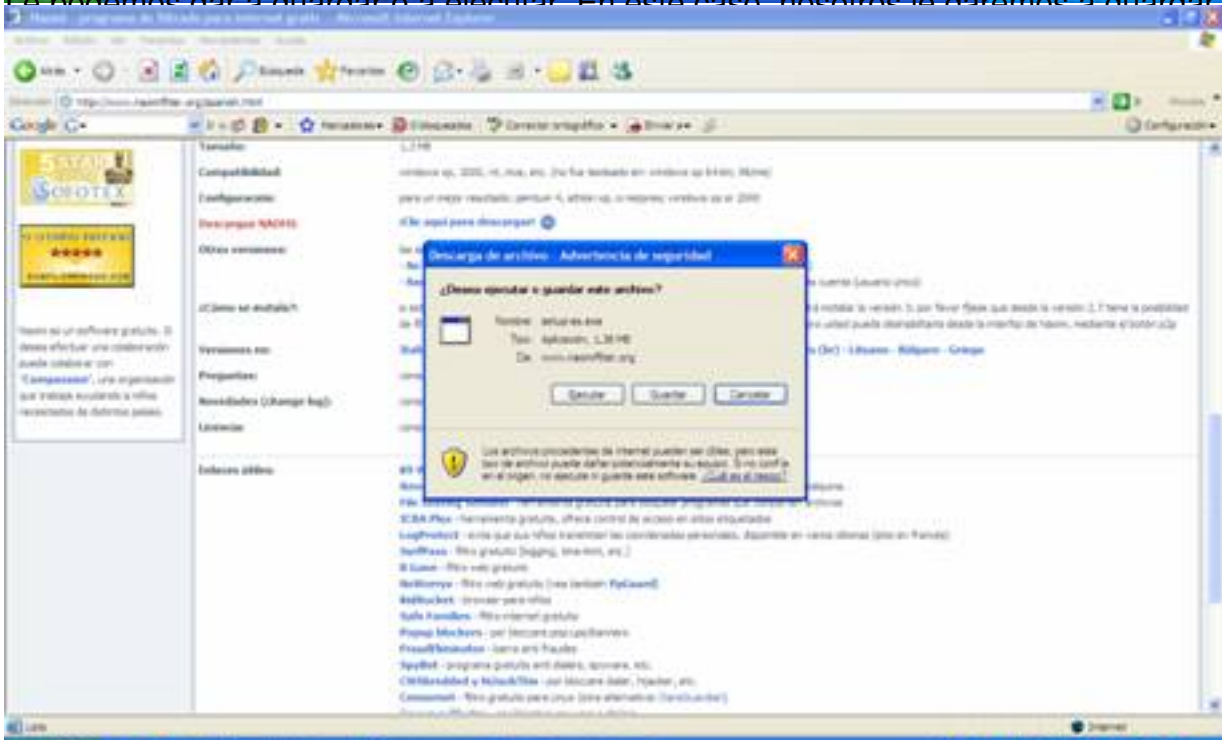
desde allí podremos descargarnos la última versión del programa (aunque también lo podremos hacer desde el buscador de google). En este caso nosotros nos bajaremos la versión 3.2.90.

# Programa Naomi

Escrito por Antonio José Moreno Guerrero  
Xoves, 06 Marzo 2008 15:54



Le podemos dar a guardar o a ejecutar. En este caso nosotros le daremos a guardar.

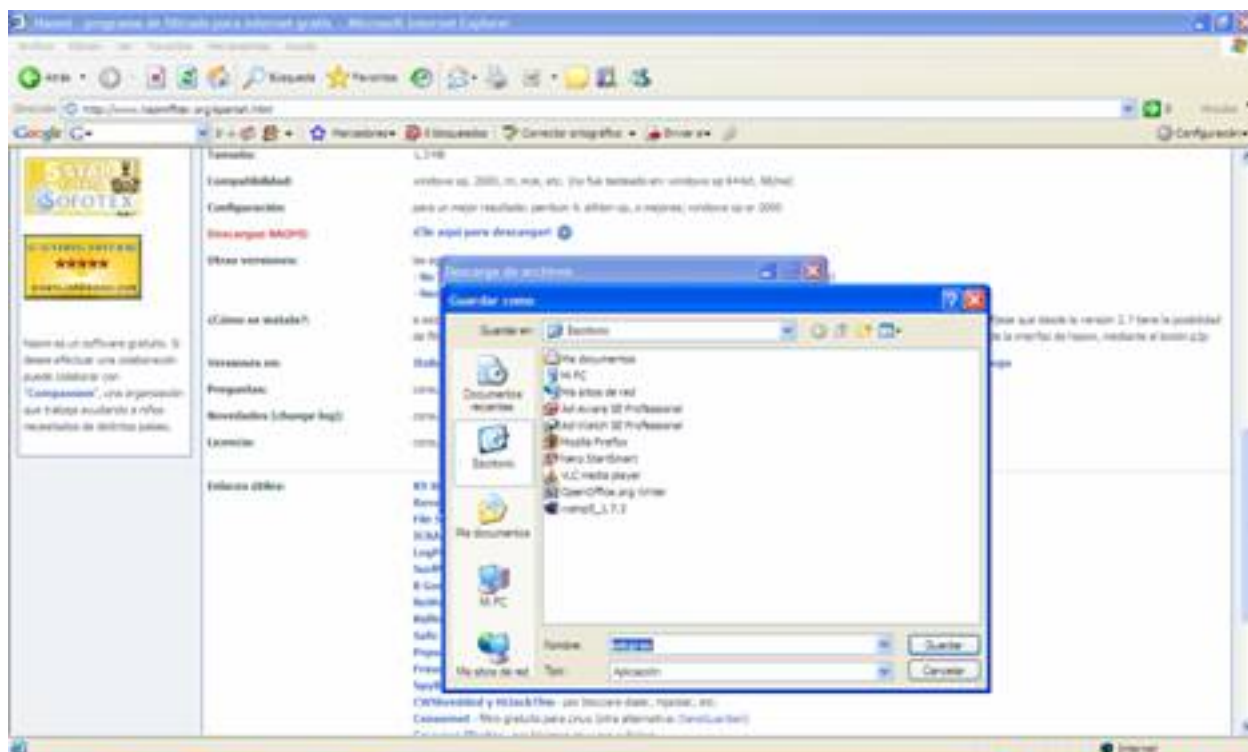


Programa ejecutable a falta de otros en el escritorio, ya que una vez que hayamos instalado el

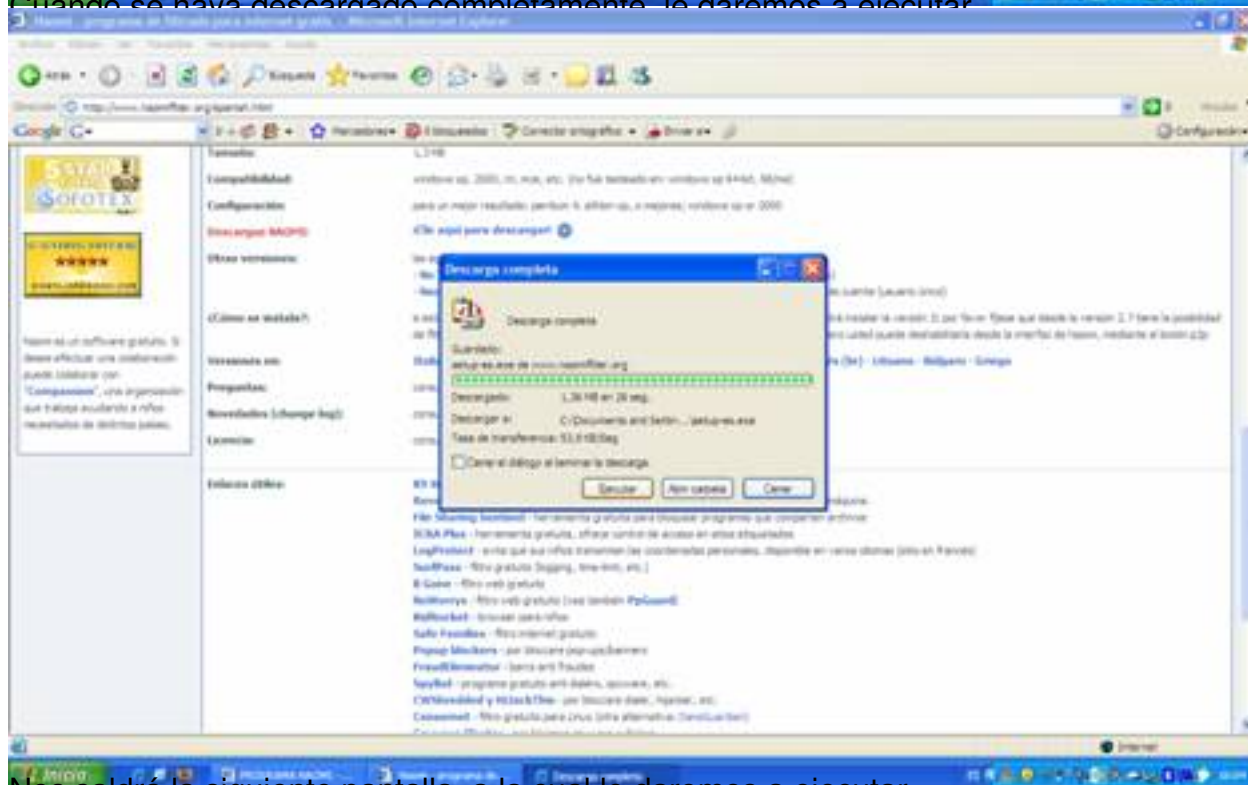


# Programa Naomi

Escrito por Antonio José Moreno Guerrero  
Xoves, 06 Marzo 2008 15:54



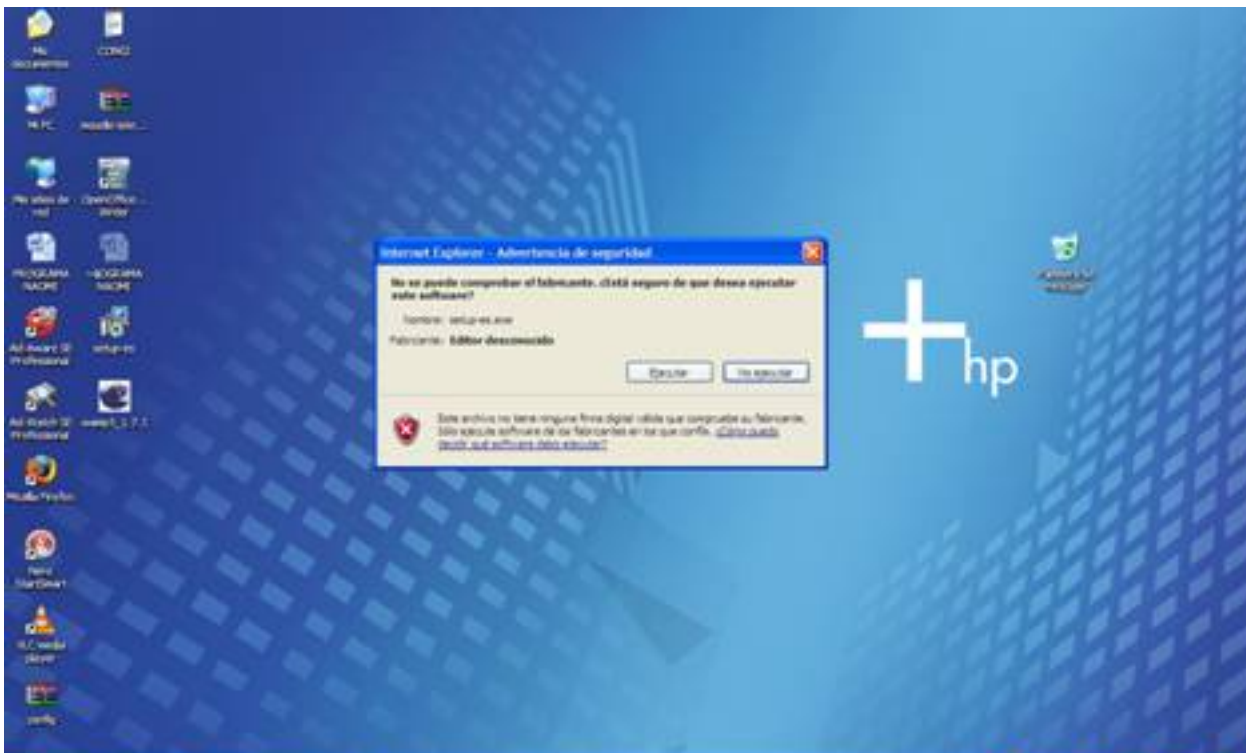
Quando se haya descargado completamente, le daremos a ejecutar



Nos saldrá la siguiente pantalla, a la cual le daremos a ejecutar.

# Programa Naomi

Escrito por Antonio José Moreno Guerrero  
Xoves, 06 Marzo 2008 15:54



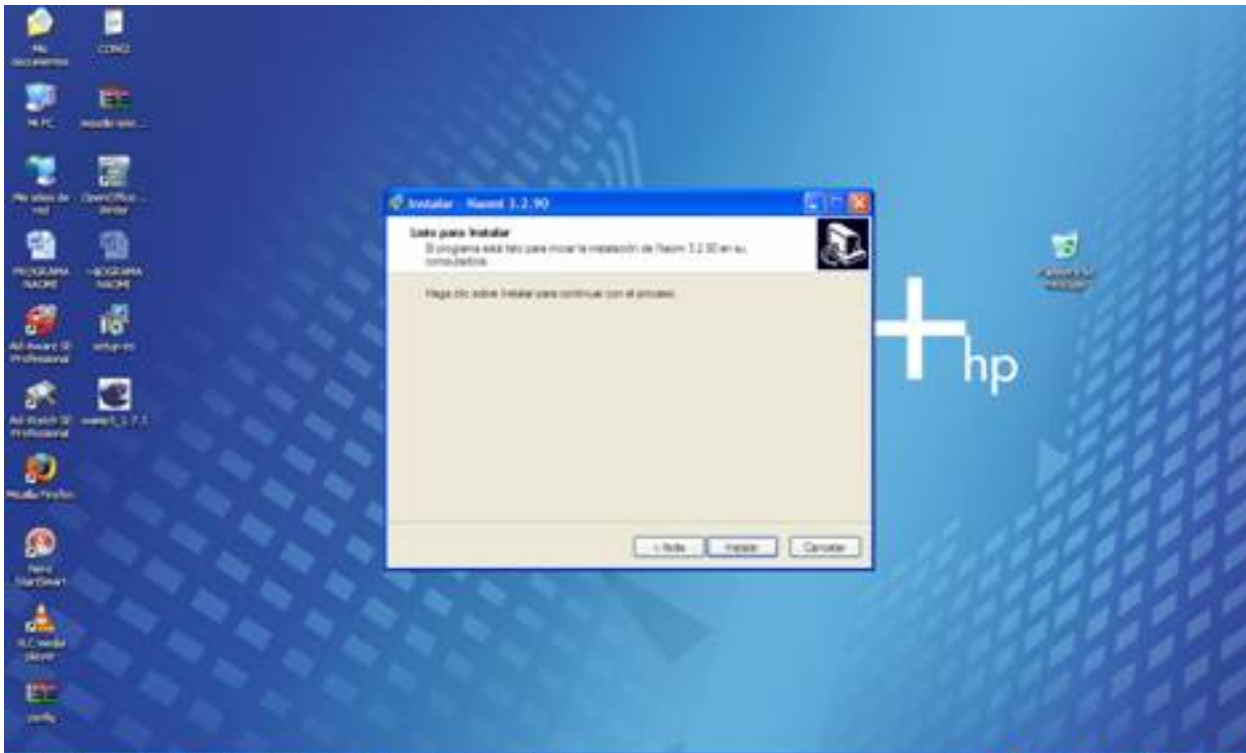
Antes de debermos comenzar la instalación del programa en nuestro ordenador,



Antes de seguir que el programa está listo para instalar, lo único que debemos hacer es darle al

# Programa Naomi

Escrito por Antonio José Moreno Guerrero  
Xoves, 06 Marzo 2008 15:54



Siempre firmes bien la información que recibe, detállala y envíala a la dirección de Colombia termina el

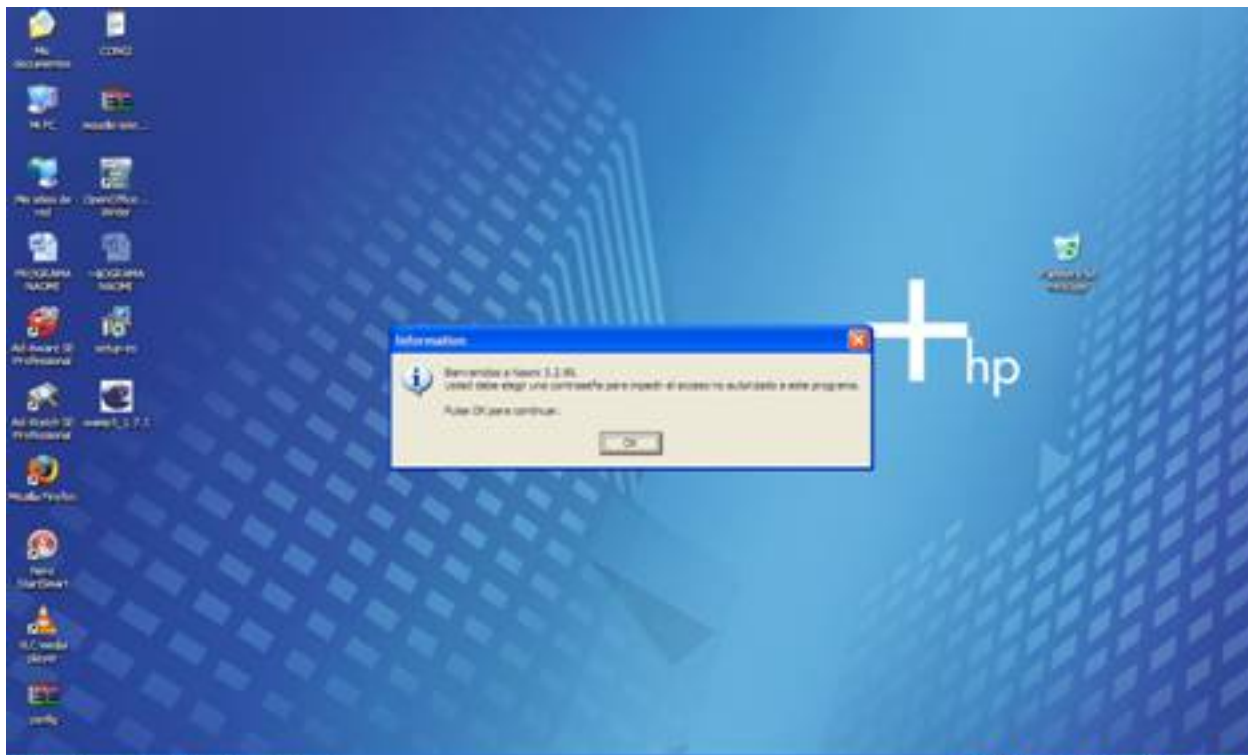


Siempre de que a través de los programas de correo electrónico de la computadora se puede recibir el correo electrónico del programa

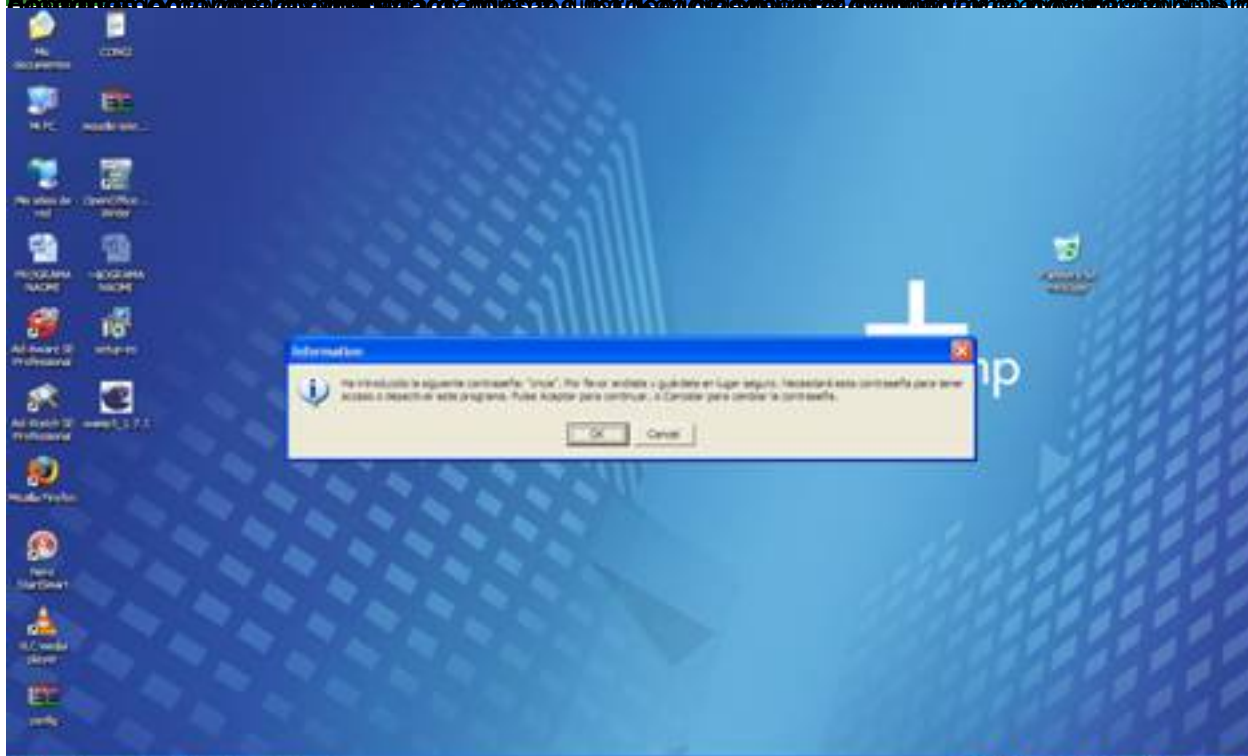


# Programa Naomi

Escrito por Antonio José Moreno Guerrero  
Xoves, 06 Marzo 2008 15:54



El botón de inicio de sesión de Windows XP se encuentra en la barra de tareas. En la barra de tareas, el botón de inicio de sesión se encuentra en la barra de tareas.



Si no se puede introducir la contraseña de verificación de seguridad, se debe introducir la contraseña de verificación de seguridad de nuevo.

## CARACTERÍSTICAS DEL PROGRAMA

Para poder introducirnos dentro del programa NAOMI debemos de pulsar dos veces sobre el icono que hay en la barra de tareas con forma de flor.

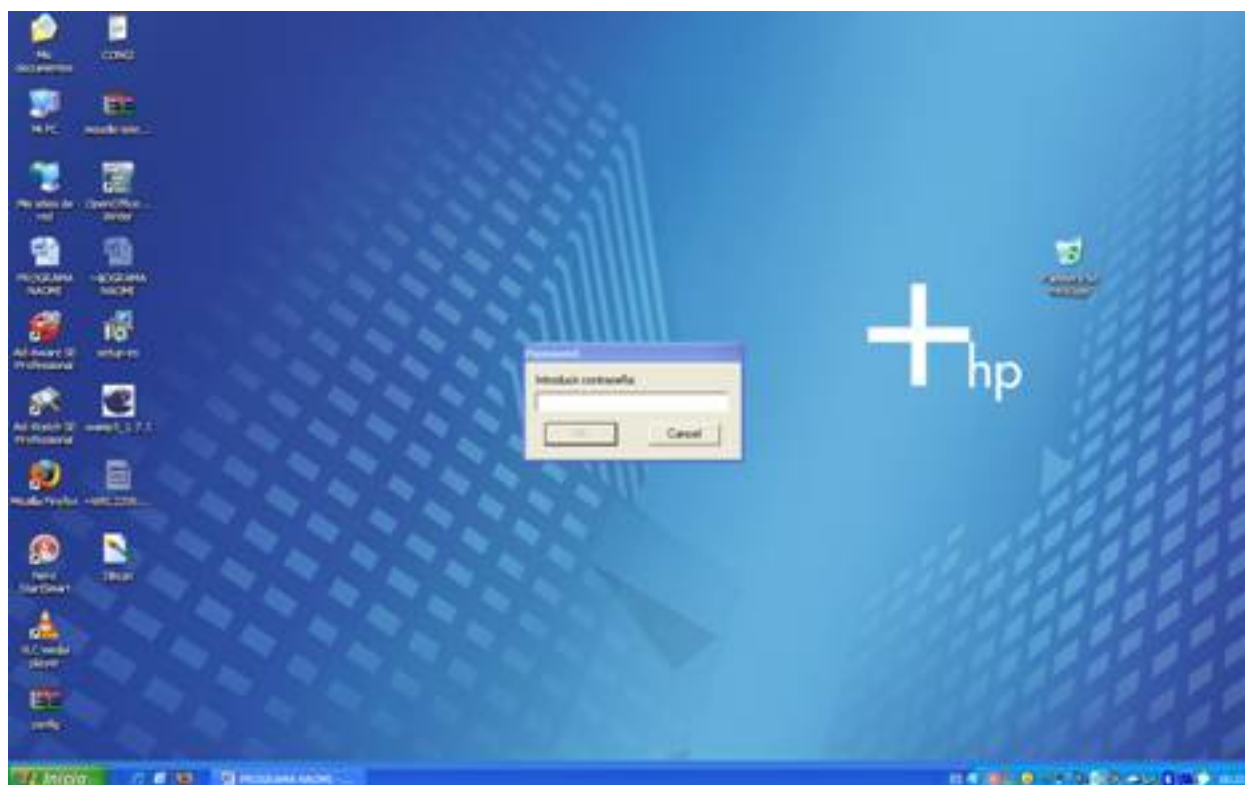
## Programa Naomi

Escrito por Antonio José Moreno Guerrero  
Xoves, 06 Marzo 2008 15:54

---



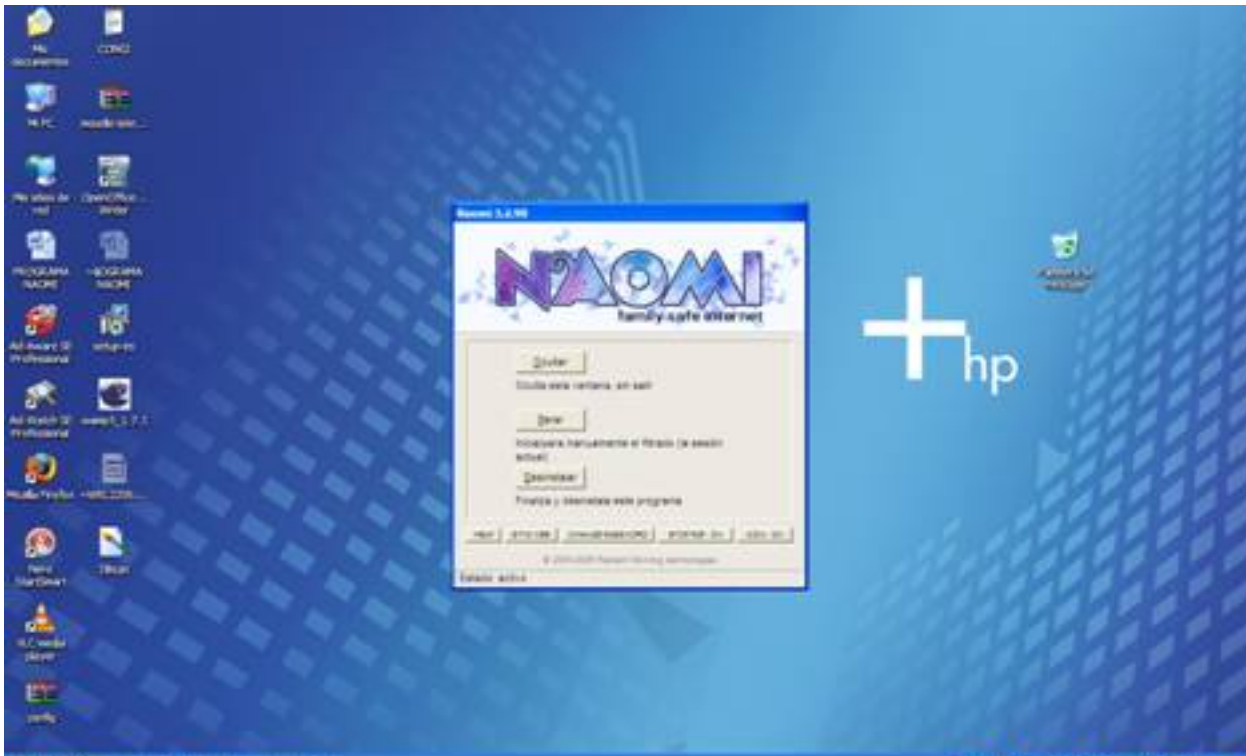
Ahora el programa nos pedirá que introduzcamos la contraseña



Una vez que introduzcamos la contraseña, nos saldrá la siguiente ventana.

# Programa Naomi

Escrito por Antonio José Moreno Guerrero  
Xoves, 06 Marzo 2008 15:54



Si el usuario quiere que el filtro de programación de la ventana se realice desde



ordenarse el botón "Parar" da a acción de filtro de programación de la ventana hasta que el

## Programa Naomi

Escrito por Antonio José Moreno Guerrero  
Xoves, 06 Marzo 2008 15:54



Quitar botón "Desinstalar" desinstalaríamos el programa del ordenador. Pero ojo, esta es la



## Programa Naomi

Escrito por Antonio José Moreno Guerrero  
Xoves, 06 Marzo 2008 15:54



Si hacemos clic al botón "HELP", nos saldrá la página donde nos introduce y nos explica un poco el

# Programa Naomi

Escrito por Antonio José Moreno Guerrero  
Xoves, 06 Marzo 2008 15:54

The image shows two overlapping screenshots. The top one is the Naomi 3.2.90 application window, which has a blue header with the title 'Naomi 3.2.90'. Below the header is a large, stylized logo for 'NAOMI family safe internet' with a blue and purple color scheme and butterfly graphics. The main area contains three buttons: 'Ocultar' (Hide), 'Parar' (Stop), and 'Desinstalar' (Uninstall), each with a brief description of its function. At the bottom of this area are five smaller buttons: 'HELP' (circled in red), 'SITIO WEB', 'CHANGE PASSWORD', 'STOP P2P: ON', and 'ICON: ON'. Below these buttons is the copyright notice '© 2004-2006 Radiant Morning technologies' and the status 'Estado: activo'.

The bottom screenshot is a Microsoft Internet Explorer browser window displaying the website 'NAOMI 3.0 (es) family-safe internet'. The page includes a table of contents with links for 'Introducción', 'Instalando y desinstalando', 'Interfaz de usuario', 'Precauciones de uso', 'Notas finales', and 'Licencia'. The 'Introducción' section is partially visible, starting with the text: 'Naomi 3.0 es un programa de filtrado avanzado de Internet, fácil de usar y totalmente gratis, proyectado para familias y padres en particular.'

Queremos agradecer al PLO MEB para poder usar la página web del programa, la misma en la

## Programa Naomi

Escrito por Antonio José Moreno Guerrero  
Xoves, 06 Marzo 2008 15:54



Si en este programa "CHANGE PASSWORD" podremos cambiar la contraseña que teníamos

## Programa Naomi

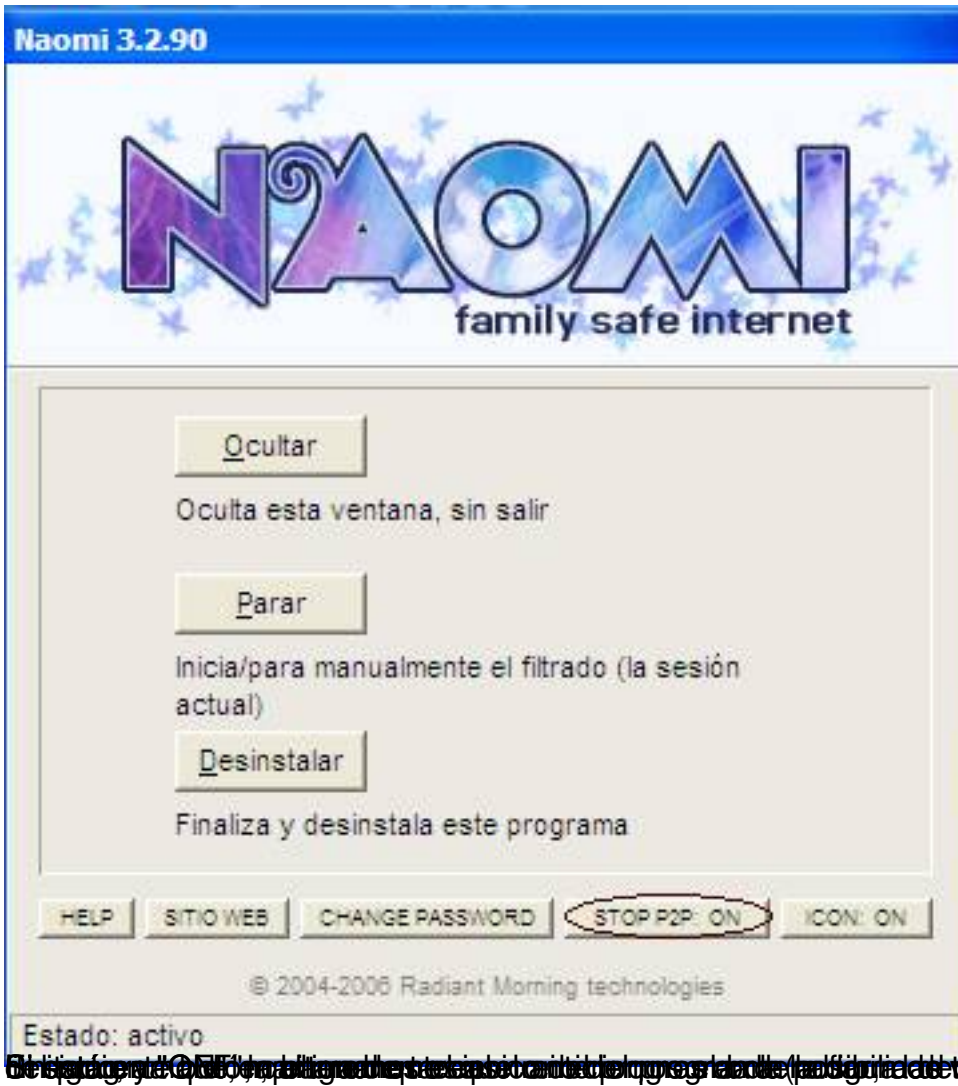
Escrito por Antonio José Moreno Guerrero  
Xoves, 06 Marzo 2008 15:54





# Programa Naomi

Escrito por Antonio José Moreno Guerrero  
Xoves, 06 Marzo 2008 15:54



## Programa Naomi

Escrito por Antonio José Moreno Guerrero  
Xoves, 06 Marzo 2008 15:54



Estos son los aspectos que le dan calidad a Naomi. Más temas más sus sesiones de trabajo, así por

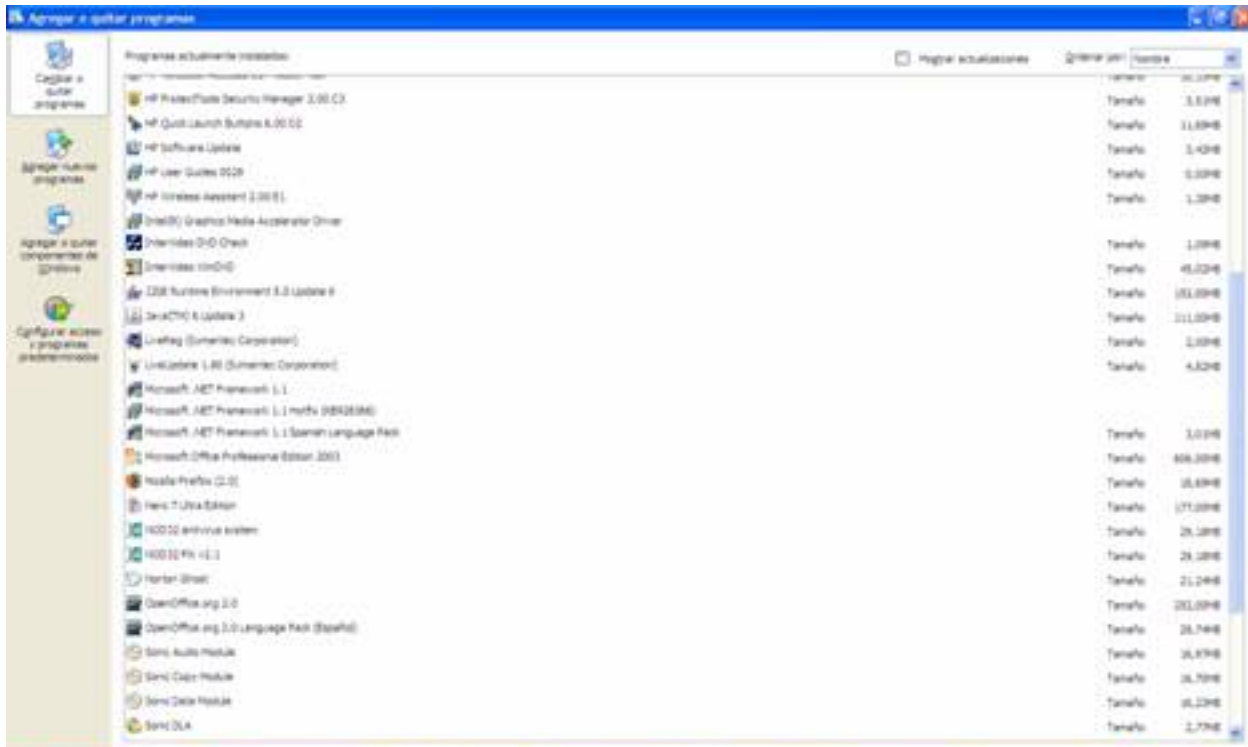
### ASPECTOS QUE LE DAN CALIDAD A NAOMI

Analizando todas las posibilidades del programa, he podido comprobar las siguientes peculiaridades:

- El programa no se puede desinstalar desde el panel de control, ya que la aplicación no se encuentra.

# Programa Naomi

Escrito por Antonio José Moreno Guerrero  
Xoves, 06 Marzo 2008 15:54



The screenshot shows the 'Agregar o quitar programas' (Add or Remove Programs) window in Windows XP. The window title is 'Agregar o quitar programas'. On the left, there are four icons with labels: 'Cambiar o quitar programas', 'Agregar nuevos programas', 'Agregar o quitar componentes de drivers', and 'Configurar acceso a programas inalámbricos'. The main area is titled 'Programas actualmente instalados' and contains a list of programs. On the right side of the list, there are columns for 'Nombre' (Name) and 'Tamaño' (Size). The programs listed include HP utilities, Intel graphics drivers, Dell software, Microsoft .NET Framework, Microsoft Office Professional Edition 2003, and various drivers.

Programa	Tamaño
HP Process Data Security Manager 3.00 CD	36,00 KB
HP Quick Launch Buttons 6.00 CD	3,5,0 KB
HP Software Update	11,69 KB
HP User Guides CD2	5,43 KB
HP Wireless Assistant 2.00 B1	0,03 KB
Intel(R) Graphics Media Accelerator Driver	1,20 KB
Intermedia D-D Check	1,09 KB
Intermedia iHD	45,02 KB
IBM Business Environment 8.0 Update 8	103,00 KB
Intel(R) i Update 3	111,03 KB
LinkLog (Symantec Corporation)	2,08 KB
LinkUpdate 1.00 (Symantec Corporation)	4,82 KB
Microsoft .NET Framework 1.1	3,0,0 KB
Microsoft .NET Framework 1.1 x64 (X62836)	
Microsoft .NET Framework 1.1 Spanish Language Pack	
Microsoft Office Professional Edition 2003	608,00 KB
Media Player 12.0	16,69 KB
Mini 7 Ultra Edition	171,00 KB
MSD2005 antivirus system	26,00 KB
MSD2005 Pk v1.1	26,00 KB
Printer Driver	21,24 KB
OpenOffice.org 3.0	203,00 KB
OpenOffice.org 3.0 Language Pack (Spanish)	26,74 KB
Sony Audio Module	26,97 KB
Sony Data Module	16,70 KB
Sony Data Module	16,23 KB
Sony DLA	2,73 KB

autor de "El mundo de la informática" para "El mundo de la informática" por el autor de "El mundo de la informática" de

# Programa Naomi

Escrito por Antonio José Moreno Guerrero  
Xoves, 06 Marzo 2008 15:54

Administrador de tareas de Windows

Archivo Opciones Ver Apagar Ayuda

Aplicaciones **Procesos** Rendimiento Funciones de red Usuarios

Nombre de imagen	Nombre de usuario	CPU	Uso de ...
mspaint.exe	Nono	00	2.260 KB
mysqld-nt.exe	SYSTEM	00	13.436 KB
naofsvc.exe	SYSTEM	00	1.836 KB
<b>naomf.exe</b>	Nono	00	<b>6.904 KB</b>
NMBgMonitor.exe	Nono	00	9.860 KB
NMIndexingServic...	SYSTEM	00	9.572 KB
NMIndexStoreSvr...	Nono	00	18.148 KB
nod32krn.exe	SYSTEM	00	24.560 KB
nod32kui.exe	Nono	00	3.008 KB
Proceso inactivo d...	SYSTEM	99	28 KB
pthostr.exe	Nono	00	4.536 KB
QLBCTRL.exe	Nono	00	5.572 KB
<b>radprcmp.exe</b>	Nono	00	<b>3.540 KB</b>
rundll32.exe	Nono	00	5.740 KB
Scheduler.exe	Nono	00	7.088 KB
services.exe	SYSTEM	00	4.324 KB
smax4pnp.exe	Nono	00	4.552 KB
smss.exe	SYSTEM	00	400 KB
sffire.hin	Nono	00	17.224 KB

Mostrar procesos de todos los usuarios Terminar proceso

Procesos: 66    Uso de CPU: 1%    Carga de transacciones: 471M

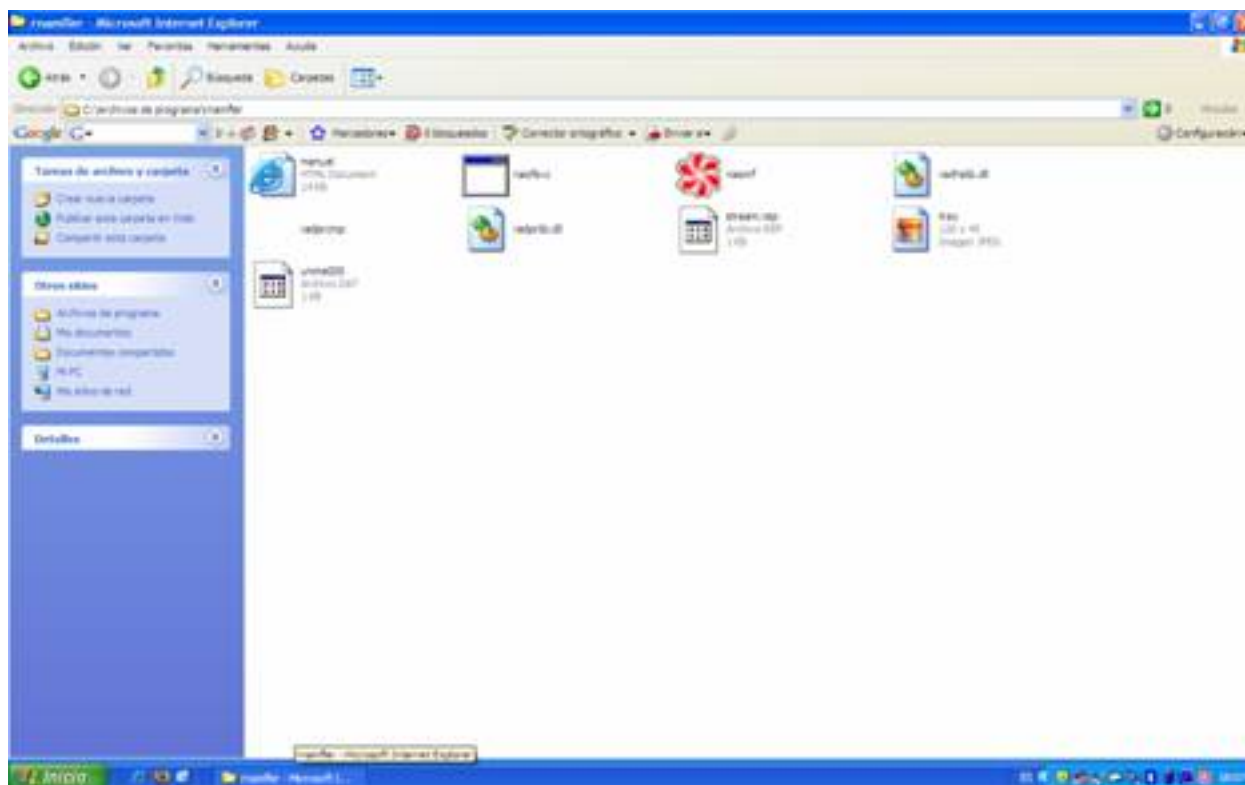
simple: C:\>cd C:\Program Files\Naomi\bin; naomf.exe



## Programa Naomi

Escrito por Antonio José Moreno Guerrero  
Xoves, 06 Marzo 2008 15:54

---



## CONCLUSIONES

Las conclusiones a las que podemos llegar después de analizar el programa Naomi son las siguientes:

- Su instalación es muy sencilla.
- Su desinstalación requiere de la clave que sepa el administrador del ordenador.
- No se puede parar el proceso a no ser que se lo ordenemos desde su panel de menú, aunque para ello se requiere de la clave.
  - No se pueden utilizar programas P2P (emule, lphant,□) a no ser que el usuario conozca la contraseña y le de la orden al programa de permitir su uso.
  - Bloquea automáticamente el acceso a páginas no adecuadas para niños.
  - El programa es compatible con el nuevo sistema operativo de Windows Vista.

En definitiva, el programa NAOMI es una herramienta muy útil para los centros educativos, que puede facilitar en gran medida la función del coordinador TIC de velar por los contenidos observados por los alumnos en Internet.