

## Agregar una actividad JClíc en eXeLearning

César Vallejo-k idatzia  
Astelehena, 2010(e)ko martxoa(r)en 29-(e)an 00:00etan

---

There are no translations available.

Aprende a agregar una actividad Jclíc creada en nuestro ordenador en un proyecto eXeLearning.

### Introducción y requisitos

Para poder agregar una actividad Jclíc creada en nuestro ordenador en un proyecto creado en eXeLearning deberemos disponer de los siguientes archivos:

- Activities.jar
- Intl.jar
- Jclíc.jar
- Jclícapplet.jar
- Jclícxml.jar
- Jmfhandlers.jar
- Qt60.jar
- Qt61.jar
- Soundspi.jar
- Utilities.jar

Los puedes extraer del siguiente paquete de eXeLearning

[http://platea.pntic.mec.es/~jmorilla/moodle/exe\\_jclíc.elp](http://platea.pntic.mec.es/~jmorilla/moodle/exe_jclíc.elp)

Además de estos ficheros deberemos disponer del código que nos permite identificar el fichero jclíc que deseamos ejecutar y la ubicación de los ficheros .jar que debemos emplear (se indica más abajo).

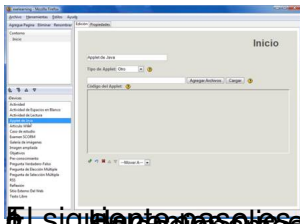
### Introducción de la actividad

Accedemos al panel de iDevice y seleccionamos Applet de Java.

## Agregar una actividad JClic en eXeLearning

César Vallejo-k idatzia

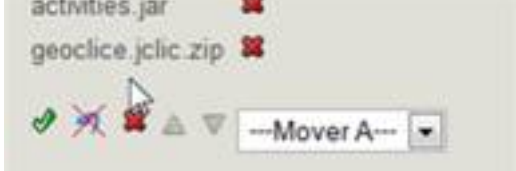
Astelehena, 2010(e)ko martxo(a)r en 29-(e)an 00:00etan



El siguiente paso es cargar todos los archivos .jar y la actividad JClic.

Veremos que se ha cargado correctamente.

Continuamos con el mismo procedimiento para agregar la actividad Jclic empleando el mismo procedimiento.



Archivos de Internet que se cargan en el sistema de gestión de contenidos de Internet

## Cargando la actividad Java

Para introducir una actividad JClic publicada en Internet deberemos conocer su dirección URL.

Inicio | actividades | búsqueda

### Las Redes Sociales

Verónica Silva Llaño y Ángel Fernández Aragón  
Universidad Autónoma de Madrid  
Madrid (Madrid)

Proyecto JClic sobre las redes sociales (facebook, twitter, myspace...) dirigido a los últimos cursos de educación primaria y primeros cursos de educación secundaria. El proyecto tiene como objetivo fomentar el aprendizaje sobre las redes sociales a partir del juego.

Área:	Diversas, Ciencias sociales
Niveles:	Primaria (6-12), Secundaria (12-16)
Fecha:	22/01/10
Licencia de uso:	Esta obra está bajo una licencia de Creative Commons

Compartir |

Ver más JClic - igualdad 22/01/10

¿cómo funciona?  
verlo (Applet)  
instalarlo en el ordenador

881 KB - 12 actividades

del proyecto [http://www.xtec.cat/~xtec09/activitats/activitats\\_jclic/actividad\\_jclic\\_redes\\_sociales.jar](http://www.xtec.cat/~xtec09/activitats/activitats_jclic/actividad_jclic_redes_sociales.jar)

Departament d'Educació XTEC

## Agregar una actividad JClic en eXeLearning

César Vallejo-k idatzia

Astelehena, 2010(e)ko martxoa(r)en 29-(e)an 00:00etan

---

Agregamos el iDevice Applet de Java.

En la ventana de texto copiamos el código que se muestra a continuación reemplazando la dirección URL de la actividad que deseamos incluir

```
< script  
language="JavaScript" http://clic.xtec.net/dist/jclic/jclicplugin.js " type="text/javascript">  
< /script>
```

```
< script language="JavaScript" <!-- setar Base de 'st/jclic' -->writePlugin(' http://clic.xtec.cat/p  
rojects/redes/jclic/redes.jclic.zip  
< /script>
```

Comprobamos que, al hacer clic en Hecho, la actividad es visible ya en eXeLearning.

## Agregar una actividad JClíc en eXeLearning

César Vallejo-k idatzia

Astelehena, 2010(e)ko martxo(a)r en 29-(e)an 00:00etan



### Embebiendo el archivo

Otra forma de cargar una actividad Jclic alojada en un servidor es embebiendo el código que podemos encontrar en la página desde la que se descarga la actividad en un iDevice de texto libre.

1. Copiamos el código para incrustar la actividad directamente de la página.

# Agregar una actividad JClic en eXeLearning

César Vallejo-k idatzia

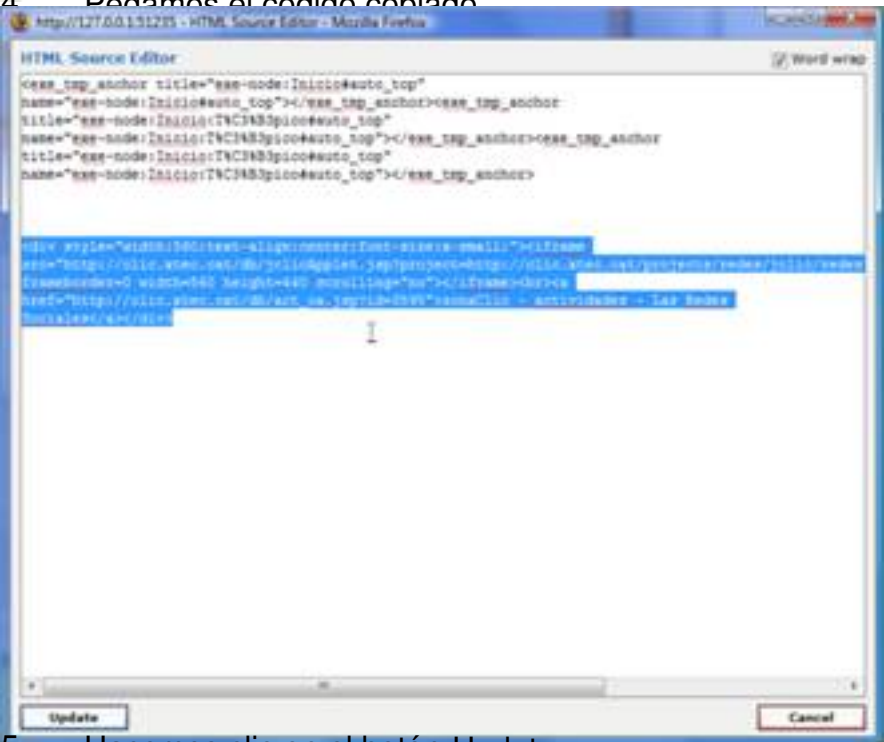
Astelehena, 2010(e)ko martxo(a)r en 29-(e)an 00:00etan



2. Insertamos el Device Texto libre



4. Pegamos el código copiado



5. Hacemos clic en el botón Update

## Agregar una actividad JClíc en eXeLearning

César Vallejo-k idatzia

Astelehena, 2010(e)ko martxoa(r)en 29-(e)an 00:00etan

---

0. Cerramos el Device haciendo clic en Blocha.  
Comparamos que se carga directamente la actividad.

### Referencias

- <http://exelearning.org/wiki/ExampleJclíc>
- <http://code.google.com/p/asi-iesenlaces/wiki/AppletJclícExe>
- <http://www.youtube.com/watch?v=tFfy5WfmJZE>