

## Programa Naomi

Antonio José Moreno Guerrero-k idatzia  
Osteguna, 2008(e)ko martxoa(r)en 06-(e)an 15:54etan

---

There are no translations available.

Descubre este programa de filtrado avanzado de Internet, fácil de usar y totalmente gratis, que supervisa constantemente todas las conexiones de Internet..

## INTRODUCCION

El hecho de trabajar como coordinador TIC en un centro te hace tener muchas responsabilidades, entre ellas, el control de accesos no deseados a sitios de Internet por parte de los alumnos.

Navegando por uno de esos tantos sitios en Internet, encontré un programa que me permitía bloquear el acceso a sitios no deseados en la web, además de bloquear el uso de programas tales como lphant, emule,... Ese programa se llama Naomi.

Con este documento quiero dar a conocer en qué consiste este programa, como se descarga e instala, sus características y sus peculiaridades.

## ¿EN QUÉ CONSISTE EL PROGRAMA NAOMI?

El programa Naomi, tal y como se indica en su página web y en el documento que trae adjunto la instalación, es "*un programa de filtrado avanzado de Internet, fácil de usar y totalmente gratis, proyectado para familias y padres en particular, que supervisa constantemente todas las conexiones de Internet, protegiendo a los niños de material inadecuado en línea (como contenido obsceno o violento; pornografía y erotismo en forma de imágenes o textos; los sitios que popularizan drogas; sitios de apuestas; terrorismo; propaganda de odio; ocultismo; sectas; blasfemia, etc.)*"

Dentro de las características de la tecnología de filtrado empleadas en el programa Naomi podemos encontrar:

- *Análisis heurístico capaz de reconocer sitios nuevos automáticamente.*
- *Análisis semántico del contenido de páginas web y el análisis de sus direcciones y enlaces.*
- *Reconocimiento de las principales lenguas.*
- *Reconocimiento de las etiquetas del sistema [ICRA](#).*
- *La monitorización no está limitada a sitios web, sino que cubre todo el tráfico local de Internet.*
- *Trabaja con cualquier aplicación de software, y no cambian sus ajustes.*

## Programa Naomi

Antonio José Moreno Guerrero-k idatzia  
Osteguna, 2008(e)ko martxoa(r)en 06-(e)an 15:54etan

---

- *Protegido por contraseña (la contraseña es elegida por el usuario durante la instalación).*
- *La interfaz de usuario es extremadamente fácil de usar.*
- *No requiere de configuración.*
- *Puede ser usado sobre conexiones lentas (ya que no realiza ninguna transmisión en segundo plano y no tiene que ponerse en contacto con sitios, proxies, bases de datos, etc.)*

Pero, ¿cómo actúa realmente el programa NAOMI?, pues muy sencillo, si nosotros ponemos en la barra de google "sexo" la página web saltará automáticamente, sacándonos del programa que estemos utilizando para navegar por Internet. En otros casos, si ponemos "puta" en la barra de google, podremos acceder a las páginas encontradas por el navegador, pero en el momento que queramos introducirnos en alguna página web donde aparezcan textos obscenos, imágenes inadecuadas,□, pasará como lo indicado anteriormente.

El ejemplo gráfico sería el siguiente:

Primero aparece la dirección web que tengamos predeterminada.



## Programa Naomi

Antonio José Moreno Guerrero-k idatzia  
Osteguna, 2008(e)ko martxoa(r)en 06-(e)an 15:54etan

---



A continuación veremos el proceso de descarga e instalación.

## PROCESO DE DESCARGA E INSTALACIÓN

Lo primero que debemos hacer es irnos a la página oficial del programa: <http://www.naomifilter.org/spanish.html>,

desde allí podremos descargarnos la última versión del programa (aunque también lo podremos hacer desde el buscador de google). En este caso nosotros nos bajaremos la versión 3.2.90.

# Programa Naomi

Antonio José Moreno Guerrero-k idatzia  
Osteguna, 2008(e)ko martxo(a)r en 06-(e)an 15:54etan



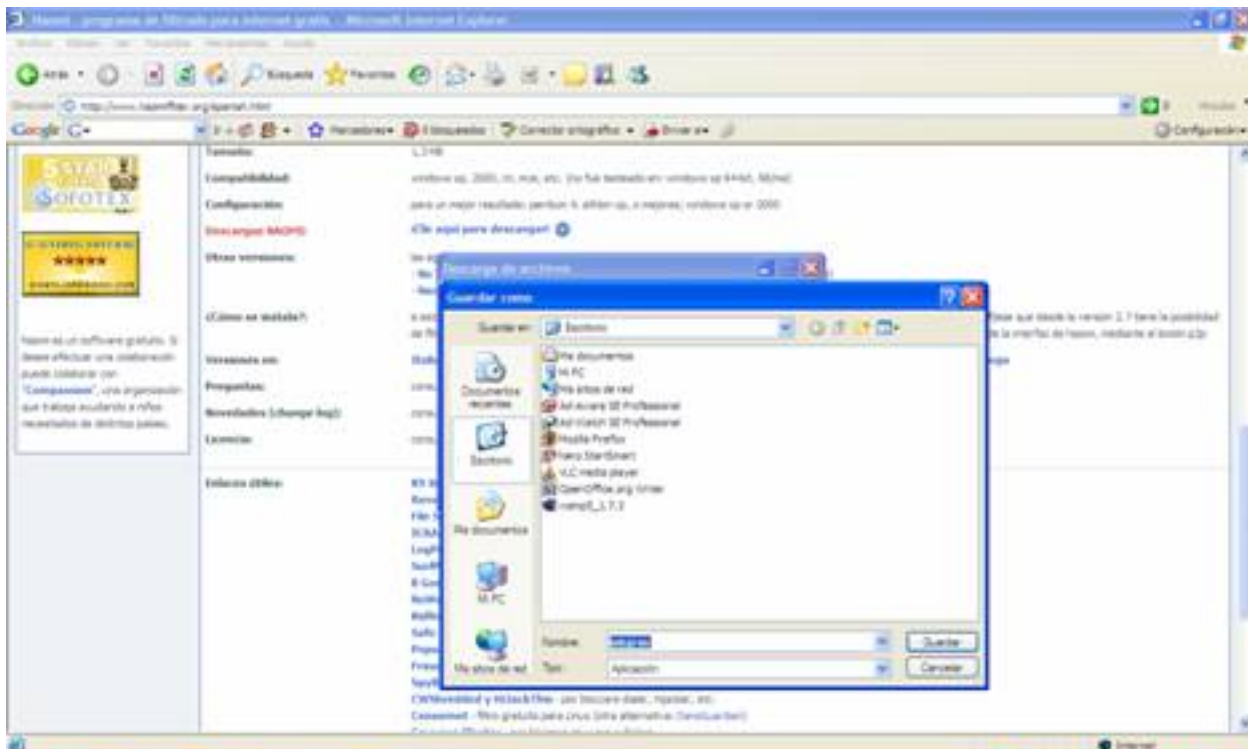
Le podemos dar a guardar o ejecutar. En este caso nosotros le daremos a guardar



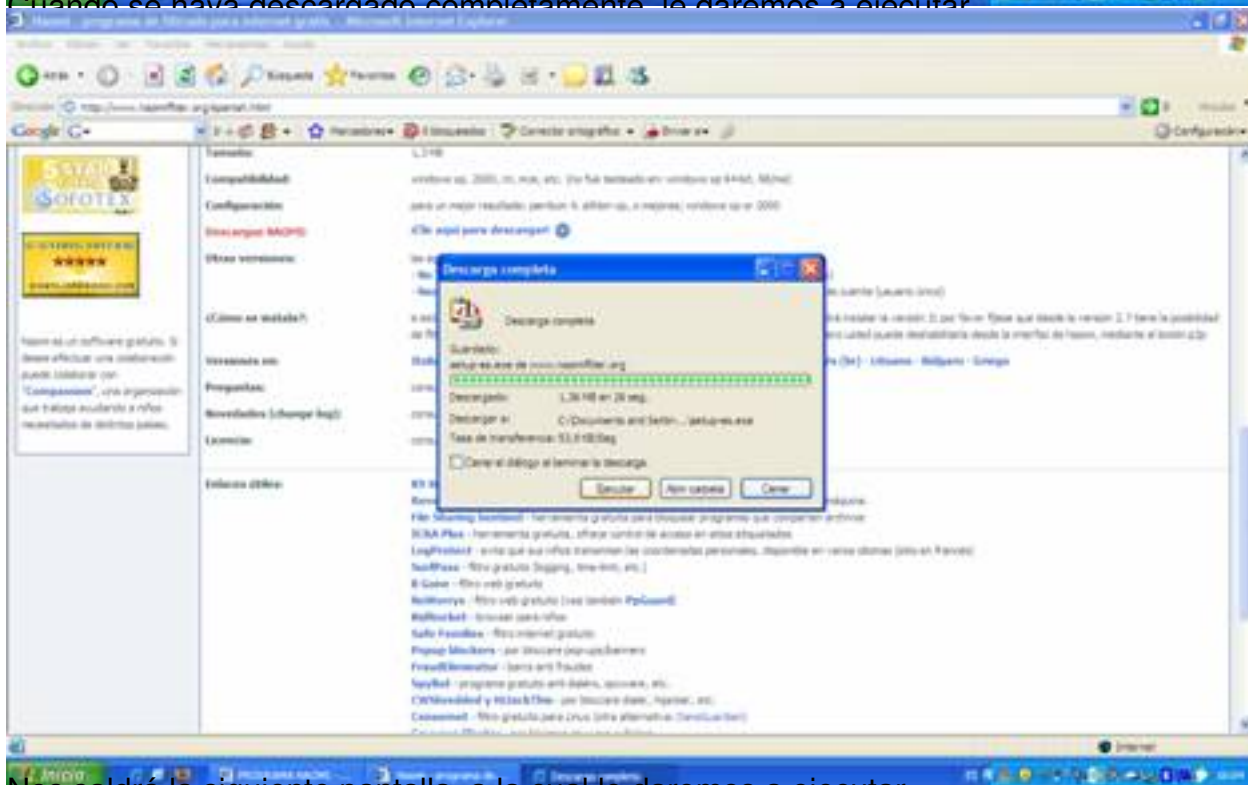
Programa es notable a falta de ponerlo en el escritorio, ya que una vez que hayamos instalado el

# Programa Naomi

Antonio José Moreno Guerrero-k idatzia  
Osteguna, 2008(e)ko martxo(a)ren 06-(e)an 15:54etan



Quando se haya descargado completamente, le daremos a ejecutar



Nos saldrá la siguiente pantalla, a la cual le daremos a ejecutar.

# Programa Naomi

Antonio José Moreno Guerrero-k idatzia  
Osteguna, 2008(e)ko martxo(a)r en 06-(e)an 15:54etan



Antes de comenzar la instalación del programa en nuestro ordenador,



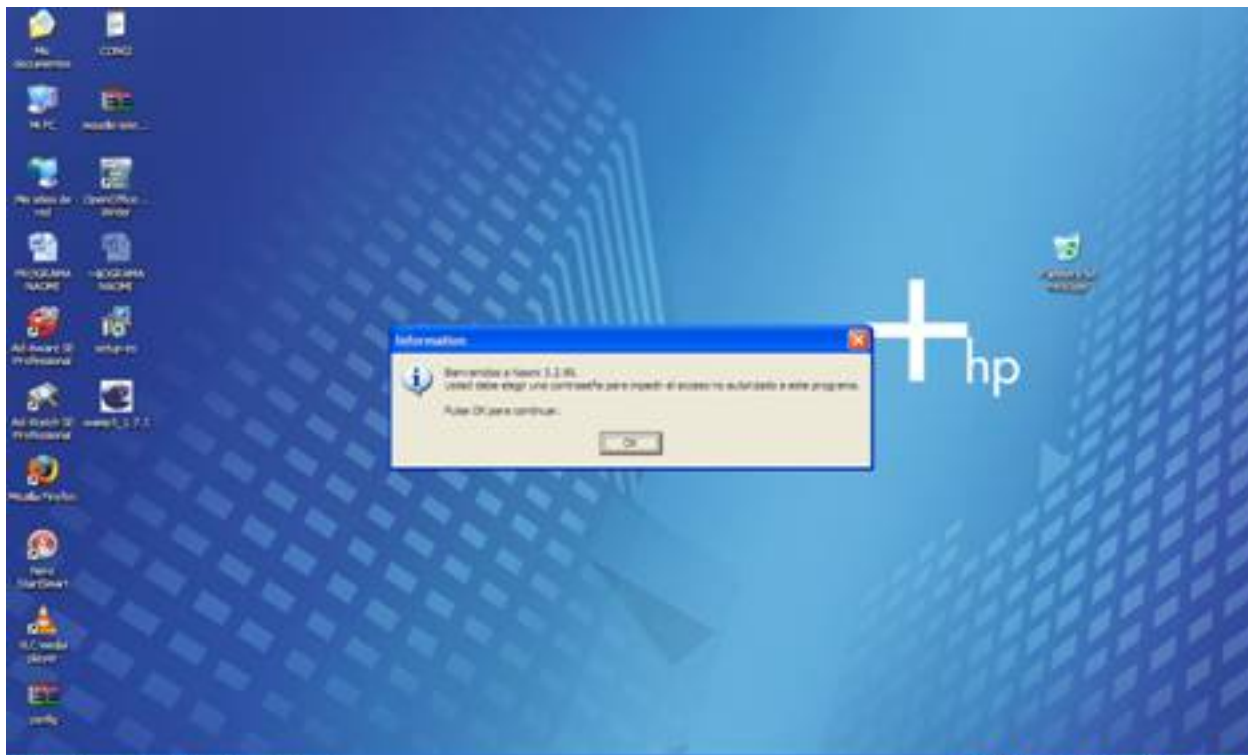
Antes de seguir que el programa está listo para instalar, lo único que debemos hacer es darle al



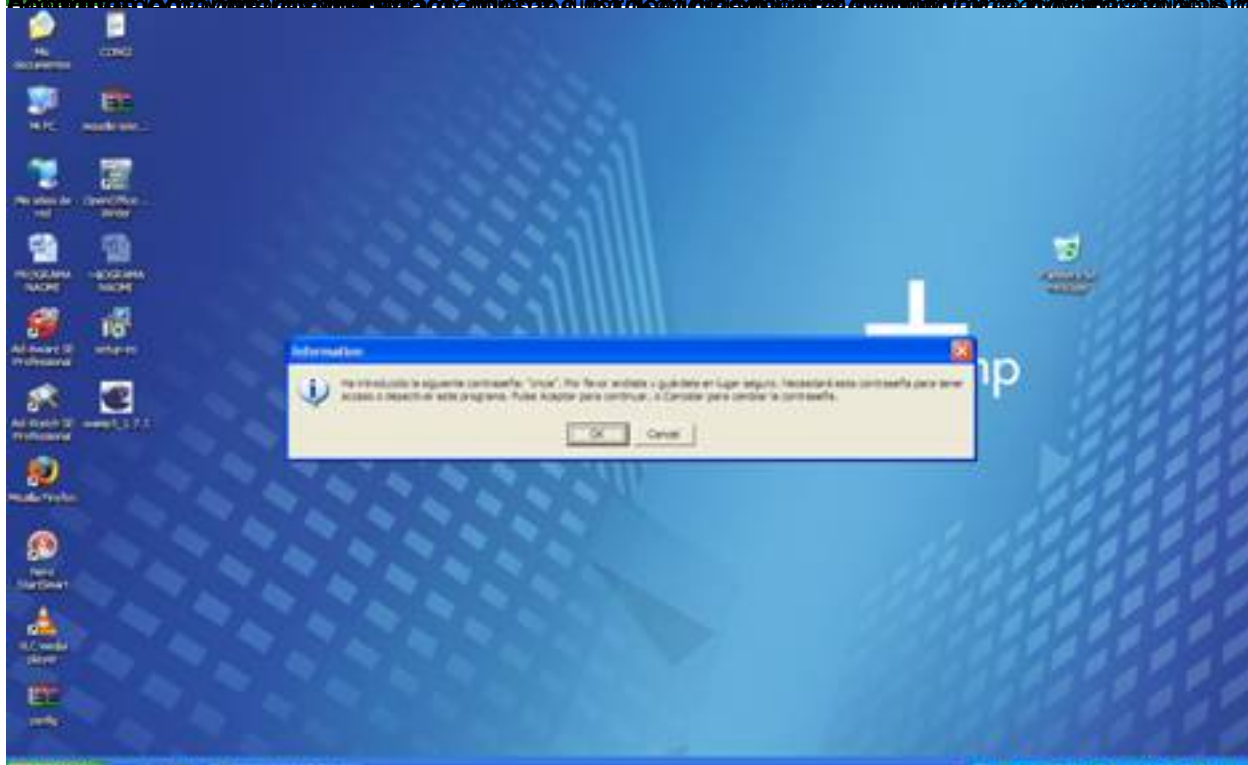


# Programa Naomi

Antonio José Moreno Guerrero-k idatzia  
Osteguna, 2008(e)ko martxo(a)ren 06-(e)an 15:54etan



El botón de la barra de tareas con forma de flor es el icono de inicio del programa Naomi. Si pulsamos



señala el modo de funcionamiento de la instalación de versiones escritas más reciente del programa que nos

## CARACTERÍSTICAS DEL PROGRAMA

Para poder introducirnos dentro del programa NAOMI debemos de pulsar dos veces sobre el icono que hay en la barra de tareas con forma de flor.

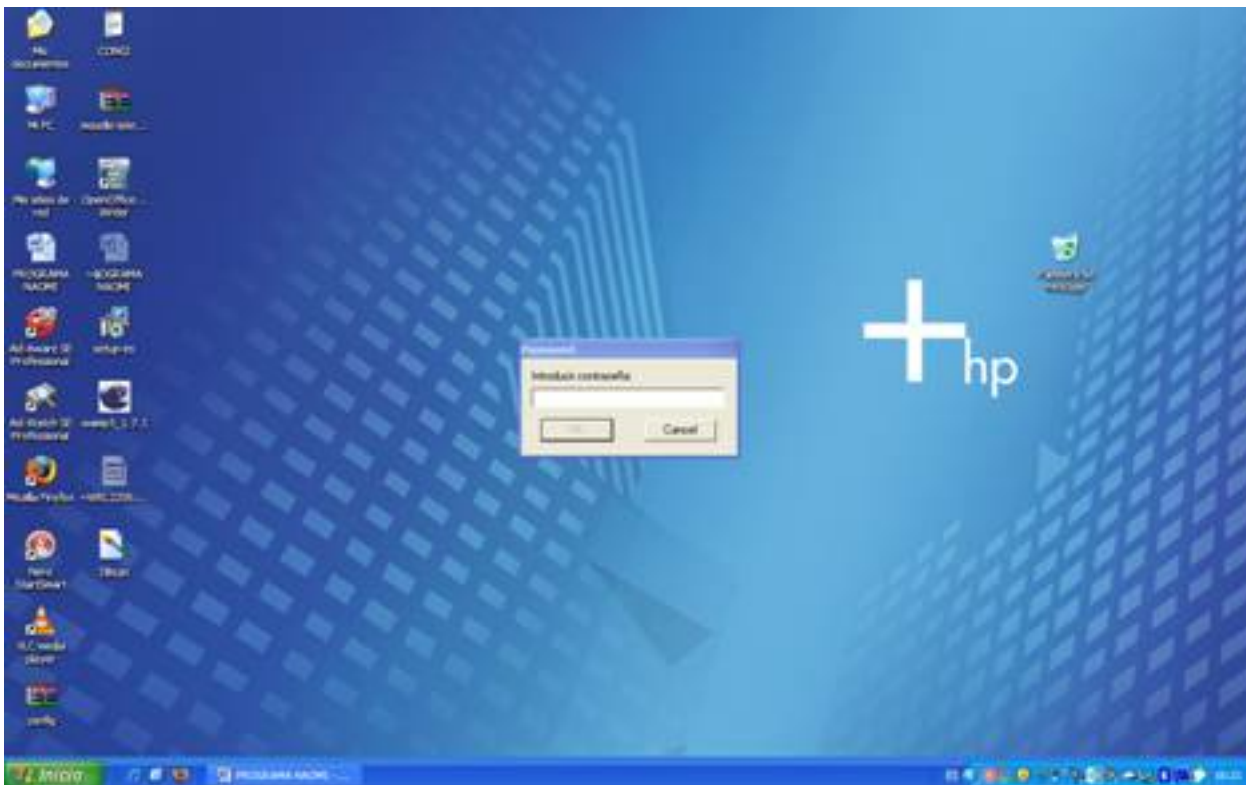
## Programa Naomi

Antonio José Moreno Guerrero-k idatzia  
Osteguna, 2008(e)ko martxo(a)r)en 06-(e)an 15:54etan

---



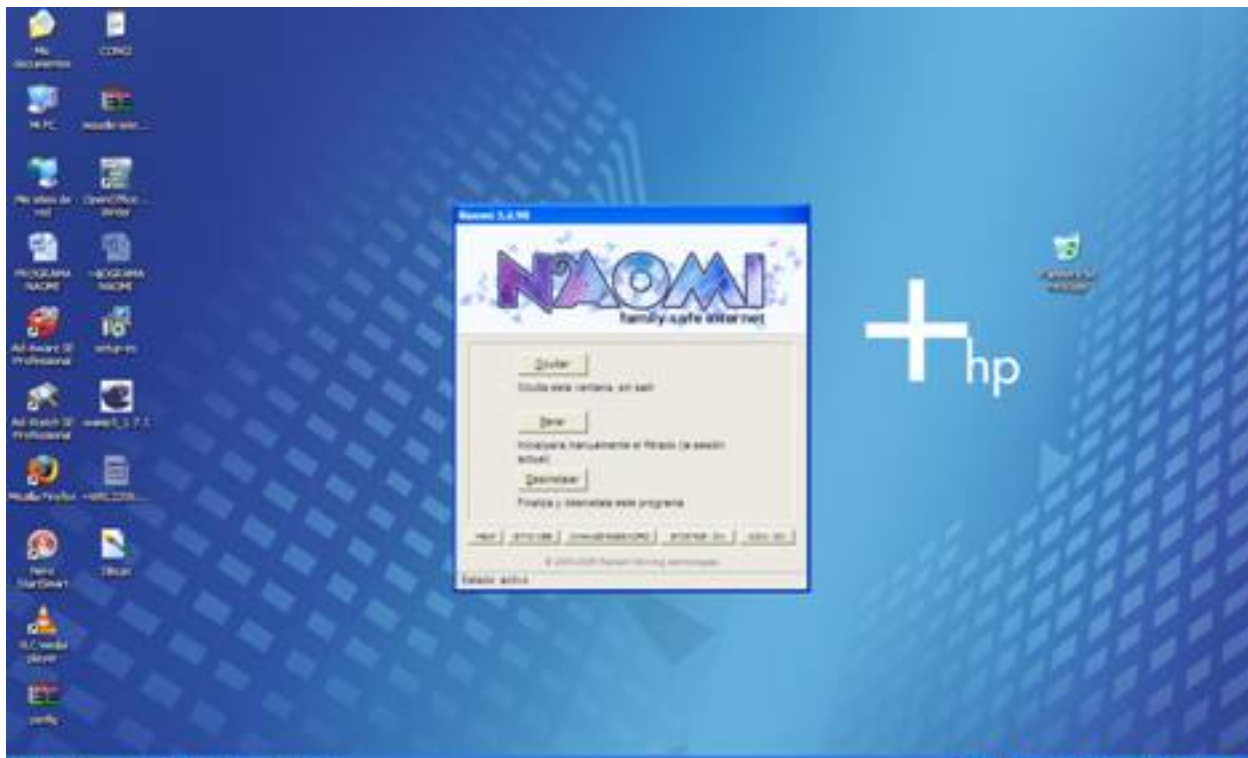
Ahora el programa nos pedirá que introduzcamos la contraseña



Una vez que introduzcamos la contraseña, nos saldrá la siguiente ventana.

# Programa Naomi

Antonio José Moreno Guerrero-k idatzia  
Osteguna, 2008(e)ko martxo(a)r en 06-(e)an 15:54etan



Si el usuario quiere que el filtro de programación deje de funcionar hasta que el



ordenador se vuelva a "Parar" la acción de filtro de programación deje de funcionar hasta que el

## Programa Naomi

Antonio José Moreno Guerrero-k idatzia  
Osteguna, 2008(e)ko martxo(a)r en 06-(e)an 15:54etan



Quitar botón "Desinstalar" desinstalaremos el programa del ordenador. Pero ojo, esta es la

## Programa Naomi

Antonio José Moreno Guerrero-k idatzia  
Osteguna, 2008(e)ko martxoa(r)en 06-(e)an 15:54etan



Si clicamos al botón "HELP", nos saldrá la página donde nos introduce y nos explica un poco el

## Programa Naomi

Antonio José Moreno Guerrero-k idatzia  
Osteguna, 2008(e)ko martxoa(r)en 06-(e)an 15:54etan

The image shows two screenshots related to the Naomi software. The top screenshot is the Naomi 3.2.90 application window. It features a blue header with the text "Naomi 3.2.90". Below the header is a large, stylized logo for "NAOMI family safe internet" with a blue and purple color scheme and a starburst effect. The main content area contains three buttons: "Ocultar" (Hide), "Parar" (Stop), and "Desinstalar" (Uninstall). Below these buttons are five smaller buttons: "HELP", "SITIO WEB", "CHANGE PASSWORD", "STOP P2P: ON", and "ICON: ON". The "HELP" button is circled in red. At the bottom of the window, it says "Estado: activo" and "© 2004-2006 Radiant Morning technologies".

The bottom screenshot shows a Microsoft Internet Explorer browser window displaying the Naomi 3.0 website. The page title is "NAOMI 3.0 (es) family-safe internet". The page content includes a "Tabla de contenidos" (Table of contents) with links to "Introducción", "Instalando y desinstalando", "Interfaz de usuario", "Precauciones de uso", "Notas finales", and "Licencia". Below the table of contents is an "Introducción" section with the text: "Naomi 3.0 es un programa de filtrado avanzado de Internet, fácil de usar y totalmente gratis, proyectado para familias y padres en particular."

Queremos agradecer al PLO MEB para poder usar la página web del programa, la misma en la

## Programa Naomi

Antonio José Moreno Guerrero-k idatzia  
Osteguna, 2008(e)ko martxoa(r)en 06-(e)an 15:54etan



Si en este programa "CHANGE PASSWORD" podremos cambiar la contraseña que teníamos

## Programa Naomi

Antonio José Moreno Guerrero-k idatzia  
Osteguna, 2008(e)ko martxoa(r)en 06-(e)an 15:54etan





## Programa Naomi

Antonio José Moreno Guerrero-k idatzia  
Osteguna, 2008(e)ko martxoa(r)en 06-(e)an 15:54etan



Original image © EFLU. All rights reserved. This is a scanned copy of the original image. The image is a screenshot of the Naomi 3.2.90 software interface. The window title is 'Naomi 3.2.90'. The main area features the 'NAOMI family safe internet' logo. Below the logo are three buttons: 'Ocultar' (Hide), 'Parar' (Stop), and 'Desinstalar' (Uninstall). At the bottom, there are five buttons: 'HELP', 'SITIO WEB', 'CHANGE PASSWORD', 'STOP P2P- ON', and 'ICON: ON'. The status bar at the bottom left shows 'Estado: activo'.

## Programa Naomi

Antonio José Moreno Guerrero-k idatzia  
Osteguna, 2008(e)ko martxoa(r)en 06-(e)an 15:54etan



El programa no se puede desinstalar desde el panel de control, ya que la aplicación no se encuentra.

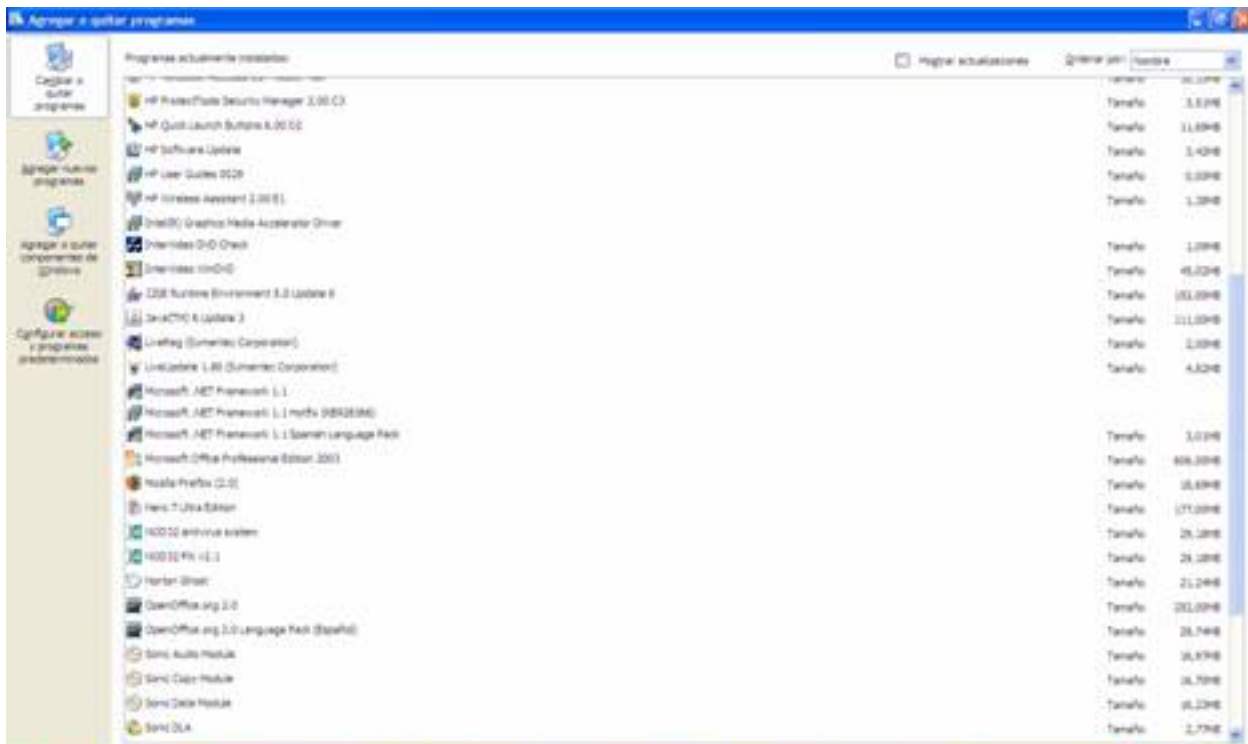
### ASPECTOS QUE LE DAN CALIDAD A NAOMI

Analizando todas las posibilidades del programa, he podido comprobar las siguientes peculiaridades:

- El programa no se puede desinstalar desde el panel de control, ya que la aplicación no se encuentra.

# Programa Naomi

Antonio José Moreno Guerrero-k idatzia  
Osteguna, 2008(e)ko martxo(a)ren 06-(e)an 15:54etan

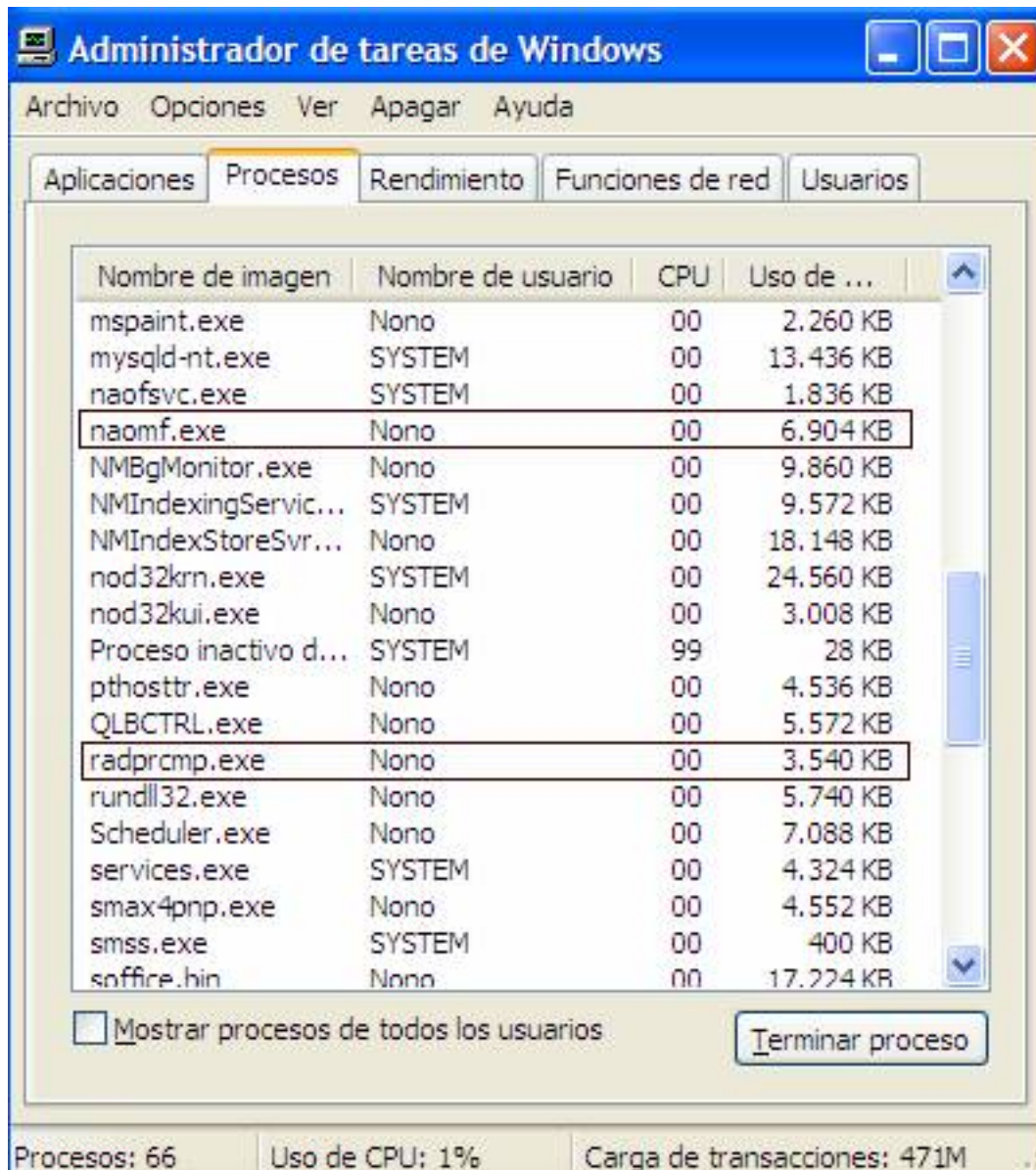


Programa	Tamaina
HP Process Data Security Manager 3.00 CD	36,20KB
HP Quick Launch Buttons 6.00 CD	3,5,01KB
HP Software Update	11,89KB
HP User Guides 0020	5,43KB
HP Wireless Assistant 2.00 (E)	0,03KB
Intel(R) Graphics Media Accelerator Driver	1,20KB
Intermedia D-D Check	1,09KB
Intermedia i-rodD	45,02KB
IBM Business Environment 8.0 Update 8	103,00KB
Intel(R) i Update 3	111,03KB
Live!ing (Symantec Corporation)	2,08KB
LiveUpdate 1.00 (Symantec Corporation)	4,82KB
Microsoft .NET Framework 1.1	
Microsoft .NET Framework 1.1 x64 (X86) (x64)	
Microsoft .NET Framework 1.1 Spanish Language Pack	
Microsoft Office Professional Edition 2003	608,00KB
MSN Messenger 2.0	16,89KB
Nero 7 Ultra Edition	171,00KB
MSN Messenger 2.0	26,08KB
MSN Messenger 2.0	26,08KB
MSN Messenger 2.0	21,24KB
OpenOffice.org 3.0	203,00KB
OpenOffice.org 3.0 Language Pack (Spanish)	26,74KB
Sony Audio Module	26,87KB
Sony Data Module	26,70KB
Sony Data Module	26,23KB
Sony DLA	2,73KB

autuñada "haurrikide" de la zona "peña" de la ciudad de... para la fundación de la "peña" de la zona "peña" de la ciudad de...

## Programa Naomi

Antonio José Moreno Guerrero-k idatzia  
Osteguna, 2008(e)ko martxo(a)ren 06-(e)an 15:54etan



The screenshot shows the Windows Task Manager window titled "Administrador de tareas de Windows". The "Procesos" tab is selected. A table lists various running processes with columns for "Nombre de imagen", "Nombre de usuario", "CPU", and "Uso de ...". The processes "naomf.exe" and "radprcmp.exe" are highlighted with red boxes. At the bottom, a status bar shows "Procesos: 66", "Uso de CPU: 1%", and "Carga de transacciones: 471M".

Nombre de imagen	Nombre de usuario	CPU	Uso de ...
mspaint.exe	Nono	00	2.260 KB
mysqld-nt.exe	SYSTEM	00	13.436 KB
naofsvc.exe	SYSTEM	00	1.836 KB
<b>naomf.exe</b>	Nono	00	6.904 KB
NMBgMonitor.exe	Nono	00	9.860 KB
NMIndexingServic...	SYSTEM	00	9.572 KB
NMIndexStoreSvr...	Nono	00	18.148 KB
nod32krn.exe	SYSTEM	00	24.560 KB
nod32kui.exe	Nono	00	3.008 KB
Proceso inactivo d...	SYSTEM	99	28 KB
pthostr.exe	Nono	00	4.536 KB
QLBCTRL.exe	Nono	00	5.572 KB
<b>radprcmp.exe</b>	Nono	00	3.540 KB
rundll32.exe	Nono	00	5.740 KB
Scheduler.exe	Nono	00	7.088 KB
services.exe	SYSTEM	00	4.324 KB
smax4pnp.exe	Nono	00	4.552 KB
smss.exe	SYSTEM	00	400 KB
sffire.hin	Nono	00	17.224 KB

Mostrar procesos de todos los usuarios Terminar proceso

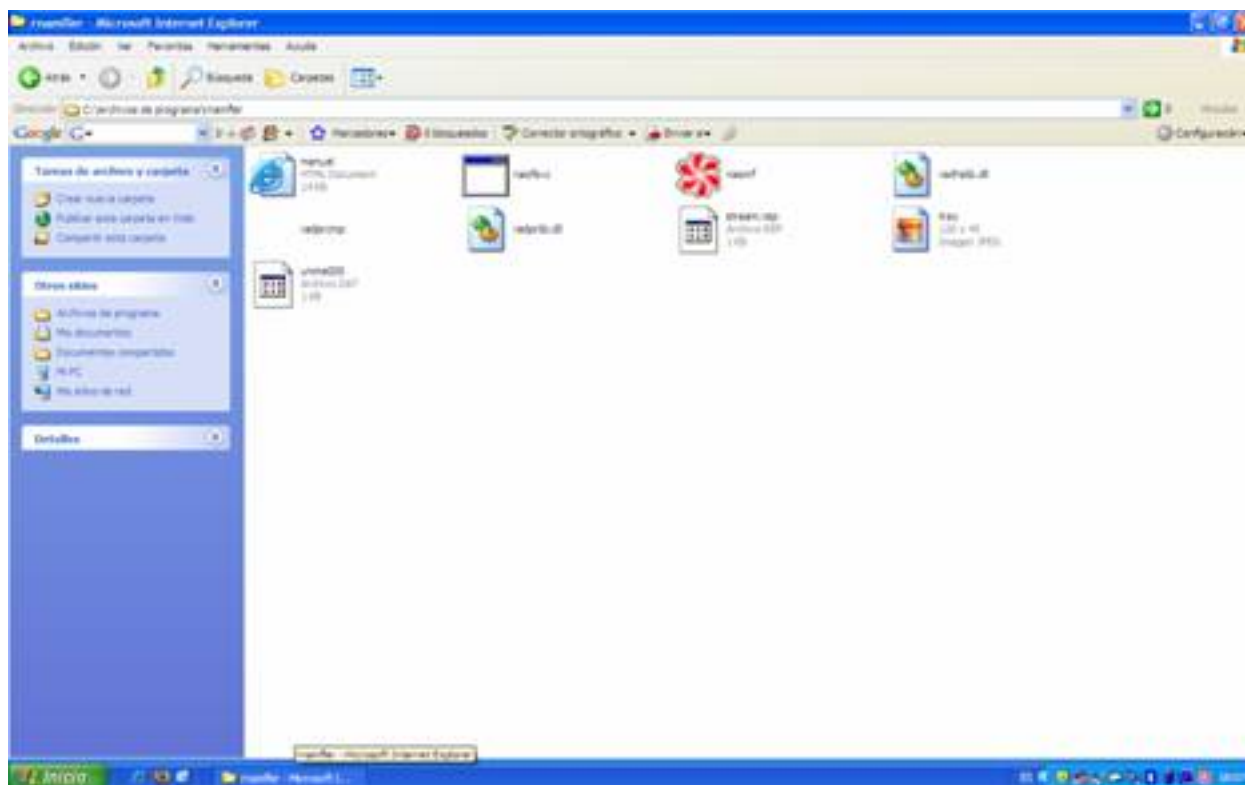
Procesos: 66    Uso de CPU: 1%    Carga de transacciones: 471M

simple: C:\Program Files\Microsoft Office\Office12\Excel.exe /f C:\Program Files\Microsoft Office\Office12\Excel.exe /t todos

## Programa Naomi

Antonio José Moreno Guerrero-k idatzia  
Osteguna, 2008(e)ko martxoa(r)en 06-(e)an 15:54etan

---



## CONCLUSIONES

Las conclusiones a las que podemos llegar después de analizar el programa Naomi son las siguientes:

- Su instalación es muy sencilla.
- Su desinstalación requiere de la clave que sepa el administrador del ordenador.
- No se puede parar el proceso a no ser que se lo ordenemos desde su panel de menú, aunque para ello se requiere de la clave.
  - No se pueden utilizar programas P2P (emule, lphant,□) a no ser que el usuario conozca la contraseña y le de la orden al programa de permitir su uso.
  - Bloquea automáticamente el acceso a páginas no adecuadas para niños.
  - El programa es compatible con el nuevo sistema operativo de Windows Vista.

En definitiva, el programa NAOMI es una herramienta muy útil para los centros educativos, que puede facilitar en gran medida la función del coordinador TIC de velar por los contenidos observados por los alumnos en Internet.