

Programa Naomi

Antonio José Moreno Guerrero-k idatzia
Osteguna, 2008(e)ko martxoa(r)en 06-(e)an 15:54etan

There are no translations available.

Descubre este programa de filtrado avanzado de Internet, fácil de usar y totalmente gratis, que supervisa constantemente todas las conexiones de Internet..

INTRODUCCION

El hecho de trabajar como coordinador TIC en un centro te hace tener muchas responsabilidades, entre ellas, el control de accesos no deseados a sitios de Internet por parte de los alumnos.

Navegando por uno de esos tantos sitios en Internet, encontré un programa que me permitía bloquear el acceso a sitios no deseados en la web, además de bloquear el uso de programas tales como lphant, emule,... Ese programa se llama Naomi.

Con este documento quiero dar a conocer en qué consiste este programa, como se descarga e instala, sus características y sus peculiaridades.

¿EN QUÉ CONSISTE EL PROGRAMA NAOMI?

El programa Naomi, tal y como se indica en su página web y en el documento que trae adjunto la instalación, es "*un programa de filtrado avanzado de Internet, fácil de usar y totalmente gratis, proyectado para familias y padres en particular, que supervisa constantemente todas las conexiones de Internet, protegiendo a los niños de material inadecuado en línea (como contenido obsceno o violento; pornografía y erotismo en forma de imágenes o textos; los sitios que popularizan drogas; sitios de apuestas; terrorismo; propaganda de odio; ocultismo; sectas; blasfemia, etc.)*"

Dentro de las características de la tecnología de filtrado empleadas en el programa Naomi podemos encontrar:

- *Análisis heurístico capaz de reconocer sitios nuevos automáticamente.*
- *Análisis semántico del contenido de páginas web y el análisis de sus direcciones y enlaces.*
- *Reconocimiento de las principales lenguas.*
- *Reconocimiento de las etiquetas del sistema [ICRA](#).*
- *La monitorización no está limitada a sitios web, sino que cubre todo el tráfico local de Internet.*
- *Trabaja con cualquier aplicación de software, y no cambian sus ajustes.*

Programa Naomi

Antonio José Moreno Guerrero-k idatzia
Osteguna, 2008(e)ko martxoa(r)en 06-(e)an 15:54etan

- *Protegido por contraseña (la contraseña es elegida por el usuario durante la instalación).*
- *La interfaz de usuario es extremadamente fácil de usar.*
- *No requiere de configuración.*
- *Puede ser usado sobre conexiones lentas (ya que no realiza ninguna transmisión en segundo plano y no tiene que ponerse en contacto con sitios, proxies, bases de datos, etc.)*

Pero, ¿cómo actúa realmente el programa NAOMI?, pues muy sencillo, si nosotros ponemos en la barra de google "sexo" la página web saltará automáticamente, sacándonos del programa que estemos utilizando para navegar por Internet. En otros casos, si ponemos "puta" en la barra de google, podremos acceder a las páginas encontradas por el navegador, pero en el momento que queramos introducirnos en alguna página web donde aparezcan textos obscenos, imágenes inadecuadas,□, pasará como lo indicado anteriormente.

El ejemplo gráfico sería el siguiente:

Primero aparece la dirección web que tengamos predeterminada.

Programa Naomi

Antonio José Moreno Guerrero-k idatzia
Osteguna, 2008(e)ko martxoa(r)en 06-(e)an 15:54etan



Esker berezia de gogoratu behar duguna da, gure erabilgarritasunaren berri ematen dugun bitartean, gure erabilgarritasunaren berri ematen dugun bitartean, gure erabilgarritasunaren berri ematen dugun bitartean



Quiero que me asegure que el programa B2B (en el caso de que se trate de un B2B) sea el que me interesa y que sea el que me interesa

Programa Naomi

Antonio José Moreno Guerrero-k idatzia
Osteguna, 2008(e)ko martxoa(r)en 06-(e)an 15:54etan



A continuación veremos el proceso de descarga e instalación.

PROCESO DE DESCARGA E INSTALACIÓN

Lo primero que debemos hacer es irnos a la página oficial del programa: <http://www.naomifilter.org/spanish.html>

desde allí podremos descargarnos la última versión del programa (aunque también lo podremos hacer desde el buscador de google). En este caso nosotros nos bajaremos la versión 3.2.90.

Programa Naomi

Antonio José Moreno Guerrero-k idatzia
Osteguna, 2008(e)ko martxoa(r)en 06-(e)an 15:54etan



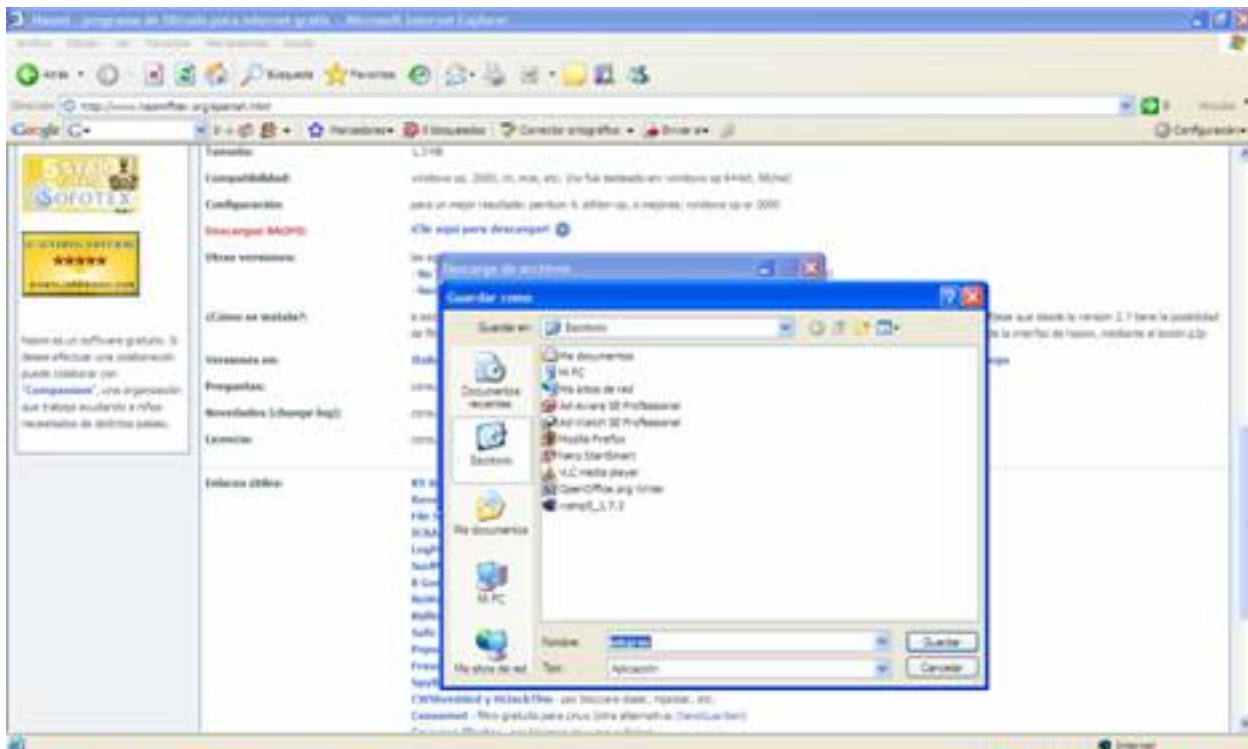
Le podemos dar a guardar a ejecutar. En este caso nosotros le daremos a guardar



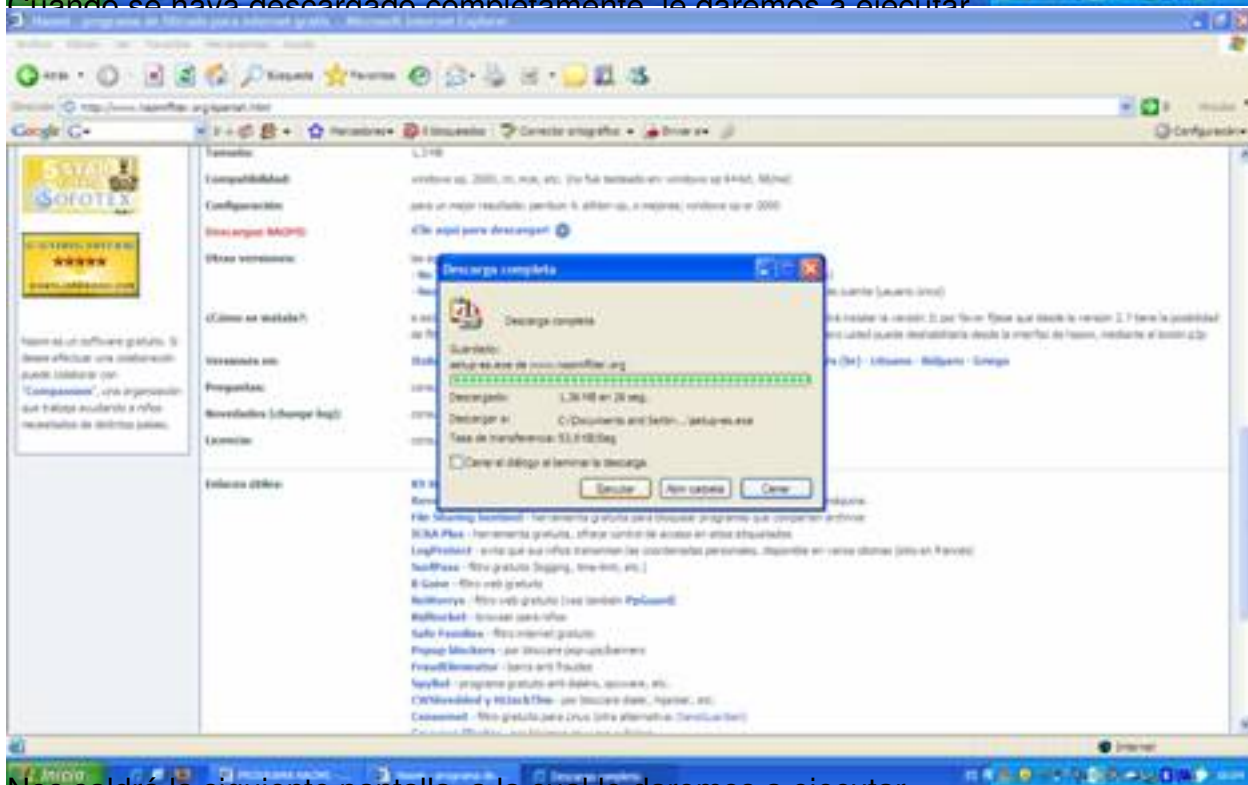
Programa ejecutable a falta de otros en el escritorio, ya que una vez que hayamos instalado el

Programa Naomi

Antonio José Moreno Guerrero-k idatzia
Osteguna, 2008(e)ko martxo(a)ren 06-(e)an 15:54etan



Quando se haya descargado completamente, le daremos a ejecutar



Nos saldrá la siguiente pantalla, a la cual le daremos a ejecutar.

Programa Naomi

Antonio José Moreno Guerrero-k idatzia
Osteguna, 2008(e)ko martxo(a)r en 06-(e)an 15:54etan



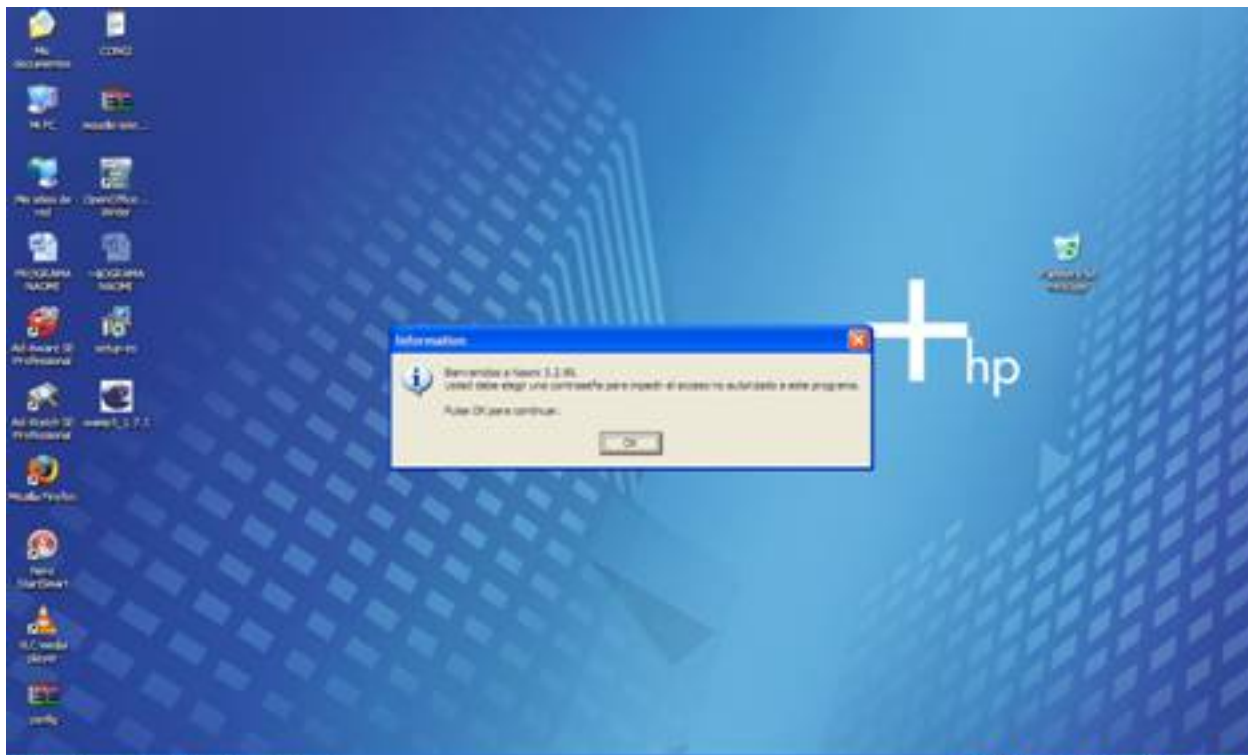
Agarrilla de la barra de tareas y arrastra el icono del botón de Inicio a nuestro ordenador,



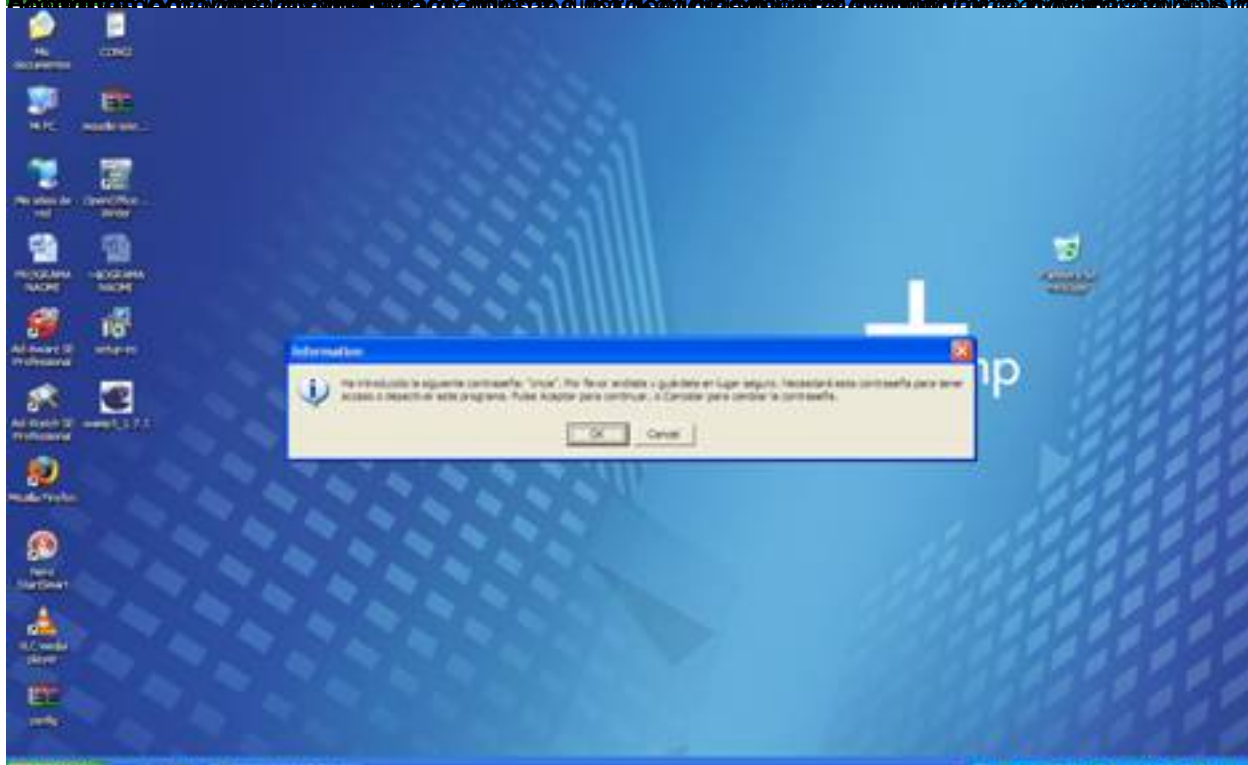
Antes de seguir que el programa está listo para instalar, lo único que debemos hacer es darle al

Programa Naomi

Antonio José Moreno Guerrero-k idatzia
Osteguna, 2008(e)ko martxoa(r)en 06-(e)an 15:54etan



El botón de inicio de sesión de Windows XP se encuentra en la barra de tareas. En la barra de tareas, el botón de inicio de sesión se encuentra en la barra de tareas.



Si no se puede introducir la contraseña de verificación de seguridad, se debe introducir la contraseña de verificación de seguridad de nuevo.

CARACTERÍSTICAS DEL PROGRAMA

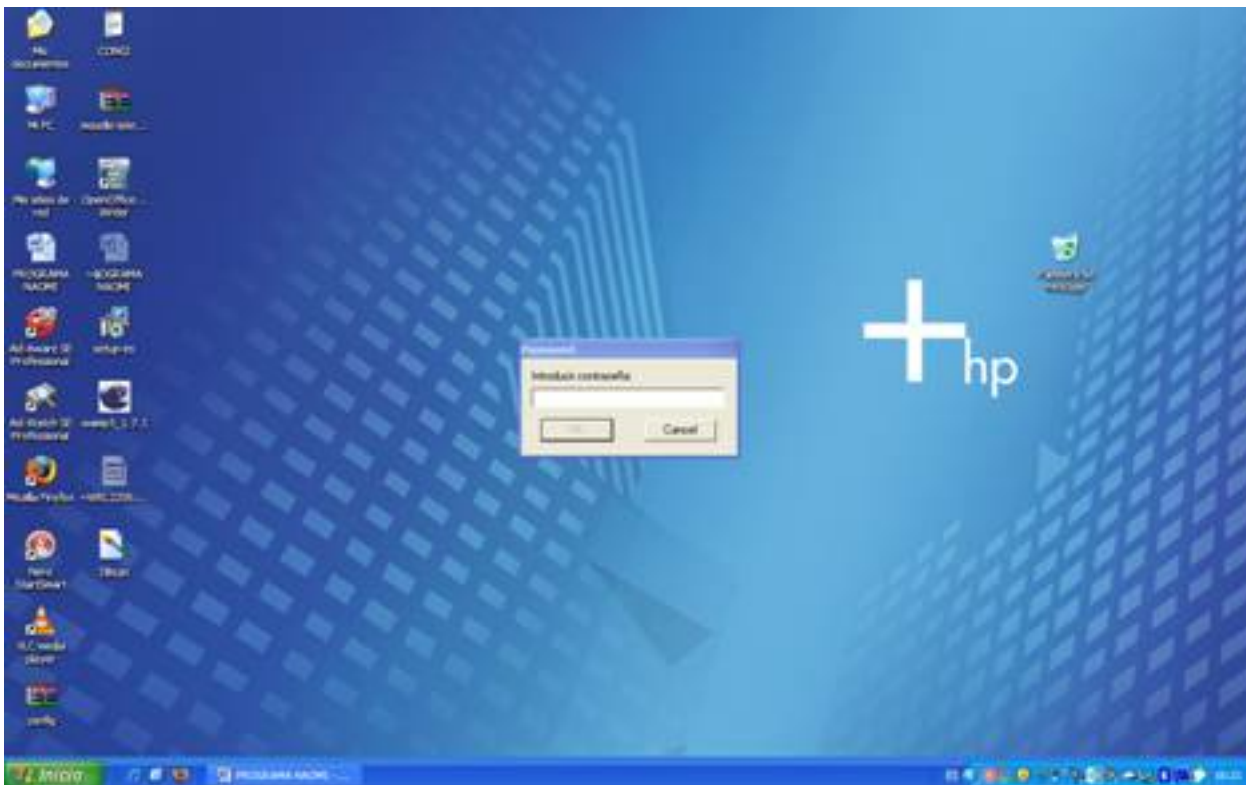
Para poder introducirnos dentro del programa NAOMI debemos de pulsar dos veces sobre el icono que hay en la barra de tareas con forma de flor.

Programa Naomi

Antonio José Moreno Guerrero-k idatzia
Osteguna, 2008(e)ko martxo(a)r)en 06-(e)an 15:54etan



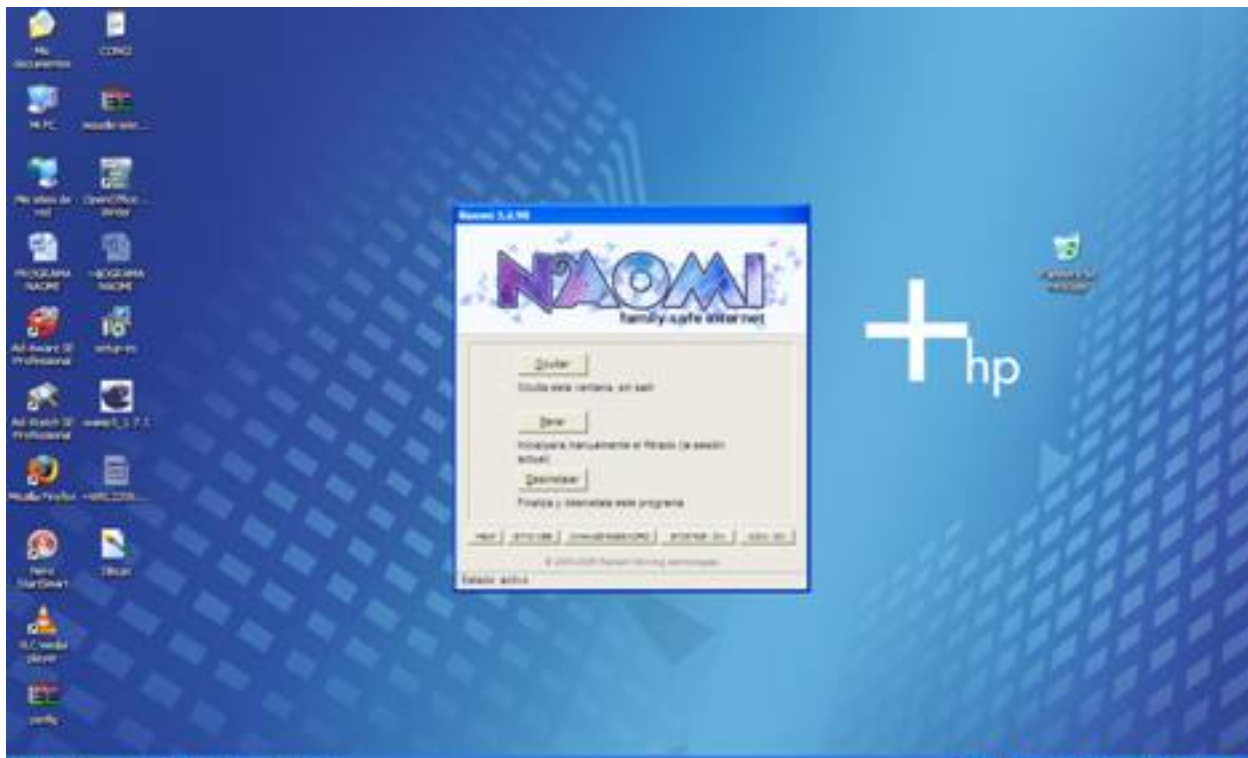
Ahora el programa nos pedirá que introduzcamos la contraseña



Una vez que introduzcamos la contraseña, nos saldrá la siguiente ventana.

Programa Naomi

Antonio José Moreno Guerrero-k idatzia
Osteguna, 2008(e)ko martxoaren 06-(e)an 15:54etan



Si el usuario quiere que el filtro de programación deje de funcionar hasta que el



ordenador se vuelva a "Parar" la acción de filtro de programación deje de funcionar hasta que el

Programa Naomi

Antonio José Moreno Guerrero-k idatzia
Osteguna, 2008(e)ko martxo(a)r en 06-(e)an 15:54etan



Quitar botón "Desinstalar" desinstala el programa del ordenador. Pero ojo, esta es la

Programa Naomi

Antonio José Moreno Guerrero-k idatzia
Osteguna, 2008(e)ko martxoa(r)en 06-(e)an 15:54etan



Si hacemos clic al botón "HELP", nos saldrá la página donde nos introduce y nos explica un poco el

Programa Naomi

Antonio José Moreno Guerrero-k idatzia
Osteguna, 2008(e)ko martxoa(r)en 06-(e)an 15:54etan

The image shows two overlapping screenshots. The top one is the Naomi 3.2.90 software interface, which has a blue header with the text "Naomi 3.2.90". Below the header is a large, stylized logo for "NAOMI family safe internet" with a blue and purple color scheme and a starry background. The main area contains three buttons: "Ocultar" (Hide), "Parar" (Stop), and "Desinstalar" (Uninstall), each with a brief description of its function. At the bottom of this area are five smaller buttons: "HELP" (circled in red), "SITIO WEB", "CHANGE PASSWORD", "STOP P2P: ON", and "ICON: ON". Below these buttons is the copyright notice "© 2004-2006 Radiant Morning technologies" and the status "Estado: activo".

The bottom screenshot shows a Microsoft Internet Explorer browser window displaying the website "NAOMI 3.0 (es) family-safe internet". The website has a white background with blue text. It includes a "Tabla de contenidos" (Table of contents) section with links to "Introducción", "Instalando y desinstalando", "Interfaz de usuario", "Precauciones de uso", "Notas finales", and "Licencia". Below this is an "Introducción" section with the text: "Naomi 3.0 es un programa de filtrado avanzado de Internet, fácil de usar y totalmente gratis, proyectado para familias y padres en particular."

Queremos agradecer al PLO MEB para poder usar la página web del programa, la misma en la

Programa Naomi

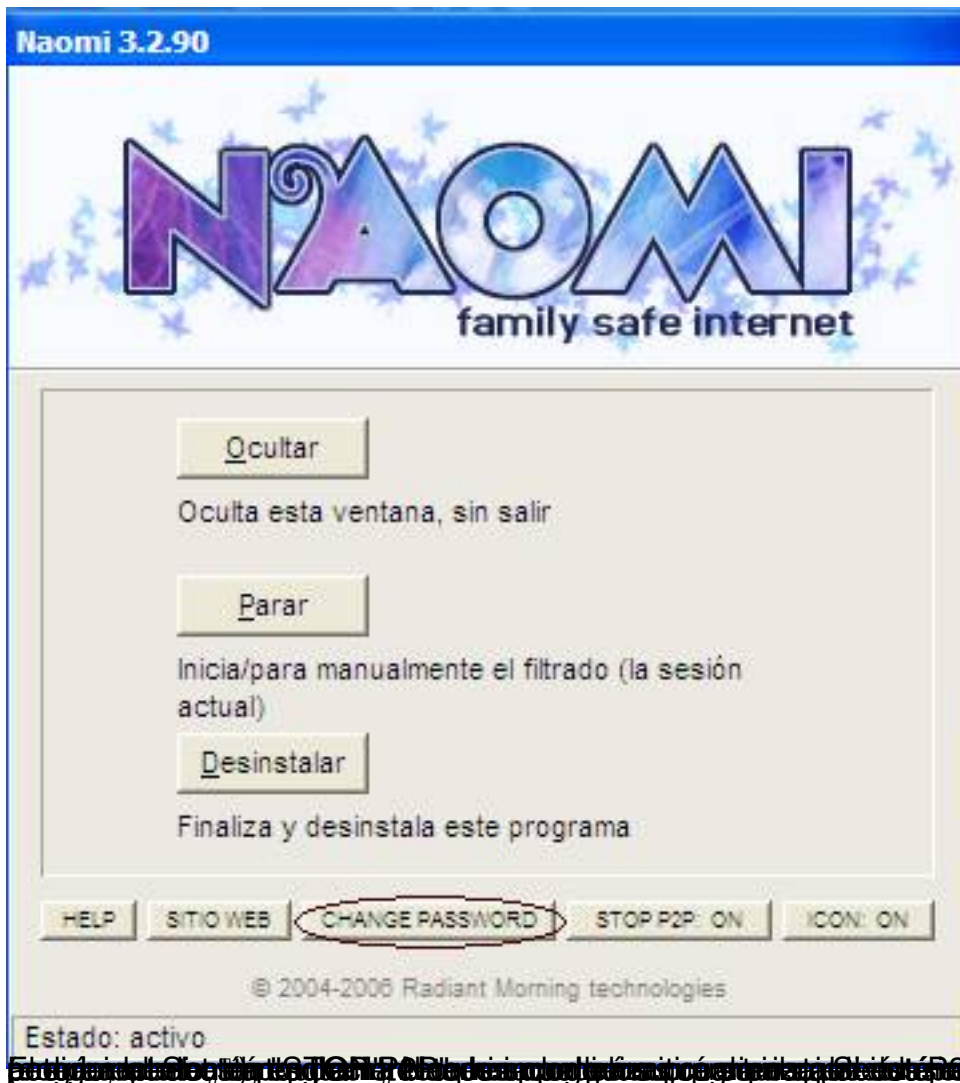
Antonio José Moreno Guerrero-k idatzia
Osteguna, 2008(e)ko martxoa(r)en 06-(e)an 15:54etan



En este programa "CHANGE PASSWORD" podremos cambiar la contraseña que teníamos

Programa Naomi

Antonio José Moreno Guerrero-k idatzia
Osteguna, 2008(e)ko martxoa(r)en 06-(e)an 15:54etan



Programa Naomi

Antonio José Moreno Guerrero-k idatzia
Osteguna, 2008(e)ko martxoa(r)en 06-(e)an 15:54etan



Original image © EFLP. All rights reserved. This is a scanned image of a document. The text is mostly illegible due to the low resolution and the way the image was processed. The text appears to be a mix of Spanish and English, possibly related to a software interface or a document about internet safety. The text is mostly illegible due to the low resolution and the way the image was processed. The text appears to be a mix of Spanish and English, possibly related to a software interface or a document about internet safety.

Programa Naomi

Antonio José Moreno Guerrero-k idatzia
Osteguna, 2008(e)ko martxoa(r)en 06-(e)an 15:54etan



El programa no se puede desinstalar desde el panel de control, ya que la aplicación no se encuentra.

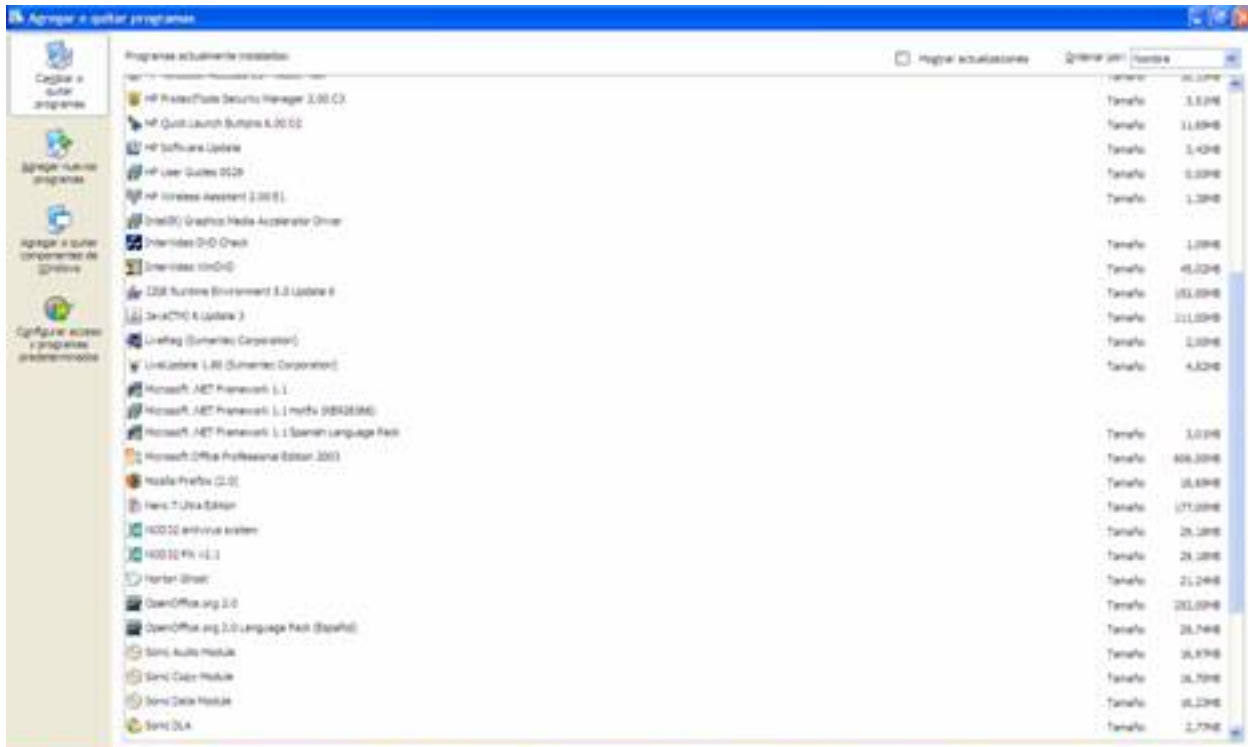
ASPECTOS QUE LE DAN CALIDAD A NAOMI

Analizando todas las posibilidades del programa, he podido comprobar las siguientes peculiaridades:

- El programa no se puede desinstalar desde el panel de control, ya que la aplicación no se encuentra.

Programa Naomi

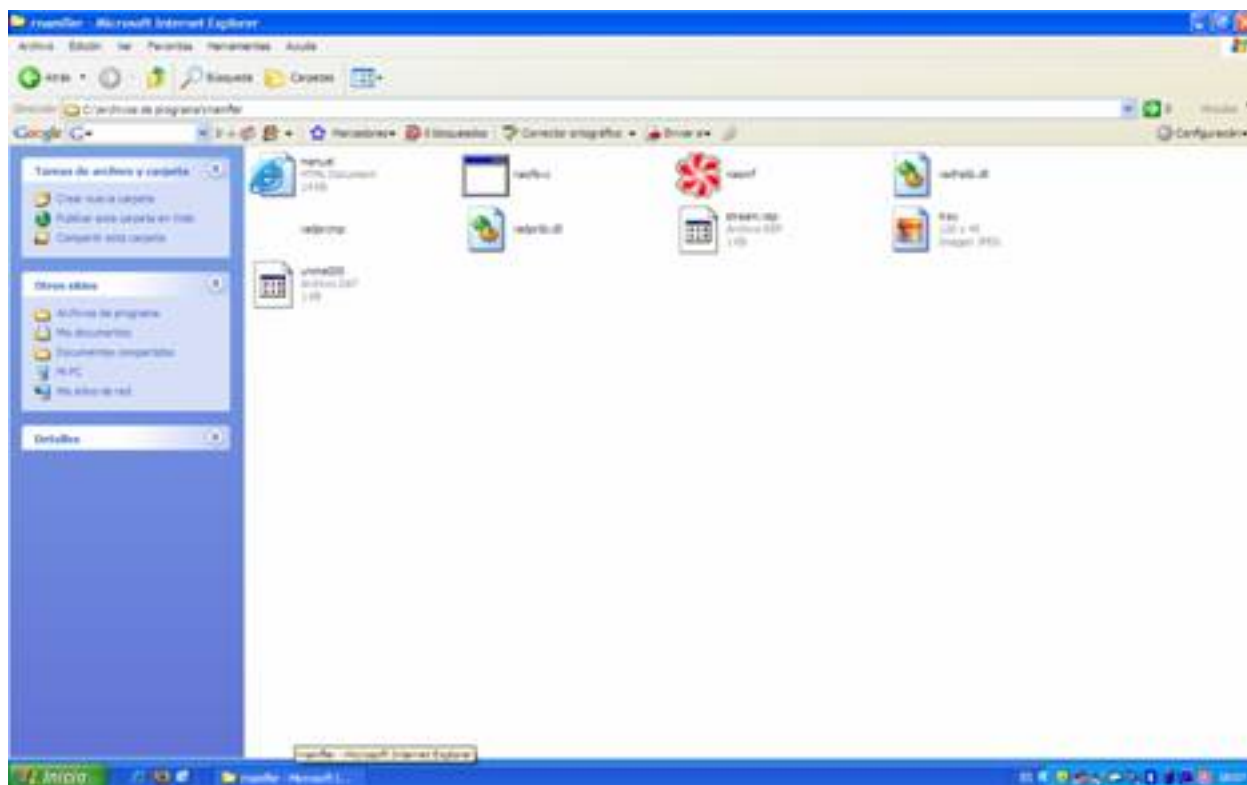
Antonio José Moreno Guerrero-k idatzia
Osteguna, 2008(e)ko martxo(a)ren 06-(e)an 15:54etan



autónoma "la familia de la" de la "pas" para "El ordenador" para "la familia de la" proceso "de

Programa Naomi

Antonio José Moreno Guerrero-k idatzia
Osteguna, 2008(e)ko martxo(a)r en 06-(e)an 15:54etan



CONCLUSIONES

Las conclusiones a las que podemos llegar después de analizar el programa Naomi son las siguientes:

- Su instalación es muy sencilla.
- Su desinstalación requiere de la clave que sepa el administrador del ordenador.
- No se puede parar el proceso a no ser que se lo ordenemos desde su panel de menú, aunque para ello se requiere de la clave.
 - No se pueden utilizar programas P2P (emule, lphant, etc.) a no ser que el usuario conozca la contraseña y le de la orden al programa de permitir su uso.
 - Bloquea automáticamente el acceso a páginas no adecuadas para niños.
 - El programa es compatible con el nuevo sistema operativo de Windows Vista.

En definitiva, el programa NAOMI es una herramienta muy útil para los centros educativos, que puede facilitar en gran medida la función del coordinador TIC de velar por los contenidos observados por los alumnos en Internet.