

## Smart Tablet

Ana Ibañez -k idatzia

Astelehena, 2011(e)ko apirila(r)en 18-(e)an 13:01etan

---

There are no translations available.



Los estudiantes más jóvenes pueden sentirse atraídos por ser algo novedoso en su entorno, una nueva forma de trabajo que une el aprendizaje a un aparato interactivo ofreciendo así una nueva forma de aprender jugando. La característica principal del SMART Table es que es multitouch ofreciendo la posibilidad de interacción entre varios estudiantes haciendo así más amenas las actividades y dando la oportunidad de que el alumno aprenda a contrastar sus respuestas con las de sus compañeros, llegar a acuerdos y colaborar. La interfaz de Smart Table está enfocada para que sea usada, sobre todo, por alumnos de infantil y de primer ciclo de primaria.

En este manual vamos a analizar tanto las características técnicas como la forma de empleo del SMART Table.□



## Requisitos previos

## Smart Tablet

Ana Ibañez -k idatzia  
Astelehena, 2011(e)ko apirila(r)en 18-(e)an 13:01etan

---

Requisitos del ordenador para la instalación de SMART Table Toolkit Software:

En ordenadores con **S.O. Windows**:

- Intel® Pentium® III 1 GHz o mayor
- 512 MB RAM
- USB 2.0 receptacle
- Sistemas operativos soportados: Windows Vista® Home Premium, Business, Enterprise o Ultimate. Incluyendo ediciones de 64-bit: Windows XP SP2 and SP3, Windows Vista SP1, Windows XP Tablet PC Edition SP2 and SP3, Windows 2000 SP4 y Windows Server® 2003

Ordenadores con **Mac OS**:

- Intel Core™ Duo 1.83 GHz o superior
- PowerPC® G4 1 GHz
- 512 MB RAM
- USB 2.0
- Sistemas operativos soportados: Mac OS X 10.5.4 y 10.5.5

### Otros requerimientos:

- Privilegios de Administrator
- Acceso a Internet
- Antivirus actualizado

## □ Hardware

*Tecnología de la pantalla:*

## Smart Tablet

Ana Ibañez -k idatzia

Astelehena, 2011(e)ko apirila(r)en 18-(e)an 13:01etan

---

- Lente de corto alcance XGA
- 1760 lúmenes
- Vida de la bombilla del proyector 3000

### *Audio*

- Sistema Stereo integrado

### *Medidas*

- 36" L x 29 1/8" W x 25 3/4" H
- (91.5 cm x 74 cm x 65.4 cm)

### *Área de pantalla activa*

- 22 1/2" L x 16 7/8" W (57.2 cm x 42.9 cm)
- 28 1/8" diagonal (71.5 cm)
- 4:3

## Smart Tablet

Ana Ibañez -k idatzia  
Astelehena, 2011(e)ko apirila(r)en 18-(e)an 13:01etan

---

### *Peso*

- (69.5 kg)



Como puedes ver en la foto, el SMART Table tiene un mecanismo bastante sencillo, contando con un candado de seguridad para impedir la manipulación del material interno por parte de los alumnos (la llave es standard), dos puertos USB para acceder al modo profesor e instalar aplicaciones y demás opciones de configuración y un botón de reinicio, el cual sólo sirve para reiniciar el dispositivo, no para apagar. La forma correcta de apagar el tablet es desde su interfaz táctil.

Además, el SMART Table viene con un **USB en forma de pulsera** para acceder al modo profesor y así poder instalar aplicaciones, configurar diferentes opciones de la interfaz iniciar, etc. Cualquier USB es apto para esta función.



Windows XP de instalado en el ordenador SMART Table con un ordenador marca HP con un

### Aplicaciones

En cuanto a las aplicaciones del SMART Table hay hacer una clara diferencia entre Aplicaciones y Actividades

Las **aplicaciones** son el conjunto de programas que te ayudan a crear actividades, es decir, tú podrás crear actividades pero no aplicaciones. Por ejemplo, una **actividad** es un dibujo que los alumnos tendrán que colorear (mediante la aplicación Paint, que vemos más abajo). Tú podrás crear tantos dibujos para colorear como quieras, pero no podrás crear la aplicación, que en este caso sería Paint.

# Smart Tablet

Ana Ibañez -k idatzia

Astelehena, 2011(e)ko apirila(r)en 18-(e)an 13:01etan

---

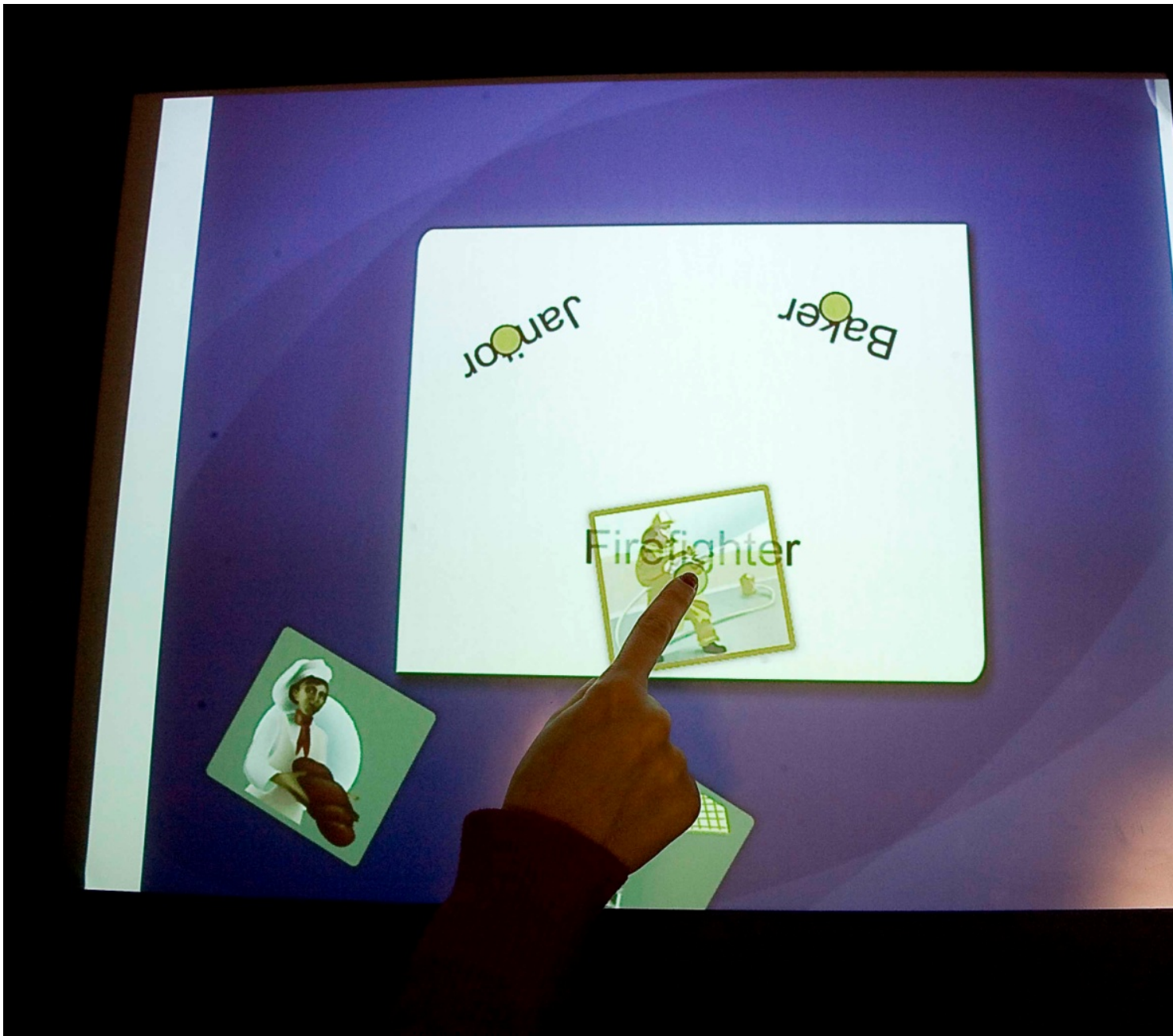




www.grandtop.com - png, gallery.com (pripa es las galeras smart) - arteerjas.com similar.







**SMART Toolkit**

El SDK(Software development kit) SMART Table Toolkit es un recurso que ayuda a crear actividades ilimitadas en el ordenador del profesor para después, pasarlas al SMART Table.

Los requisitos mínimos para su utilización son:

## Smart Tablet

Ana Ibañez -k idatzia

Astelehena, 2011(e)ko apirila(r)en 18-(e)an 13:01etan

---

### Hardware:

-

Intel Pentium III 1 GHz o superior

-

512 MB RAM

-

USB 2.0

### Sistemas Operativos soportados:

-

Windows Vista Home Premium, Business, Enterprise o Ultimate including 64 bit editions

-

Windows Vista SP1

-

Windows XP SP2 y SP3

-

Windows XP Tablet PC Edition SP2 y SP3

-

## Smart Tablet

Ana Ibañez -k idatzia  
Astelehena, 2011(e)ko apirila(r)en 18-(e)an 13:01etan

---

Windows 7 32-bit y 64-bit

Otros requerimientos:

-

Privilegios de Administrator

-

Acceso a Internet

-

Antivirus actualizado

-

Adobe Air ( <http://get.adobe.com/air> ), última versión.

-

.NET 3.5 Service Pack 1 (version 3.5.30729.1)

-

Windows Media Player 11 (version 5.0.2919.6304)

-

DirectX Aug 2008 (version 6.0.2900.3306)

-

## Smart Tablet

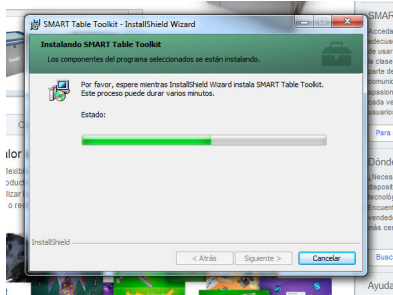
Ana Ibañez -k idatzia

Astelehena, 2011(e)ko apirila(r)en 18-(e)an 13:01etan

---

Visual C++ (version 9.0.21022.8)

Una vez comprobado que tenemos todo el software necesario para la instalación del paquete, procedemos a la instalación de Toolkit como con cualquier programa de instalación de Windows, hacemos doble clic sobre el archivo descargado (ver 'Enlaces') y pulsando sobre siguiente iremos viendo pantallas del estilo:



Para finalizar la instalación deberá aparecernos la siguiente pantalla y pulsar sobre finalizar:



Puedes hacer clic sobre 'Ejecutar Programa' antes de pulsar finalizar o bien ir a tu barra de inicio y buscar el nuevo programa instalado.

Una vez abierto debes ver esta interfaz:

# Smart Tablet


Ana Ibañez -k idatzia







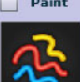
Astelehena, 2011(e)ko apirila(r)en 18-(e)an 13:01etan





Untitled - SMART Table Toolkit

Nuevo   Abrir   Guardar todo   Guardar como

Inicio   **Actividades en línea**

Aplicaciones (marcar para incluir en la actividad)   Fondo... 

- Addition Plus**  
 Los alumnos utilizan objetos visuales para responder a conjuntos de preguntas de
- Addition**  
 Los alumnos trabajan de forma conjunta con los dedos y utilizando objetos visuales para
- Hot Spaces**  
 Los alumnos ordenan palabras e imágenes moviéndolas al área correcta.
- Hot Spots**  
 Los alumnos relacionan palabras e imágenes moviéndolas al punto correcto.
- Media**  
 Los alumnos debaten y aprenden sobre imágenes y videos que pueden mover y cambiar de tamaño.
- Multiple Choice**  
 Los alumnos trabajan de forma conjunta para responder a preguntas arrastrando la respuesta
- Paint**  
 Los alumnos seleccionan colores y efectos de la paleta para luego pintar con los dedos.

Instrucciones "Home" para los alumnos:   Audio:   Texto:  Máximo d

on Smart Tablet para más información, visite el sitio web de SMART Tools. No se requiere Internet para utilizar SMART Tools. SMART Tools es un programa de software que se puede utilizar en un Smart Tablet. SMART Tools es un programa de software que se puede utilizar en un Smart Tablet. SMART Tools es un programa de software que se puede utilizar en un Smart Tablet.

# Smart Tablet

Ana Ibañez -k idatzia

Astelehena, 2011(e)ko apirila(r)en 18-(e)an 13:01etan

Untitled - SMART Table Toolkit

Nuevo Abrir Guardar todo Guardar como

\*Inicio Actividades en línea **Hot Spots** 2

Aplicaciones (marcar para incluir en la actividad) Fondo...

- Addition Plus  
Los alumnos utilizan objetos visuales para responder a conjuntos de preguntas de
- Addition  
Los alumnos trabajan de forma conjunta con los dedos y utilizando objetos visuales para
- Hot Spaces  
Los alumnos ordenan palabras e imágenes moviéndolas al área correcta.
- Hot Spots** 1  
Los alumnos relacionan palabras e imágenes moviéndolas al punto correcto.
- Media  
Los alumnos debaten y aprenden sobre imágenes y videos que pueden mover y cambiar de tamaño.
- Multiple Choice  
Los alumnos trabajan de forma conjunta para responder a preguntas arrastrando la respuesta
- Paint  
Los alumnos seleccionan colores y efectos de la paleta para luego pintar con los dedos.

Instrucciones "Home" para los alumnos: ?

Audio: [icon] [icon] [icon] Texto: [input] Máximo d

Para saber más sobre este juego de Hot Spots y ver cómo funciona, visita el espacio de trabajo en el cual vas a

# Smart Tablet

Ana Ibañez -k idatzia

Astelehena, 2011(e)ko apirila(r)en 18-(e)an 13:01etan

Untitled - SMART Table Toolkit

Nuevo Abrir Guardar todo Guardar como

\*Inicio Actividades en línea Hot Spots

Descartar cambios | Quitar de la lección | Vista previa de Hot Spots

**Paso 1: Crear una actividad**

actividad1

Crear

Todas las actividades:

Quitar

No se seleccionó ninguna actividad

Fondo... Añadir etiqueta Aádir imagen... Quitar

Mostrar:  Posiciones finales  Posiciones iniciales

Instrucciones "Hot Spots" para los alumnos: ?

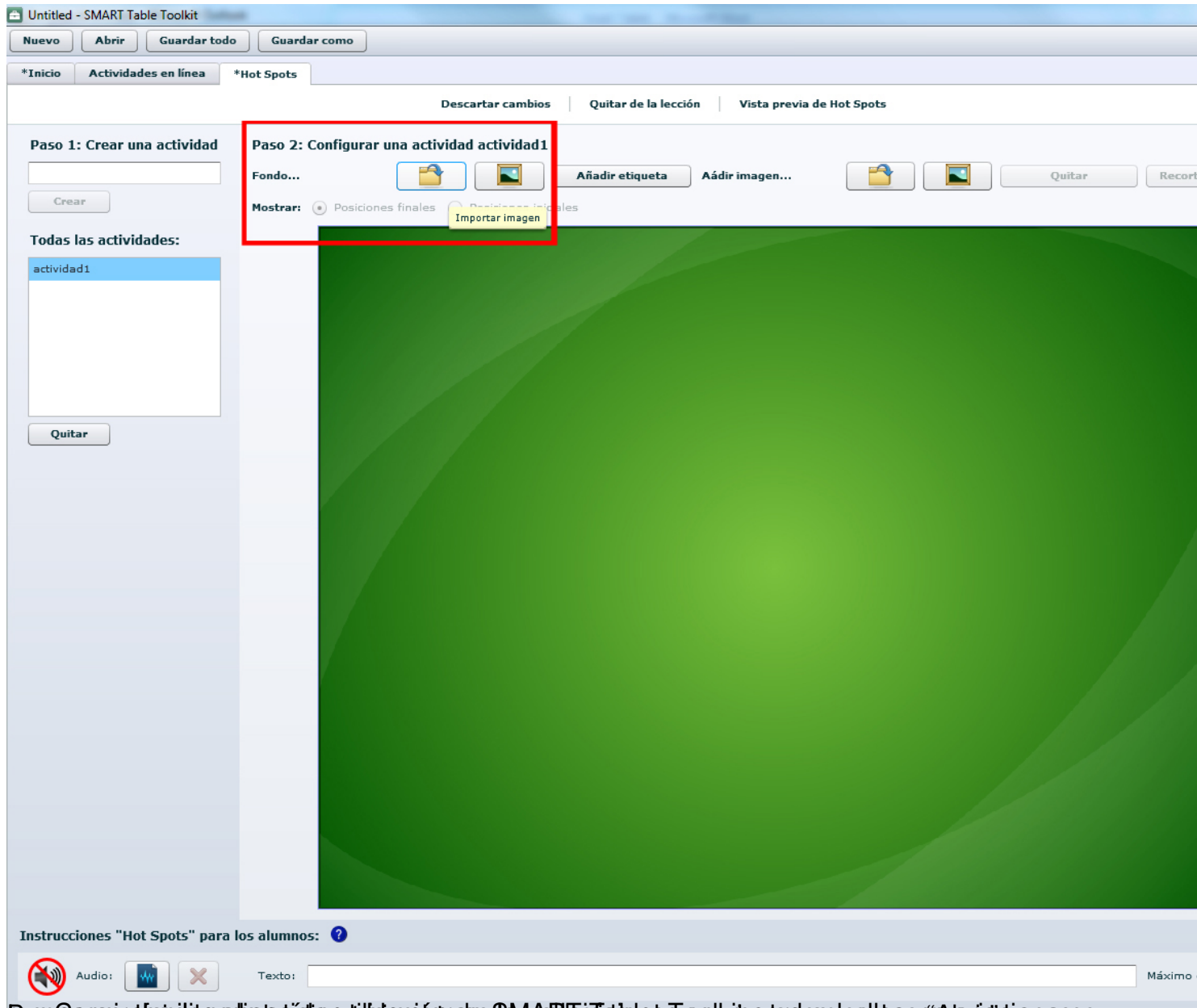
Audio:    Texto:  Máximo

imponez de adre ma actividad, a actividad buscar desde una fuente externa una imagen para

# Smart Tablet

Ana Ibañez -k idatzia

Astelehena, 2011(e)ko apirila(r)en 18-(e)an 13:01etan



Seguro, por tanto, que el uso de este tipo de herramientas de software en el aula puede ser muy beneficioso para los alumnos que no

# Smart Tablet

Ana Ibañez -k idatzia

Astelehena, 2011(e)ko apirila(r)en 18-(e)an 13:01etan

Untitled - SMART Table Toolkit

Nuevo Abrir Guardar todo Guardar como

\*Inicio Actividades en línea \*Hot Spots

Descartar cambios Quitar de la lección Vista previa de Hot Spots

**Paso 1: Crear una actividad**

Crear

**Todas las actividades:**

actividad1

Quitar

**Paso 2: Configurar una actividad actividad1**

Fondo... Añadir etiqueta Aádir imagen... Quitar

Mostrar: Posiciones finales Importar imagen

Imagen de fondo...

Organizar Nueva carpeta

Favoritos Descargas Escritorio Sitios recientes

Bibliotecas Documentos Imágenes Música Vídeos

Equipo Sistema (C:) Documentos (D:) Imágenes (\\cnic

Eva perfil Carpeta de archivos

logos Carpeta de archivos

PORTAL CAUTIVo Carpeta de archivos

Smart Table Carpeta de archivos

The King Of Limbs Carpeta de archivos

españa Archivo JPG 97,2 KB

Nombre: españa \*.jpg, \*.gif, \*.png, \*.galleryitem

Abrir Cancelar

Instrucciones "Hot Spots" para los alumnos: ?

Audio: Texto: Máximo

Si que se debe cargar una imagen de fondo de la actividad para poder hacer el Hot Spot. En el primer paso se debe cargar una imagen de fondo de la actividad para poder hacer el Hot Spot. En el primer paso se debe cargar una imagen de fondo de la actividad para poder hacer el Hot Spot.

# Smart Tablet

Ana Ibañez -k idatzia

Astelehena, 2011(e)ko apirila(r)en 18-(e)an 13:01etan

The screenshot shows the SMART Table Toolkit interface. At the top, there are menu options: "Nuevo", "Abrir", "Guardar todo", and "Guardar como". Below this, there are tabs for "\*Inicio", "Actividades en línea", and "\*Hot Spots". The main interface is divided into two steps:

- Paso 1: Crear una actividad**: Includes a text input field and a "Crear" button.
- Paso 2: Configurar una actividad actividad1**: Includes a "Fondo..." section with "Añadir etiqueta" (highlighted with a red box and a red '1') and "Añadir imagen..." buttons. Below this is a "Mostrar:" section with radio buttons for "Posiciones finales" (selected) and "Posiciones iniciales".

The central part of the interface is a map of Spain, labeled "España". A red box with a red '2' highlights a green label "Etiqueta 1" placed on the map. The map also shows several islands with labels: "Pollença", "Palma de Mallorca", "Man", "Cala", "Porto", "El Arenal", "Santany", "Cala d", "Cala Figuer", and "Cabrera".

At the bottom, there is a section for "Instrucciones 'Hot Spots' para los alumnos:" with a help icon. Below this are controls for "Audio" (with a speaker icon and a mute button) and "Texto:" (with a text input field and a "Máximo" label).

La actividad quedaría así:

# Smart Tablet

Ana Ibañez -k idatzia

Astelehena, 2011(e)ko apirila(r)en 18-(e)an 13:01etan

Untitled - SMART Table Toolkit

Nuevo Abrir Guardar todo Guardar como

\*Inicio Actividades en línea \*Hot Spots

Descartar cambios Quitar de la lección Vista previa de Hot Spots

Paso 1: Crear una actividad

Crear

Todas las actividades:

actividad1

Quitar

Paso 2: Configurar una actividad actividad1

Fondo... Añadir etiqueta Añadir imagen... Quitar Recorrido

Mostrar:  Posiciones finales  Posiciones iniciales

España

Galicia Cataluña Madrid Andalucía

Pollença Palma de Mallorca Manacor Cala d'Or El Arenal Santanyí Cala d'Or Cala Figuera Cabrera

Instrucciones "Hot Spots" para los alumnos: ?

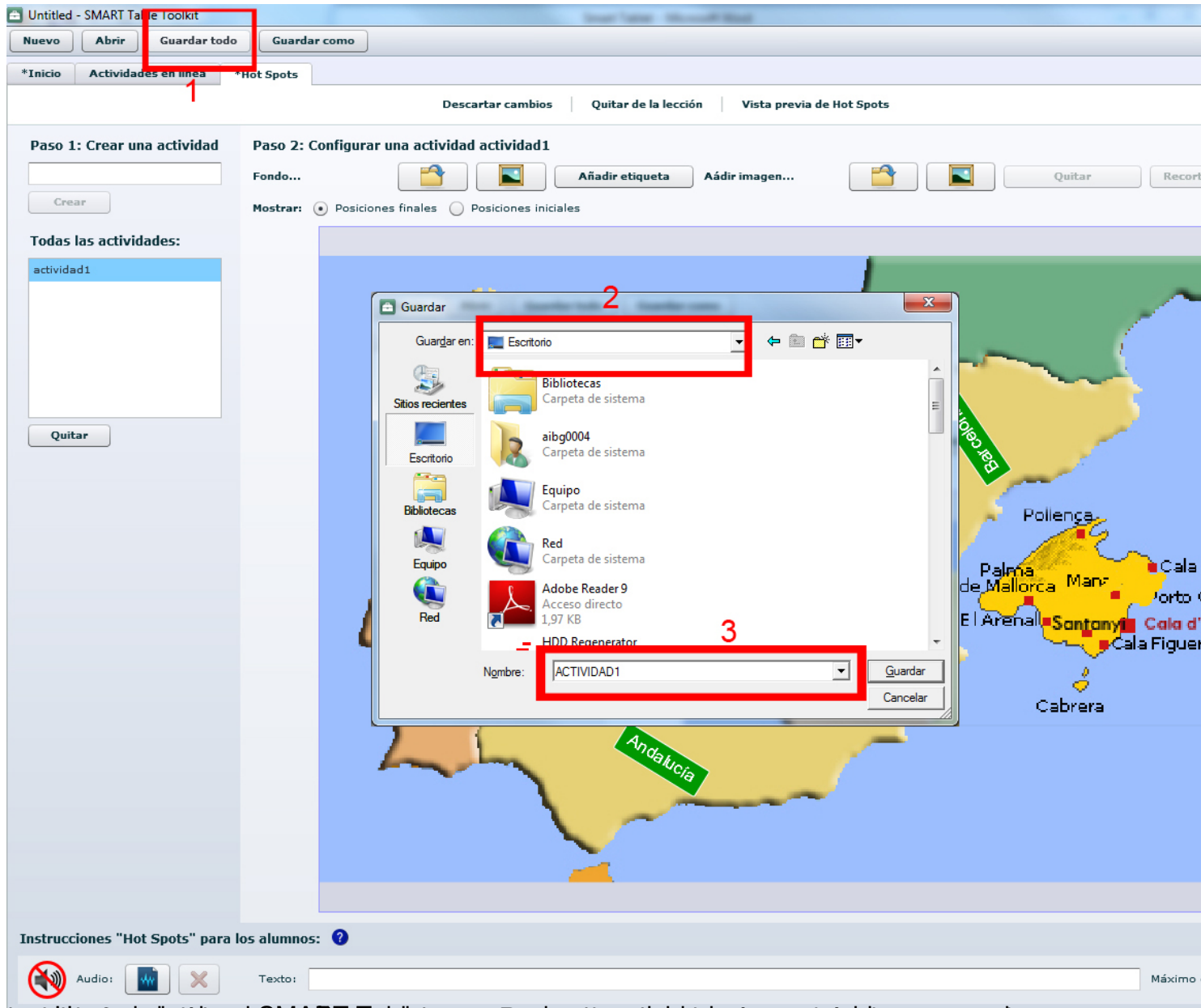
Audio: Texto: Máximo

Para crear una actividad en el mapa de España, se debe crear un Hot Spot con el nombre de la actividad (2) y

# Smart Tablet

Ana Ibañez -k idatzia

Astelehena, 2011(e)ko apirila(r)en 18-(e)an 13:01etan



transparencia hasta el SMART tablet que genera una actividad más por sí misma para poder cargarla

# Smart Tablet

Ana Ibañez -k idatzia

Astelehena, 2011(e)ko apirila(r)en 18-(e)an 13:01etan

ACTIVIDAD1 - SMART Table Toolkit

Nuevo Abrir Guardar todo Guardar como

\*Inicio Actividades en línea Hot spots Addition Plus

1 SMART SMART Exchange

Find Lesson Plans for Your SMART Board and Connect with Teachers

Sign In | Join for free!

United States

Search Share a Resource Standards-Related Lessons Connect with Teachers

Search for in Subject Grade Search

Narrow results by type

- All Types (33,124)
- SMART Notebook lessons (8,950)
- SMART Notebook dual user lessons (17)
- SMART Notebook Math Tools lessons (103)
- SMART Response questions (11,493)
- SMART Response question sets (977)
- ▶ SMART Table activities (356)
- SMART Table applications (2)
- Gallery Collections (159)
- Manipulatives (299)
- Images (10,564)
- PDFs (39)
- SMART Sync Collaborations (12)
- SMART Ideas (36)
- Videos (127)

Terms of Use

By using any resource from this site, you are agreeing to these Terms.

Sort by: Best match | Newest first | Most downloads | Most recommended

**Main Idea** [SMART Table activity]  
Students will learn how to extract the main idea from a paragraph.  
Subject: English Language Arts  
Grade: Grade 3  
Date submitted: Jul 21 2010  
Authored by: Jennifer Gibson  
Search terms: reading, comprehension, main idea  
Click to Preview Download 0.39 MB

**Fractions** [SMART Table activity]  
Learn about fractions and how they are used in everyday life.  
Subject: Mathematics  
Grade: Grade 1, Grade 2, Grade 3, Grade 4, Grade 5  
Date submitted: Jun 29 2010  
Published by: SMART Technologies  
Search terms: partial, fractions, wholes, halves, parts  
Click to Preview Download 17.07 MB

**Probability** [SMART Table activity]  
Learn about probability with this table activity.  
Subject: Mathematics  
Grade: Kindergarten, Grade 1, Grade 2, Grade 3  
Date submitted: Apr 29 2010  
Authored by: Jennifer Gibson  
Click to Preview Download 0.53 MB

SMART

## Modo Profesor

Cuando conectes un pen drive al SMART Tablet, este automáticamente te mostrará la interfaz de profesor (administración) y desde ahí se podrá administrar la interfaz del tablet, instalar ejercicios, etc.

Entre las opciones del menú encontramos: Volumen, elegir actividades, acerca de SMART tablet, total alumnos, orientar.

- Volumen: Desde aquí puedes regular el volumen del SMART Table para ajustarlo al

volumen que creas conveniente en el área de trabajo.

- Elegir actividades: Al pulsar sobre esta opción se te abrirá una pequeña ventana donde podrás elegir tus actividades cargadas en el USB. Las opciones de carga son desde el dispositivo de almacenamiento o desde el propio tablet, las cuales están guardadas en memoria al haber sido cargadas con anterioridad. Una vez localizado el nombre del ejercicio que quieres abrir, pulsa sobre el nombre y selecciona "abrir".

- Acerca de SMART Tablet: Este apartado realmente es informativo teniendo varias pestañas denominadas : Descripción, Licencia, Propiedad intelectual, Asistencia técnica, Idioma. que te permite cambiar el idioma del Tablet.

- Total Alumnos: Aquí seleccionarás cuántos alumnos deseamos que participen en las actividades, con un mínimo de 1 y un máximo de 8 alumnos.

- Orientar: Usa esta opción cuando quieras orientar tu pantalla correctamente. Tendrás que ir pulsando sobre los puntos marcados en la pantalla cuando una cruz se pose sobre ellos.

Hay otra opción a destacar en el modo profesor y es que si pulsas sobre la 'X' en la parte baja de la pantalla, te dará la opción de salirte de la aplicación para ver el escritorio común de Windows. Realmente esto no está diseñado para que los profesores accedan a esta parte ya gracias a la aplicación SMART Table Toolkit cuentas con lo necesario para el desarrollo de los ejercicios, pero siempre está bien conocer otras opciones que el SMART Tablet presenta.

## Cómo sacar un mayor rendimiento a tu SMART Table

□

Una de los inconvenientes que veíamos en cuanto a la funcionalidad del tablet era el tener un ordenador desaprovechado en el interior de la carcasa.

Una buena forma de aprovechar el terminal es dotarlo de conexión a internet, lo que conseguiremos de forma sencilla con un adaptador WiFi. Para realizar esto necesitamos:

- Tarjeta externa WiFi
- Drivers de la tarjeta WiFi
- Pen Drive
- Red WiFi accesible

Una vez que tengamos los elementos necesarios, procedemos a la instalación de la tarjeta de red externa. El primer paso es insertar el Pen Drive en una de las ranuras USB del SMART Tablet por lo que accederemos al menú "modo profesor".

## Smart Tablet

Ana Ibañez -k idatzia

Astelehena, 2011(e)ko apirila(r)en 18-(e)an 13:01etan

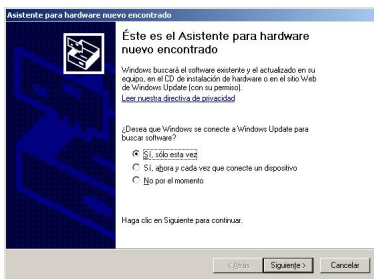
---

Si te fijas en la esquina, verás que hay una cruz, que es la que te dará acceso al escritorio de Windows ya que si pulsas sobre ella podrás salir de la aplicación por defecto del SMART Tablet.

Una vez en el escritorio de Windows, insertamos en la ranura libre la tarjeta de red WiFi y verás que Windows está reconociéndola para ser instalada:



Y, automáticamente te saldrá un asistente para facilitar la instalación de los drivers del adaptador de red:



Hacemos clic sobre 'Siguiente' y aparecerá una nueva ventana con opciones de instalación:

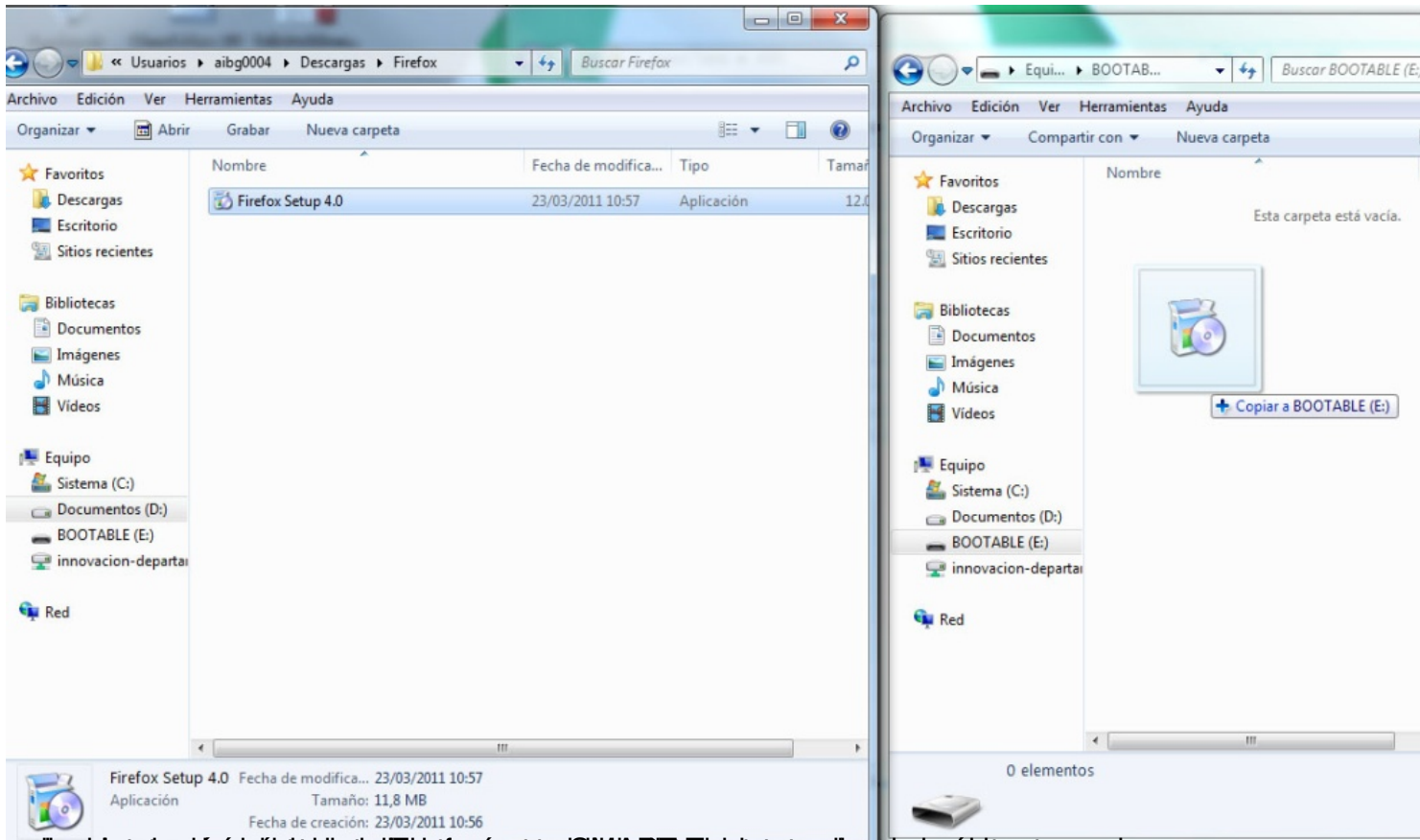




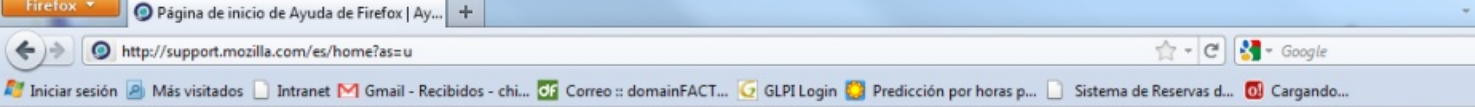
# Smart Tablet

Ana Ibañez -k idatzia

Astelehena, 2011(e)ko apirila(r)en 18-(e)an 13:01etan



El primer término de búsqueda en Internet es el SMART Tablet, estudiando los hábitos de usuarios



mozilla  
**Firefox** CARACTERÍSTICAS MÓVIL COMPLEMENTOS ASISTENCIA ACERCA DE [visita mozilla.org](#)

**Ayuda de Firefox**

¿Quieres colaborar?  
Inicia sesión o regístrate

## ¿Necesitas ayuda con FIREFOX?

¡Has llegado al sitio correcto! Empieza por buscar en nuestro sitio o navega por la lista de artículos de asistencia más populares. Si no encuentras la respuesta que necesitas, nuestra comunidad de voluntarios está lista para buscarte una solución.

Busca en la ayuda para Firefox

**¿Nuevo con Firefox?**  
Guía básica de navegación  
Cómo establecer la página de inicio  
Personalizar Firefox con complementos  
Ventanas emergentes

**Saber más sobre Firefox 4**  
¡Firefox 4 tiene grandes características nuevas!  
**Pestañas fijas**  
Mantén tus aplicaciones web favoritas a un clic de distancia.  
**Panorama**  
Una forma fácil de organizar visualmente todas tus pestañas.

**Sé ALUCINANTE**  
**SUMO**  
open source support  
¿Sabías que la ayuda de Firefox está impulsada por superhéroes voluntarios de todo el mundo?

En esta ocasión vamos a utilizar el SMART Tablet, estudiando los hábitos de usuarios de Usando Jclic en el SMART Table

Para aquellos que no sepan lo que es Jclic, son aplicaciones java que se crean mediante WebStart (interfaz gráfica para facilitar el diseño de su creación) y que están enfocadas a la creación de actividades educativas.

A nosotros, de momento, nos interesa la parte de las actividades ya creadas, puesto que disponemos de un entorno táctil en el que correr las aplicaciones y conseguimos así una galería de actividades mucho más amplia.

Simplemente tenemos que dirigirnos a la web de Jclic, buscar una actividad adecuada a nuestros requisitos y la web te mostrará las aplicaciones disponibles. Una vez mostradas, haz clic en la que te parezca más interesante y comprueba que podrás jugar con ella deslizando tu dedo por la pantalla como si de un ratón se tratara.

### Enlaces

<http://www.smarttech.es/>

[http://www.smarttech.es/SMART\\_Table\\_interactive\\_learning\\_center.html](http://www.smarttech.es/SMART_Table_interactive_learning_center.html)

<http://www.munmami.com/?p=1722> (Teclado virtual)

<http://clic.xtec.cat/es/jclic/download.htm> (Aplicaciones JClic)

[http://recursostic.educacion.es/observatorio/version/v2/images/upload/Ana\\_Chief/1/3.jpg](http://recursostic.educacion.es/observatorio/version/v2/images/upload/Ana_Chief/1/3.jpg)

## Smart Tablet

Ana Ibañez -k idatzia

Astelehena, 2011(e)ko apirila(r)en 18-(e)an 13:01etan

---

