

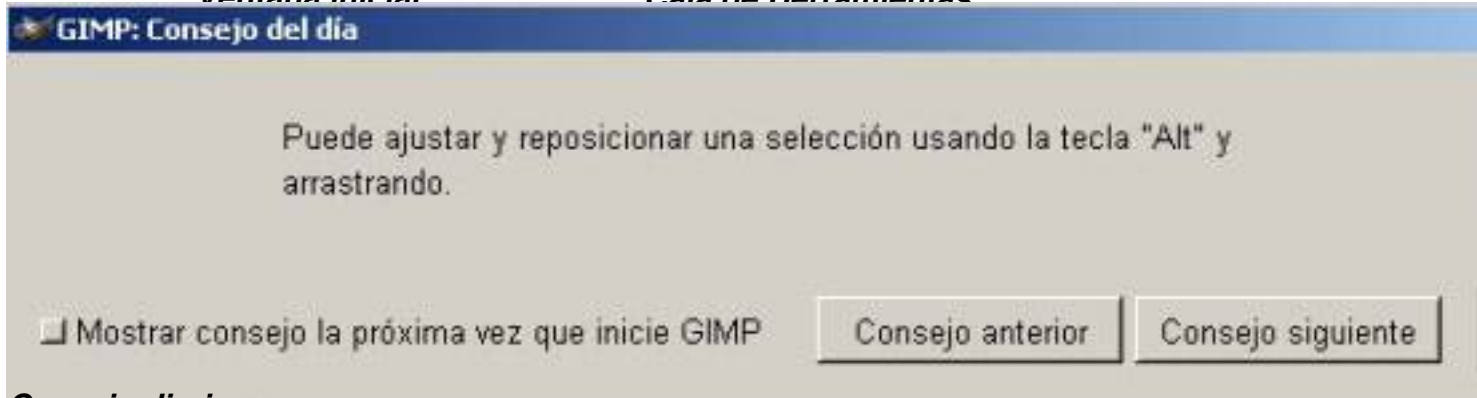
### Ventana inicial

Lo primero que observamos al abrir el programa es la *Ventana inicial* y seguidamente GIMP nos muestra la *Caja de Herramientas* y la ventana de información sobre trucos, (si no lo hace, para activar esta ventana vamos a: Fichero, Preferencias, Interfaz, Sistema de ayuda, mostrar consejos de herramienta y posteriormente en la Barra de Menú, Ayuda, Consejo diario y seleccionamos mostrar consejo ... ).





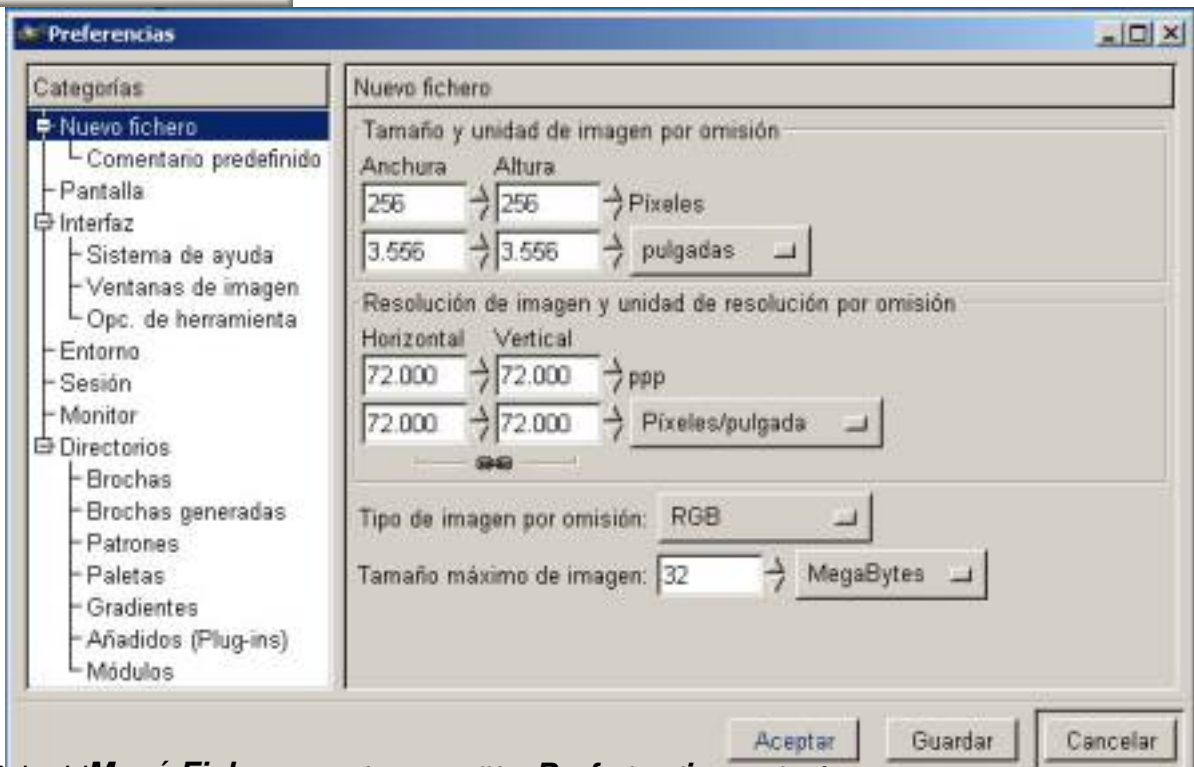
*Caja de Herramientas*



### **Consejo diario** **Barra de Menú**

En la parte superior se encuentra la *Barra de Menú* con: *Fichero*, *Extensiones*, *Ayuda*, y la caja de Herramientas, pulsando sobre cada una nos permitirá la utilización de una herramienta diferente. Si pulsamos dos veces consecutivas (hacer doble clic) abriremos las opciones de herramientas de cada una de ellas. (Algunas de ellas son configurables). En la parte inferior izquierda nos encontramos con la Selección de color (para frente o fondo), a la derecha tenemos: Selección de Pinceles, Selección de Patrones y Selección de Gradientes.

Dentro del Menú de Caja de Herramientas en *Ficheros*. Nos encontramos la caja de diálogo de Preferencias, donde deberemos de introducir todas aquellas que deseemos para nuestro trabajo.



El menú **Fichero** es la forma de crear imágenes:

## Abrir un fichero

Podemos abrir una ventana nueva en blanco usando la opción *Fichero, Nuevo* de *Caja de Herramientas*

, la opción

*Fichero, Nuevo*

en el menú

*Lienzo*

, pulsado Ctrl+N en

## Manual GIMP (Capítulo 1)

Escrito por Carlos Castillo  
Jueves, 29 de Abril de 2004 09:40

---

*Caja de Herramientas*

o en una ventana

*Lienzo*

(Ctrl+O abrirá una Imagen existente) de la

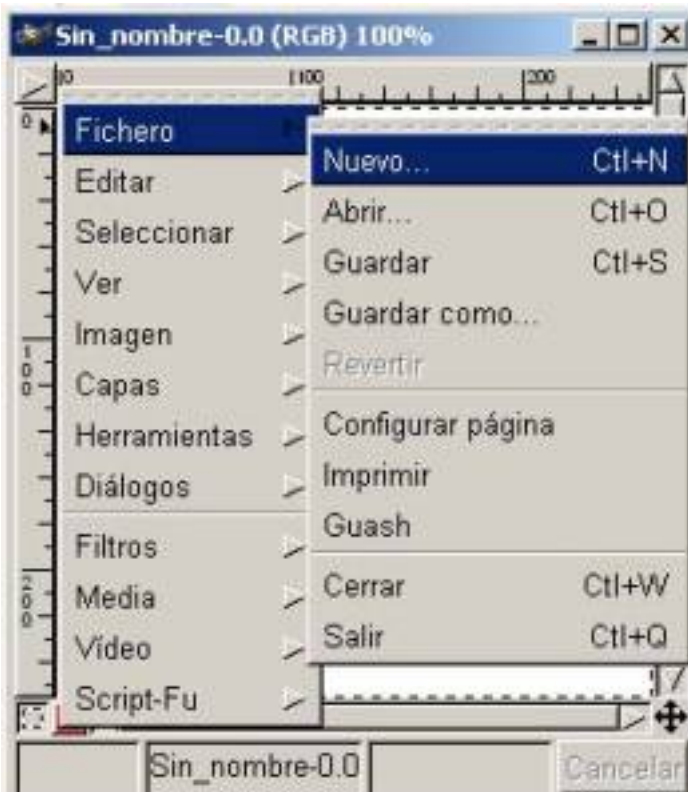
*Barra de*  *Menú*

., También podemos abrirlo de forma contextual (botón derecho dentro del lienzo).

# Manual GIMP (Capítulo 1)

Escrito por Carlos Castillo

Jueves, 29 de Abril de 2004 09:40



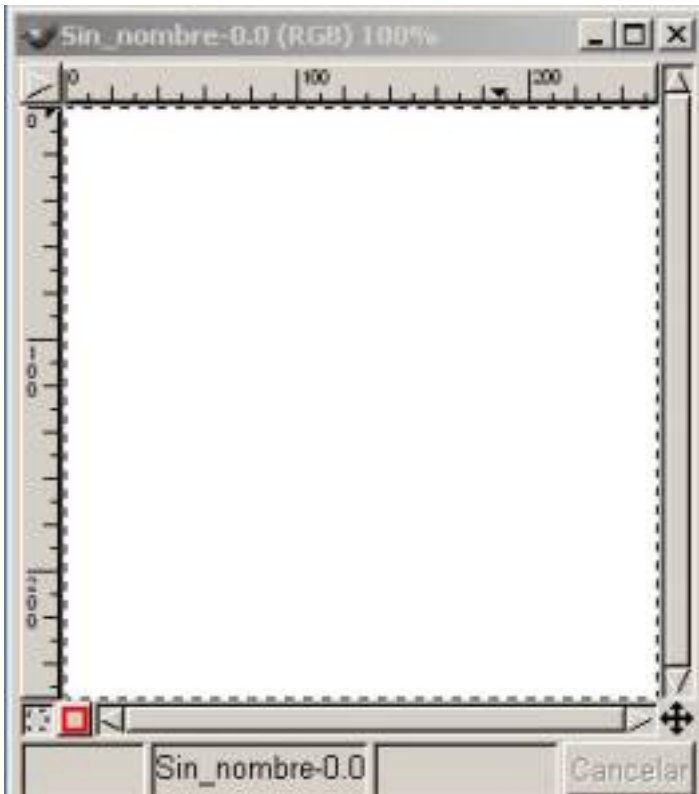
Antes de aparecer las **Nueva Ventana** es Lienzo aparece **Nueva Ventana desde Lienzo** nueva imagen



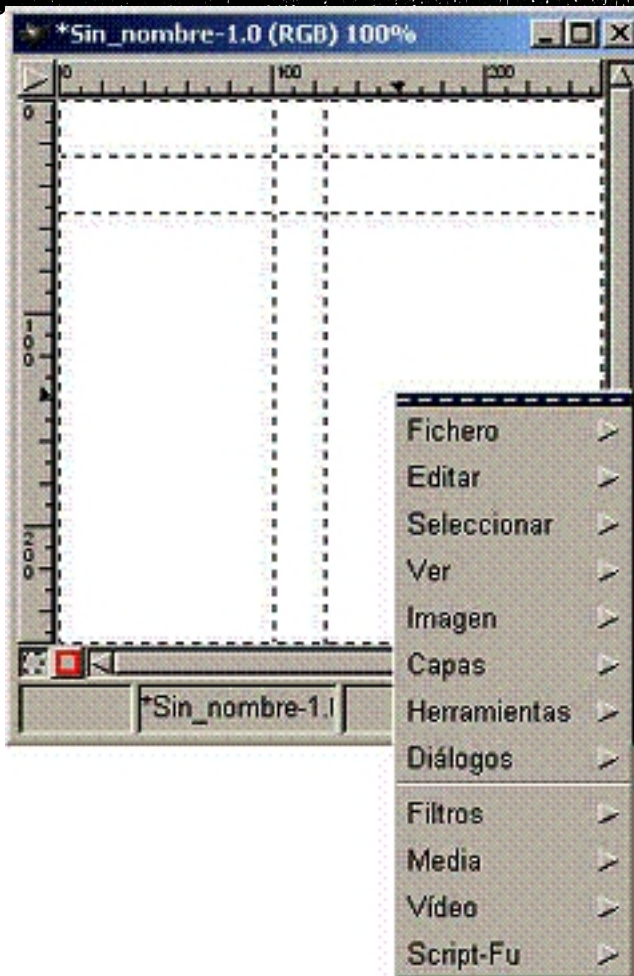
# Manual GIMP (Capítulo 1)

Escrito por Carlos Castillo

Jueves, 29 de Abril de 2004 09:40



El menú **Archivo** (File) contiene **Nueva Imagen** (New Image) (Ventana - Diálogo) y **Abre** (Open) (Ventana - Diálogo) para hacer el área de trabajo.





### **Cerrar un fichero**

*Nueva Imagen (con guías y vista asociada)*

Podemos cerrar de tres distintas formas los ficheros:

Pulsando Ctrl.+W ( En el área de trabajo)

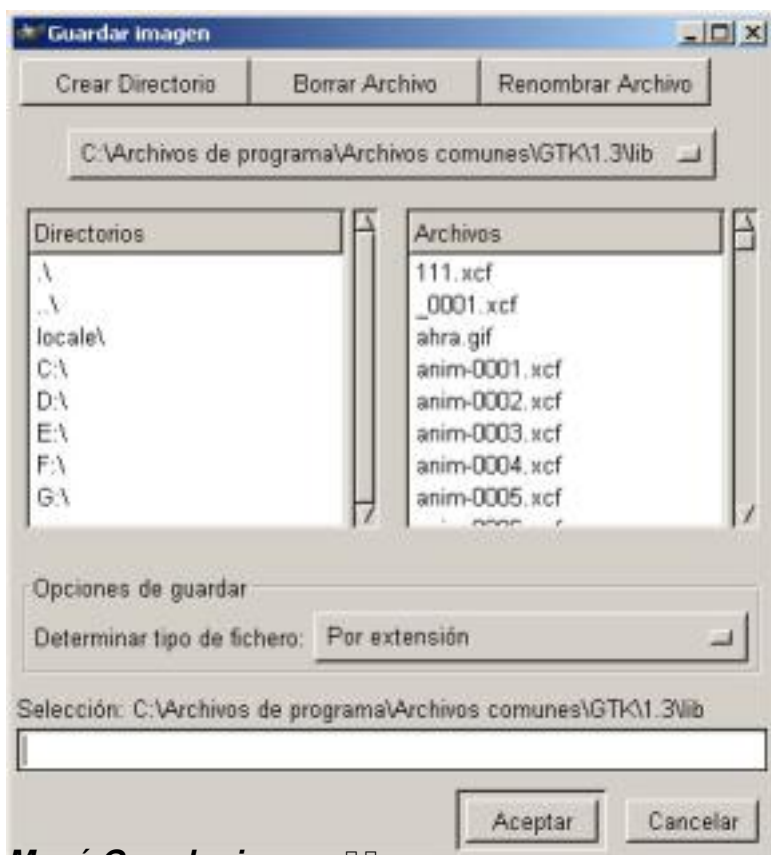
Pulsando Fichero Guardar (En el menú lienzo y en el contextual del lienzo)

Pulsando Fichero Guardar como (En el menú lienzo y en el contextual del lienzo)

### **Guardar el trabajo**

Al finalizar nuestro trabajo es de vital importancia guardarlo correctamente, es conveniente como en todos los programas ir de vez en cuando guardando el trabajo, para así no tener sorpresas desagradables. GIMP tiene su propio formato de archivo de imagen, (.XCF), es importante conservar las extensiones de ficheros al guardar en GIMP. Cuando la imagen posee más de una *Capa* si no la guardamos como .xcf y queremos guardarla como .jpg o .gif tratará de guardar la imagen utilizando estos formatos con el problema de no poder realizarlo correctamente en .jpg ya que no reconoce imágenes multicapa.





### Menú Guardar imagen como Cerrar GIMP

Podemos salir de tres formas:

*Con Fichero, Salir de la Caja de Herramientas.*

*Con Fichero , Salir del Menú Lienzo.*

Pulsando *Ctrl.+Q* en cualquier ventana.

## La Caja de Herramientas

*Herramienta de selección rectangular* Como su nombre indica nos permite seleccionar regiones rectangulares y se encuentra en la esquina superior izquierda de la *Caja de Herramientas*

. Haciendo doble clic sobre la herramienta abriremos el menú de opciones de la herramienta. Una vez seleccionada la herramienta nos dirigimos sobre la imagen y manteniendo pulsado el botón del ratón estiramos la selección hacia la zona que deseemos.

Podemos utilizar la herramienta selección de cuatro formas:

Pulsando sobre su icono en *la Caja de Herramientas*.



## Manual GIMP (Capítulo 1)

Escrito por Carlos Castillo  
Jueves, 29 de Abril de 2004 09:40

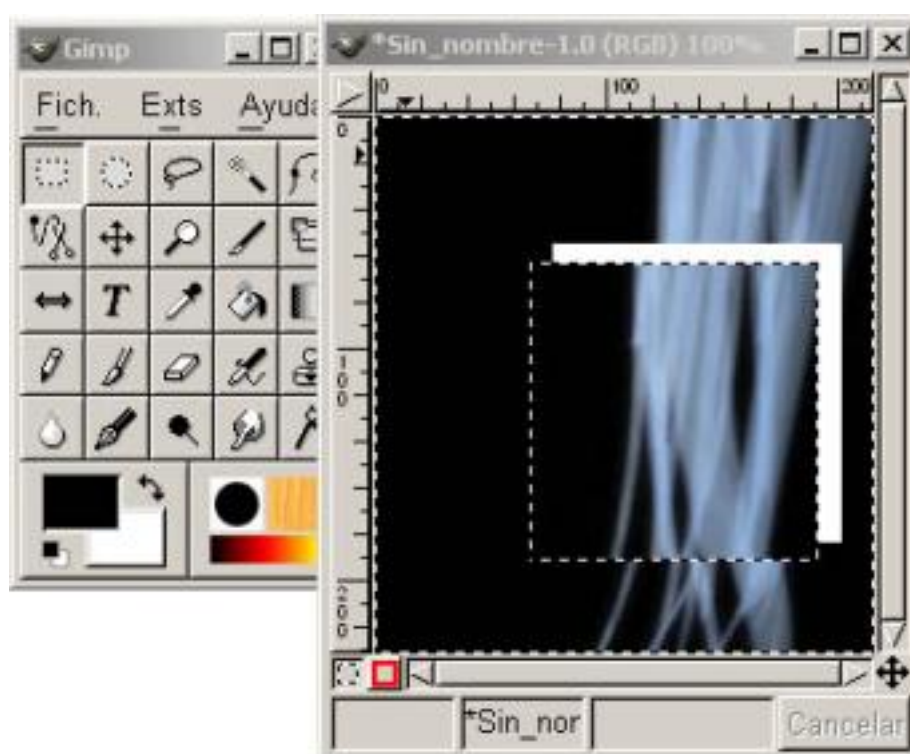
---

Pulsando el botón derecho del ratón abrimos el menú contextual en *Herramientas*.

Pulsando sobre el triángulo para abrir el menú en *Lienzo* e ir a *Herramientas*.

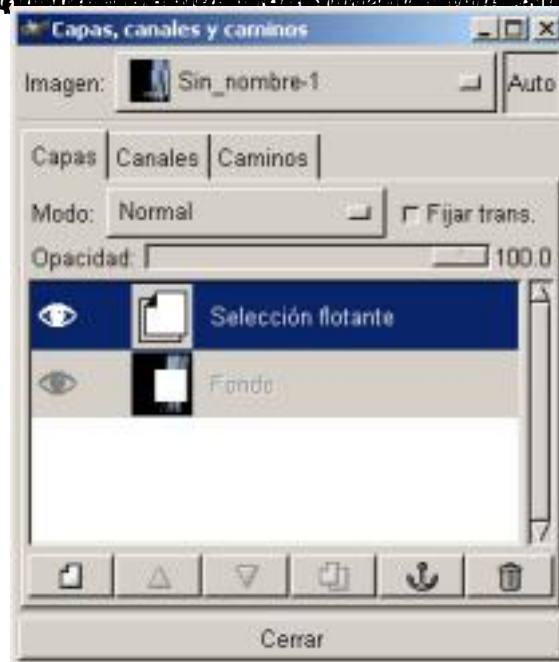
Pulsando la tecla ?R? del teclado sobre la imagen

?Todas las herramientas tienen asignada una pulsación del teclado?





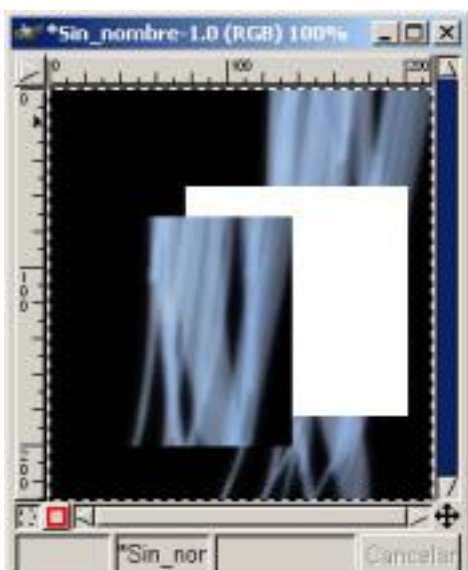
Algunos ejemplos de Selección rectangular (de izquierda a derecha): Selección flotante, Selección sobre fondo



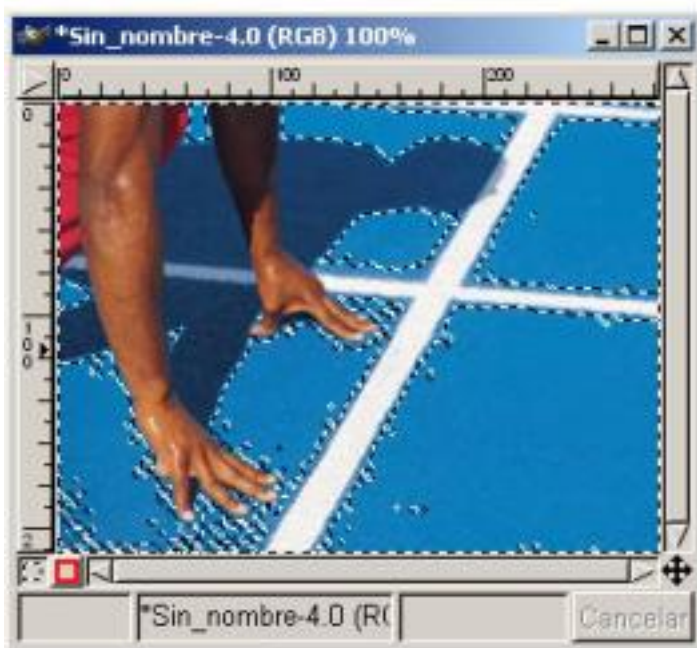
# Manual GIMP (Capítulo 1)

Escrito por Carlos Castillo

Jueves, 29 de Abril de 2004 09:40



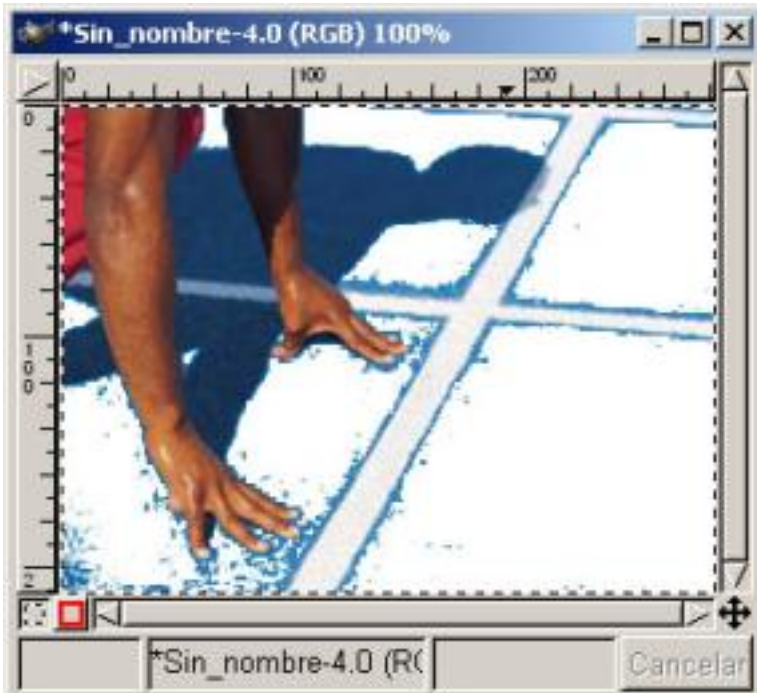
Selección mediante variaciones de color. Selección mediante selección usada distintas.



*Selección mediante color*

# Manual GIMP (Capítulo 1)

Escrito por Carlos Castillo  
Jueves, 29 de Abril de 2004 09:40



Resultado de la eliminación de color. El resultado de la eliminación de color es un mapa de bits que muestra los píxeles que han sido eliminados en blanco sobre un fondo azul.



Movemos con la vista preliminar, contra el lado de la Tecla de Mayús y la Tecla de Función F8 para: No se muestra la vista preliminar de la herramienta de texto. El resultado de la eliminación de color es un mapa de bits que muestra los píxeles que han sido eliminados en blanco sobre un fondo azul.

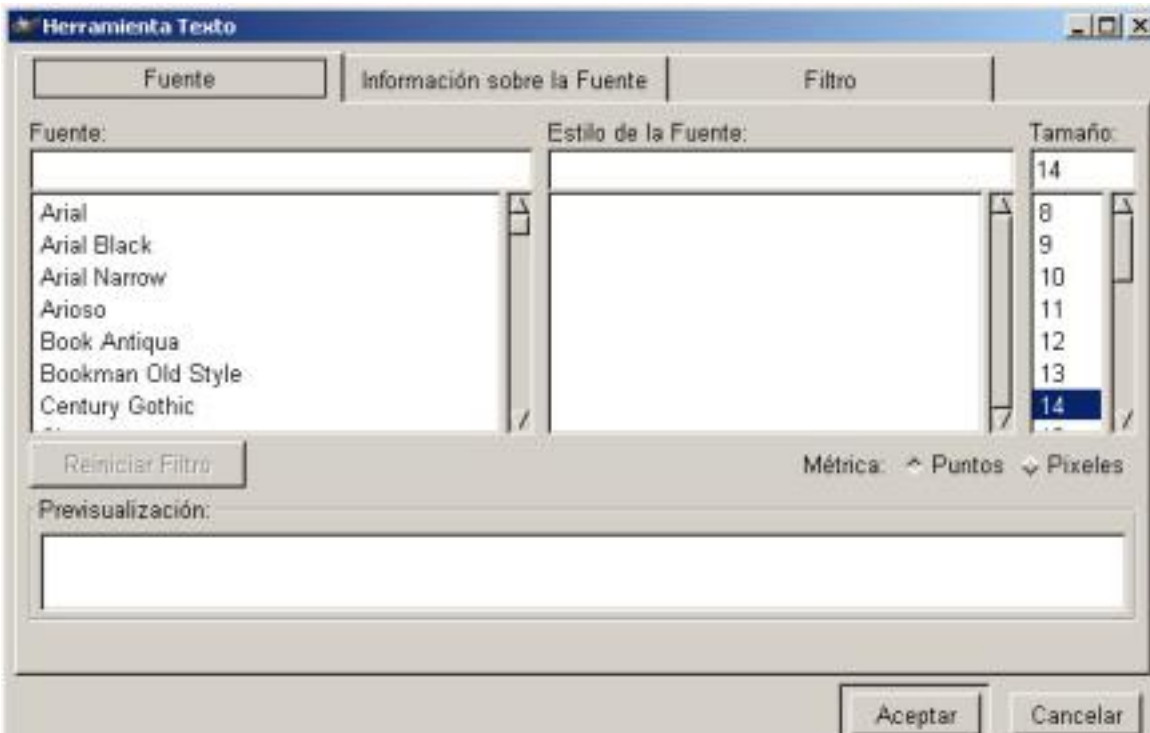


Una vez que la herramienta de texto está en uso, la barra de herramientas de texto se muestra en la parte superior de la ventana de GIMP.

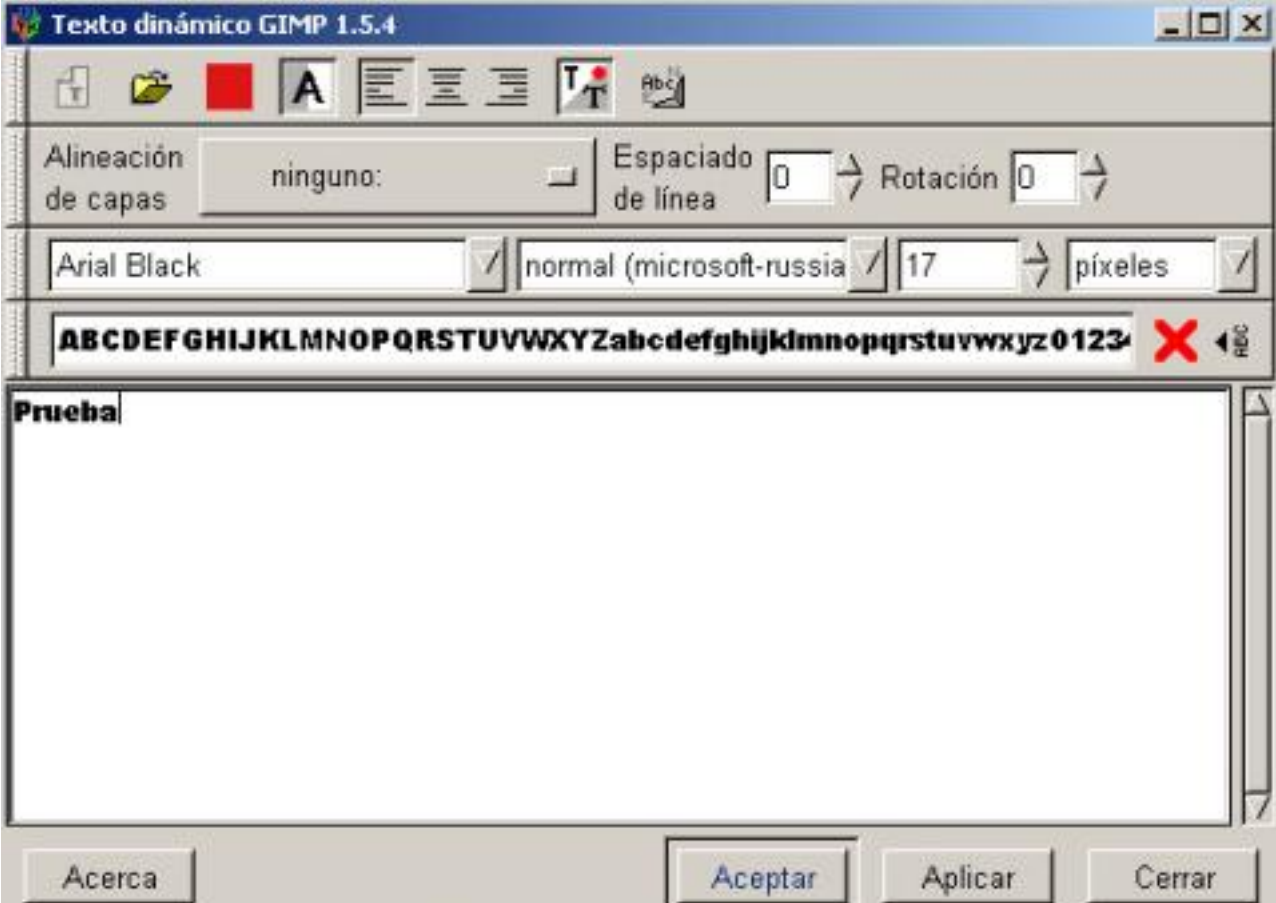
# Manual GIMP (Capítulo 1)

Escrito por Carlos Castillo

Jueves, 29 de Abril de 2004 09:40



El texto dinámico en GIMP 1.5.4 es una herramienta muy útil para crear textos dinámicos en una imagen.



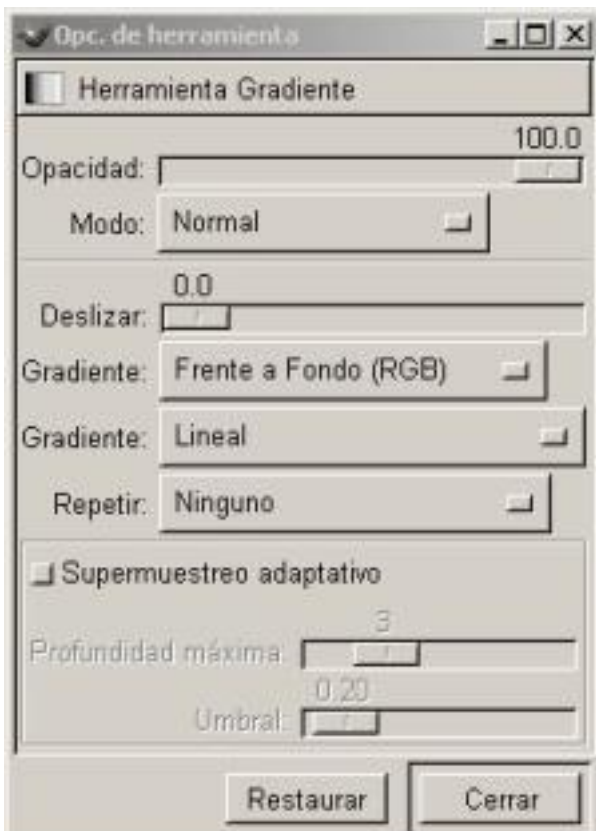
La capa actual no es una capa "Texto Dinámico" o no tiene canal alfa. Forzando creación de n  
El texto dinámico en GIMP 1.5.4 es una herramienta muy útil para crear textos dinámicos en una imagen.



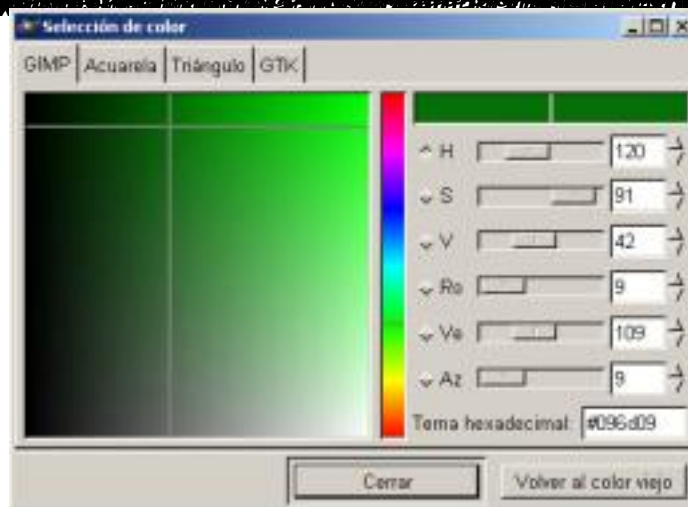
# Manual GIMP (Capítulo 1)

Escrito por Carlos Castillo

Jueves, 29 de Abril de 2004 09:40



~~Ordenando Gradiente en las opciones de la herramienta Simetría. Tecla: &quot;P&quot; cuatro &quot; para  
de la herramienta Gradiente en las opciones de la herramienta Simetría. Tecla: &quot;P&quot; cuatro &quot; para  
de la herramienta Gradiente en las opciones de la herramienta Simetría. Tecla: &quot;P&quot; cuatro &quot; para~~

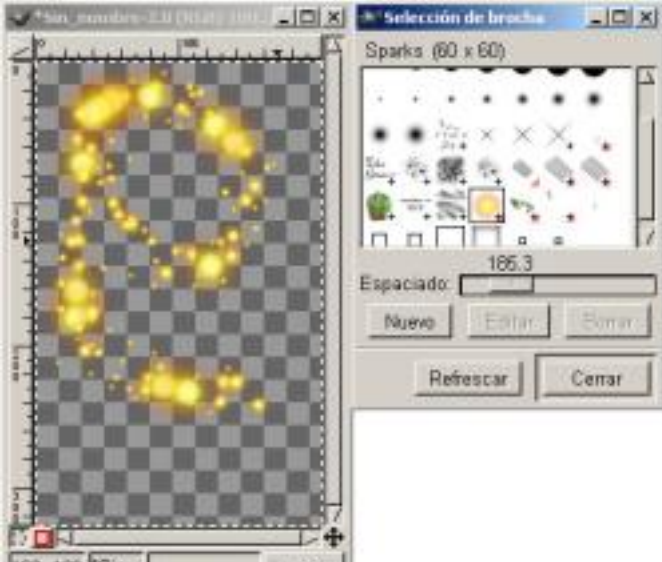


# Manual GIMP (Capítulo 1)

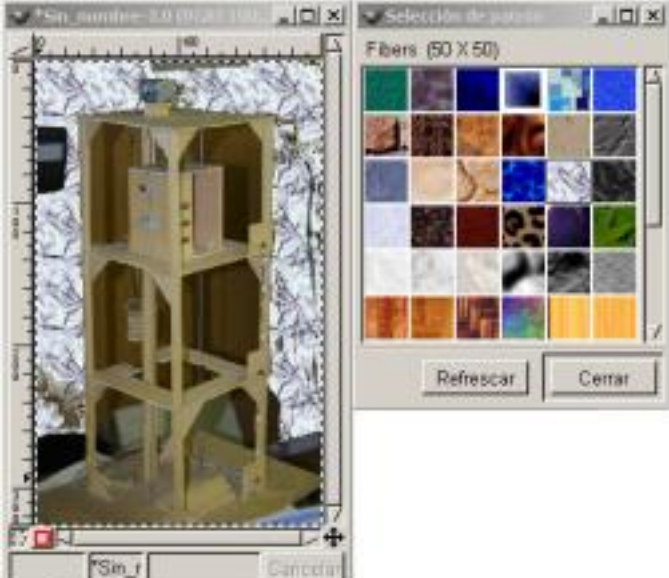
Escrito por Carlos Castillo  
Jueves, 29 de Abril de 2004 09:40



**Selección de Directo Color** Herramienta para aplicar color en primer plano



**Selección de Pincel** Herramienta para aplicar patrones a un dibujo



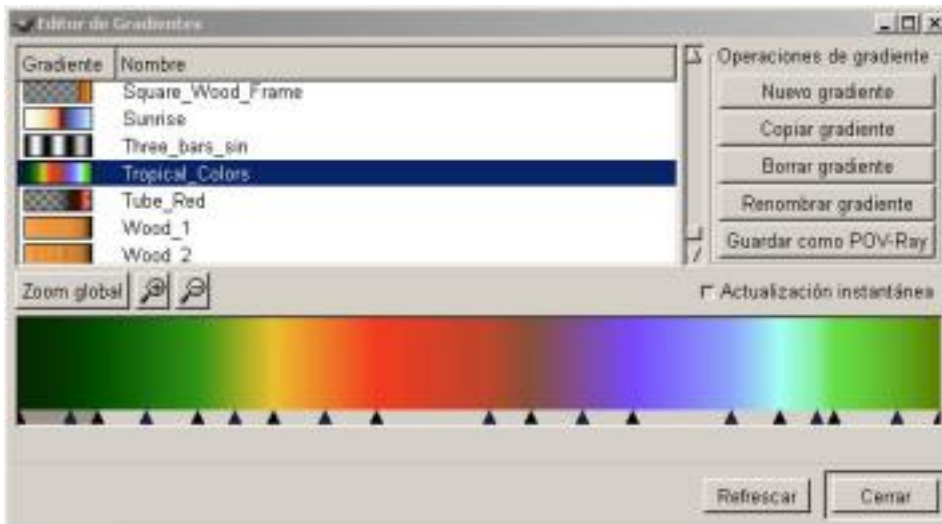
**Selección de Patrón** Herramienta para aplicar patrones a un dibujo



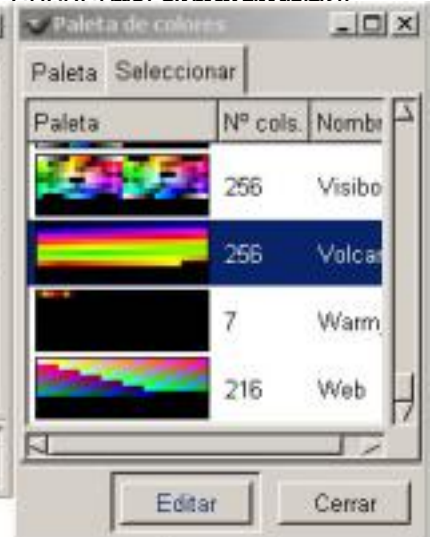
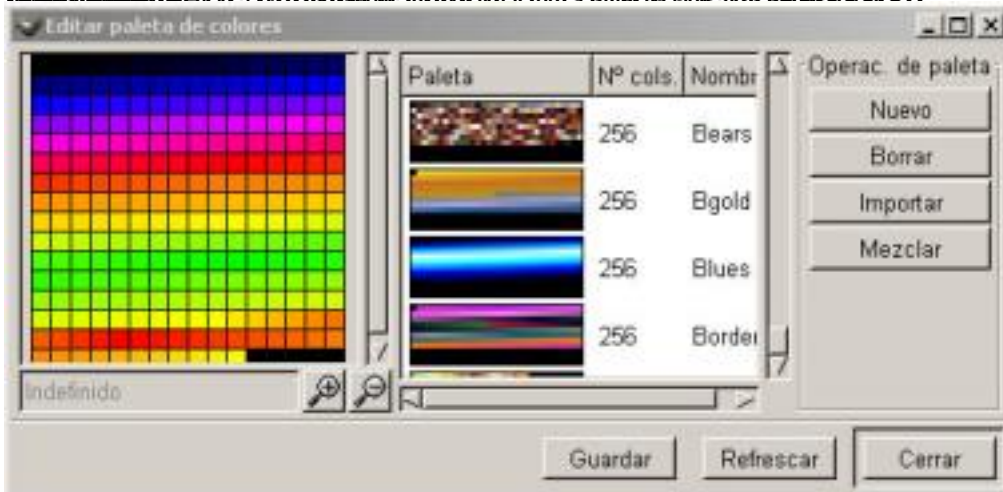
# Manual GIMP (Capítulo 1)

Escrito por Carlos Castillo

Jueves, 29 de Abril de 2004 09:40



mediante el menú Herramientas > Gradientes > Selección de Gradientes



[Editar y Paleta de colores](#)

[Descarga](#)