

Descubre este programa de filtrado avanzado de Internet, fácil de usar y totalmente gratis, que supervisa constantemente todas las conexiones de Internet.. **INTRODUCCION**

El hecho de trabajar como coordinador TIC en un centro te hace tener muchas responsabilidades, entre ellas, el control de accesos no deseados a sitios de Internet por parte de los alumnos.

Navegando por uno de esos tantos sitios en Internet, encontré un programa que me permitía bloquear el acceso a sitios no deseados en la web, además de bloquear el uso de programas tales como lphant, emule,... Ese programa se llama Naomi.

Con este documento quiero dar a conocer en qué consiste este programa, como se descarga e instala, sus características y sus peculiaridades.

¿EN QUÉ CONSISTE EL PROGRAMA NAOMI?

El programa Naomi, tal y como se indica en su página web y en el documento que trae adjunto la instalación, es "*un programa de filtrado avanzado de Internet, fácil de usar y totalmente gratis, proyectado para familias y padres en particular, que supervisa constantemente todas las conexiones de Internet, protegiendo a los niños de material inadecuado en línea (como contenido obsceno o violento; pornografía y erotismo en forma de imágenes o textos; los sitios que popularizan drogas; sitios de apuestas; terrorismo; propaganda de odio; ocultismo; sectas; blasfemia, etc.)*"

Dentro de las características de la tecnología de filtrado empleadas en el programa Naomi podemos encontrar:

- *Análisis heurístico capaz de reconocer sitios nuevos automáticamente.*
- *Análisis semántico del contenido de páginas web y el análisis de sus direcciones y enlaces.*
- *Reconocimiento de las principales lenguas.*
- *Reconocimiento de las etiquetas del sistema [ICRA](#).*
- *La monitorización no está limitada a sitios web, sino que cubre todo el tráfico local de Internet.*
- *Trabaja con cualquier aplicación de software, y no cambian sus ajustes.*
- *Protegido por contraseña (la contraseña es elegida por el usuario durante la instalación).*

Programa Naomi

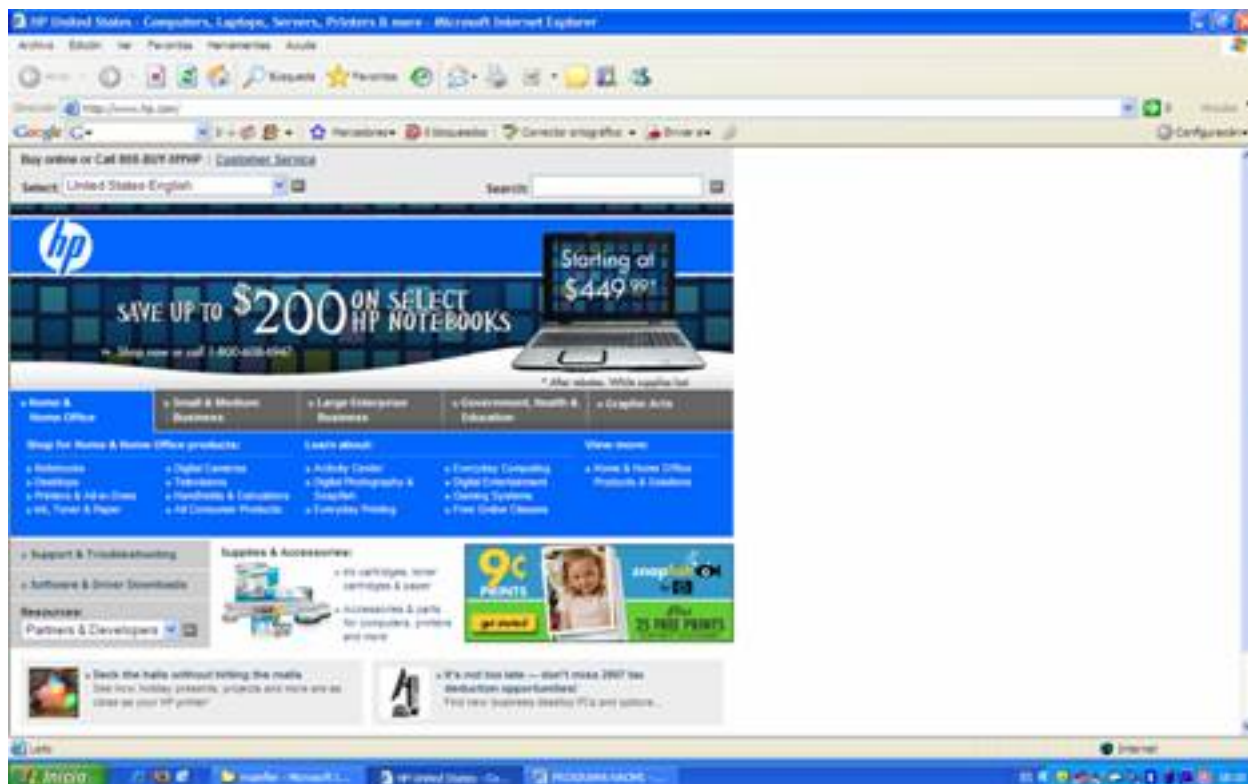
Escrito por Antonio José Moreno Guerrero
Jueves, 06 de Marzo de 2008 15:54

- *La interfaz de usuario es extremadamente fácil de usar.*
- *No requiere de configuración.*
- *Puede ser usado sobre conexiones lentas (ya que no realiza ninguna transmisión en segundo plano y no tiene que ponerse en contacto con sitios, proxies, bases de datos, etc.)*

Pero, ¿cómo actúa realmente el programa NAOMI?, pues muy sencillo, si nosotros ponemos en la barra de google "sexo" la página web saltará automáticamente, sacándonos del programa que estemos utilizando para navegar por Internet. En otros casos, si ponemos "puta" en la barra de google, podremos acceder a las páginas encontradas por el navegador, pero en el momento que queramos introducirnos en alguna página web donde aparezcan textos obscenos, imágenes inadecuadas, , pasará como lo indicado anteriormente.

El ejemplo gráfico sería el siguiente:

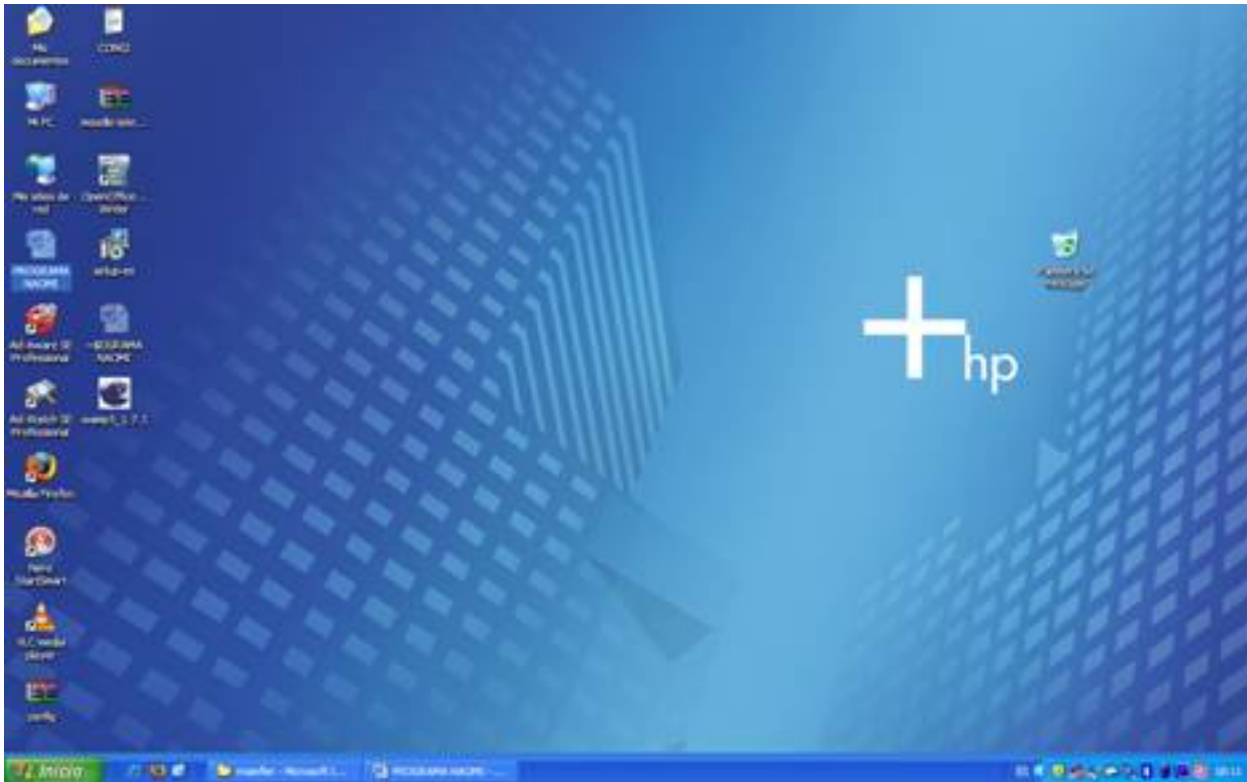
Primero aparece la dirección web que tengamos predeterminada.



Programa Naomi

Escrito por Antonio José Moreno Guerrero
Jueves, 06 de Marzo de 2008 15:54

Si en la barra de google ponemos algunas de las palabras que hemos indicado anteriormente pasará esto.



Como podemos observar, el programa cierra automáticamente el navegador que estamos utilizando.

Con los programas que utilizan P2P (emule, lphant, ares, etc.) el NAOMI bloquea su acceso, no pudiendo el usuario entrar en los mismos. El ejemplo gráfico más evidente sería el siguiente:



A continuación veremos el proceso de descarga e instalación.

PROCESO DE DESCARGA E INSTALACIÓN

Lo primero que debemos hacer es irnos a la página oficial del programa: <http://www.naomifilter.org/spanish.html>,

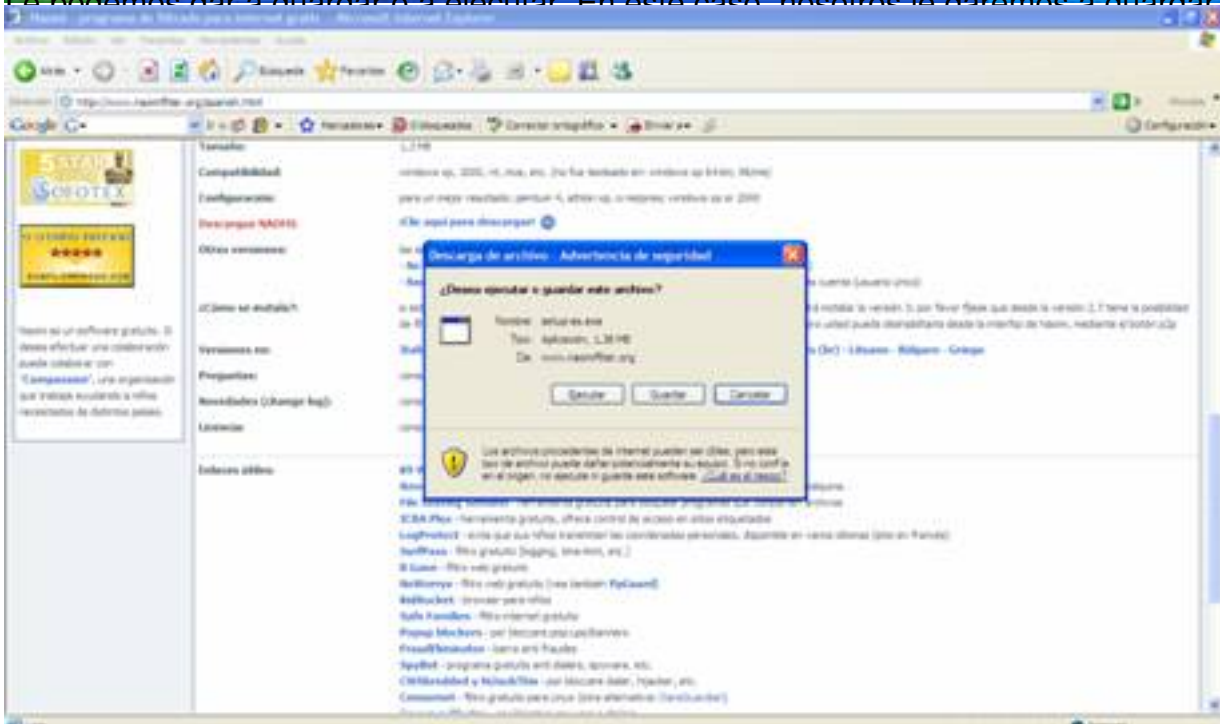
desde allí podremos descargarnos la última versión del programa (aunque también lo podremos hacer desde el buscador de google). En este caso nosotros nos bajaremos la versión 3.2.90.

Programa Naomi

Escrito por Antonio José Moreno Guerrero
Jueves, 06 de Marzo de 2008 15:54



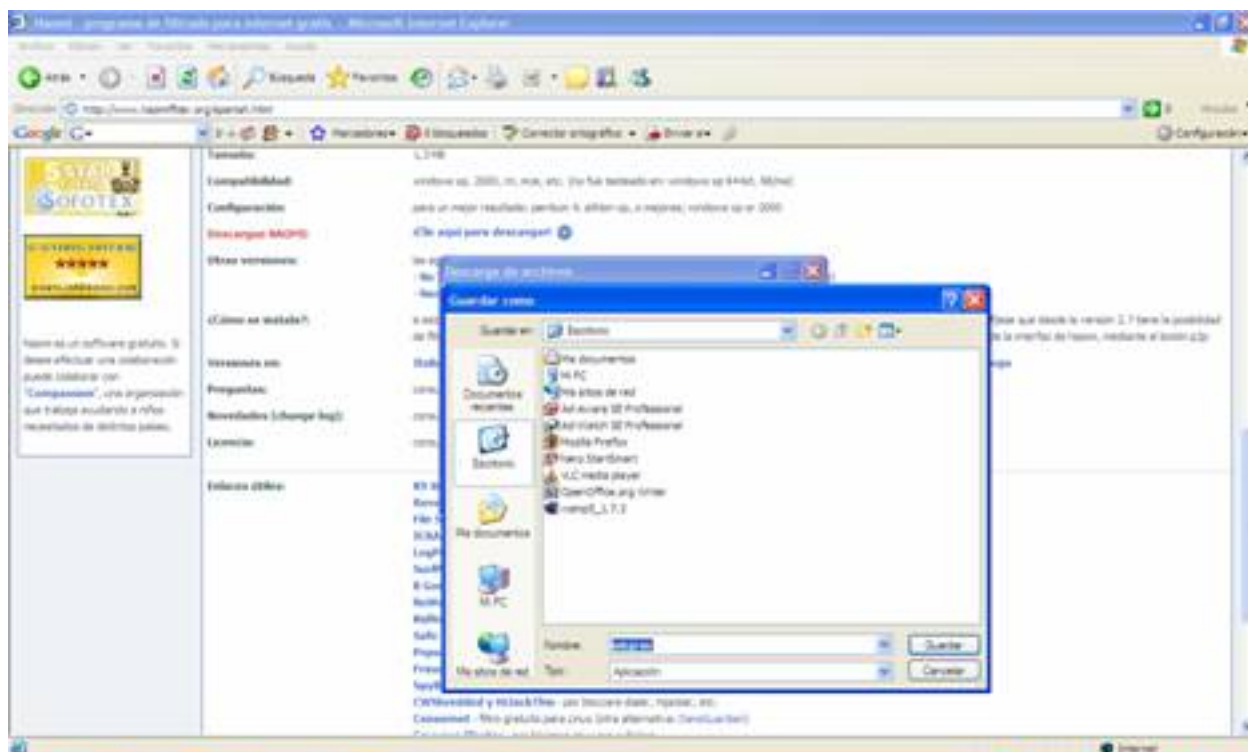
Le podemos dar a guardar o ejecutar. En este caso nosotros le daremos a guardar



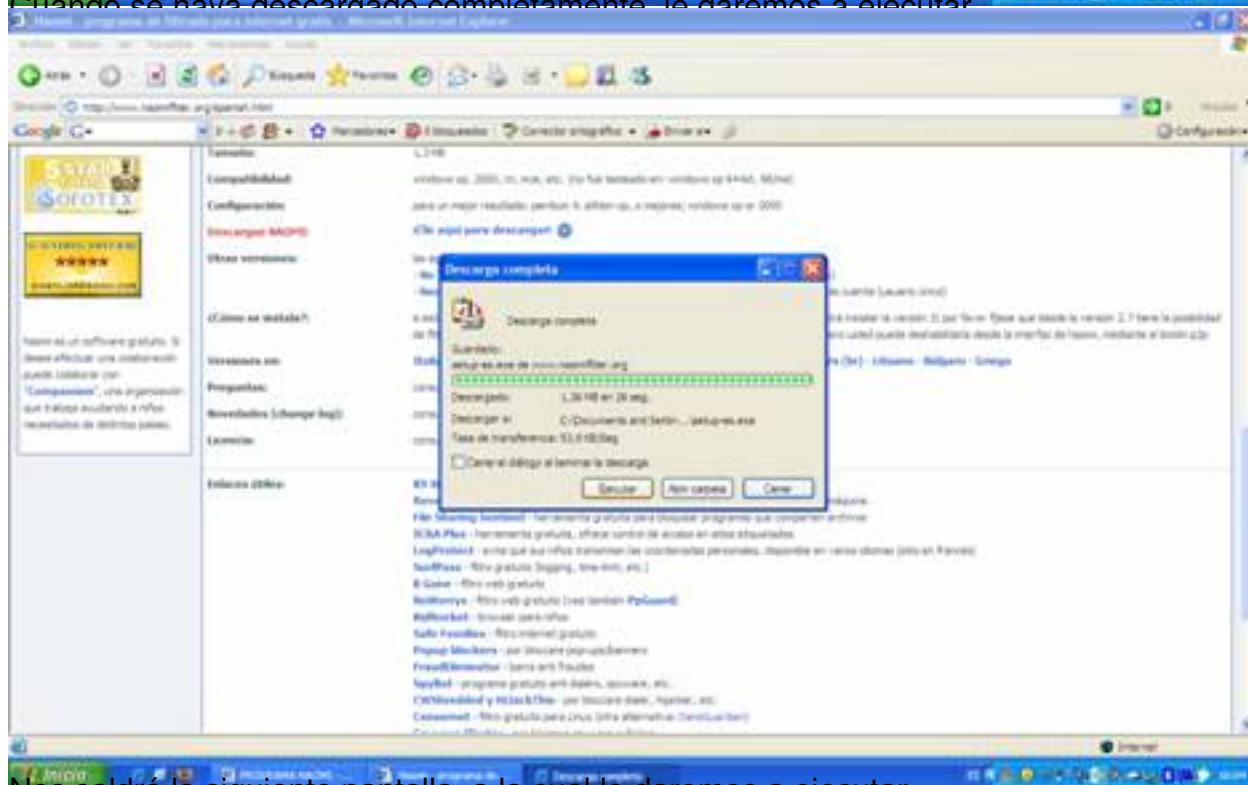
Programa ejecutable a falta de otros en el escritorio, ya que una vez que hayamos instalado el

Programa Naomi

Escrito por Antonio José Moreno Guerrero
Jueves, 06 de Marzo de 2008 15:54



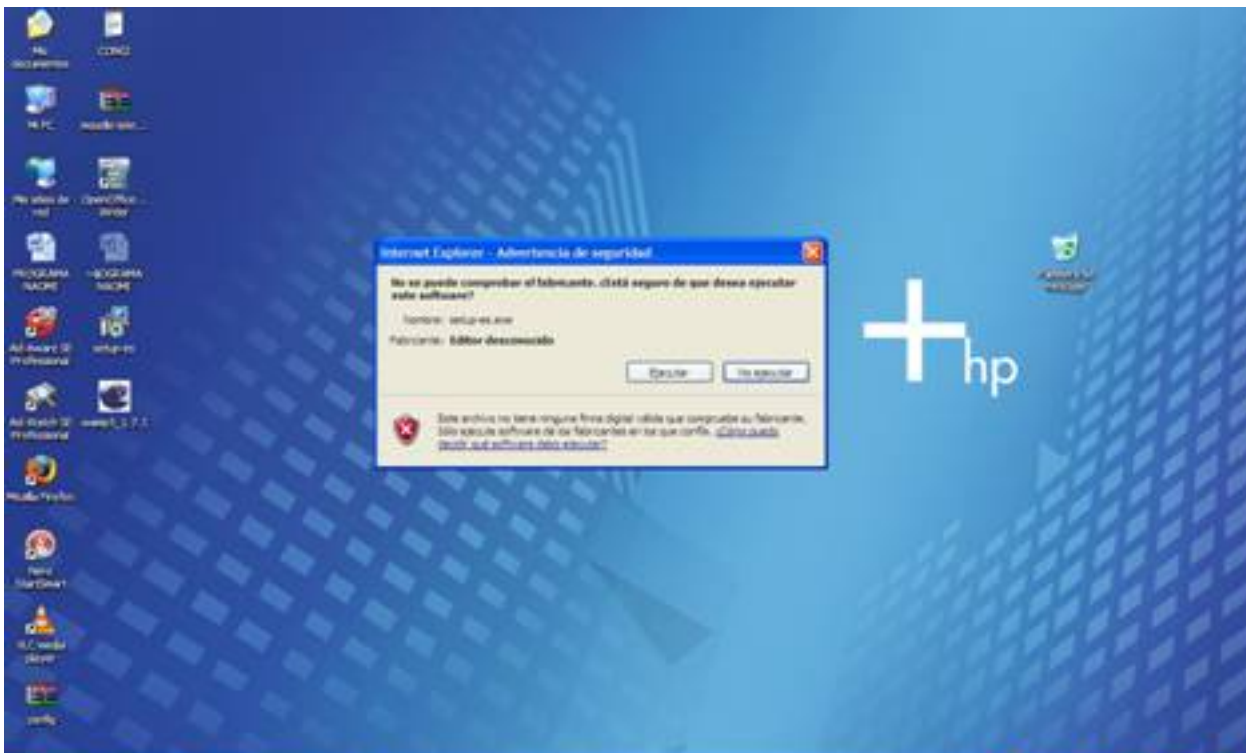
Cuando se haya descargado completamente, le daremos a ejecutar



Nos saldrá la siguiente pantalla, a la cual le daremos a ejecutar.

Programa Naomi

Escrito por Antonio José Moreno Guerrero
Jueves, 06 de Marzo de 2008 15:54



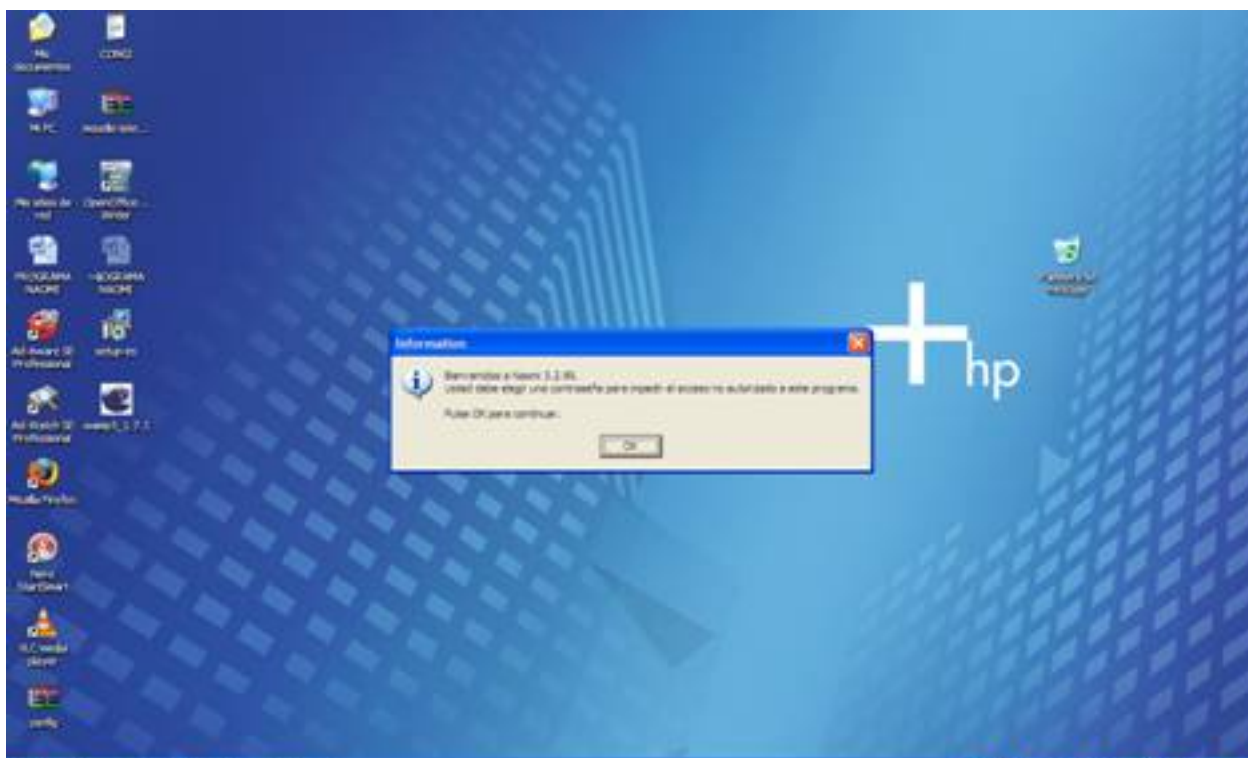
Antes de debermos comenzar la instalación del programa en nuestro ordenador,



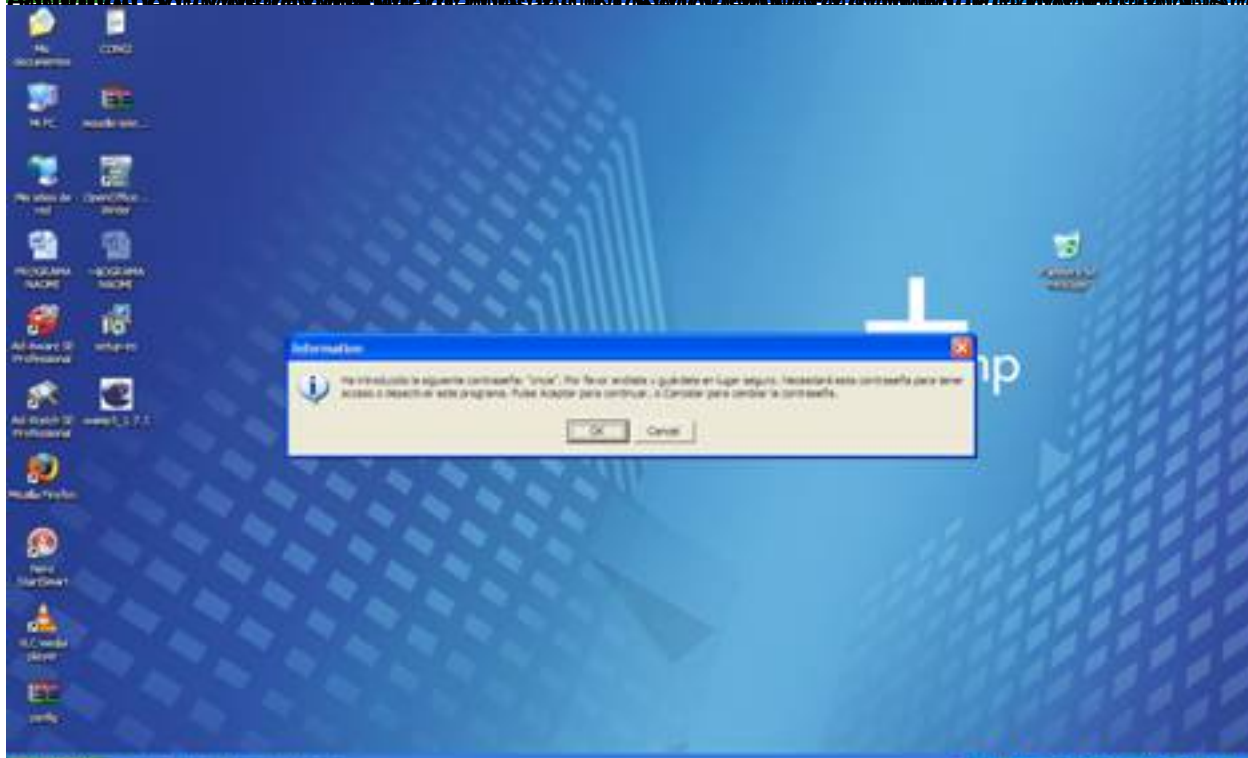
Antes de seguir que el programa está listo para instalar, lo único que debemos hacer es darle al

Programa Naomi

Escrito por Antonio José Moreno Guerrero
Jueves, 06 de Marzo de 2008 15:54



El botón de inicio de sesión de Windows XP se encuentra en la barra de tareas. En la barra de tareas, el botón de inicio de sesión se encuentra en la barra de tareas.



Si no se puede introducir la contraseña de verificación de seguridad, se debe introducir la contraseña de verificación de seguridad.

CARACTERÍSTICAS DEL PROGRAMA

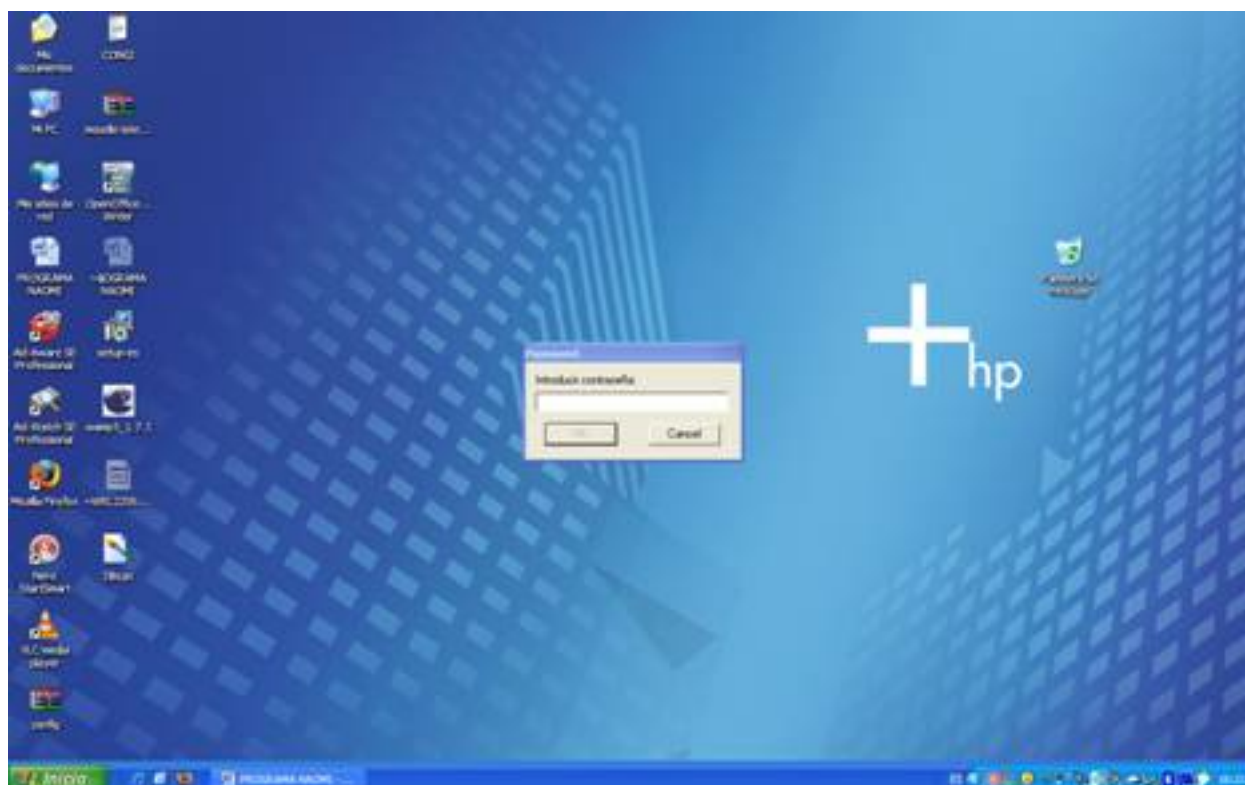
Para poder introducirnos dentro del programa NAOMI debemos de pulsar dos veces sobre el icono que hay en la barra de tareas con forma de flor.

Programa Naomi

Escrito por Antonio José Moreno Guerrero
Jueves, 06 de Marzo de 2008 15:54



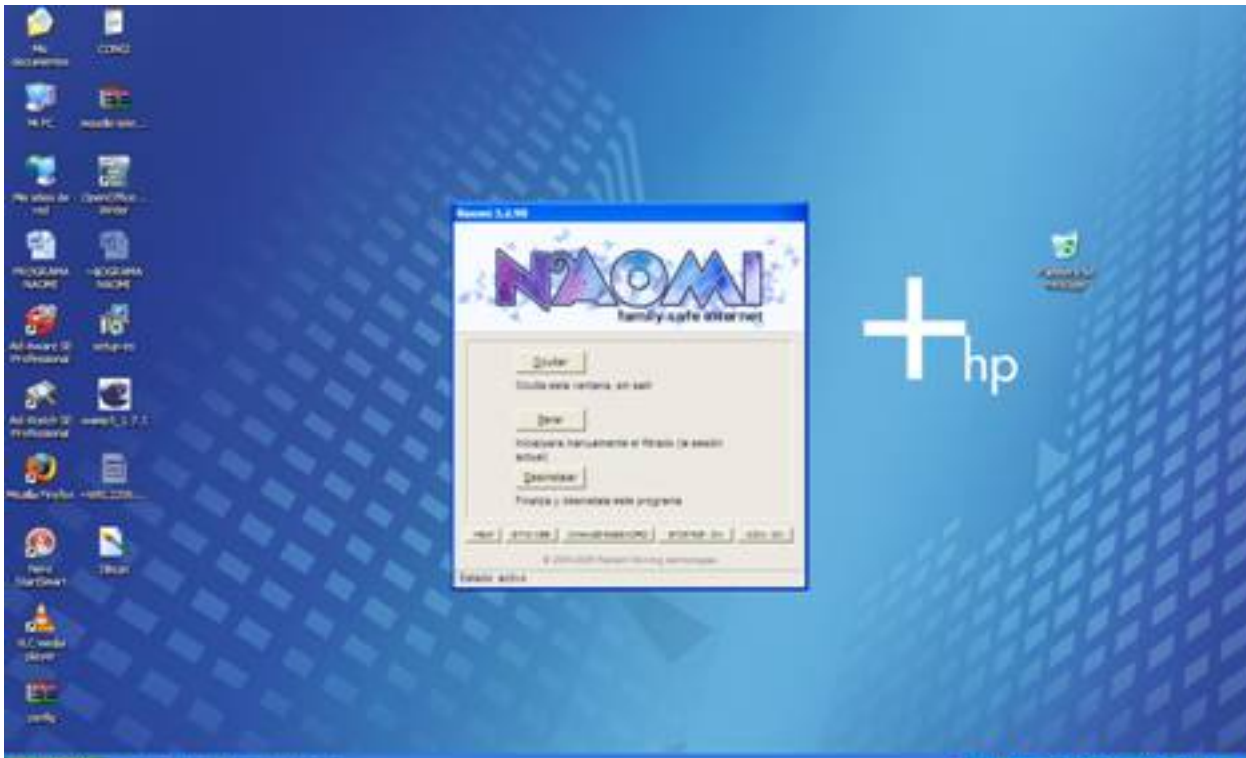
Ahora el programa nos pedirá que introduzcamos la contraseña



Una vez que introduzcamos la contraseña, nos saldrá la siguiente ventana.

Programa Naomi

Escrito por Antonio José Moreno Guerrero
Jueves, 06 de Marzo de 2008 15:54



Si el usuario quiere que el filtro de programación se active automáticamente, puede hacerlo desde



ordenando el botón "Parar" de la acción de filtro de programación. Dejar de activarlo hasta que el

Programa Naomi

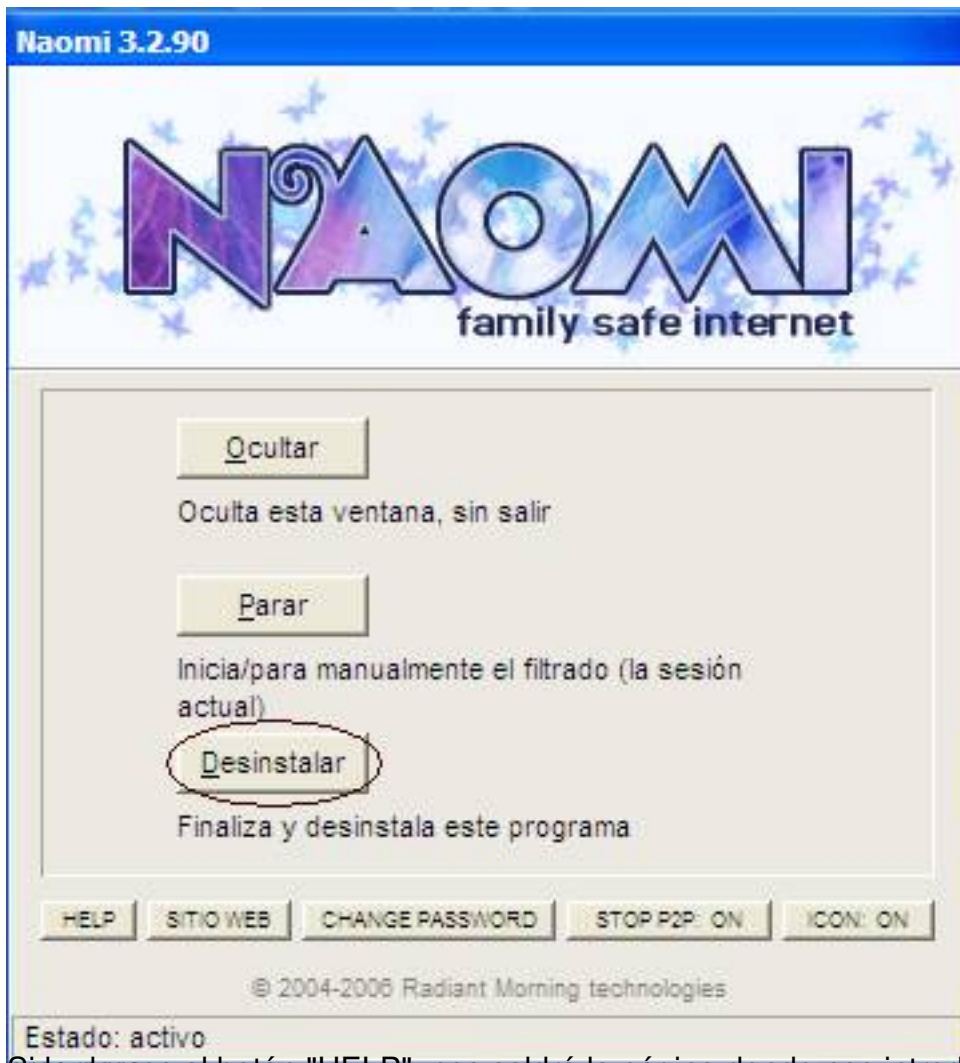
Escrito por Antonio José Moreno Guerrero
Jueves, 06 de Marzo de 2008 15:54



Quitar botón "Desinstalar" desinstalaríamos el programa del ordenador. Pero ojo, esta es la

Programa Naomi

Escrito por Antonio José Moreno Guerrero
Jueves, 06 de Marzo de 2008 15:54



Si hacemos clic al botón "HELP", nos saldrá la página donde nos introduce y nos explica un poco el

Programa Naomi

Escrito por Antonio José Moreno Guerrero
Jueves, 06 de Marzo de 2008 15:54

The image shows two screenshots related to the Naomi software. The top screenshot is the application's main window, titled "Naomi 3.2.90". It features a large, stylized logo for "NAOMI family safe internet" with a blue and purple color scheme and butterfly graphics. Below the logo, there are three main control buttons: "Ocultar" (Hide), "Parar" (Stop), and "Desinstalar" (Uninstall). Each button has a brief description: "Ocultar" hides the window without exiting; "Parar" manually starts/stops the filtering session; "Desinstalar" finishes and uninstalls the program. At the bottom of the window, there is a row of smaller buttons: "HELP" (circled in red), "SITIO WEB", "CHANGE PASSWORD", "STOP P2P: ON", and "ICON: ON". The copyright notice "© 2004-2006 Radiant Morning technologies" and the status "Estado: activo" are also visible.

The bottom screenshot shows a Microsoft Internet Explorer browser window displaying the website "NAOMI 3.0 (es) family-safe internet". The page includes the same logo and copyright information. A "Tabla de contenidos" (Table of Contents) section lists links for "Introducción", "Instalando y desinstalando", "Interfaz de usuario", "Precauciones de uso", "Notas finales", and "Licencia". The "Introducción" section begins with the text: "Naomi 3.0 es un programa de filtrado avanzado de Internet, fácil de usar y totalmente gratis, proyectado para familias y padres en particular."

Queremos agradecer al PLO MEB para poder usar la página web del programa, la misma en la

Programa Naomi

Escrito por Antonio José Moreno Guerrero
Jueves, 06 de Marzo de 2008 15:54



Si en el programa "CHANGE PASSWORD" podremos cambiar la contraseña que teníamos

Programa Naomi

Escrito por Antonio José Moreno Guerrero
Jueves, 06 de Marzo de 2008 15:54



Programa Naomi

Escrito por Antonio José Moreno Guerrero
Jueves, 06 de Marzo de 2008 15:54



El programa Naomi es un software de seguridad que protege a los niños de los peligros de Internet. El programa Naomi es un software de seguridad que protege a los niños de los peligros de Internet.

Programa Naomi

Escrito por Antonio José Moreno Guerrero
Jueves, 06 de Marzo de 2008 15:54



El programa no se puede desinstalar desde el panel de control, ya que la aplicación no se encuentra.

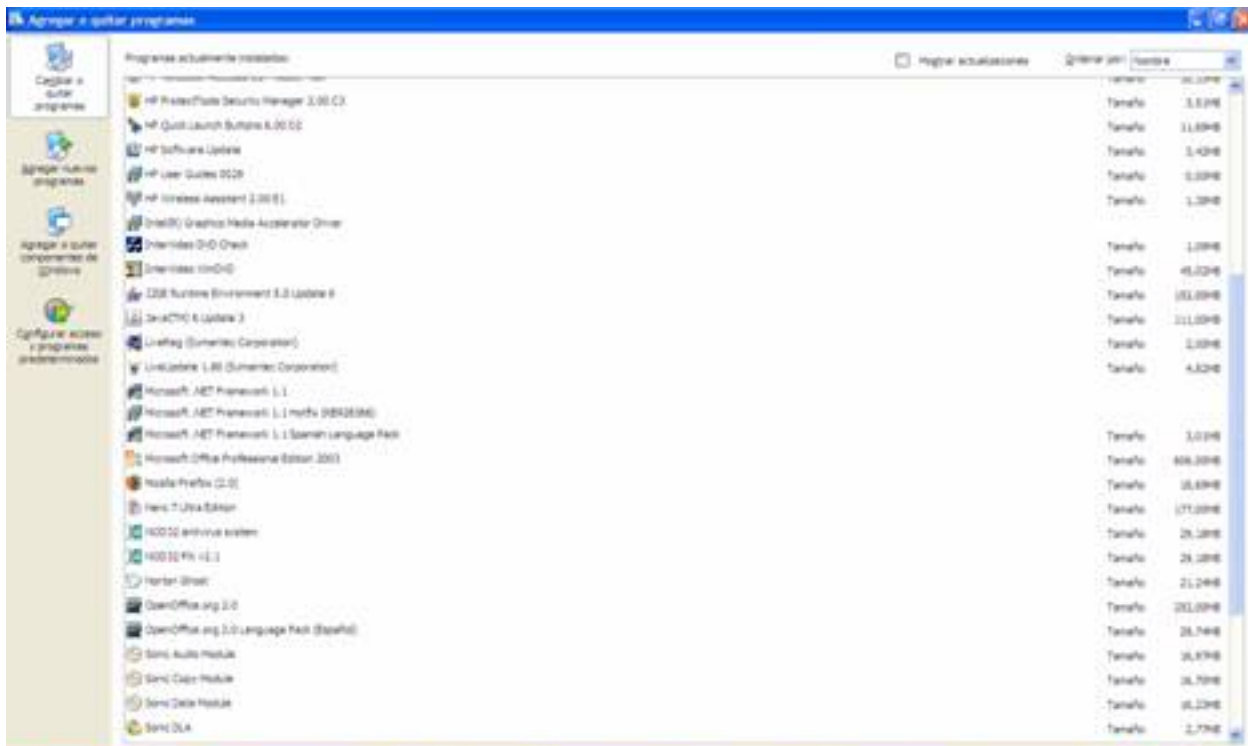
ASPECTOS QUE LE DAN CALIDAD A NAOMI

Analizando todas las posibilidades del programa, he podido comprobar las siguientes peculiaridades:

- El programa no se puede desinstalar desde el panel de control, ya que la aplicación no se encuentra.

Programa Naomi

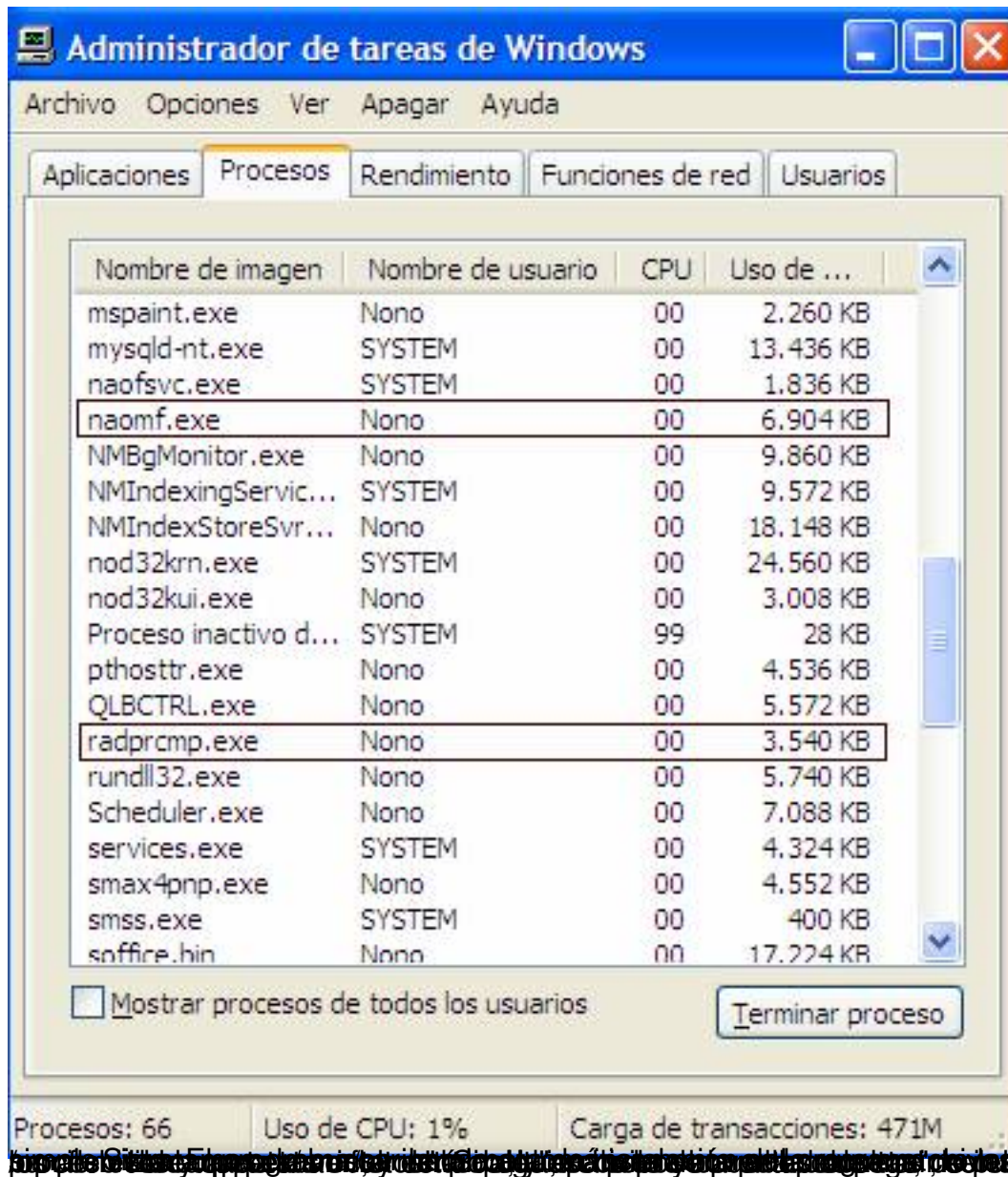
Escrito por Antonio José Moreno Guerrero
Jueves, 06 de Marzo de 2008 15:54



auditor del "manifiesto de la verdad" para "El ordenamiento jurídico por la cultura" de

Programa Naomi

Escrito por Antonio José Moreno Guerrero
Jueves, 06 de Marzo de 2008 15:54



The screenshot shows the Windows Task Manager window titled "Administrador de tareas de Windows". The "Procesos" tab is selected. A table lists various running processes with columns for "Nombre de imagen", "Nombre de usuario", "CPU", and "Uso de ...". Two processes are highlighted with red boxes: "naomf.exe" and "radprcmp.exe". At the bottom, a status bar shows "Procesos: 66", "Uso de CPU: 1%", and "Carga de transacciones: 471M".

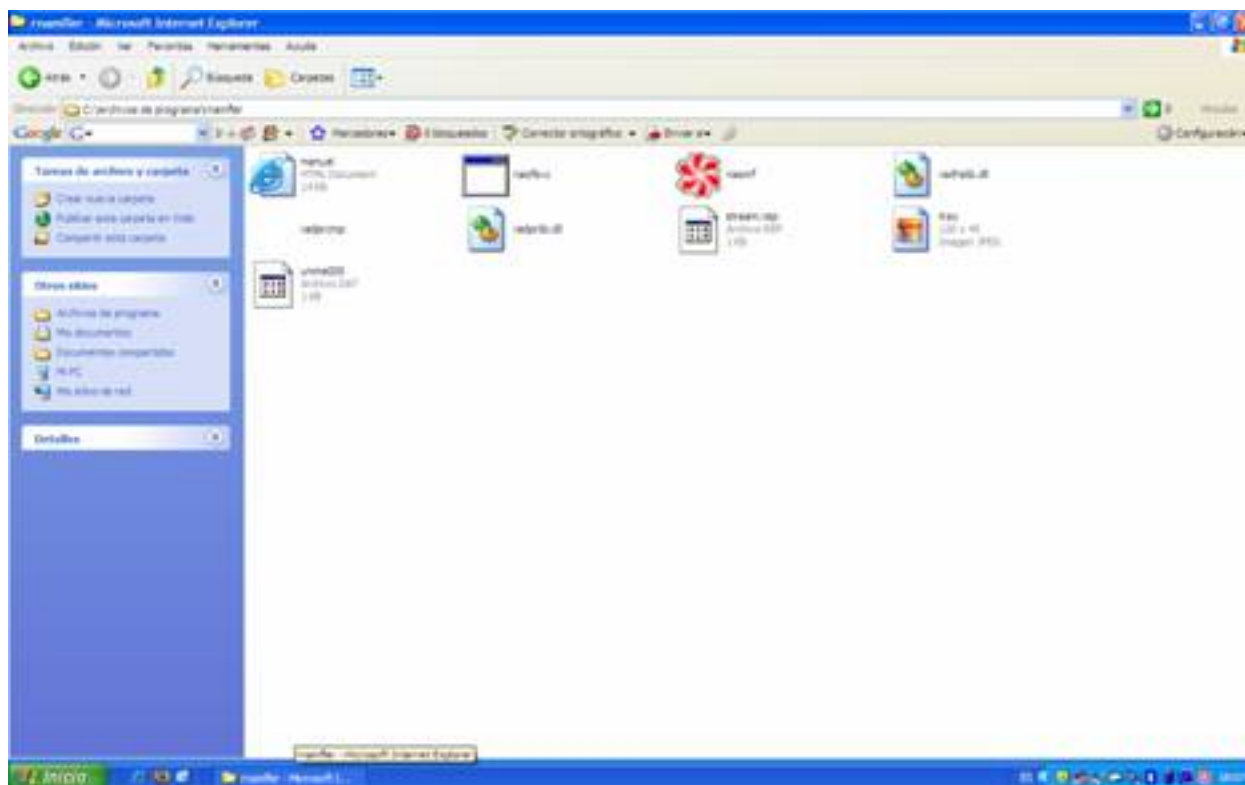
Nombre de imagen	Nombre de usuario	CPU	Uso de ...
mspaint.exe	Nono	00	2.260 KB
mysqld-nt.exe	SYSTEM	00	13.436 KB
naofsvc.exe	SYSTEM	00	1.836 KB
naomf.exe	Nono	00	6.904 KB
NMBgMonitor.exe	Nono	00	9.860 KB
NMIndexingServic...	SYSTEM	00	9.572 KB
NMIndexStoreSvr...	Nono	00	18.148 KB
nod32krn.exe	SYSTEM	00	24.560 KB
nod32kui.exe	Nono	00	3.008 KB
Proceso inactivo d...	SYSTEM	99	28 KB
pthostr.exe	Nono	00	4.536 KB
QLBCTRL.exe	Nono	00	5.572 KB
radprcmp.exe	Nono	00	3.540 KB
rundll32.exe	Nono	00	5.740 KB
Scheduler.exe	Nono	00	7.088 KB
services.exe	SYSTEM	00	4.324 KB
smax4pnp.exe	Nono	00	4.552 KB
smss.exe	SYSTEM	00	400 KB
sffire.hin	Nono	00	17.724 KB

Mostrar procesos de todos los usuarios Terminar proceso

Procesos: 66 Uso de CPU: 1% Carga de transacciones: 471M

Programa Naomi

Escrito por Antonio José Moreno Guerrero
Jueves, 06 de Marzo de 2008 15:54



CONCLUSIONES

Las conclusiones a las que podemos llegar después de analizar el programa Naomi son las siguientes:

- Su instalación es muy sencilla.
- Su desinstalación requiere de la clave que sepa el administrador del ordenador.
- No se puede parar el proceso a no ser que se lo ordenemos desde su panel de menú, aunque para ello se requiere de la clave.
 - No se pueden utilizar programas P2P (emule, lphant, etc) a no ser que el usuario conozca la contraseña y le de la orden al programa de permitir su uso.
 - Bloquea automáticamente el acceso a páginas no adecuadas para niños.
 - El programa es compatible con el nuevo sistema operativo de Windows Vista.

En definitiva, el programa NAOMI es una herramienta muy útil para los centros educativos, que puede facilitar en gran medida la función del coordinador TIC de velar por los contenidos observados por los alumnos en Internet.