

Agregar una actividad JClíc en eXeLearning

Written by César Vallejo
Monday, 29 March 2010 00:00

There are no translations available.

Aprende a agregar una actividad Jclíc creada en nuestro ordenador en un proyecto eXeLearning.

Introducción y requisitos

Para poder agregar una actividad Jclíc creada en nuestro ordenador en un proyecto creado en eXeLearning deberemos disponer de los siguientes archivos:

- Activities.jar
- Intl.jar
- Jclíc.jar
- Jclícapplet.jar
- Jclícxml.jar
- Jmfhandlers.jar
- Qt60.jar
- Qt61.jar
- Soundspi.jar
- Utilities.jar

Los puedes extraer del siguiente paquete de eXeLearning

http://platea.pntic.mec.es/~jmorilla/moodle/exe_jclíc.elp

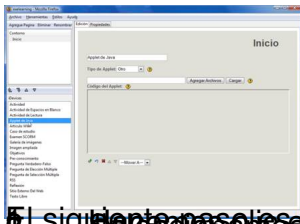
Además de estos ficheros deberemos disponer del código que nos permite identificar el fichero jclíc que deseamos ejecutar y la ubicación de los ficheros .jar que debemos emplear (se indica más abajo).

Introducción de la actividad

Accedemos al panel de iDevice y seleccionamos Applet de Java.

Agregar una actividad JClic en eXeLearning

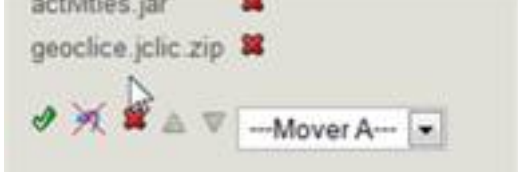
Written by César Vallejo
Monday, 29 March 2010 00:00



El siguiente paso es cargar todos los archivos .jar y la actividad JClic.

Veremos que se ha cargado correctamente.

A. Continúa añadiendo al sistema de ficheros la actividad Jclic empleando el mismo procedimiento.



Archivos de Internet que se descargan en computadores no son archivos de Internet.

Archivo publicado en Internet

Cargando la actividad Java

Para introducir una actividad JClic publicada en Internet deberemos conocer su dirección URL.



Agregar una actividad JClic en eXeLearning

Written by César Vallejo
Monday, 29 March 2010 00:00

Agregamos el iDevice Applet de Java.

En la ventana de texto copiamos el código que se muestra a continuación reemplazando la dirección URL de la actividad que deseamos incluir

```
< script  
language="JavaScript" src="http://clic.xtec.net/dist/jclic/jclicplugin.js" type="text/javascript">  
< /script>
```

```
< script language="JavaScript" src="http://clic.xtec.net/dist/jclic/rojects/redes/jclic/redes.jclic.zip" type="text/javascript">  
writePlugin('http://clic.xtec.cat/p  
< /script>
```

Comprobamos que, al hacer clic en Hecho, la actividad es visible ya en eXeLearning.

Agregar una actividad JClíc en eXeLearning

Written by César Vallejo

Monday, 29 March 2010 00:00



Embebiendo el archivo

Otra forma de cargar una actividad Jclic alojada en un servidor es embebiendo el código que podemos encontrar en la página desde la que se descarga la actividad en un iDevice de texto libre.

1. Copiamos el código para incrustar la actividad directamente de la página.

Agregar una actividad JClic en eXeLearning

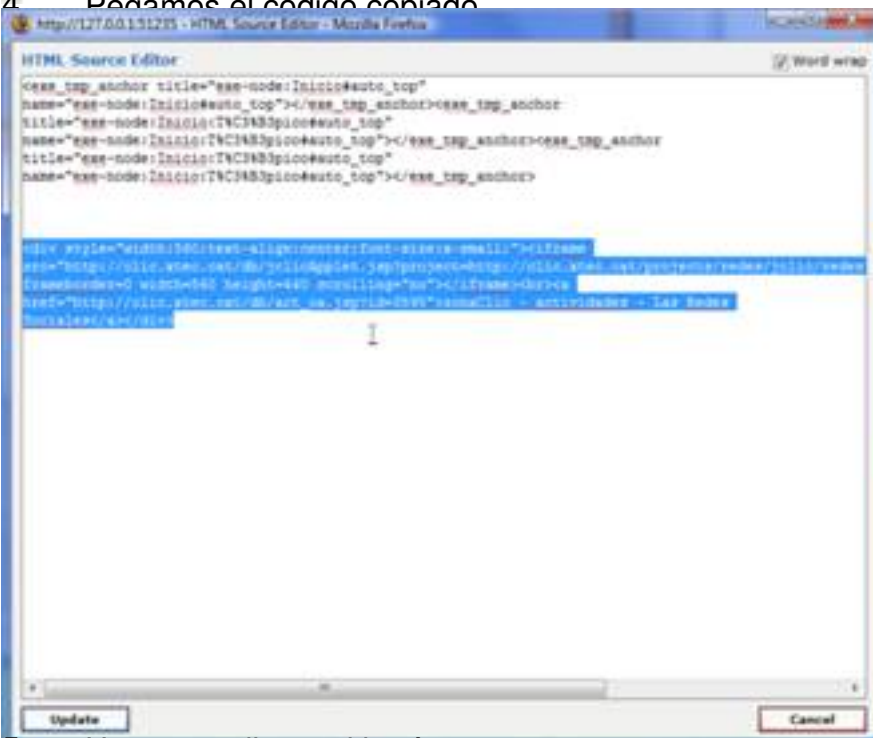
Written by César Vallejo
Monday, 29 March 2010 00:00



2. Insertamos el Device **Texto Libre**



4. Pegamos el código copiado



5. Hacemos clic en el botón Update

Agregar una actividad JClíc en eXeLearning

Written by César Vallejo

Monday, 29 March 2010 00:00

0. Cerramos el Device haciendo clic en la actividad.
Comparamos que se carga directamente.

Referencias

- <http://exelearning.org/wiki/ExampleJclíc>
- <http://code.google.com/p/asi-iesenlaces/wiki/AppletJclícExe>
- <http://www.youtube.com/watch?v=tFfy5WfmJZE>