

Haz transparente un vídeo insertado desde Youtube

Written by Jorge Carlos Castillo Queiroz
Tuesday, 17 May 2011 19:50

There are no translations available.



Es posible que al insertar un vídeo desde Youtube con el nuevo método **iframe** compruebes que, dependiendo del navegador que utilices, el vídeo pueda crear algún conflicto con determinados elementos de tu página web, Foro , Blog ...

Dependiendo del navegador cuando inserto un vídeo desde Youtube (**iframe**) algunos de los elementos no estáticos que componen mi página, como imágenes (escalables) o menús (desplegables), quedan siempre por detrás del vídeo en el navegador

Internet Explorer

, mientras que en otros navegadores tanto la imagen como el menú se comporta normalmente y aparecen por delante del vídeo.

Ésto se debe a que el vídeo se comporta como transparente en unos navegadores y en otros no, por lo que para solucionarlo habrá que hacerlo transparente.

Anteriormente Youtube utilizaba un único método de inserción de vídeos, el **Embed** de inserción de vídeo, sin causar éste tipo de problemas en

Internet Explorer

Al pulsar sobre una imagen escalable, el vídeo desaparecía momentaneamente, para volver a aparecer al cerrar la imagen.

Haz transparente un vídeo insertado desde Youtube

Written by Jorge Carlos Castillo Queiroz
Tuesday, 17 May 2011 19:50

Parece ser que éste nuevo método para insertar vídeos con HTML5 (**iframe**) es el que va a primar en el futuro, por tanto he pensado que debía de encontrar una solución al problema, ya que existe la posibilidad de que Youtube termine por eliminar la opción:

Utilizar código de inserción anterior

Mi primer paso fue tratar de encontrar la solución dentro de la propia **css** y trasteé con la propiedad de capas

Z-

index

, pero no había manera, el vídeo incrustado con

iframe

siempre quedaba por encima de la imagen en el Navegador de

Internet Explorer

.

Al final la solución no era tan complicada estaba claro que el tema era hacer el vídeo transparente utilizando el parámetro **wmode="transparent"**

El Problema era dónde incluir el parámetro dentro del código para que funcionara correctamente.

Traté de incluir el parámetro **wmode="transparent"** en distintas posiciones dentro del código de inserción, para lo que hice varias pruebas que a continuación os detallo:

Prueba 1

Haz transparente un vídeo insertado desde Youtube

Written by Jorge Carlos Castillo Queiroz
Tuesday, 17 May 2011 19:50

Lo incluyo detrás del **src**

NO IDENTIFICA EL PARÁMETRO EL VÍDEO NO ES TRANSPARENTE

Prueba 2

Lo incluyo dentro del src

Haz transparente un vídeo insertado desde Youtube

Written by Jorge Carlos Castillo Queiroz
Tuesday, 17 May 2011 19:50

NO CARGA EL VÍDEO - COSA LÓGICA - BUSCA UN ENLACE QUE NO EXISTE

Prueba 3

Desactivo la opción por defecto de Incluir vídeos relacionados, ya que estoy tratando de hacer un único vídeo transparente, y copio el nuevo código de inserción del vídeo de Youtube.

Ahora incluyo el parámetro “wmode” dentro del src

CARGA EL VÍDEO - PERO NO ADQUIERE LA PROPIEDAD DE TRANSPARENCIA

Haz transparente un vídeo insertado desde Youtube

Written by Jorge Carlos Castillo Queiroz
Tuesday, 17 May 2011 19:50

Para que adquiera la propiedad de transparencia necesito algún carácter que separe el enlace del parámetro.

SOLUCIÓN:

Busco un carácter especial en html que me sirva para separar el enlace al vídeo del **parámetro** **con la propiedad de transparencia** , y lo encuentro en la página:

<http://www.webtaller.com/construccion/lenguajes/html/lecciones/internacionalizacion-html.php>

& representa el signo &. que me servirá para separar el enlace del vídeo del parámetro.

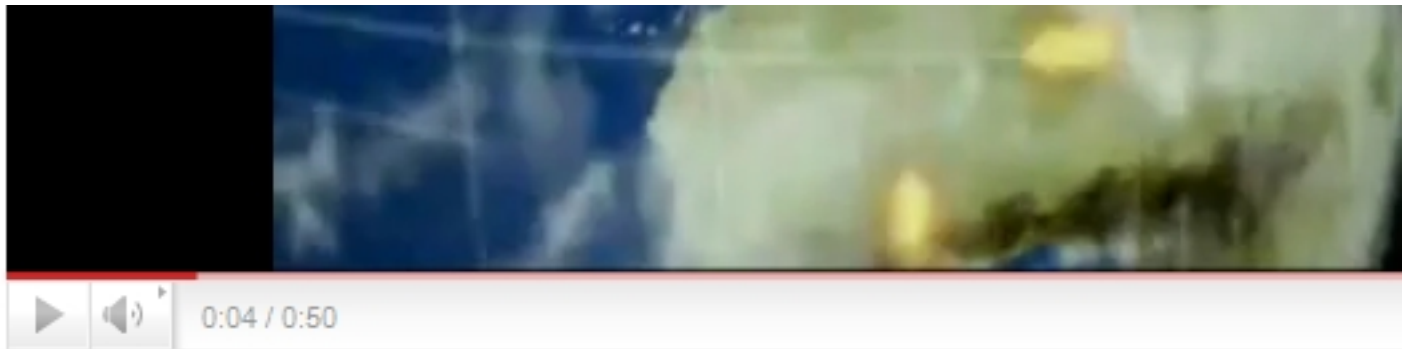
- Lo primero que hay que hacer es desactivar la opción que viene por defecto seleccionada en la inserción de vídeo de Youtube

Incluir vídeos relacionados

Como puedes ver en la imagen

Haz transparente un vídeo insertado desde Youtube

Written by Jorge Carlos Castillo Queiroz
Tuesday, 17 May 2011 19:50



Me gusta + Añadir a Compartir 39 re

Enlace a este vídeo:

Comparte este vídeo

http://youtu.be/VWJ_kTKhLx0

Insertar

Enviar enlace de vídeo por correo electrónico



más

```
<iframe title="YouTube video player" width="480" height="390"
src="http://www.youtube.com/embed/VWJ_kTKhLx0?rel=0"
frameborder="0" allowfullscreen></iframe>
```

Selecciona las opciones que quieras y copia y pega el código de inserción que aparece arriba.
El código cambiará en función de las opciones seleccionadas.

- Incluir vídeos relacionados
- Activar el modo de mejora de la privacidad [?]
- Utilizar HTTPS [?]
- Utilizar código de inserción anterior [?]

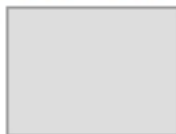
425 × 349



480 × 390



640 × 510



960 × 750



Personalizar

Ancho: px

Alto: px

http://www.youtube.com/watch?v=VWJ_kTKhLx0&feature=player_embedded