

## Reproductor FLV Con Flash 8

Escrito por César Poyatos  
Domingo, 20 Xullo 2008 13:01

---

There are no translations available.

Descubre el FLV Playback, componente que reproduce archivos de vídeo flv de forma progresiva (streaming).

Una de las principales aplicaciones de la versión de Flash 8 y superiores es el **FLV Playback**, componente que reproduce archivos de vídeo flv de forma progresiva (streaming).

El **streaming** es una técnica que permite reproducir archivos multimedia sin necesidad de descargarlos previamente al disco duro local. Funciona como si fuera un embudo:



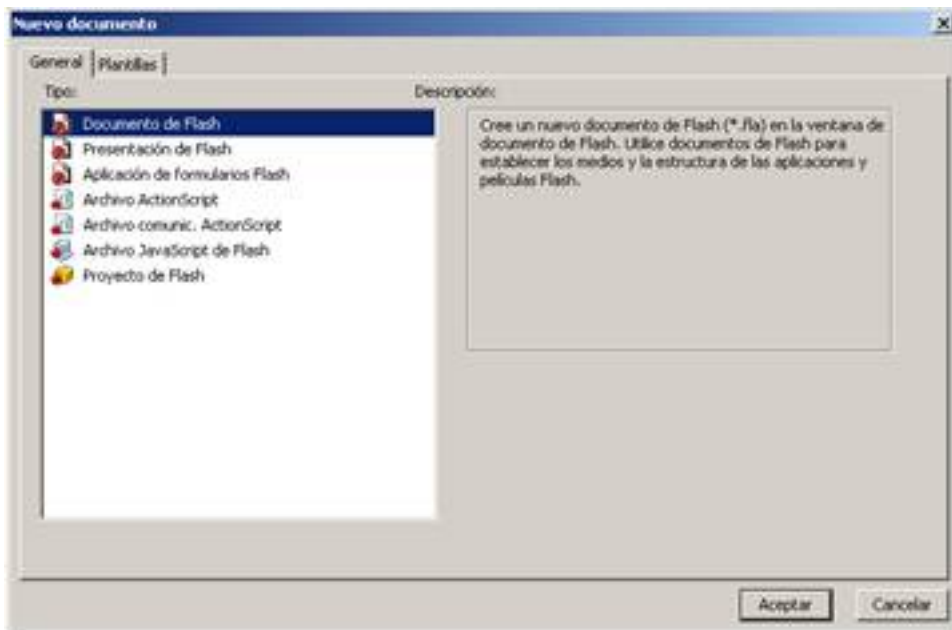
## CÓMO CONFIGURAR EL REPRODUCTOR FLV PLAYBACK

Abrimos un nuevo archivo pulsando **Archivo > Nuevo** o **Ctrl. + N**. seleccionamos Documento de flash y pulsamos **Aceptar**.

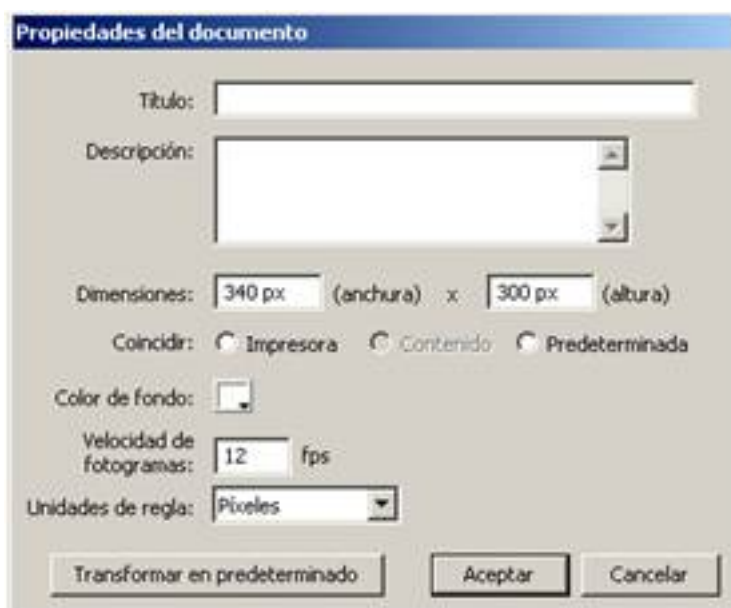
## Reproductor FLV Con Flash 8

Escrito por César Poyatos  
Domingo, 20 Xullo 2008 13:01

---



Modificamos las propiedades del documento **Modificar > Documento**, cambiamos las dimensiones a 340px de anchura y 300px de altura para su posterior publicación en blogs, y pulsamos **Aceptar**

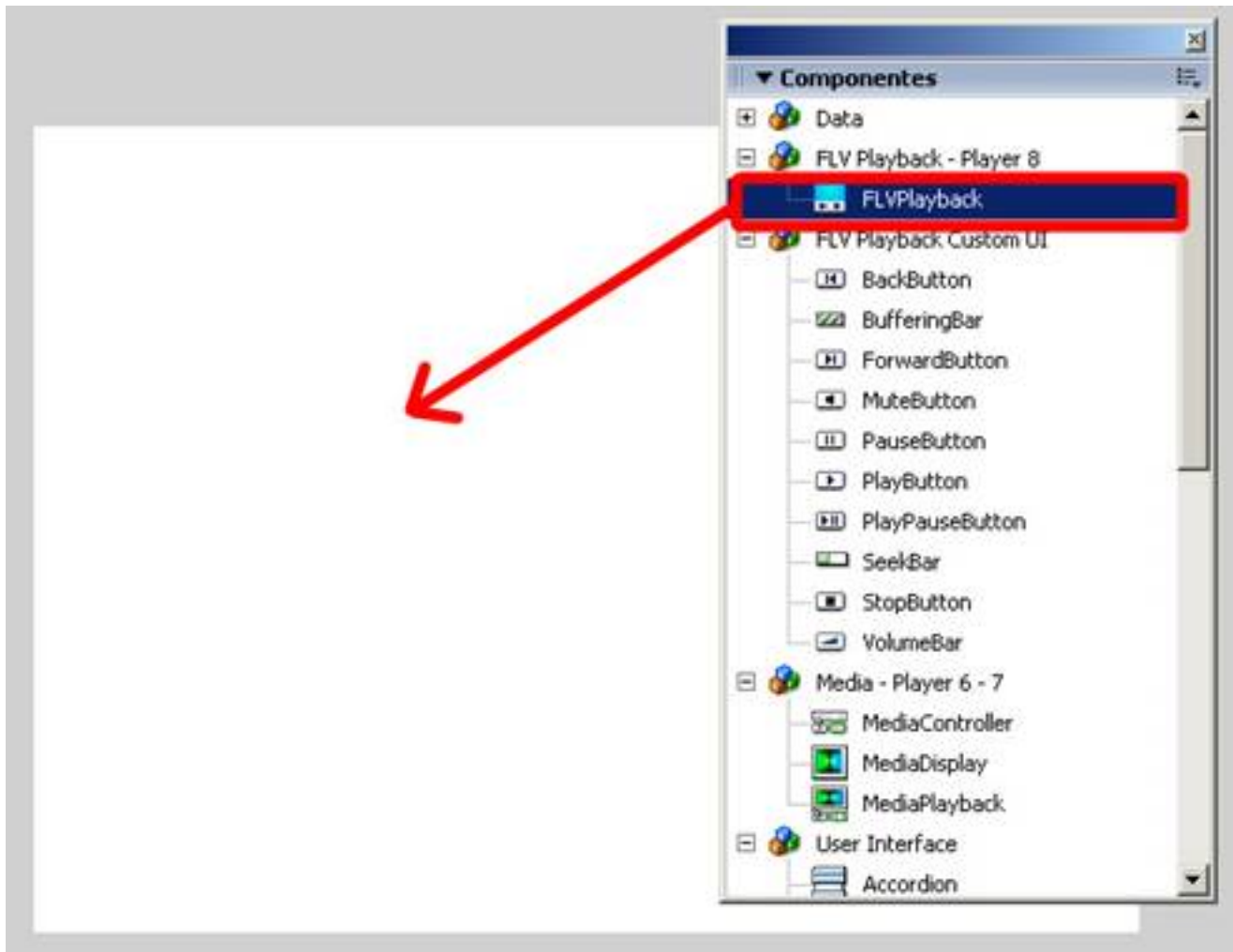


## Reproductor FLV Con Flash 8

Escrito por César Poyatos  
Domingo, 20 Xullo 2008 13:01

---

Pulsamos la combinación de teclas **Ctrl+F7** sobre la pantalla o también desde el menú **Ventana > Componentes**



Pinchar en FLVPlayback y sin soltar el botón del ratón lo arrastramos hasta la pantalla principal o hacemos doble clic sobre él.

Aparece un recuadro negro con una cámara de vídeo sobre una hoja con el icono de flash, ese es el reproductor de Flash, hacemos clic sobre el y presionamos **Alt+F7** o bien **Ventana >**

## Reproductor FLV Con Flash 8

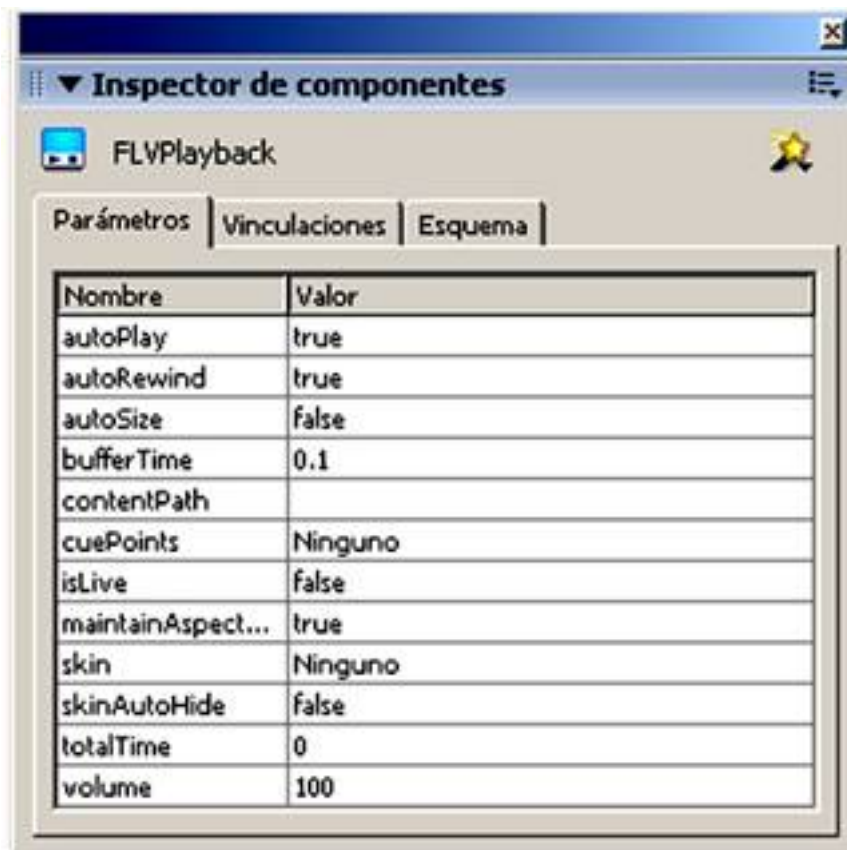
Escrito por César Poyatos  
Domingo, 20 Xullo 2008 13:01

---

### Inspector de componentes



Se abrirán los parámetros del inspector de componentes:

A screenshot of the 'Inspector de componentes' (Component Inspector) window in Flash 8. The window title is 'Inspector de componentes'. Below the title bar, there is a tabbed interface with three tabs: 'Parámetros' (selected), 'Vinculaciones', and 'Esquema'. The selected 'Parámetros' tab shows a table of parameters for the 'FLVPlayback' component. The table has two columns: 'Nombre' (Name) and 'Valor' (Value). The parameters listed are: autoPlay (true), autoRewind (true), autoSize (false), bufferTime (0.1), contentPath (empty), cuePoints (Ninguno), isLive (false), maintainAspect... (true), skin (Ninguno), skinAutoHide (false), totalTime (0), and volume (100).

Nombre	Valor
autoPlay	true
autoRewind	true
autoSize	false
bufferTime	0.1
contentPath	
cuePoints	Ninguno
isLive	false
maintainAspect...	true
skin	Ninguno
skinAutoHide	false
totalTime	0
volume	100

## Reproductor FLV Con Flash 8

Escrito por César Poyatos  
Domingo, 20 Xullo 2008 13:01

---

Vamos a estudiar uno a uno el significado de cada parámetro.

- **autoPlay**: Puede tomar los valores de *true* o *false*. Si seleccionamos el valor *true* la película se reproducirá automáticamente. El valor de *false* fuerza a que pulsemos el botón de Play para comenzar a reproducir el archivo.
  
- **autoRewind**: Puede tomar los valores de *true* o *false*. Si seleccionamos el valor *true* la película se rebobinará automáticamente cuando la reproducción de la película llegue a su fin. El valor de *false* fuerza a que pulsemos el botón de rebobinar para volver al inicio.
  
- **autoSize**: Puede tomar los valores de *true* o *false*. *True* cambia el tamaño del reproductor al tamaño original del vídeo. El valor de *false* permite controlar el tamaño del reproductor por el usuario.
  
- **bufferTime**: Es un campo numérico que indica el número de segundos que el reproductor almacenará el buffer antes del autoPlay.
  
- **contentPath**: En este campo tenemos que asignar la URL o ruta de nuestro archivo FLV (nuestro vídeo).

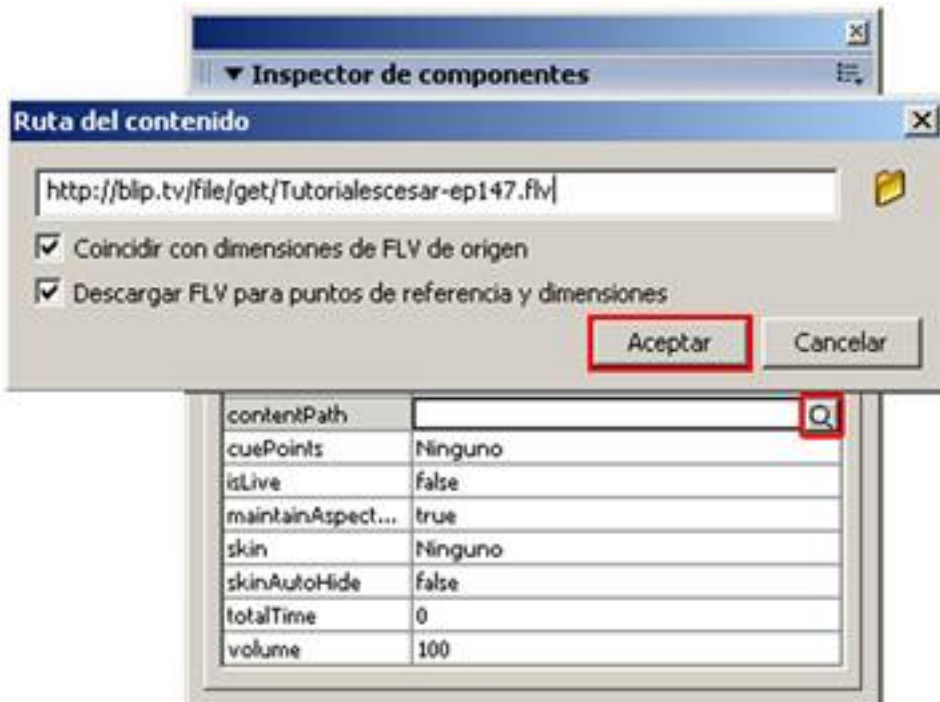
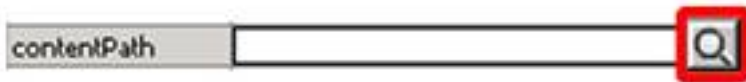
## Reproductor FLV Con Flash 8

Escrito por César Poyatos

Domingo, 20 Xullo 2008 13:01



textos. **cuePoints** Punto de referencia para cuando sincronizar nuestro vídeo con imágenes o  
de un video. **isLive** Si el video es en vivo. **maintainAspect** Si se mantiene el aspecto al cambiar  
de tamaño. **skin** La piel que se utiliza para el video. **skinAutoHide** Si se oculta automáticamente  
la piel. **totalTime** El tiempo total del video. **volume** El volumen del video, por ejemplo: **Ace**



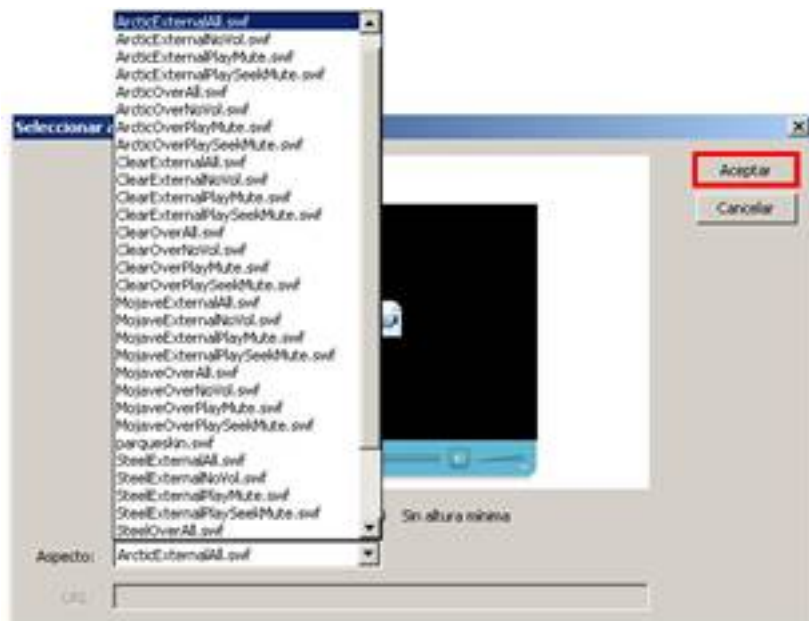
4º. Hacemos clic en **skin** seleccionamos la que más nos guste y pulsamos **Aceptar**.



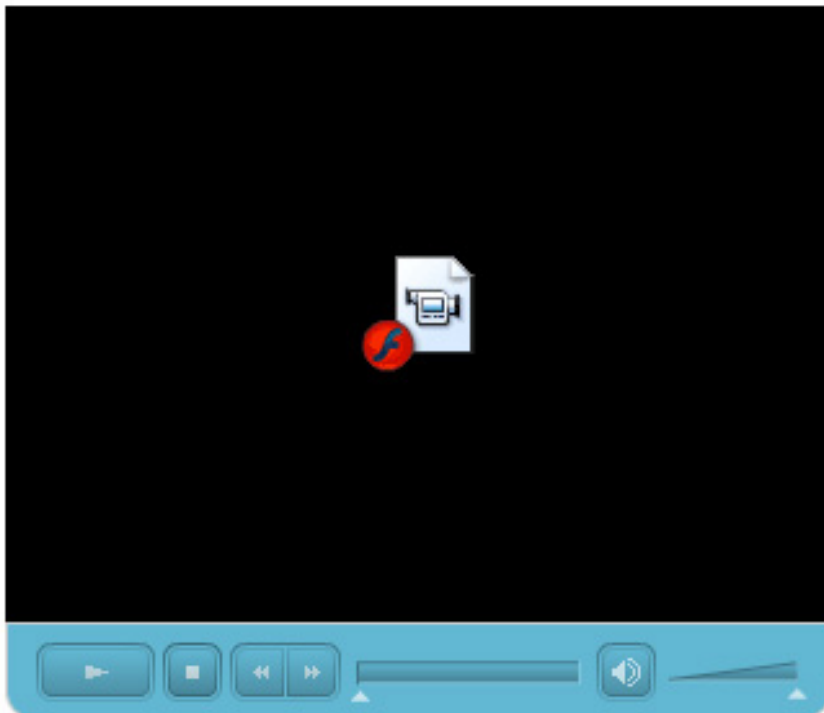
## Reproductor FLV Con Flash 8

Escrito por César Poyatos

Domingo, 20 Xullo 2008 13:01



Entonces, para tener los skins de los videos ya determinados. Si hemos realizado todo

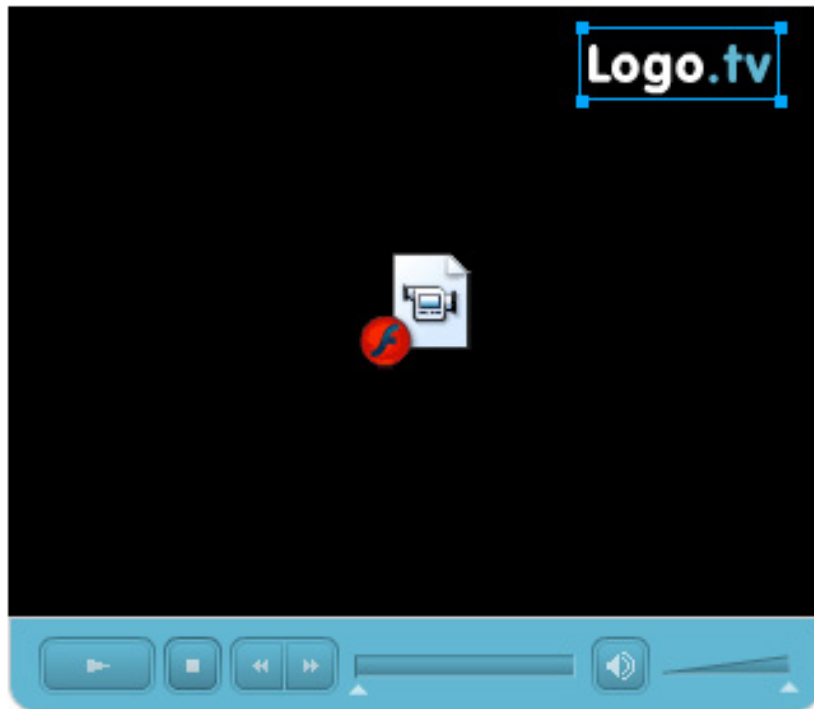
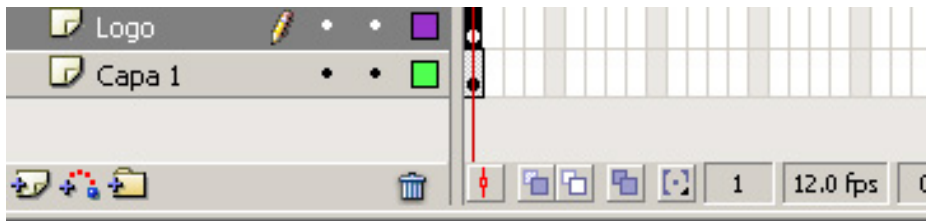


Para poder personalizarlo más, podemos añadirle un logotipo. Para ello insertamos una

## Reproductor FLV Con Flash 8

Escrito por César Poyatos  
Domingo, 20 Xullo 2008 13:01

---



Probamos la película presionando **Ctrl.+Intro**. Desde el menú: **Control > Probar película**.



## Reproductor FLV Con Flash 8

Escrito por César Poyatos  
Domingo, 20 Xullo 2008 13:01



[Ver ejemplo](#)