

There are no translations available.

Aprende a crear un CD o DVD autoarrancable de Windows XP, Servipack 2 y actualizaciones críticas de Windows con el programa de software libre  NLite  .

## Crear imagen con Windows XP, SP2 y actualizaciones críticas con NLite

Vamos a crear un CD o DVD autoarrancable de Windows XP, Servipack 2 y actualizaciones críticas de Windows e instalación desatendida, con el programa de software libre  NLite

### Información a tener en cuenta:

- NLite sólo trabaja con Windows 2000, Windows 2003 y Windows XP, aunque están elaborando una versión Beta para Windows Vista.
- Para que funcione NLite necesita tener instalado Microsoft NET Framework ya que el programa  est es a escrito en C# un nuevo lenguaje orientado a objetos creado por Microsoft para su nueva plataforma .NET. Si deseáis saber algo más sobre este tema podéis conectaros en la siguiente Pág.

<http://www.desarrolloweb.com/manuales/15/>

- Instalación desatendida, esta opción lo que hace es crear un "fichero de respuesta" que vaya introduciendo todos los datos que pide la instalación de XP él solito. El inconveniente que tiene es que en todas las instalaciones que hagamos con un mismo fichero de respuesta, tendrán la misma información, es decir, mismo nombre de equipo, mismo nombre de usuario etc.

### Para realizar nuestro CD necesitaremos:

- Un CD de Windows XP original
- El parche de Servipack 2 en español [Descargar Archivo SP2 Español](#)
- Actualizaciones Críticas de Microsoft
- El programa de software libre NLite: <http://www.nliteos.com/download.html>

### Para comenzar deberemos realizar los siguientes pasos:

1. **Guardar el contenido del CD de Windows XP:** Deberéis guardarlo en una carpeta ubicada en el sitio que vosotros creáis conveniente de vuestro ordenador y nombrarla de una manera que luego os sea fácil encontrarla por ejemplo  XP  .

1. **Descargar el archivo Servipack 2:** Entrar en la dirección arriba indicada descargar el

archivo y crear otra carpeta para guardarlo llamada "SP2".

**1. Instalación de NLite:** Bajar el ejecutable del programa de la dirección que se os indica arriba. De los dos archivos que se os muestra en la página bajar el de 2.03 Megas. Cuando ejecutéis el programa, os preguntara si tenéis instalado **Microsoft NET Framework**

y si os lo queréis descargar, le diremos que sí y os abrirá una página de Microsoft que es de donde tenéis que descargar el archivo "dotnetfx

" y posteriormente instalarlo en vuestro equipo. Una vez instalado tendréis que volver a ejecutar el archivo

NLite

y ahora si que no os dará ningún problema. La instalación es muy sencilla, simplemente hay que decirle en que idioma queremos ejecutar el programa, aceptar la licencia y marcarle la ruta de instalación o

dejar la que viene por defecto.

**1. Instalación de Actualizaciones Críticas con Winup:** NLite da la opción de instalar actualizaciones críticas, pero es un proceso bastante más lento por eso he creído conveniente comentar la opción de instalarlas bajando un fichero llamado

[Winup](#)

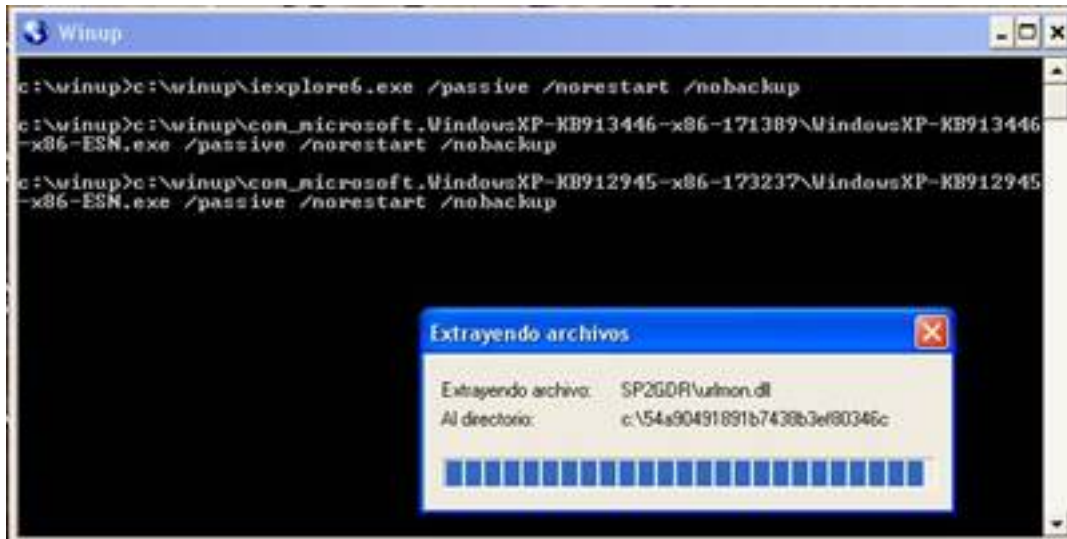
es mucho más rápido. Este archivo es un paquete que contiene todas las actualizaciones de XP posteriores al SP2, para actualizar velozmente nuestro PC. Esta opción se deberá realizar una vez instalado el XP de la imagen que hemos creado en nuestro PC, Si pincháis en el vínculo de Winup os dará una explicación del fichero y os podréis descargar el archivo y guardarlo en un CD o en un USB o simplemente ejecutarlo desde Internet y en unos 15 minutos ya están descargadas todas las actualizaciones. Este programa no necesita tener conexión a Internet para que funcione.

## Crear imagen con Windows XP, SP2 y actualizaciones críticas con NLite

Escrito por Rosa Cameo

Mércores, 23 Xaneiro 2008 12:10

---



### Funcionamiento del programa NLite:

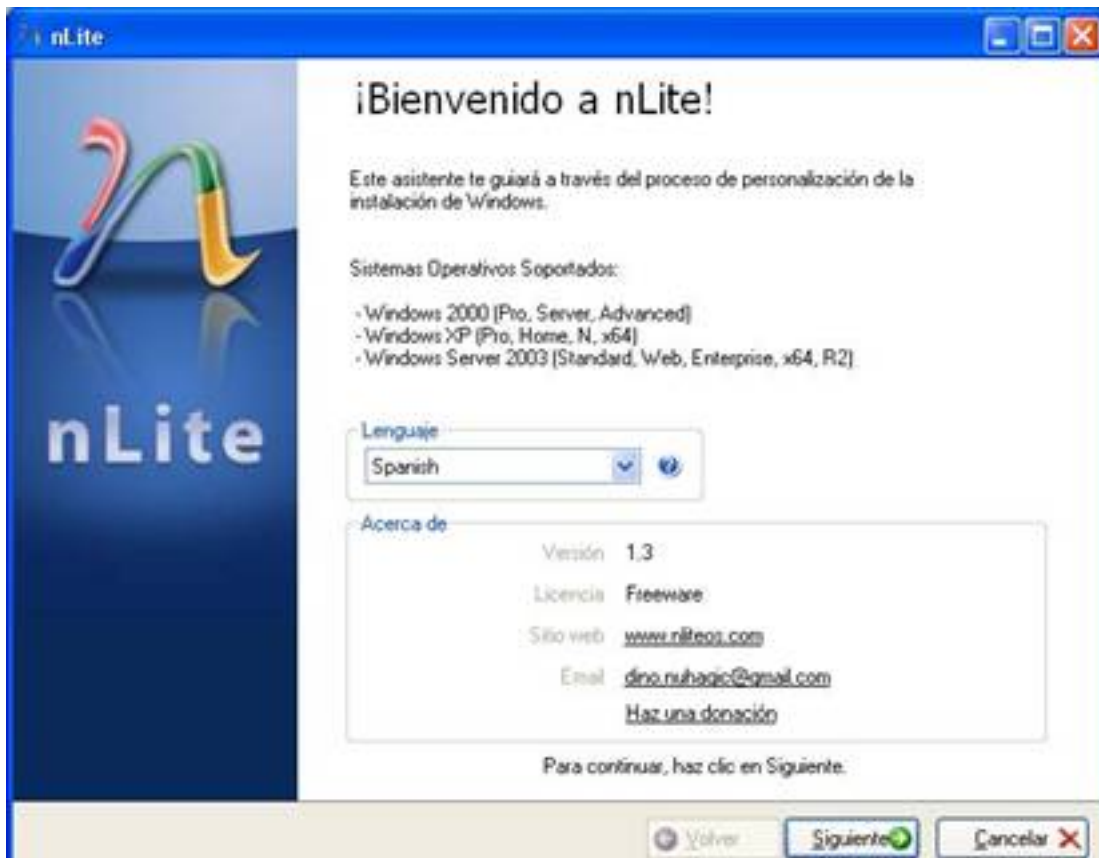
#### Paso 1

Abriremos el ejecutable del programa donde nos aparecerá una pantalla de bienvenida en la cual deberemos decirle en que lenguaje deseamos que nos ejecute el programa de este modo nos será más fácil entender todas las opciones.

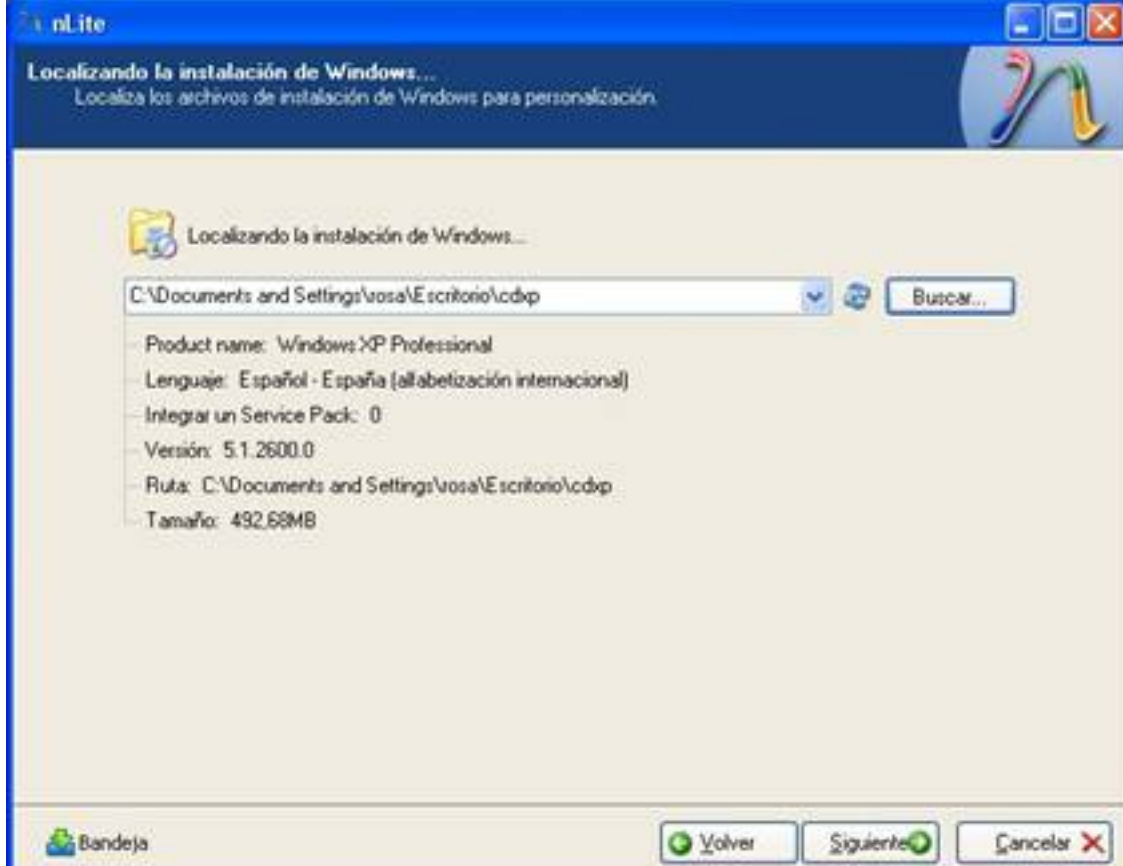
# Crear imagen con Windows XP, SP2 y actualizaciones críticas con NLite

Escrito por Rosa Cameo

Mércores, 23 Xaneiro 2008 12:10



Para saber más sobre nLite, haz clic en el botón de ayuda. Para más información, visita [www.nliteos.com](http://www.nliteos.com) o [dno.nuhagic@gmail.com](mailto:dno.nuhagic@gmail.com).

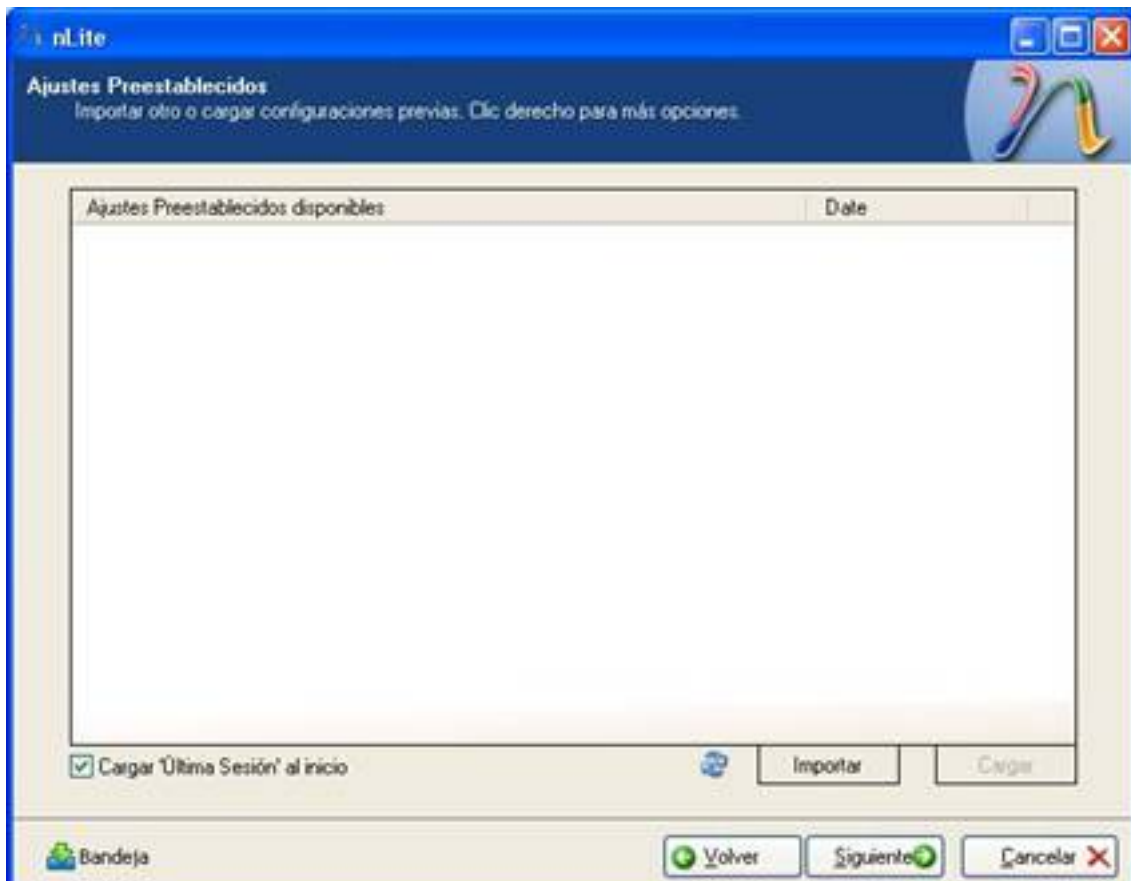


Para saber más sobre la instalación de Windows, haz clic en el botón de ayuda. Para más información, visita [www.nliteos.com](http://www.nliteos.com) o [dno.nuhagic@gmail.com](mailto:dno.nuhagic@gmail.com).

# Crear imagen con Windows XP, SP2 y actualizaciones críticas con NLite

Escrito por Rosa Cameo

Mércores, 23 Xaneiro 2008 12:10



El programa nLite es un software que permite crear imágenes de Windows XP, SP2 y actualizaciones críticas con NLite. Puedes probar en



# Crear imagen con Windows XP, SP2 y actualizaciones críticas con NLite

Escrito por Rosa Cameo

Mércores, 23 Xaneiro 2008 12:10

The screenshot shows the Windows XP installation wizard. The top section is titled "Integrar un Service Pack" (Integrate a Service Pack). Below this, it says "Integrando..." (Integrating...). A progress window titled "Extrayendo archivos" (Extracting files) is overlaid, showing the extraction of a file from a source directory to a target directory. Below the progress window, there are links for "Localizaciones oficiales de service pack online" (Official service pack locations online), including "Windows 2000", "Windows XP", and "Windows 2003". The bottom section is titled "Act. Críticas y Conjuntos de Actualizaciones" (Critical Updates and Update Packages). It contains a table of updates with columns for Name, Description, Language, Date, Size, and More Info. The table lists various security updates and update packages for Spanish language Windows XP. At the bottom, there are buttons for "Avanzado" (Advanced), "Insertar" (Insert), "Volver" (Back), "Siguiente" (Next), and "Cancelar" (Cancel).

**Integrar un Service Pack**  
Integra el Service Pack en la instalación. Usar solo con los pack más nuevos.  
Por ejemplo si integras SP2 no necesitarás SP1 porque SP2 lo contiene.

Windows XP Professional Sp2 (5.1.2600.2180)

Integrando...

**Extrayendo archivos**

Extrayendo archivo: i386\root\components\tabletc\i386\vip.ch\_  
Al directorio: c:\954682f9386b0d1379eda314241777

Localizaciones oficiales de service pack online

- [Windows 2000](#)
- [Windows XP](#)
- [Windows 2003](#)

**Act. Críticas y Conjuntos de Actualizaciones**  
Integra Actualizaciones críticas a instalar junto con Windows

Nombre	Descripción	Lenguaje	Fecha de ...	Tamaño	Más Infor...
KB8896428	Security U...	Español	2005/05/10	507KB	http://sup...
KB899587	Security U...	Español	2005/06/30	709KB	http://sup...
KB899589	Security U...	Español	2005/08/17	520KB	http://sup...
KB899591	Security U...	Español	2005/06/30	562KB	http://sup...
KB900485	Update Pa...	Español	2006/02/15	563KB	http://sup...
KB900725	Security U...	Español	2005/09/27	4,98MB	http://sup...
KB901017	Security U...	Español	2005/09/09	1,00MB	http://sup...
KB901214	Security U...	Español	2005/06/28	603KB	http://sup...
KB902400	Security U...	Español	2005/07/25	4,71MB	http://sup...
KB904706	Security U...	Español	2005/10/28	1,33MB	http://sup...
KB905414	Security U...	Español	2005/08/22	598KB	http://sup...
KB905749	Security U...	Español	2005/08/22	561KB	http://sup...
KB908519	Security U...	Español	2005/10/17	575KB	http://sup...
KB908531	Update Pa...	Español	2006/04/17	4,49MB	http://sup...
KB910437	Update Pa...	Español	2005/12/01	1,15MB	http://sup...
KB911562	Security U...	Español	2006/03/22	553KB	http://sup...
KB911567	Security U...	Español	2006/03/17	1,52MB	http://sup...
KB911927	Security U...	Español	2006/01/03	594KB	http://sup...
KB912812	Security U...	Español	2006/03/30	4,80MB	http://sup...
KB912919	Security U...	Español	2006/01/02	699KB	http://sup...
KB913446	Security U...	Español	2006/01/13	772KB	http://sup...

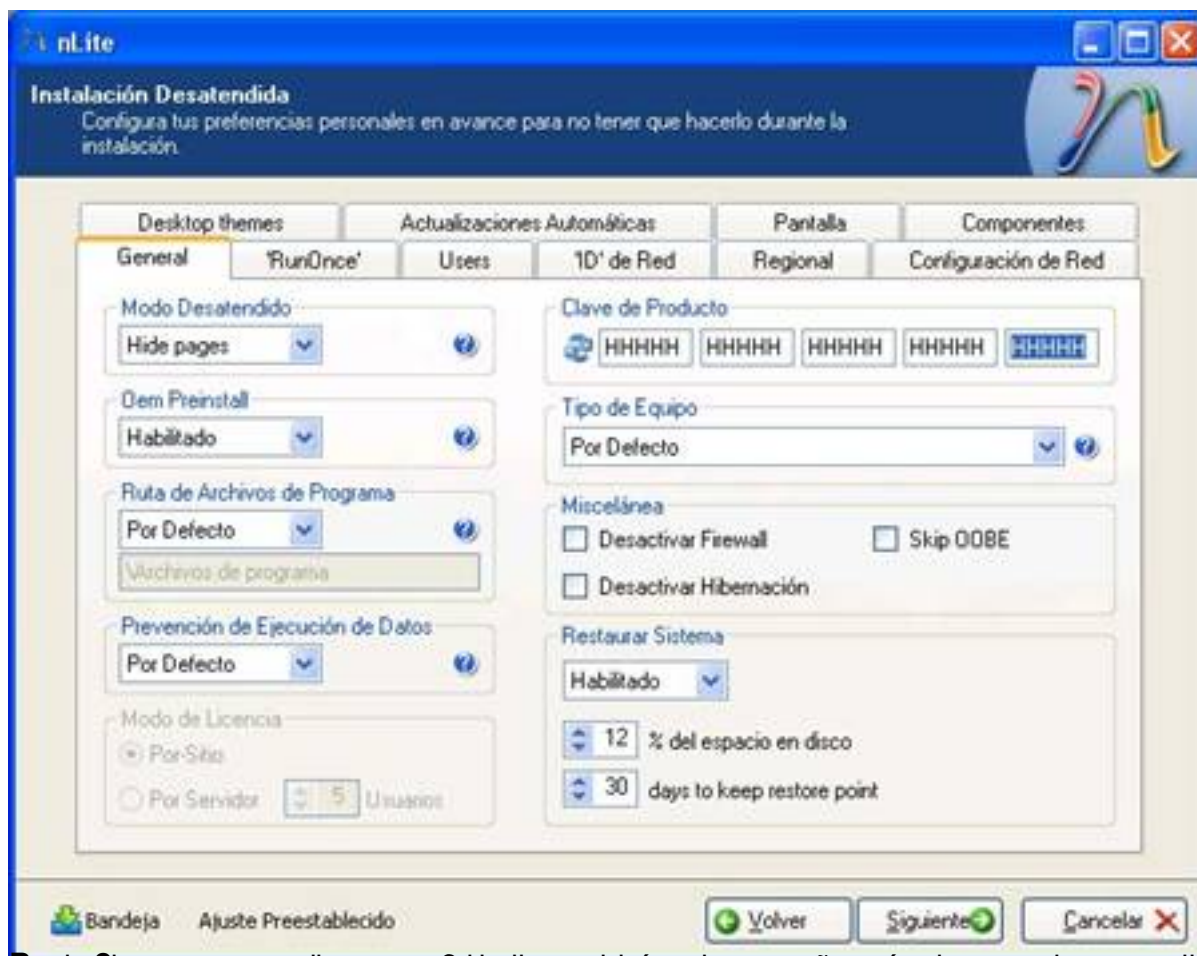
Avanzado

**Act. Críticas y Conjuntos de Actualizaciones**

## Crear imagen con Windows XP, SP2 y actualizaciones críticas con NLite

Escrito por Rosa Cameo

Mércores, 23 Xaneiro 2008 12:10

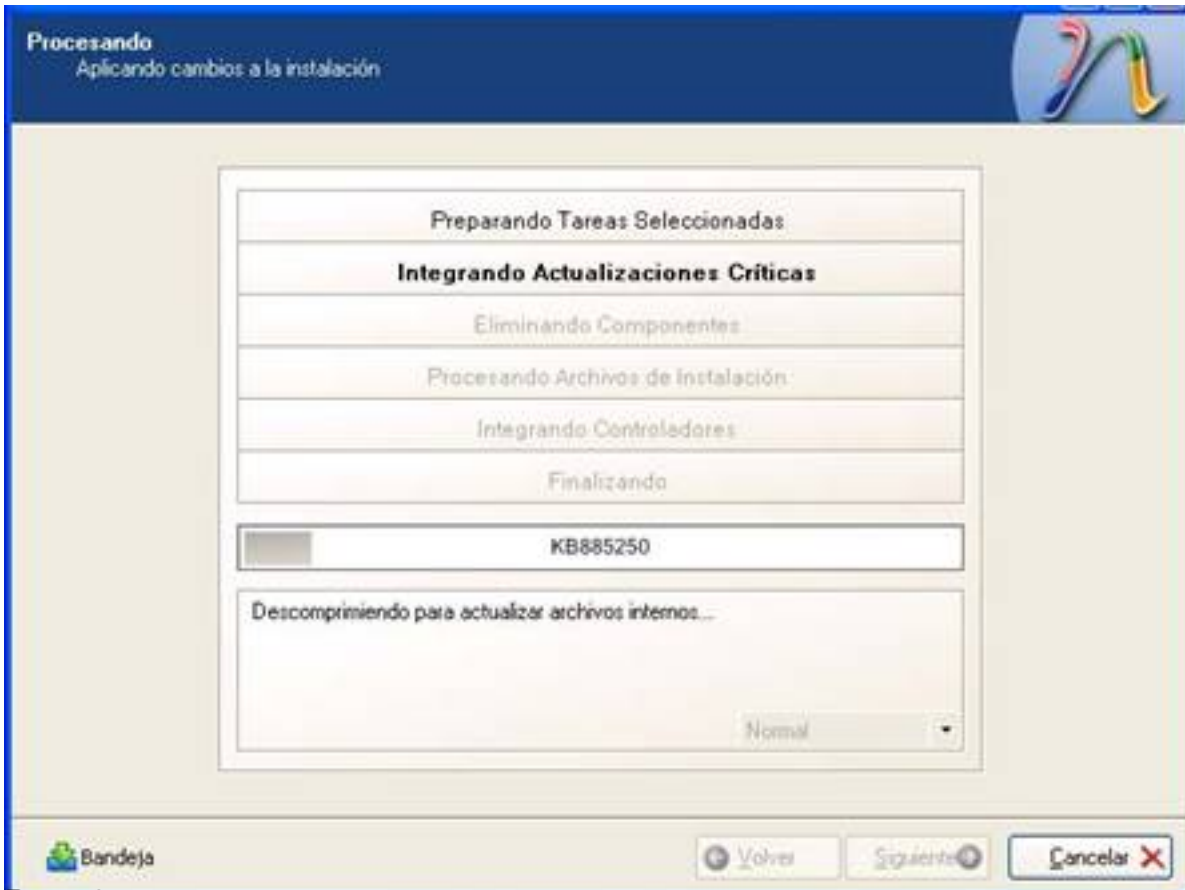


Por lo que empezará el proceso y en unos minutos se habrá instalado y configurado el sistema de manera automática.

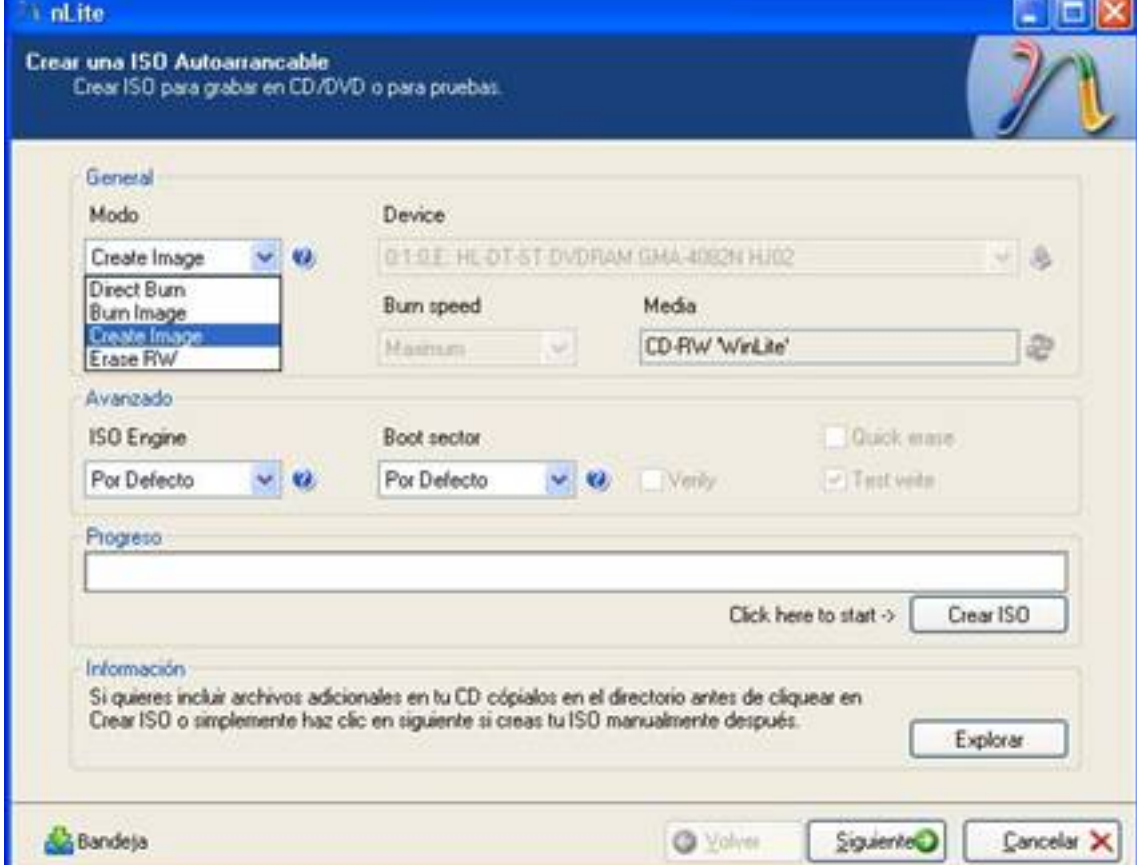
# Crear imagen con Windows XP, SP2 y actualizaciones críticas con NLite

Escrito por Rosa Cameo

Mércores, 23 Xaneiro 2008 12:10



Después de haber instalado el sistema, el sistema de archivos de Windows XP se actualiza automáticamente con las actualizaciones críticas de Windows XP.



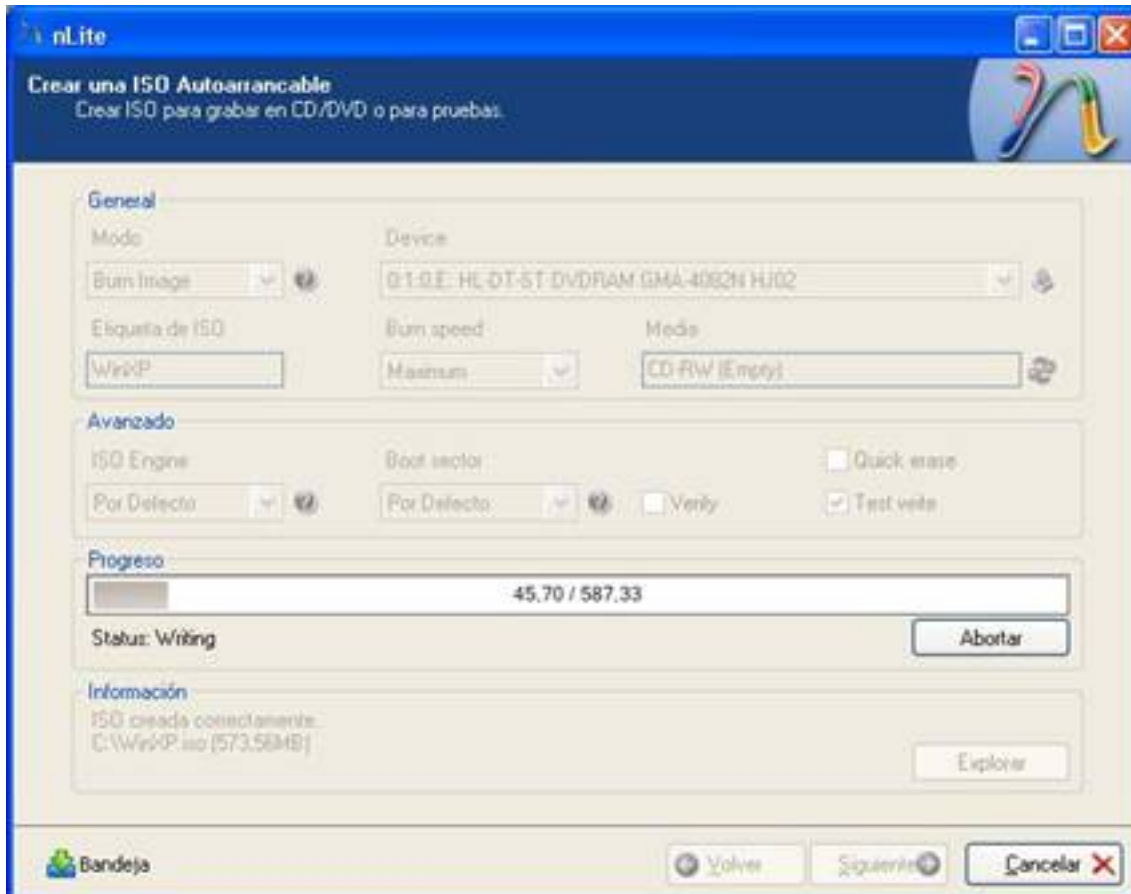
Después de haber creado la imagen de CD/DVD, se crea una copia de seguridad de la imagen de CD/DVD y se copia en un CD/DVD.



## Crear imagen con Windows XP, SP2 y actualizaciones críticas con NLite

Escrito por Rosa Cameo

Mércores, 23 Xaneiro 2008 12:10



El tiempo que se tarda en crear la imagen de arranque es de unos minutos y se puede guardar en un CD o en un DVD. El sistema de archivos que se utiliza es el FAT32, lo que permite que se pueda utilizar en cualquier ordenador que tenga un lector de CD o DVD.