

## MOODLE (1)

Antonio José Moreno-k idatzia  
Ostirala, 2007(e)ko urria(r)en 26-(e)an 10:09etan

---

There are no translations available.

Aprende a través de la primera entrega de este tutorial a instalar y configurar este gestor de cursos libre...

# MOODLE

## 1.- Introducción.

En este trabajo he tratado de llevar a cabo la evaluación de la plataforma Moodle.

Moodle es considerado como un sistema de gestión de cursos libre (course management system CMS) que ayuda a los educadores a crear comunidades de aprendizaje en línea.

Éste fue creado por Martin Dougiamas, quien era el administrador de WebCT en la Universidad Tecnológica de Curtin, y se basó en las ideas del constructivismo en pedagogía que afirman que el conocimiento se construye en la mente del estudiante en lugar de ser transmitido sin cambios a partir de libros o enseñanzas. Un profesor que opera desde este punto de vista crea un ambiente centrado en el estudiante que le ayuda a construir ese conocimiento con base en sus habilidades y conocimientos propios en lugar de simplemente publicar y transmitir la información que se considera que los estudiantes deben conocer.

La primera versión de la herramienta apareció el 20 de agosto de 2002 y, a partir de allí han aparecido nuevas versiones de forma regular. Hasta diciembre de 2006, la base de usuarios registrados incluye más de 19.000 sitios en todo el mundo y está traducido a más de 60 idiomas. El sitio más grande dice tener más de 170.000 estudiantes.

A continuación veremos la instalación de la plataforma Moodle en red y sus funciones a nivel docente y discente. En una primera parte analizaremos la instalación del servidor Wamp5\_1.6.6. y a continuación el de la plataforma Moodle en nuestro servidor. En una segunda parte veremos los distintos pasos que debemos de seguir para elaborar un curso mediante la plataforma, conociendo todas sus posibilidades.

## 2.- Moodle.

### 2.1.- Instalación de Moodle en red

Primero tenemos que instalar un paquete php, msql y apache en nuestro ordenador. Para ello instalaremos un programa que nos lo instalará de forma global , como es el wamp5\_1.6.6..

## MOODLE (1)

Antonio José Moreno-k idatzia  
Ostirala, 2007(e)ko urria(r)en 26-(e)an 10:09etan

---

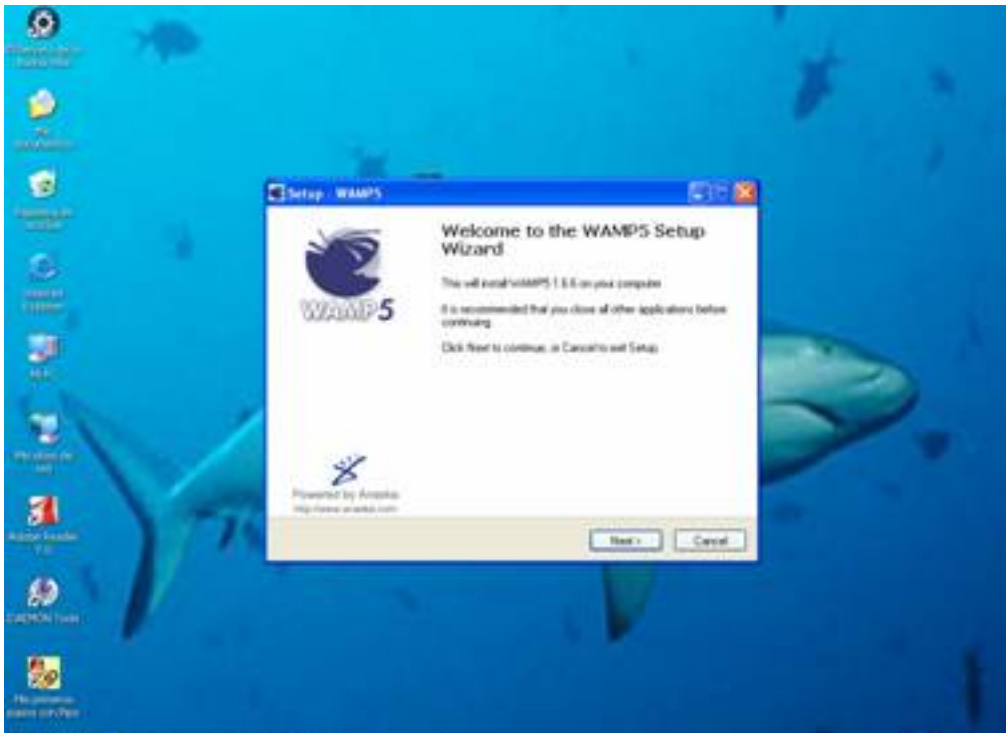
Pinchamos en el icono



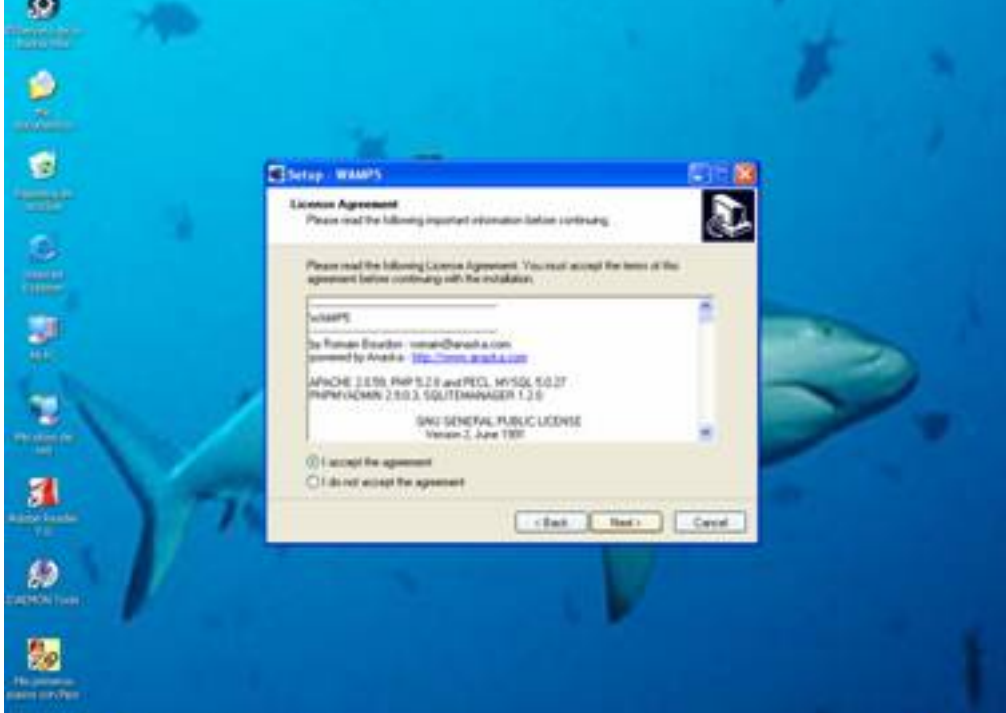
Le damos a siguiente en la siguiente ventana

## MOODLE (1)

Antonio José Moreno-k idatzia  
Ostirala, 2007(e)ko urria(r)en 26-(e)an 10:09etan



Accepta el acuerdo (si quieres leerlo, lo puedes hacer) y le das al siguiente:



dejamos el siguiente por defecto la ruta en la que queremos instalar el archivo, en este caso,

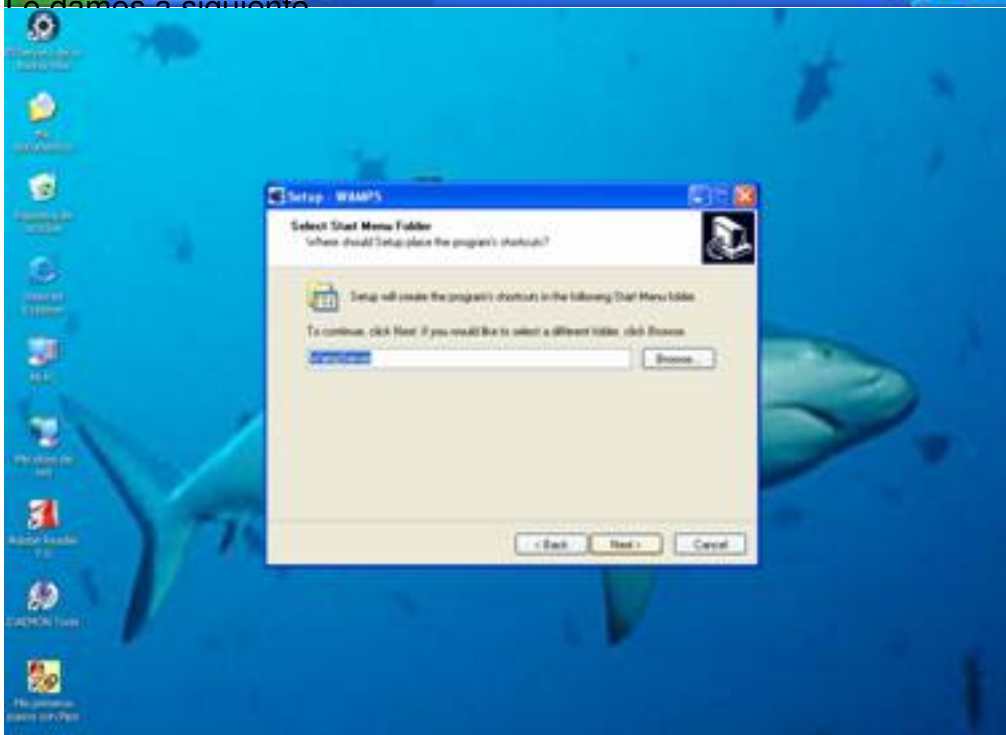
## MOODLE (1)

Antonio José Moreno-k idatzia  
Ostirala, 2007(e)ko urria(r)en 26-(e)an 10:09etan

---



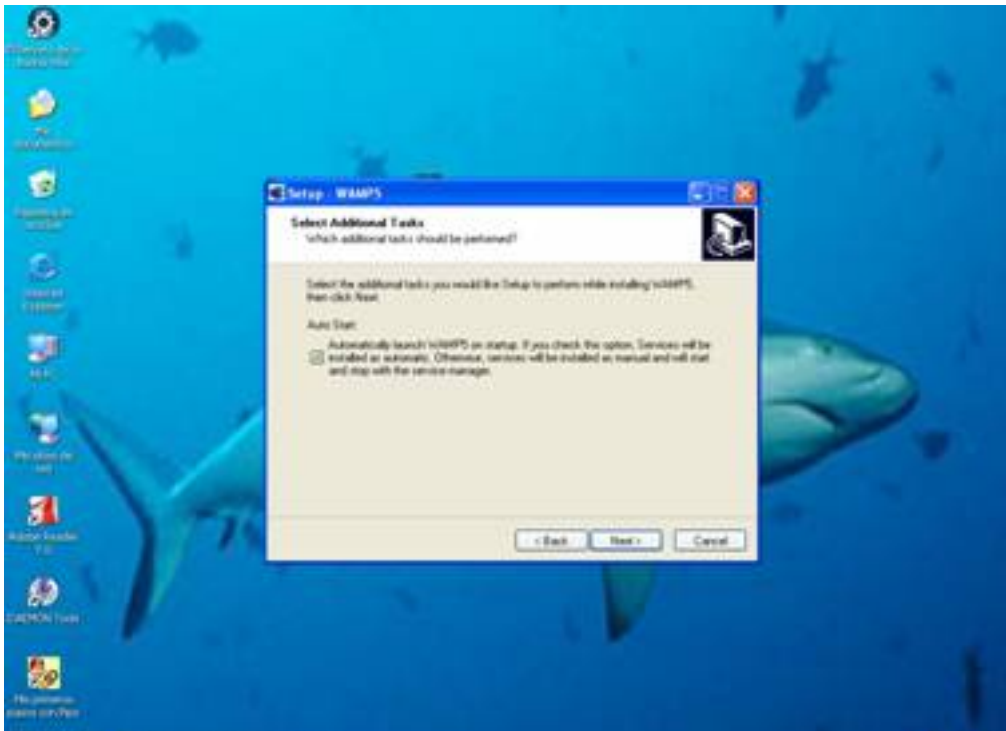
Le damos a siguiente



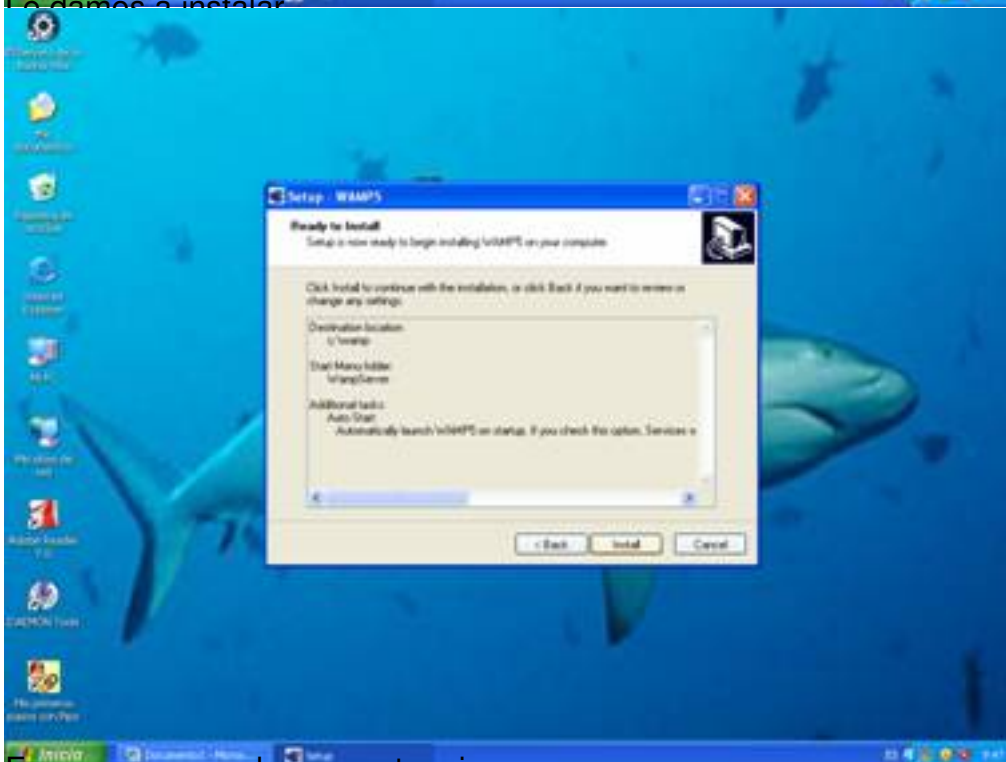
En la siguiente ventana, podemos auto-start, para que el servidor se nos active solo.

# MOODLE (1)

Antonio José Moreno-k idatzia  
Ostirala, 2007(e)ko urria(r)en 26-(e)an 10:09etan



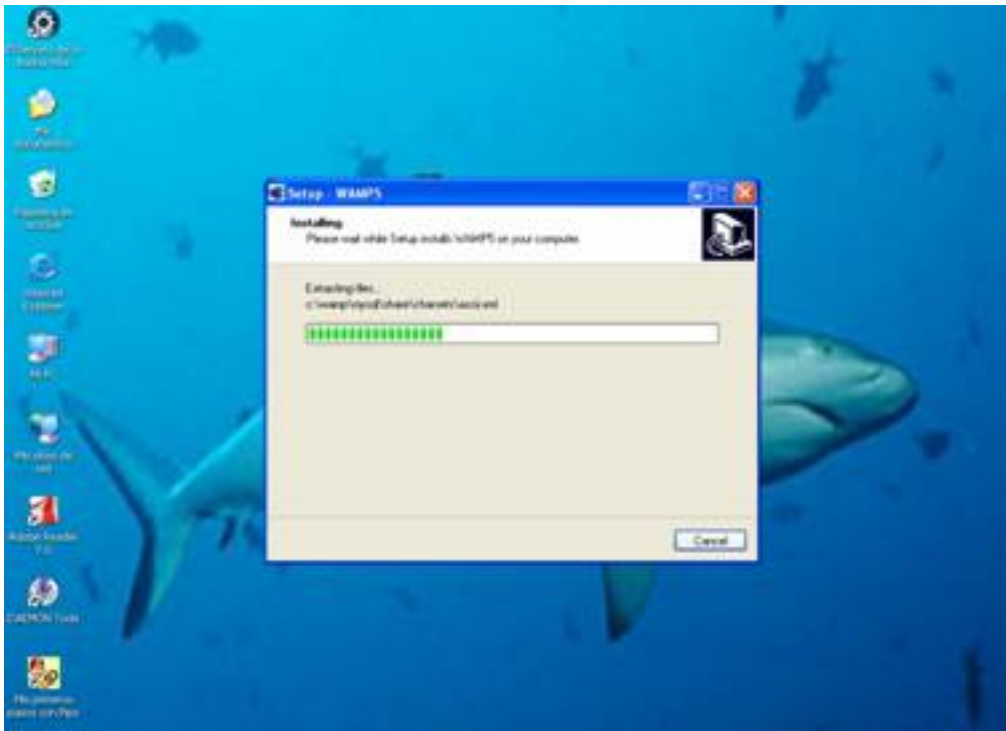
Legeamos a instalar



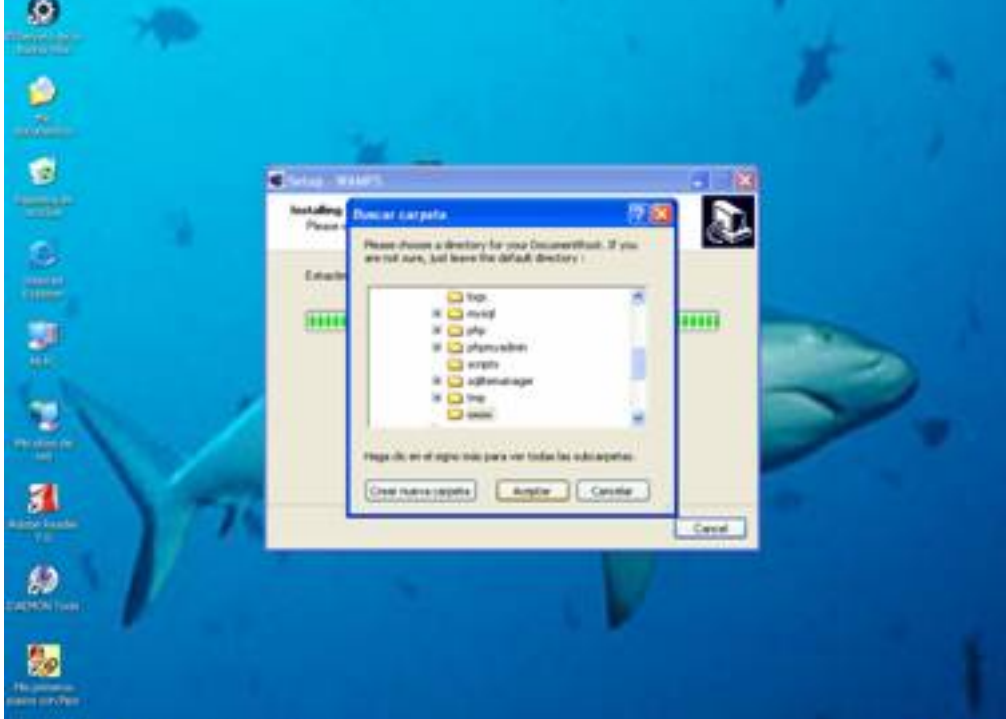
Esperamos que el proceso termine

## MOODLE (1)

Antonio José Moreno-k idatzia  
Ostirala, 2007(e)ko urria(r)en 26-(e)an 10:09etan



Mez egidatzen ari naiz, baina ez dut onartzen. Ez dut onartzen.

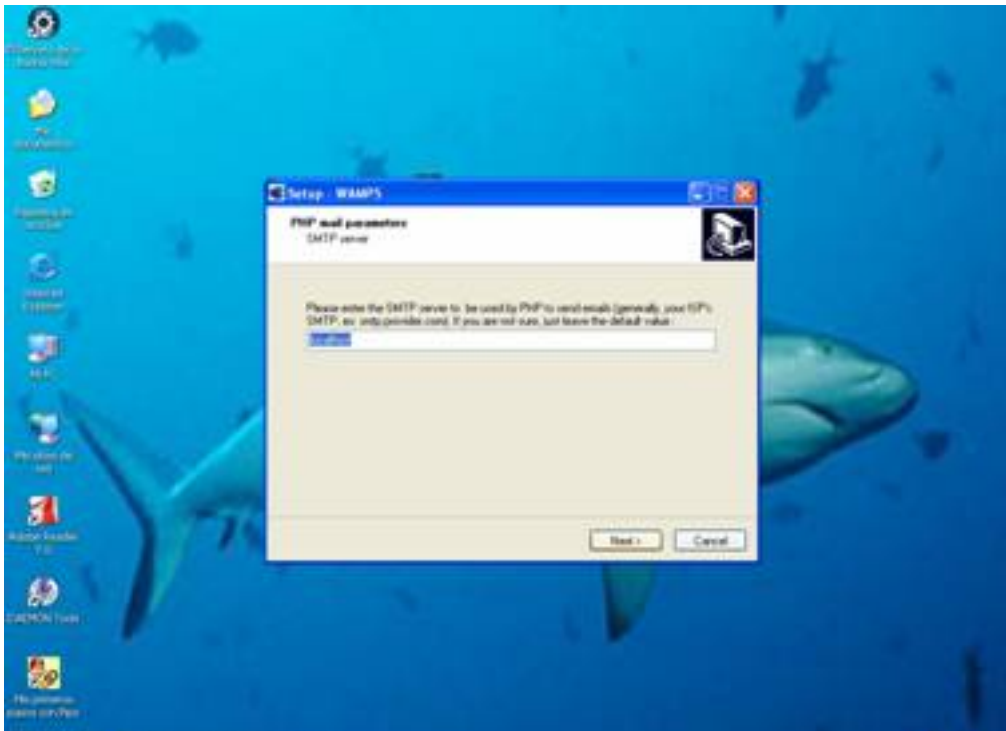


Dejamos el nombre que viene por defecto, `localhost`, y le damos a siguiente:

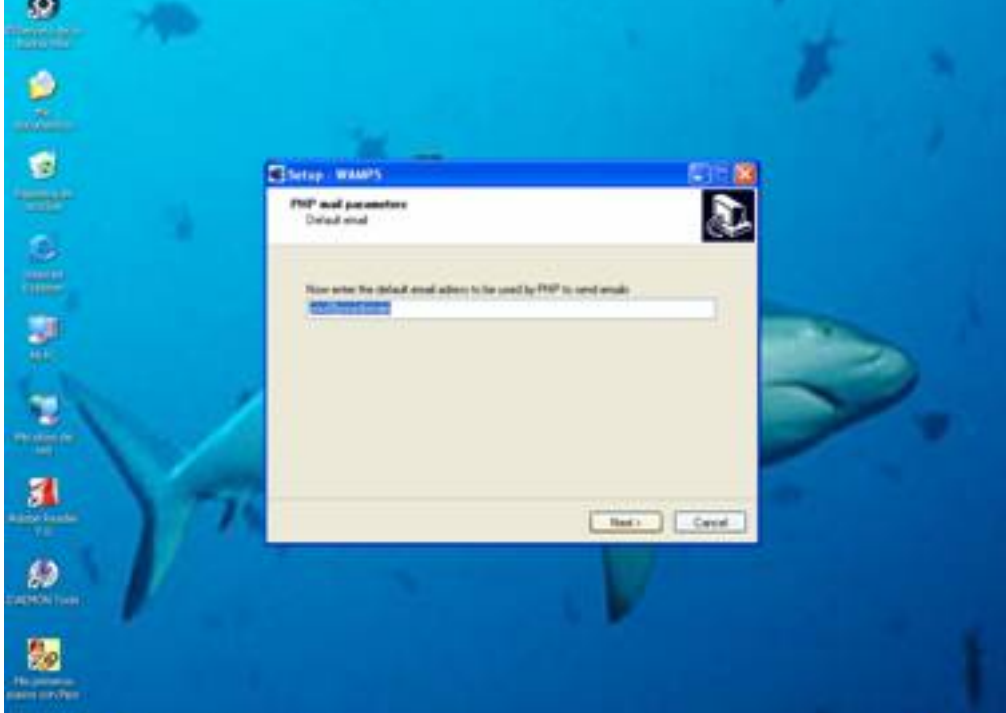
## MOODLE (1)

Antonio José Moreno-k idatzia  
Ostirala, 2007(e)ko urria(r)en 26-(e)an 10:09etan

---



Seguimos dando a siguiente y dejando por defecto las opciones que nos salen:



Utilizamos el ejecutor Explorer, como navegador para hacer visible nuestro servidor wamp, y le

# MOODLE (1)

Antonio José Moreno-k idatzia  
Ostirala, 2007(e)ko urria(r)en 26-(e)an 10:09etan



Alde batetik, instalazioaren ondoren, Windows Vista-ko Windows Firewall konfigurazioa egokitu behar da, Windows Firewall-ek ez duela Windows-eko aplikazioen erabilera onartzen onartzen, beraz, Windows Firewall-eko konfigurazioa egokitu behar da, Windows Firewall-ek ez duela Windows-eko aplikazioen erabilera onartzen onartzen, beraz, Windows Firewall-eko konfigurazioa egokitu behar da.



Alde batetik, instalazioaren ondoren, Windows Vista-ko Windows Firewall konfigurazioa egokitu behar da, Windows Firewall-ek ez duela Windows-eko aplikazioen erabilera onartzen onartzen, beraz, Windows Firewall-eko konfigurazioa egokitu behar da, Windows Firewall-ek ez duela Windows-eko aplikazioen erabilera onartzen onartzen, beraz, Windows Firewall-eko konfigurazioa egokitu behar da.



## MOODLE (1)

Antonio José Moreno-k idatzia  
Ostirala, 2007(e)ko urria(r)en 26-(e)an 10:09etan



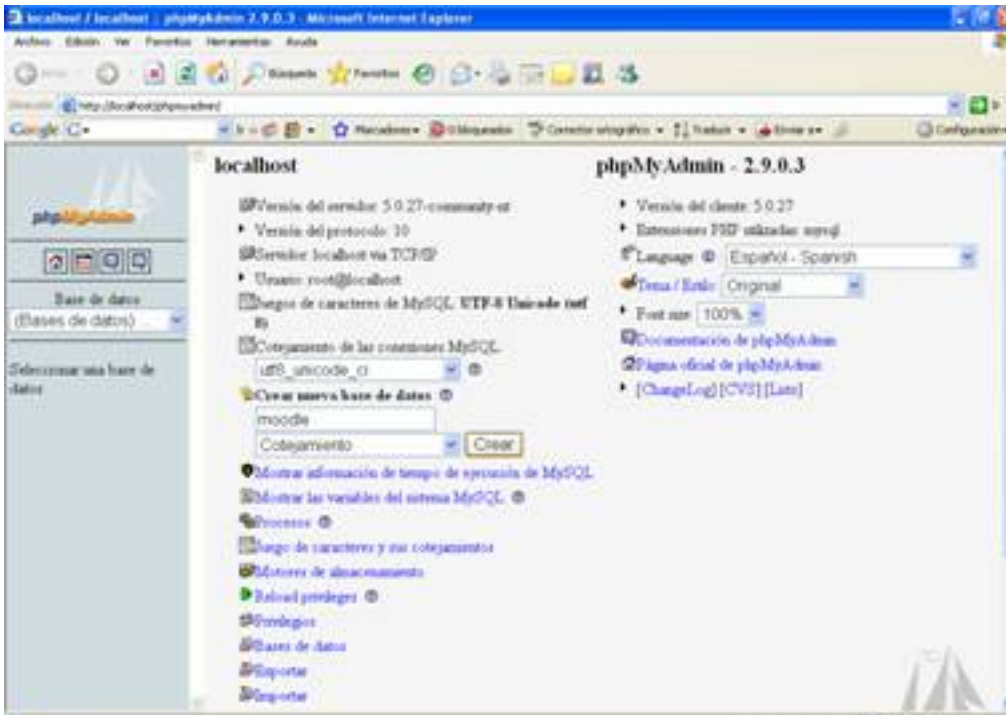
Alors, l'Admin i Diu l'over de la i'nserrim un m'ho com el histor de la i'nserrim de la plataforma



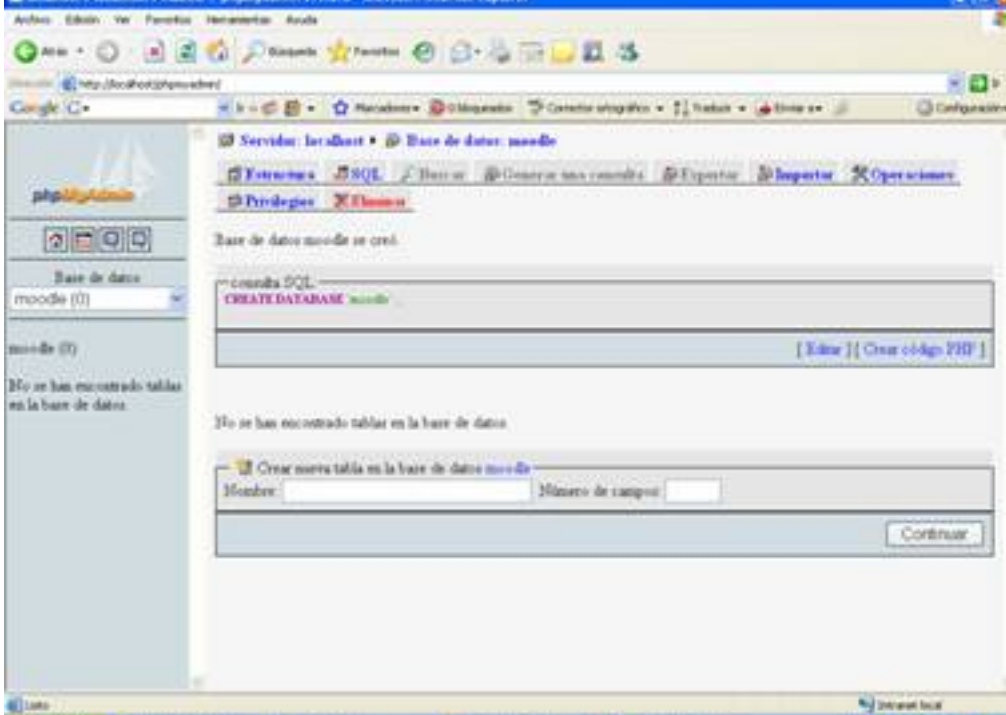
En donde nos pone "crear nueva base de datos", ponemos moodle y le damos a crear

# MOODLE (1)

Antonio José Moreno-k idatzia  
Ostirala, 2007(e)ko urria(r)en 26-(e)an 10:09etan



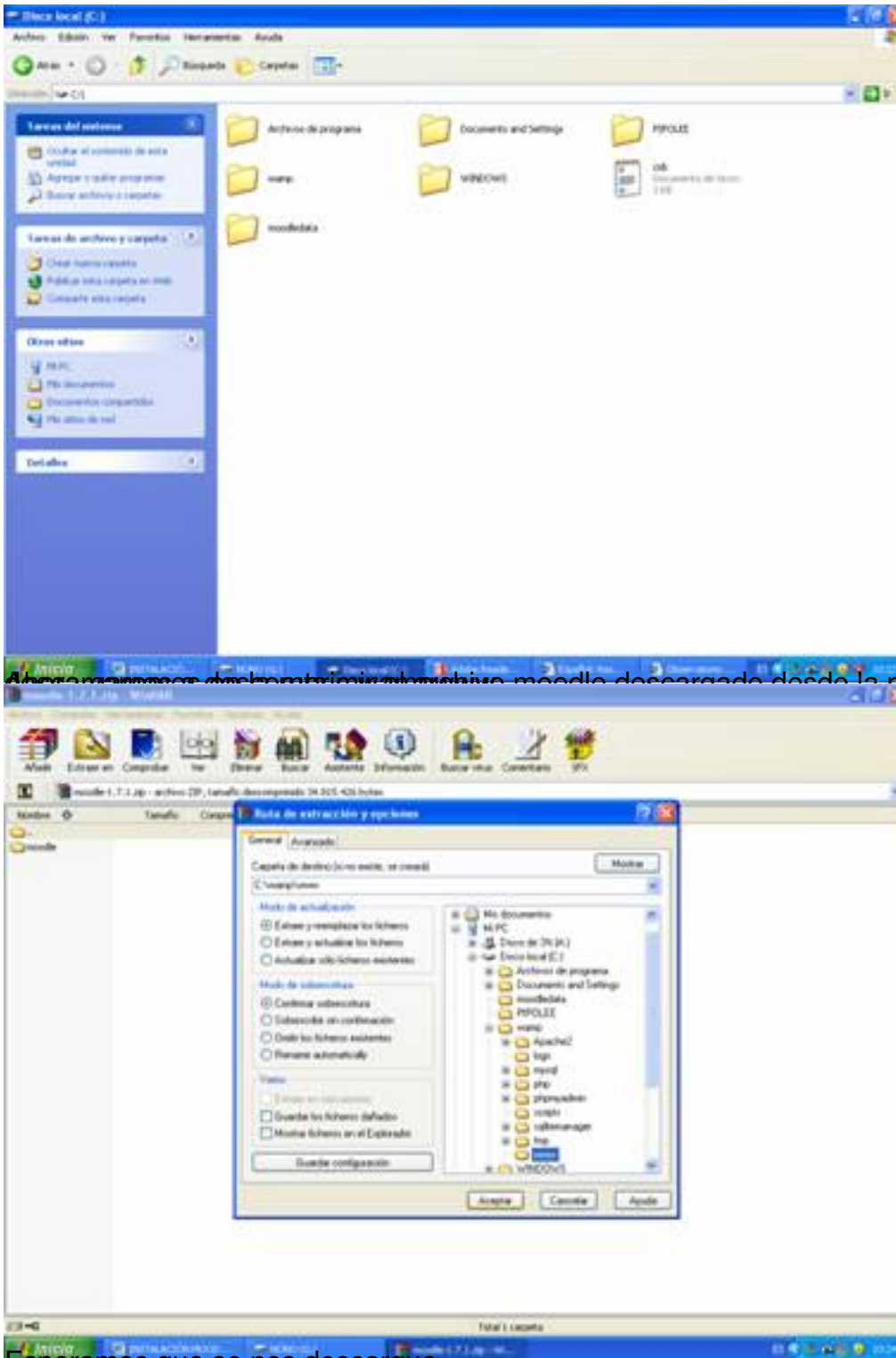
Verificar la creación de la base de datos moodle en el servidor local. En el campo de información de las bases de datos se lo



primero instalarlo en el servidor local y después instalarlo en el servidor remoto. En este caso

# MOODLE (1)

Antonio José Moreno-k idatzia  
Ostirala, 2007(e)ko urria(r)en 26-(e)an 10:09etan



Algunos programas de Internet permiten descargar moodle desde la página oficial, y los

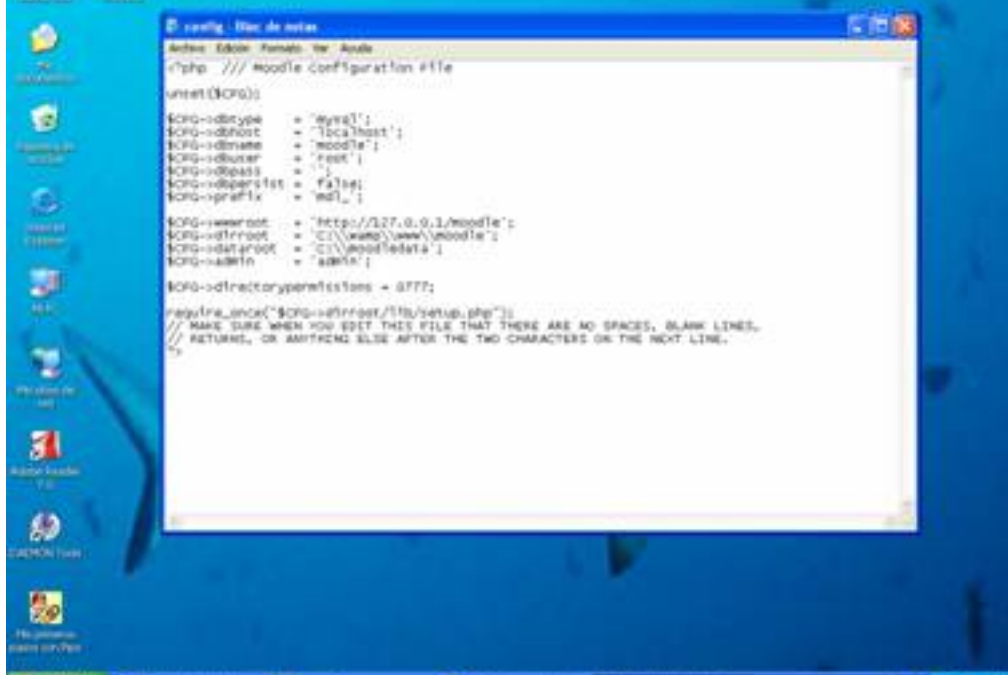
Esperamos que se nos descargue

# MOODLE (1)

Antonio José Moreno-k idatzia  
Ostirala, 2007(e)ko urria(r)en 26-(e)an 10:09etan



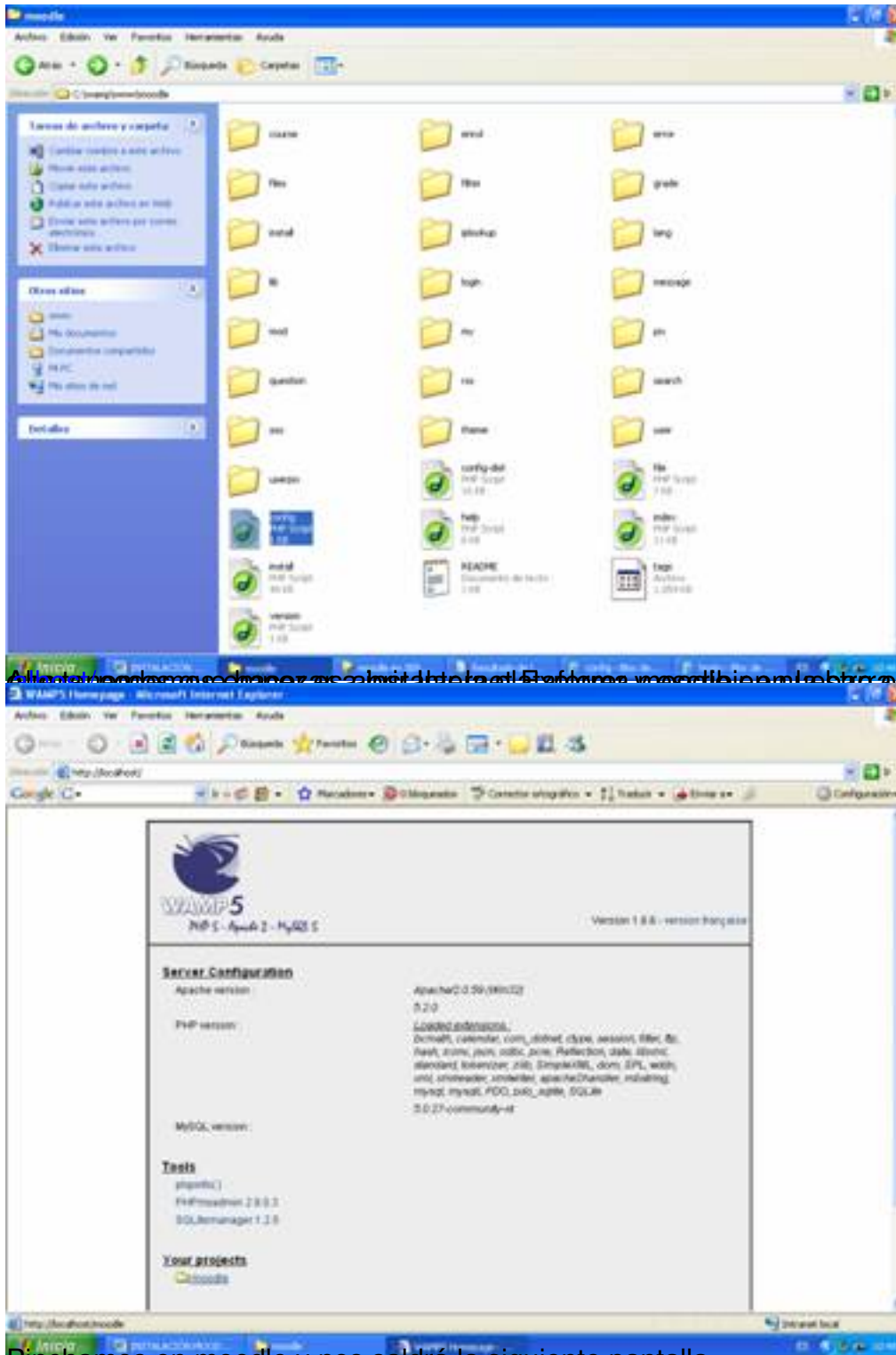
Mezkluratu eta berrantolatu edukiak. Bulegoaren erabilera ez da onartzen. (NOTA) Para la hora de



Elaborado por el autor. No se permite su uso sin el consentimiento del autor. No se permite su uso sin el consentimiento del autor.

# MOODLE (1)

Antonio José Moreno-k idatzia  
Ostirala, 2007(e)ko urria(r)en 26-(e)an 10:09etan



Ala tona ne lloz me dhaer ez almet ditela al 5 aforma me dhaer me lloz ez de dhaer dhaer <http://loc>

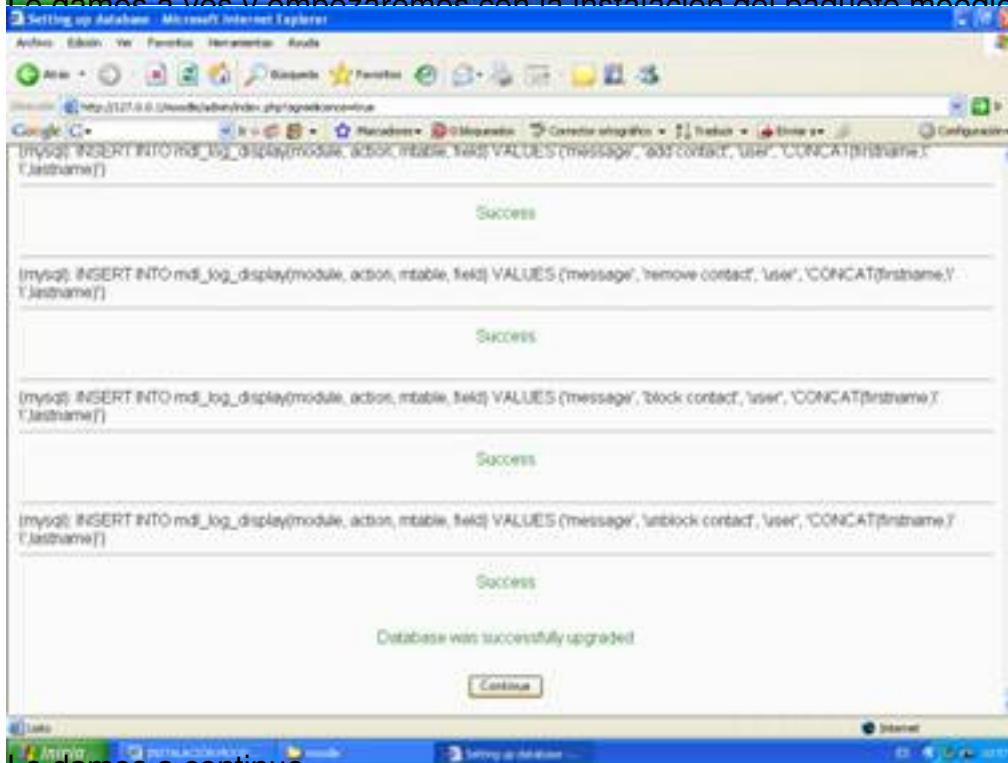
Pinchamos en moodle y nos saldrá la siguiente pantalla.

# MOODLE (1)

Antonio José Moreno-k idatzia  
Ostirala, 2007(e)ko urria(r)en 26-(e)an 10:09etan



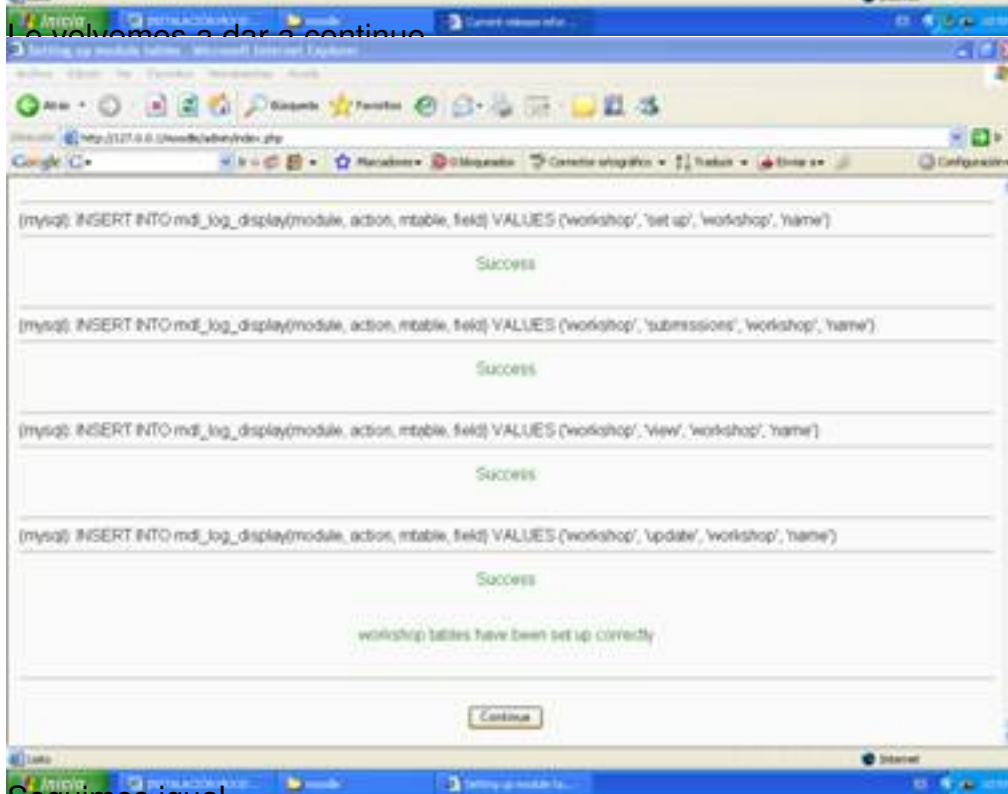
Le damos a yes y empezamos con la instalación del paquete moodle en nuestro ordenador.



Le damos a continue

# MOODLE (1)

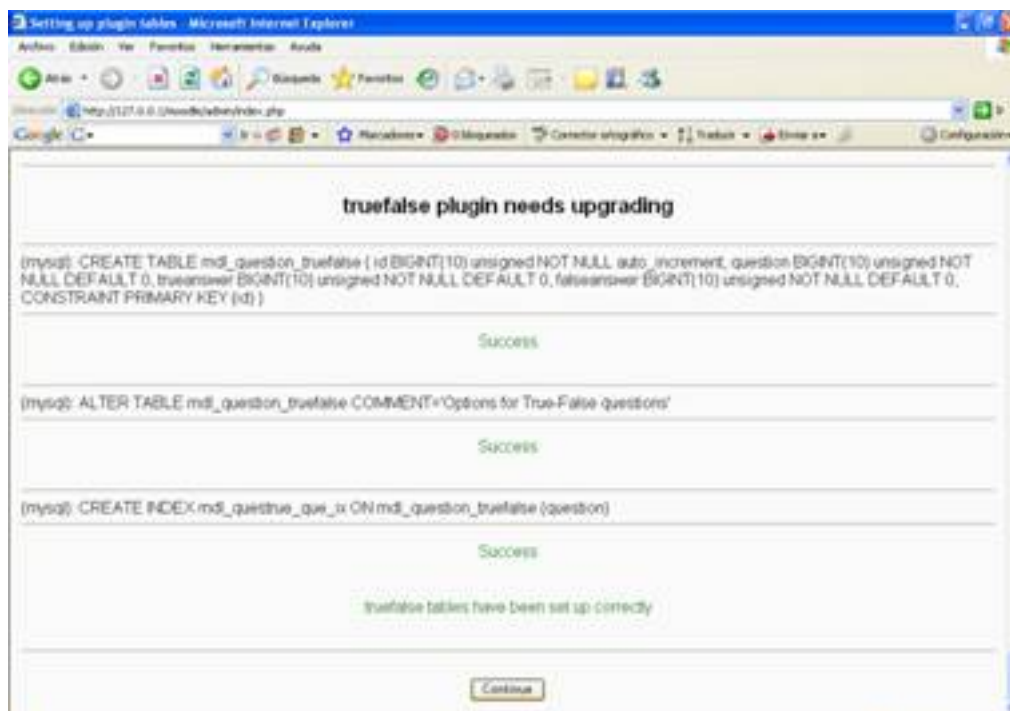
Antonio José Moreno-k idatzia  
Ostirala, 2007(e)ko urria(r)en 26-(e)an 10:09etan



Seguimos igual

# MOODLE (1)

Antonio José Moreno-k idatzia  
Ostirala, 2007(e)ko urria(r)en 26-(e)an 10:09etan



Ora bez le damen a continue

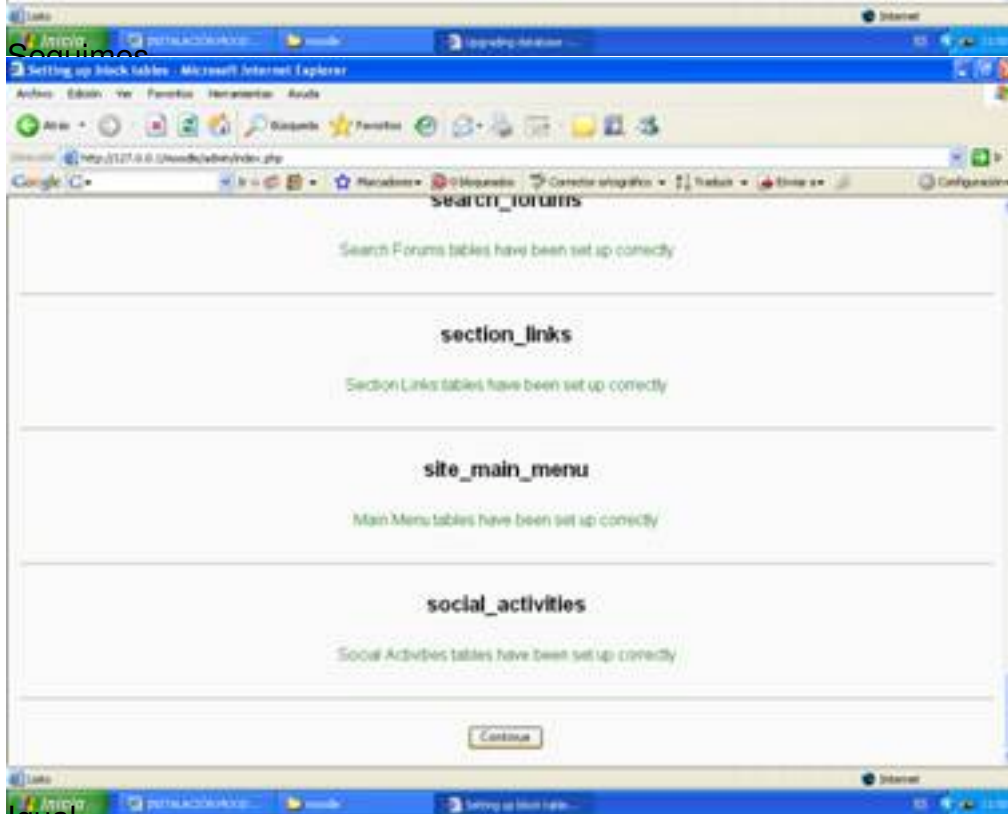
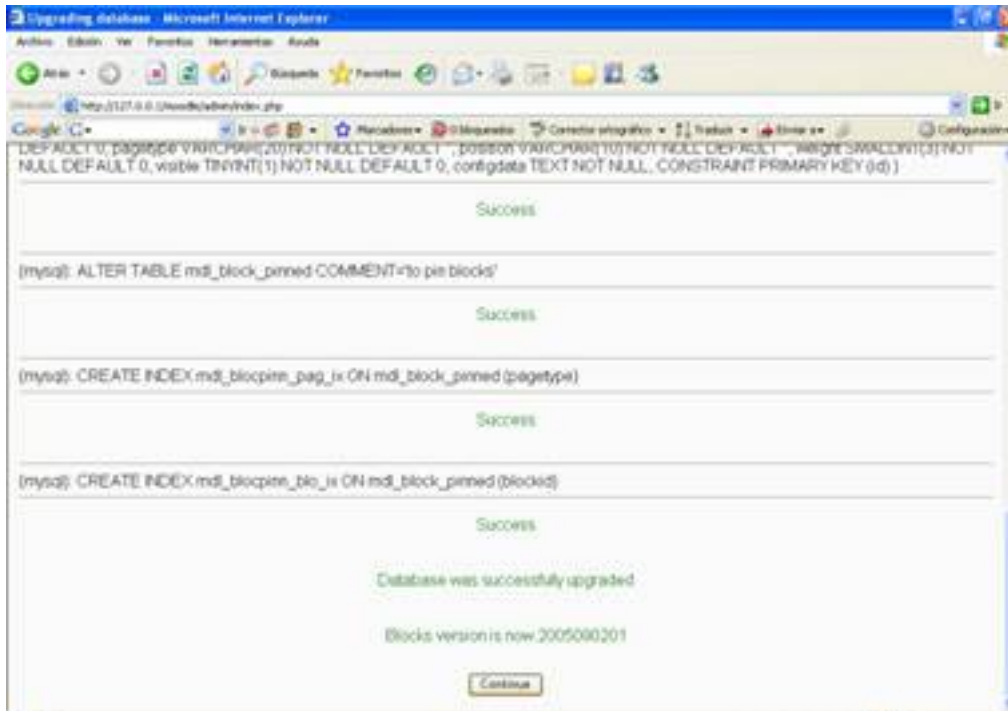


Lo mismo



# MOODLE (1)

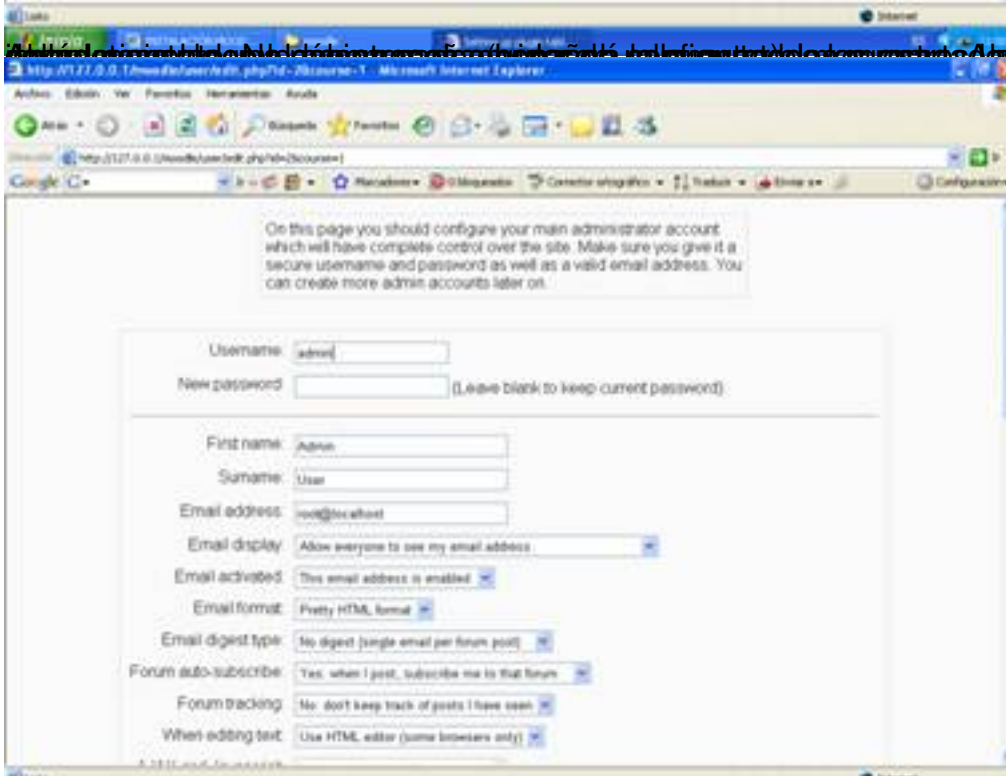
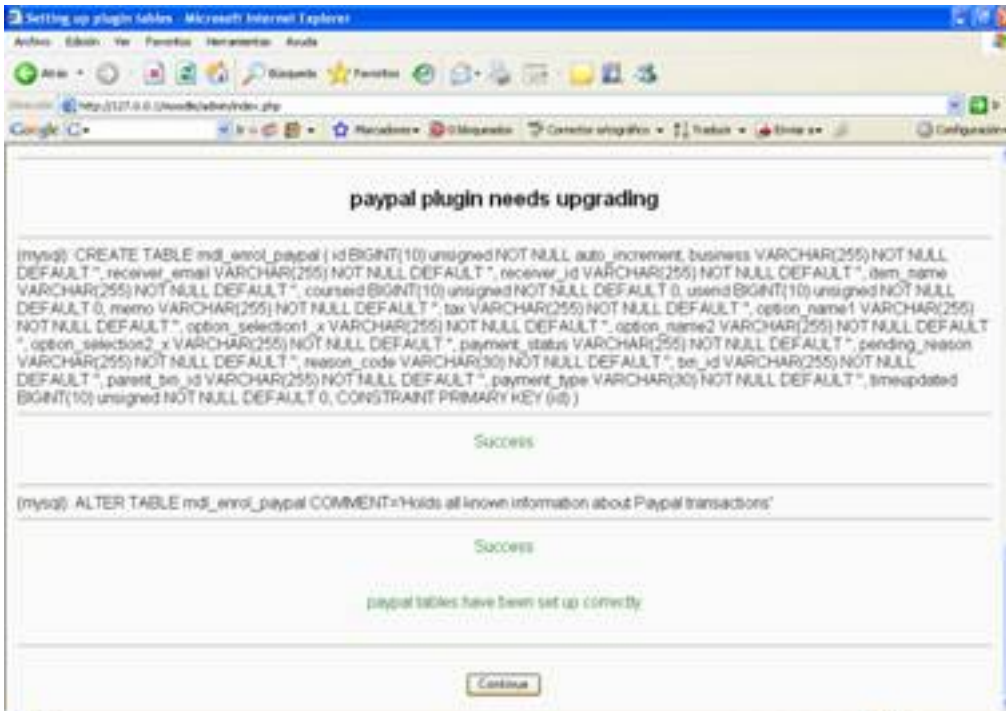
Antonio José Moreno-k idatzia  
Ostirala, 2007(e)ko urria(r)en 26-(e)an 10:09etan



Igual

# MOODLE (1)

Antonio José Moreno-k idatzia  
Ostirala, 2007(e)ko urria(r)en 26-(e)an 10:09etan



Cuando ya hayamos rellenado todo, se damos a "update profile" y seguimos

# MOODLE (1)

Antonio José Moreno-k idatzia  
Ostirala, 2007(e)ko urria(r)en 26-(e)an 10:09etan



Updates profile

The following items are optional:

New picture: GD is not installed

Web page:

ICQ number:

Skype ID:

AIM ID:

Yahoo ID:

MSN ID:

ID number:

Institution:

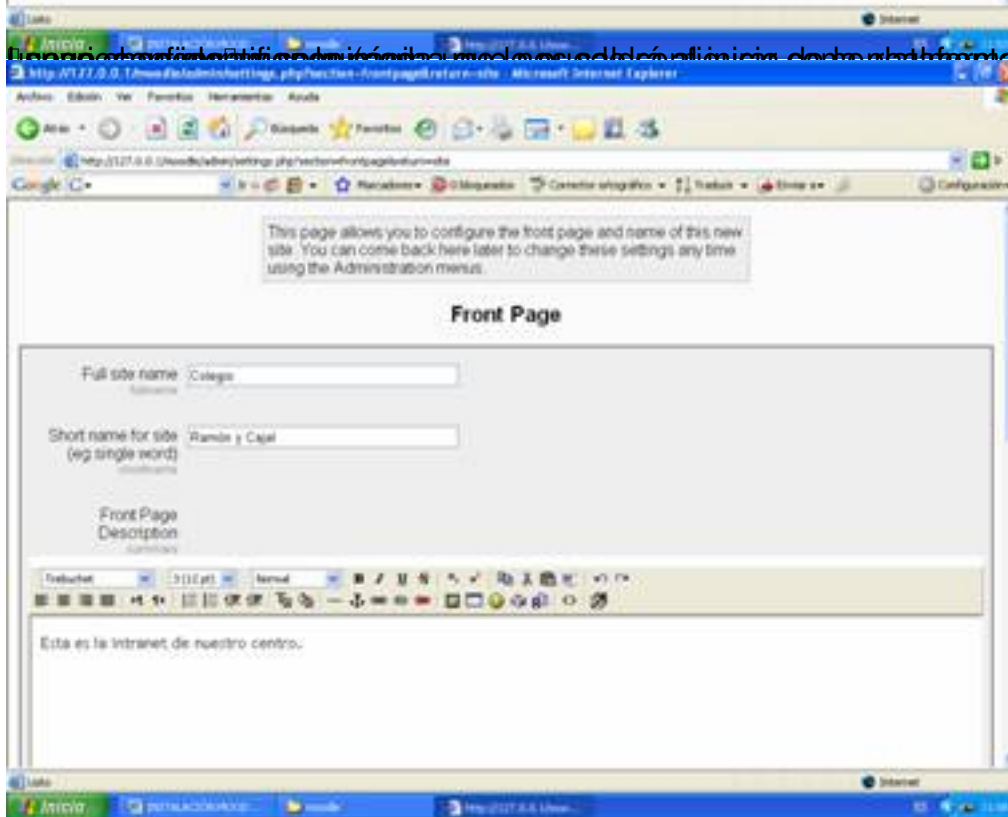
Department:

Phone 1:

Phone 2:

Address:

Updates profile



This page allows you to configure the front page and name of this new site. You can come back here later to change these settings any time using the Administration menu.

### Front Page

Full site name:

Short name for site (eg single word):

Front Page Description:

desed) e ceah dssa

# MOODLE (1)

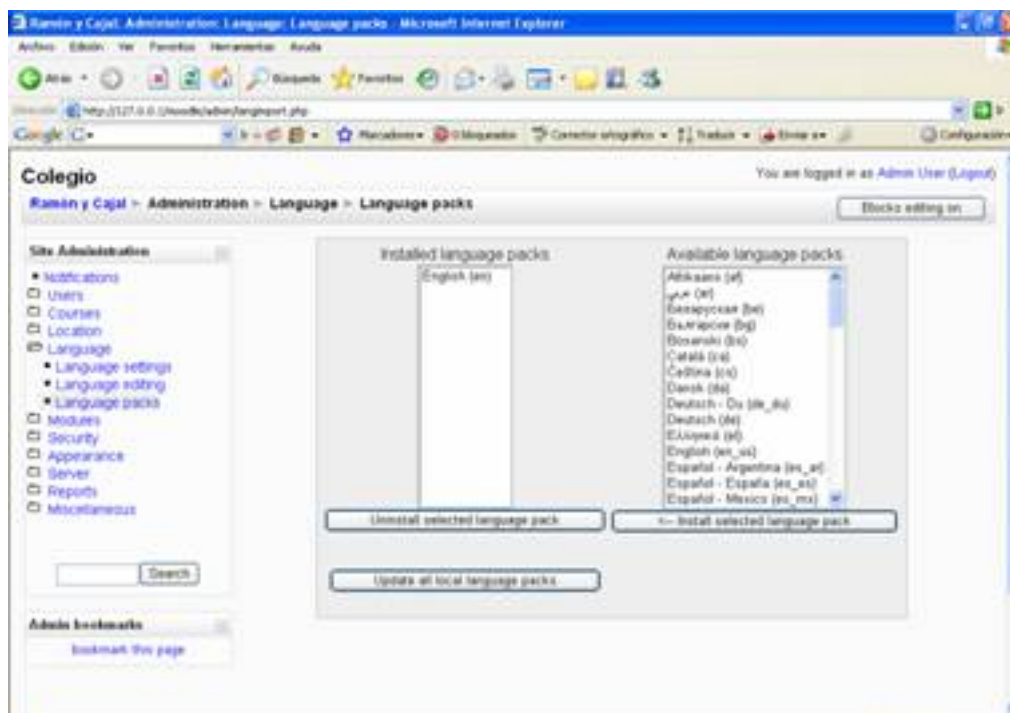
Antonio José Moreno-k idatzia  
Ostirala, 2007(e)ko urria(r)en 26-(e)an 10:09etan



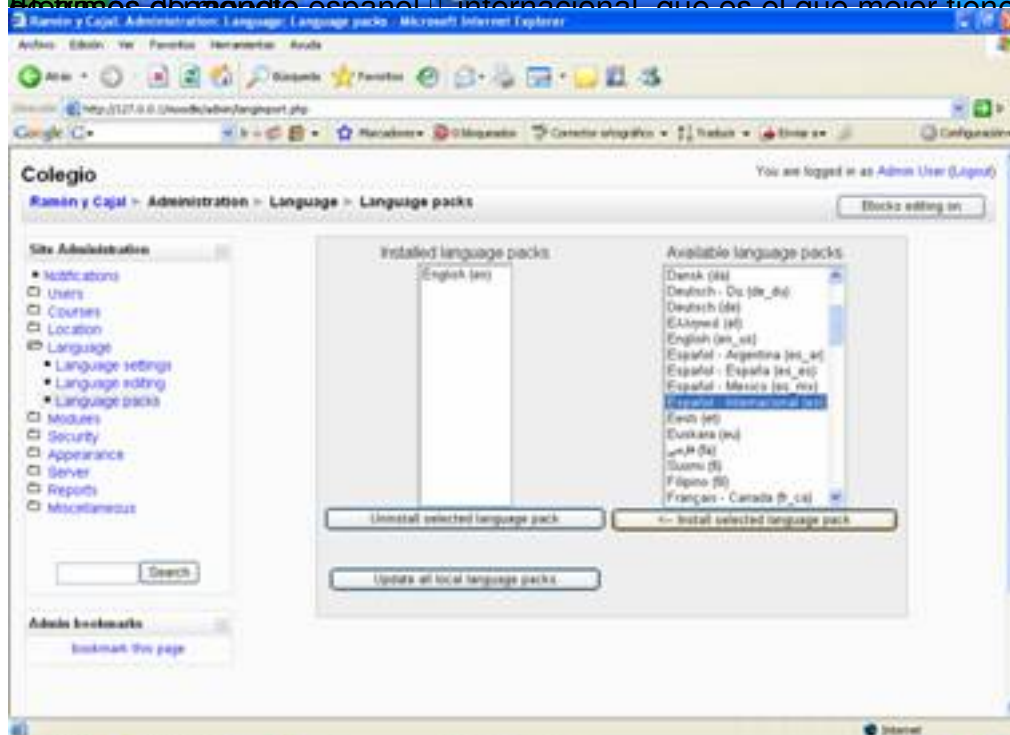
Backend as konfiguratu bide ia, a parte program al meda da deratza de topantap in erquaje

# MOODLE (1)

Antonio José Moreno-k idatzia  
Ostirala, 2007(e)ko urria(r)en 26-(e)an 10:09etan



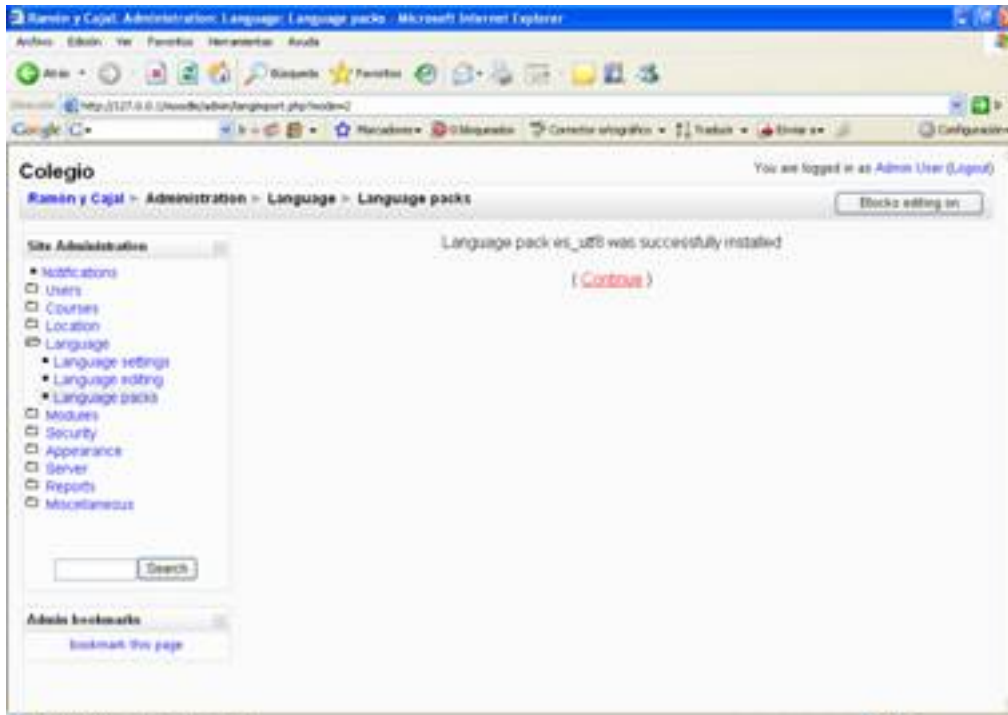
El primer idioma es español internacional, que es el que mejor tiene traducido las cadenas



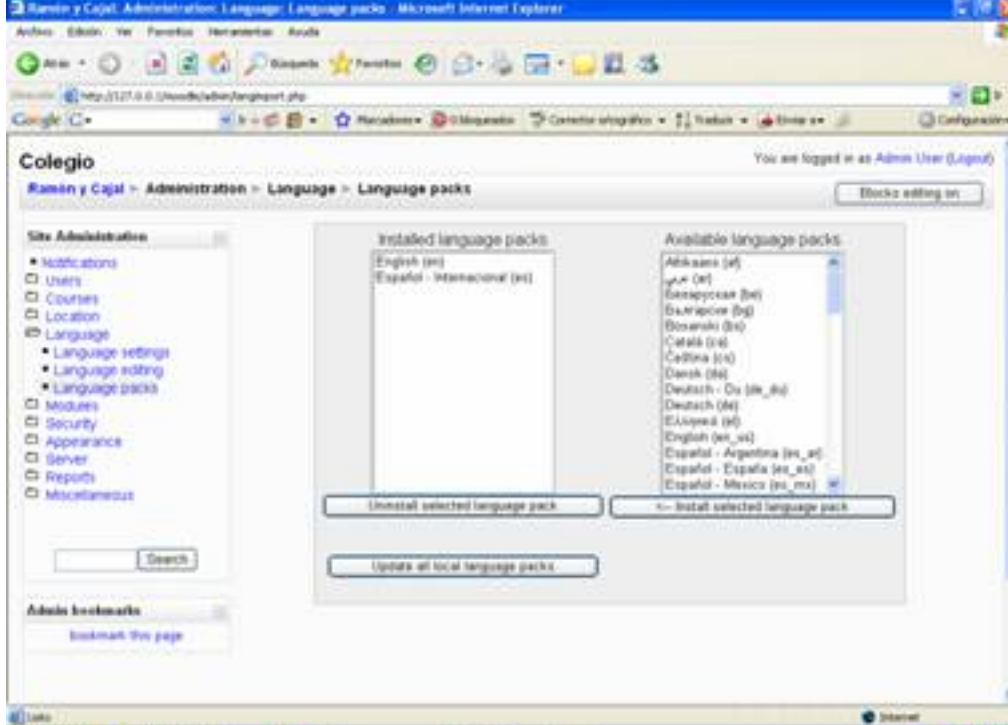
Una vez que le hemos dado a install selected lenguaje pack, nos saldrá la siguiente pantalla

# MOODLE (1)

Antonio José Moreno-k idatzia  
Ostirala, 2007(e)ko urria(r)en 26-(e)an 10:09etan



Le damos a continue y aparece lo siguiente:



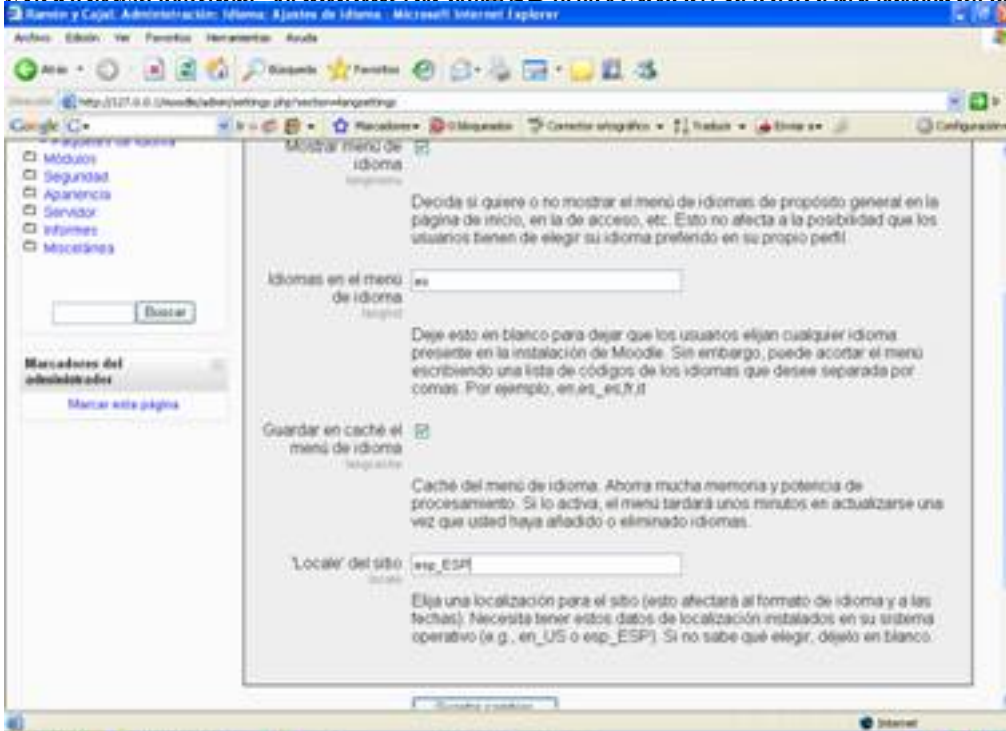
Dentro de lenguaje editing, seleccionamos la segunda opción, y nos saldrá ya en español.

# MOODLE (1)

Antonio José Moreno-k idatzia  
Ostirala, 2007(e)ko urria(r)en 26-(e)an 10:09etan



Uso de Moodle en un entorno de LMS y el idioma guardado en el idioma de instalación es, y el



configuración de idioma en Moodle para que se pueda leer en español. (Nota la