

Instalación de MySQL Server en 9 sencillos pasos

-k idatzia

Astelehena, 2004(e)ko uztaila(r)en 19-(e)an 10:15etan

There are no translations available.

CÓMO INSTALAR MYSQL EN 9 SENCILLOS PASOS

Descripción : Este manual muestra cómo se puede instalar en sistemas windows el gestor de bases de datos de MySQL siguiendo unos sencillos pasos.

Por: Jesús Pascual Faci

Jesús Cáceres Tello

Fecha : 14/07/2004

ELIMINAR ANTIGUA VERSIÓN DE MYSQL

1. Desinstala el servicio anterior de mysql (en nuestro caso la versión 3.23)

```
C:\mysql_old\in>mysqld-opt.exe /remove
```

Nota :

A. Para instalar un servicio manualmente desde la línea de

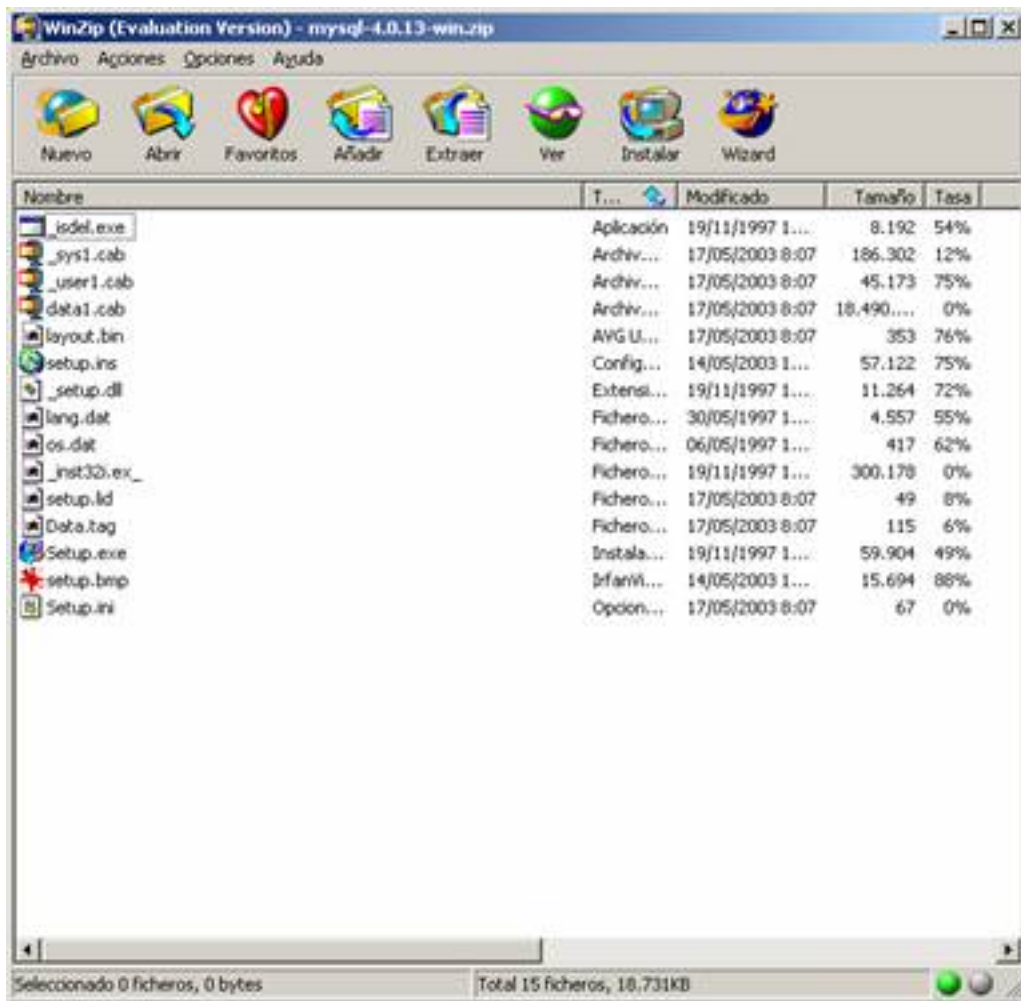
comandos:

Ejemplo :Instala el nuevo servicio correspondiente al 4.0.13

Instalación de MySQL Server en 9 sencillos pasos

-k idatzia

Astelehena, 2004(e)ko uztaila(r)en 19-(e)an 10:15etan



□□□□□□□□□□□□□□□□ 4. Ejecutar el fichero Setup.exe

Instalación de MySQL Server en 9 sencillos pasos

-k idatzia

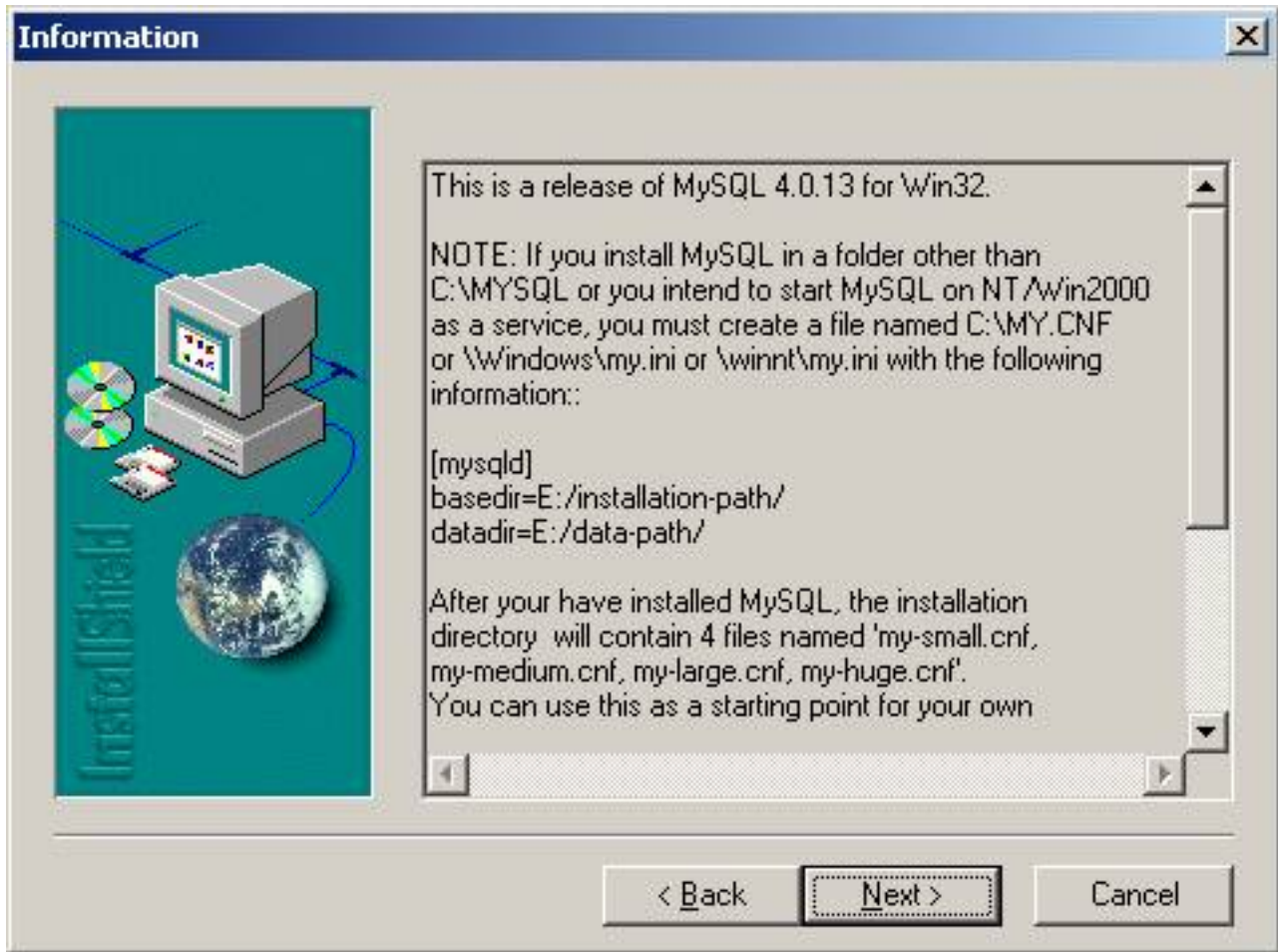
Astelehena, 2004(e)ko uztaila(r)en 19-(e)an 10:15etan



Instalación de MySQL Server en 9 sencillos pasos

-k idatzia

Astelehena, 2004(e)ko uztaila(r)en 19-(e)an 10:15etan



Instalación de MySQL Server en 9 sencillos pasos

-k idatzia

Astelehena, 2004(e)ko uztaila(r)en 19-(e)an 10:15etan



Instalación de MySQL Server en 9 sencillos pasos

-k idatzia

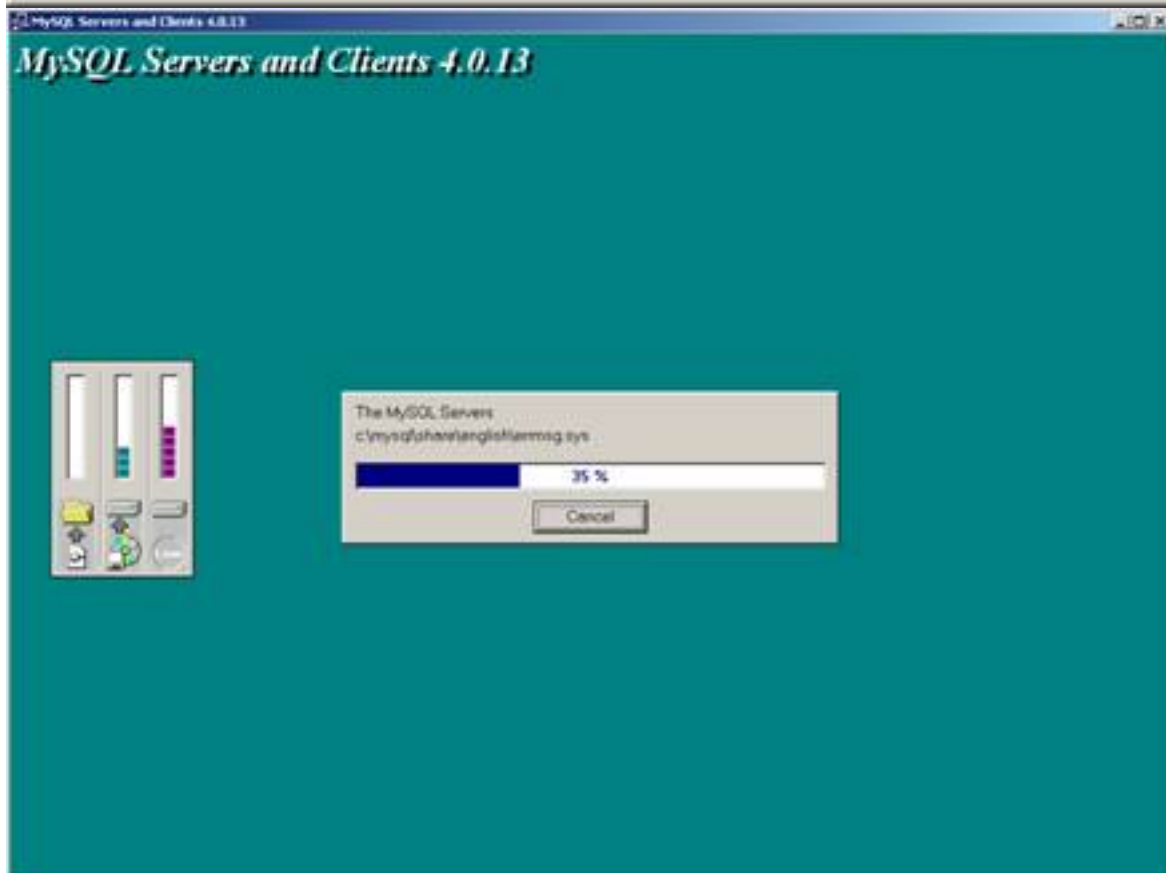
Astelehena, 2004(e)ko uztaila(r)en 19-(e)an 10:15etan



Instalación de MySQL Server en 9 sencillos pasos

-k idatzia

Astelehena, 2004(e)ko uztaila(r)en 19-(e)an 10:15etan

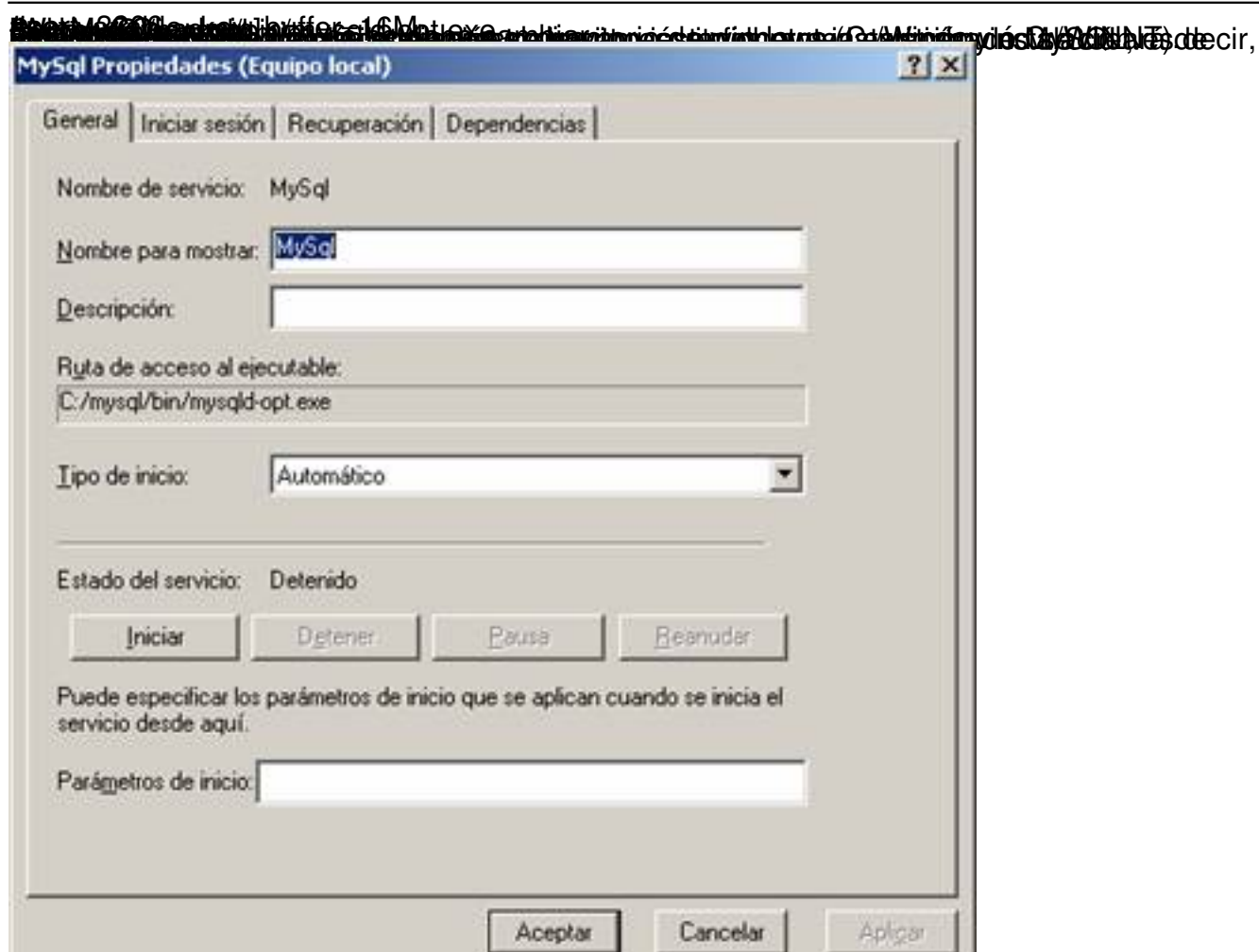


Una vez que se ha instalado MySQL se crea un nuevo instalador para crear un nuevo servidor MySQL. Este instalador se encuentra en el directorio c:\mysql\bin\mysql_install_server.exe.

Instalación de MySQL Server en 9 sencillos pasos

-k idatzia

Astelehena, 2004(e)ko uztaila(r)en 19-(e)an 10:15etan



Instalación de MySQL Server en 9 sencillos pasos

-k idatzia

Astelehena, 2004(e)ko uztaila(r)en 19-(e)an 10:15etan



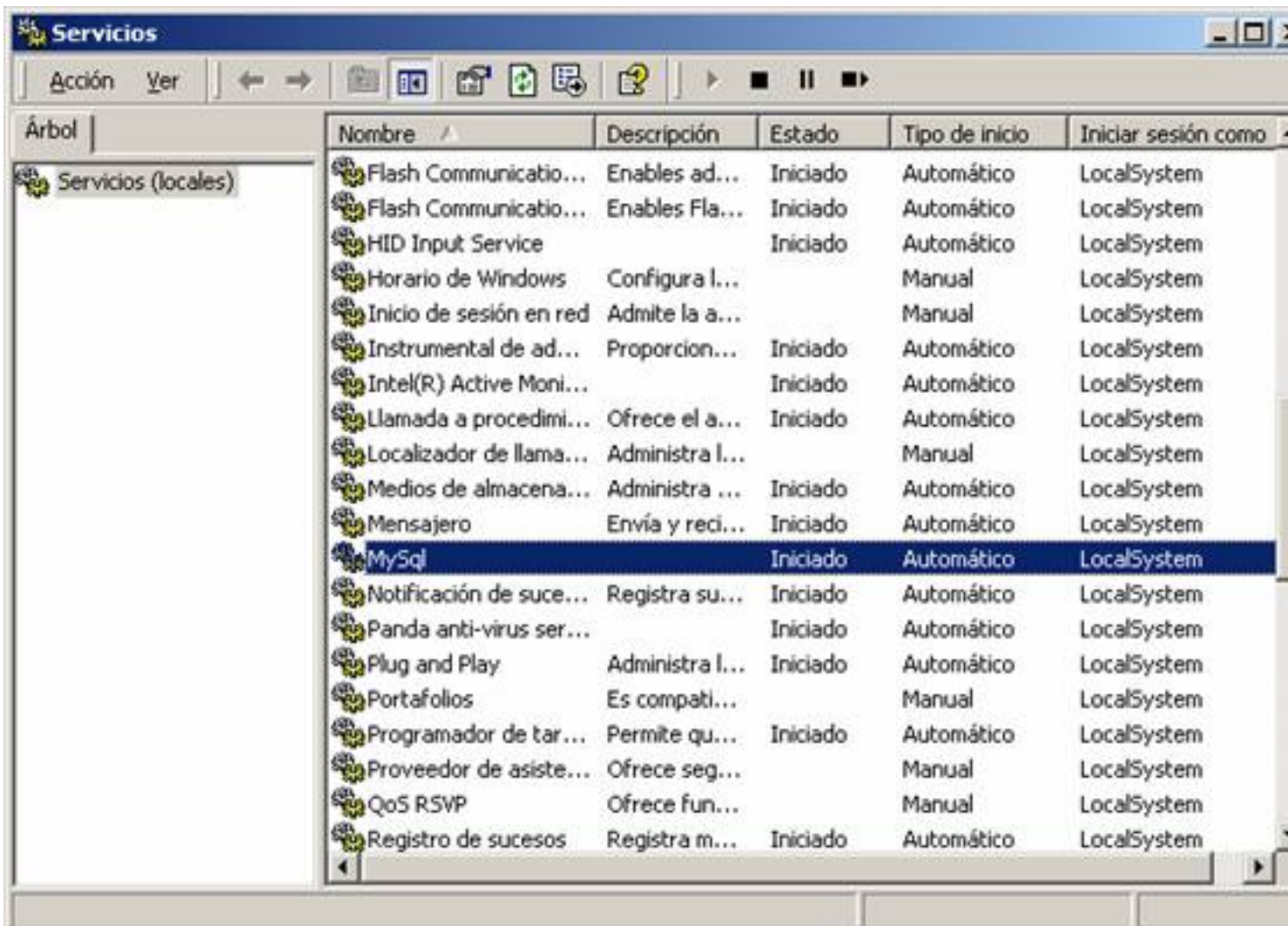
Al final de este capítulo veremos cómo configurar el servidor de MySQL. Ahora iremos a



Instalación de MySQL Server en 9 sencillos pasos

-k idatzia

Astelehena, 2004(e)ko uztaila(r)en 19-(e)an 10:15etan



correctas etc. Ejecuta el programa que se muestra en la imagen para activar el Asistente de

Instalación de MySQL Server en 9 sencillos pasos

-k idatzia

Astelehena, 2004(e)ko uztaila(r)en 19-(e)an 10:15etan

WinMySQLadmin Ver 1.4 for Win95/Win98/NT/Win2000
Copyright (C) 1979-2001 MySQL AB Monty Program KB_Detron HB.
All rights reserved. See the file PUBLIC for licence information.
This software comes with ABSOLUTELY NO WARRANTY: see the file PUBLIC for details

Environment | Start Check | Server | my.ini Setup | Err File | Variables | Process | Databases | Report

Environment
Local Host Name: JCACERES
Local User Name: jcaceres
OS Platform: Windows 2000 Service Pack 4
Local IP Address: jcaceres 195.53.123.233
Total Physical Memory: 391472 KB RAM

MyODBC
Not Found
Driver 3.51 Not Found

Server	Host Info	Open tables
4.0.13	localhost via TCP/IP	0
Client Info	Protocol Info	Open files
4.0.13	10	0
Uptime	Threads running	Open streams
5 min 15 sec	1	0
Slow queries	Opened tables	Questions
0	6	33

Powered by MySQL

Set Server's Query Interval
Hide me | Stop Extended Server Status

Etapa 19: Procedimiento de conexión al servidor de mysql (por

Connection to MySQL-Host...

New | Save | Delete

Description: Local

Hostname / IP: localhost
User: root
Password:
Port: 3306 | Timeout: 30 seconds
 Use compressed client/server protocol
Database(s):
separated by semicolon (;)

Connect | Cancel

Instalación de MySQL Server en 9 sencillos pasos

-k idatzia

Astelehena, 2004(e)ko uztaila(r)en 19-(e)an 10:15etan

localhost running MySQL - Version 4.0.13 / Uptime: 0 days, 00:52:03

Variable	Value
back_log	50
basedir	C:\archivos de programa\mysql\
binlog_cache_size	32768
bulk_insert_buffer_size	8388608
character_set_client	latin1
character_set_connection	latin1
character_set_database	latin1
character_set_filesystem	utf8
character_set_server	latin1
character_set_statistics	latin1
character_set_system	utf8
character_set_timestamp	latin1
character_sets_dir	C:\archivos de programa\mysql\charsets\
concurrent_insert	ON
connect_timeout	5
convect_character_set	utf8
datadir	C:\archivos de programa\mysql\data\
delay_key_write	ON
delayed_insert_limit	100
delayed_insert_timeout	300
delayed_key_rate	1000
flush	OFF
flush_size	1000
ft_boolean_syntax	* & - : ~ ^ = ~ "
ft_max_word_len	4
ft_min_word_len	254
ft_min_word_len_not_analyzed	20
ft_stopword_file	{builtin}
have_bdb	NO
have_compress	NO
have_enctype	YES

```
1 - Threads: 1
2 - Queries: 263
3 - Size queries: 0
4 - Open: 5
5 - Flush tables: 1
6 - Open tables: 0
7 - Queries per second avg: 8.091
8 -----
9 SELECT VERSION()
10 SHOW VARIABLES
11 SHOW STATUS
```

El manual de la base de datos es sencillo, pero interesante, manual gráfico os sirva en vuestra instalación