

Programa Naomi

Antonio José Moreno Guerrero-k idatzia
Osteguna, 2008(e)ko martxoa(r)en 06-(e)an 15:54etan

There are no translations available.

Descubre este programa de filtrado avanzado de Internet, fácil de usar y totalmente gratis, que supervisa constantemente todas las conexiones de Internet..

INTRODUCCION

El hecho de trabajar como coordinador TIC en un centro te hace tener muchas responsabilidades, entre ellas, el control de accesos no deseados a sitios de Internet por parte de los alumnos.

Navegando por uno de esos tantos sitios en Internet, encontré un programa que me permitía bloquear el acceso a sitios no deseados en la web, además de bloquear el uso de programas tales como lphant, emule,... Ese programa se llama Naomi.

Con este documento quiero dar a conocer en qué consiste este programa, como se descarga e instala, sus características y sus peculiaridades.

¿EN QUÉ CONSISTE EL PROGRAMA NAOMI?

El programa Naomi, tal y como se indica en su página web y en el documento que trae adjunto la instalación, es "*un programa de filtrado avanzado de Internet, fácil de usar y totalmente gratis, proyectado para familias y padres en particular, que supervisa constantemente todas las conexiones de Internet, protegiendo a los niños de material inadecuado en línea (como contenido obsceno o violento; pornografía y erotismo en forma de imágenes o textos; los sitios que popularizan drogas; sitios de apuestas; terrorismo; propaganda de odio; ocultismo; sectas; blasfemia, etc.)*"

Dentro de las características de la tecnología de filtrado empleadas en el programa Naomi podemos encontrar:

- *Análisis heurístico capaz de reconocer sitios nuevos automáticamente.*
- *Análisis semántico del contenido de páginas web y el análisis de sus direcciones y enlaces.*
- *Reconocimiento de las principales lenguas.*
- *Reconocimiento de las etiquetas del sistema [ICRA](#).*
- *La monitorización no está limitada a sitios web, sino que cubre todo el tráfico local de Internet.*
- *Trabaja con cualquier aplicación de software, y no cambian sus ajustes.*

Programa Naomi

Antonio José Moreno Guerrero-k idatzia
Osteguna, 2008(e)ko martxoa(r)en 06-(e)an 15:54etan

- *Protegido por contraseña (la contraseña es elegida por el usuario durante la instalación).*
- *La interfaz de usuario es extremadamente fácil de usar.*
- *No requiere de configuración.*
- *Puede ser usado sobre conexiones lentas (ya que no realiza ninguna transmisión en segundo plano y no tiene que ponerse en contacto con sitios, proxies, bases de datos, etc.)*

Pero, ¿cómo actúa realmente el programa NAOMI?, pues muy sencillo, si nosotros ponemos en la barra de google "sexo" la página web saltará automáticamente, sacándonos del programa que estemos utilizando para navegar por Internet. En otros casos, si ponemos "puta" en la barra de google, podremos acceder a las páginas encontradas por el navegador, pero en el momento que queramos introducirnos en alguna página web donde aparezcan textos obscenos, imágenes inadecuadas,□, pasará como lo indicado anteriormente.

El ejemplo gráfico sería el siguiente:

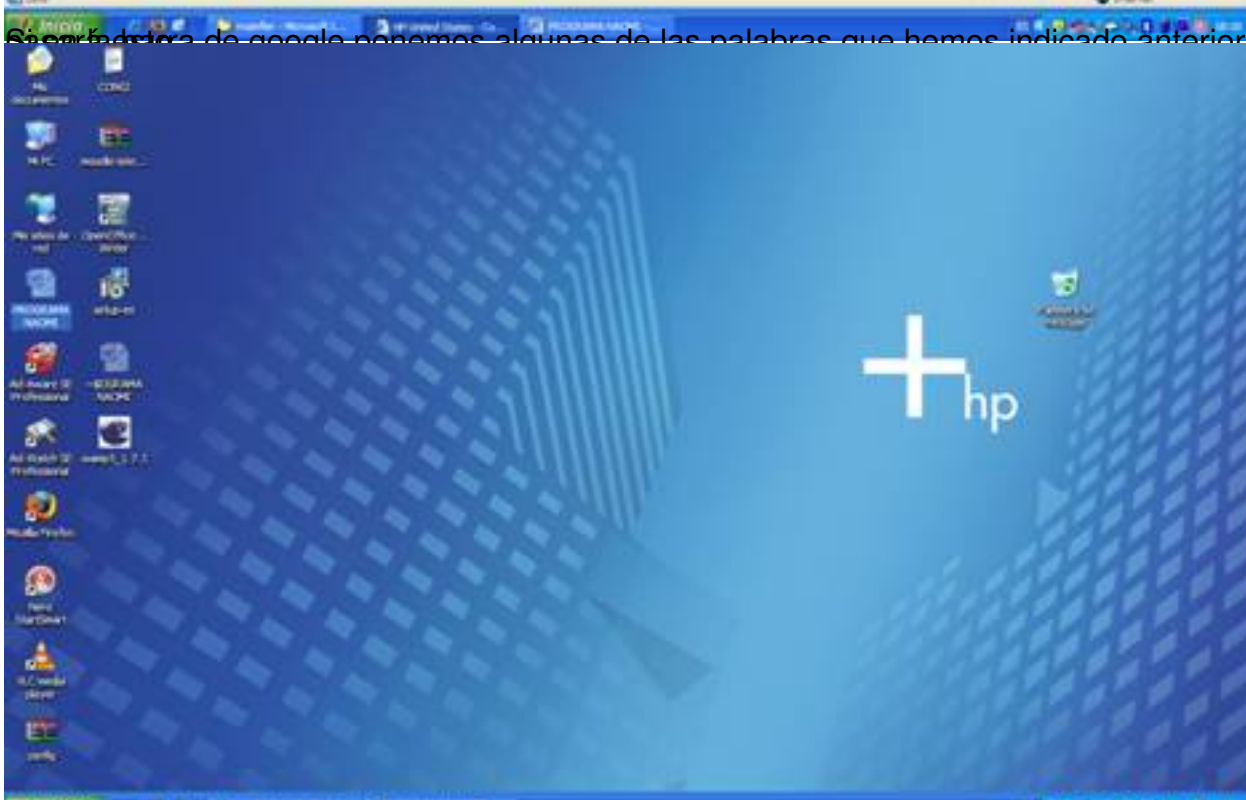
Primero aparece la dirección web que tengamos predeterminada.

Programa Naomi

Antonio José Moreno Guerrero-k idatzia
Osteguna, 2008(e)ko martxo(a)r en 06-(e)an 15:54etan



Esker berriz de google berones, algunas de las palabras que hemos indicado anteriormente



Quiere que genere automáticamente un B2B (o más) para el mundo de la NA OML de cada país de este

Programa Naomi

Antonio José Moreno Guerrero-k idatzia
Osteguna, 2008(e)ko martxoa(r)en 06-(e)an 15:54etan



A continuación veremos el proceso de descarga e instalación.

PROCESO DE DESCARGA E INSTALACIÓN

Lo primero que debemos hacer es irnos a la página oficial del programa: <http://www.naomifilter.org/spanish.html>

desde allí podremos descargarnos la última versión del programa (aunque también lo podremos hacer desde el buscador de google). En este caso nosotros nos bajaremos la versión 3.2.90.

Programa Naomi

Antonio José Moreno Guerrero-k idatzia
Osteguna, 2008(e)ko martxo(a)r en 06-(e)an 15:54etan



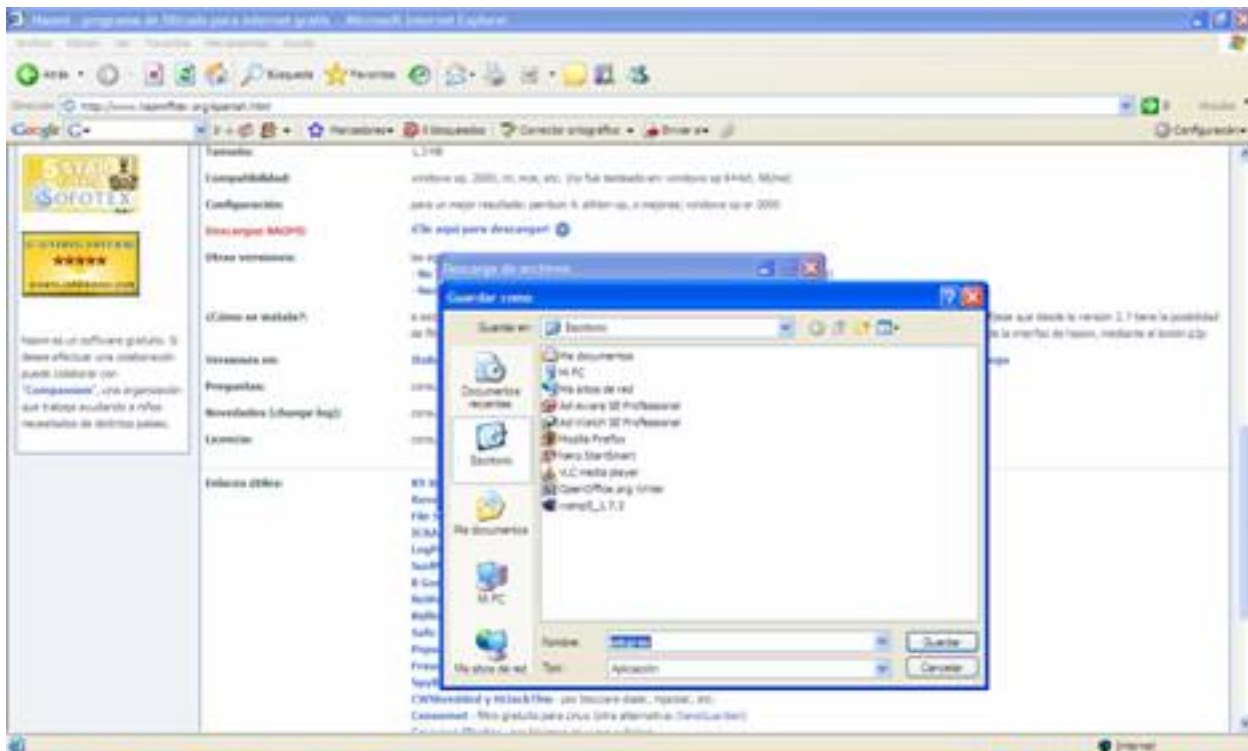
Le podemos dar a guardar o ejecutar. En este caso nosotros le daremos a guardar



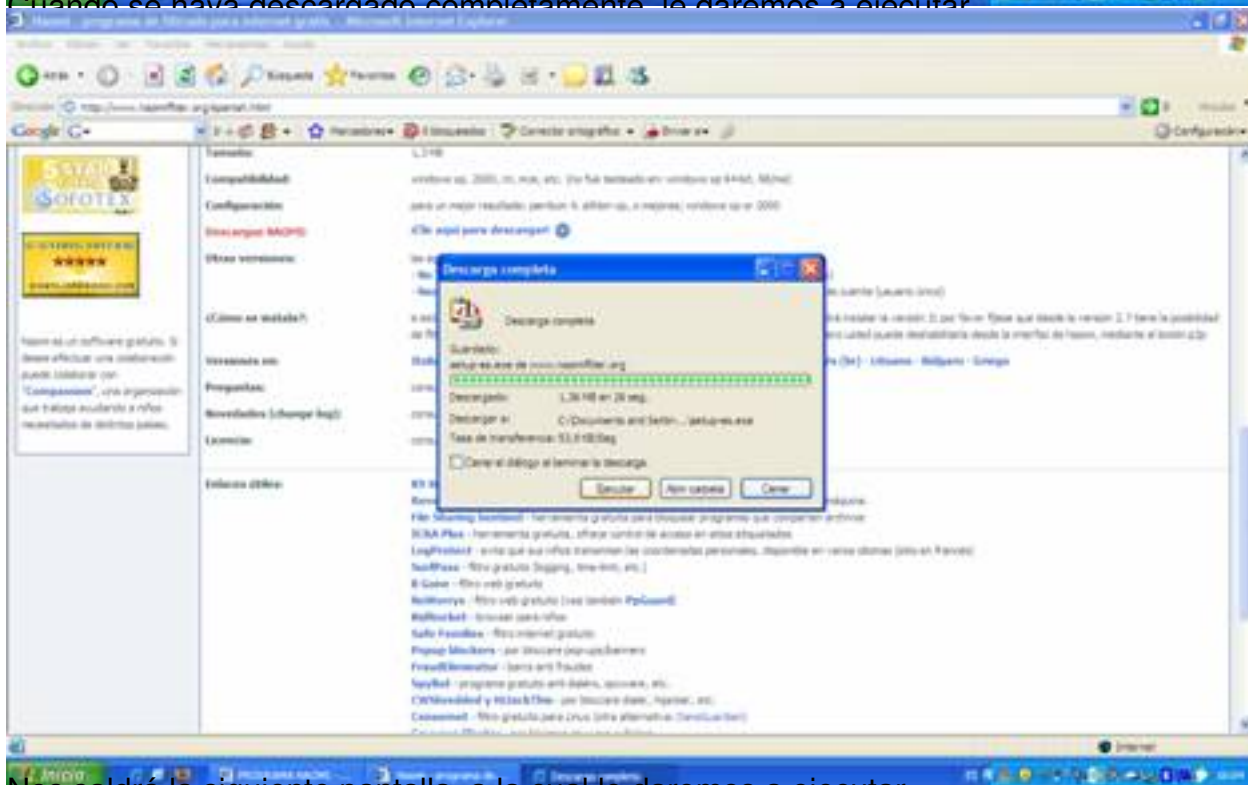
Programa ejecutable a falta de otros en el escritorio, ya que una vez que hayamos instalado el

Programa Naomi

Antonio José Moreno Guerrero-k idatzia
Osteguna, 2008(e)ko martxo(a)ren 06-(e)an 15:54etan



Quando se haya descargado completamente le daremos a ejecutar



Nos saldrá la siguiente pantalla, a la cual le daremos a ejecutar.

Programa Naomi

Antonio José Moreno Guerrero-k idatzia
Osteguna, 2008(e)ko martxo(a)r en 06-(e)an 15:54etan



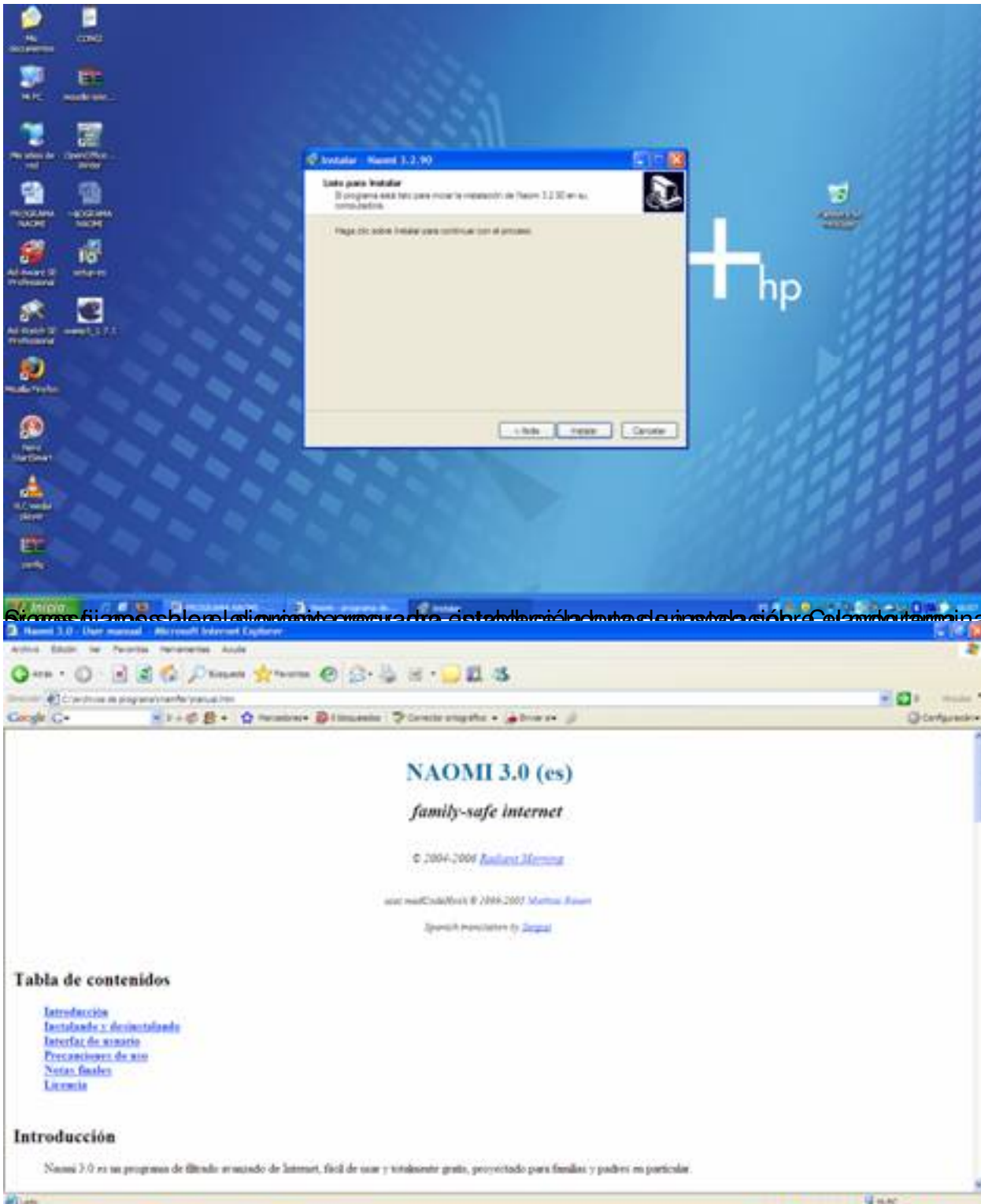
Agarrilla de la barra de tareas y arrastra el icono del botón de Inicio a nuestro ordenador,



Antes de seguir que el programa está listo para instalar, lo único que debemos hacer es darle al

Programa Naomi

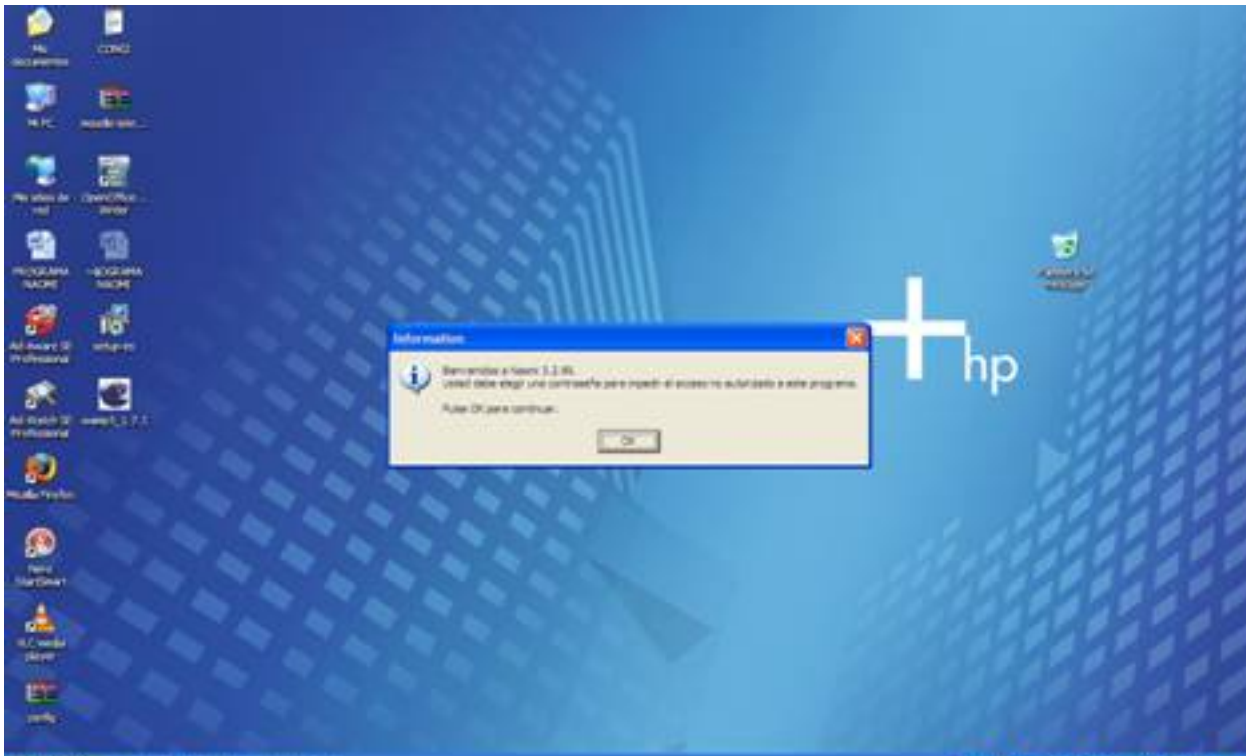
Antonio José Moreno Guerrero-k idatzia
Osteguna, 2008(e)ko martxo(a)r en 06-(e)an 15:54etan



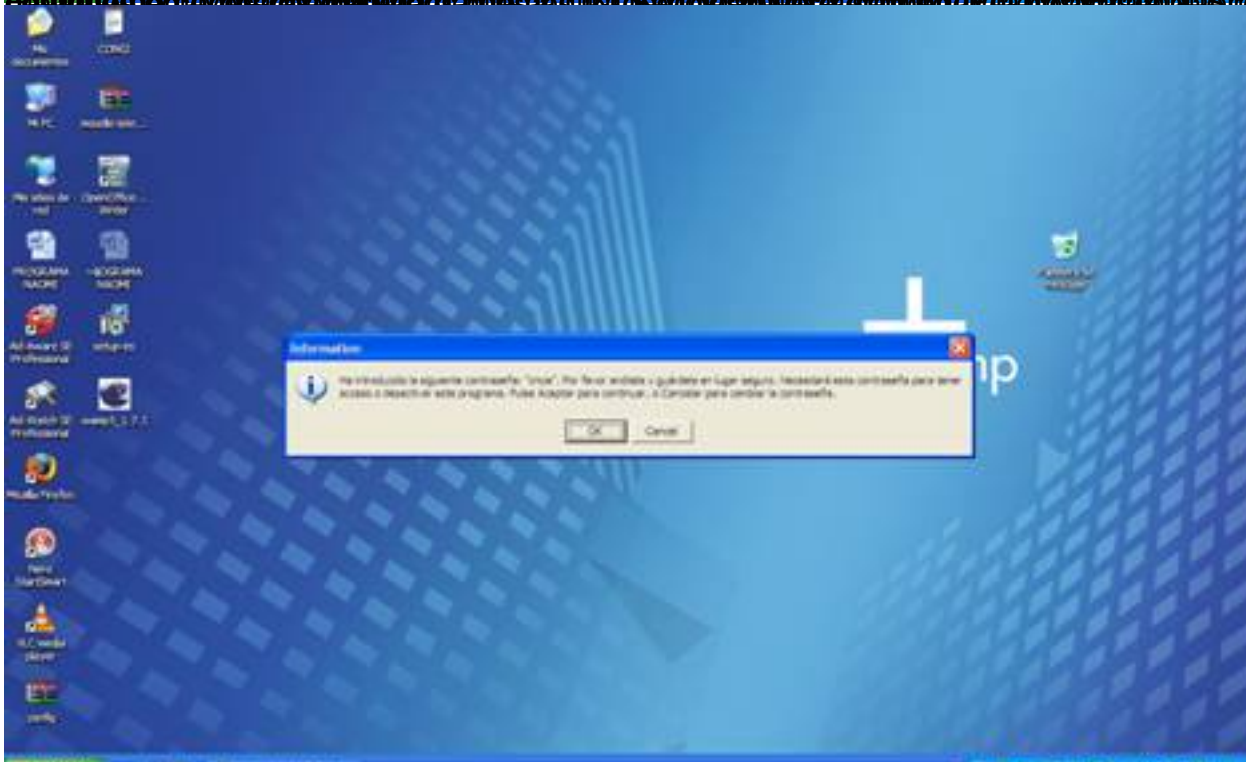
Siempre que se instala el programa para de ellos de sus usos que se añaden. El fin de este programa

Programa Naomi

Antonio José Moreno Guerrero-k idatzia
Osteguna, 2008(e)ko martxo(a)r en 06-(e)an 15:54etan



El botón de la barra de tareas con forma de flor es el icono de inicio del programa Naomi. Si pulsamos



Señala el modo de funcionamiento de la instalación de versiones escritas en más, es el programa que nos

CARACTERÍSTICAS DEL PROGRAMA

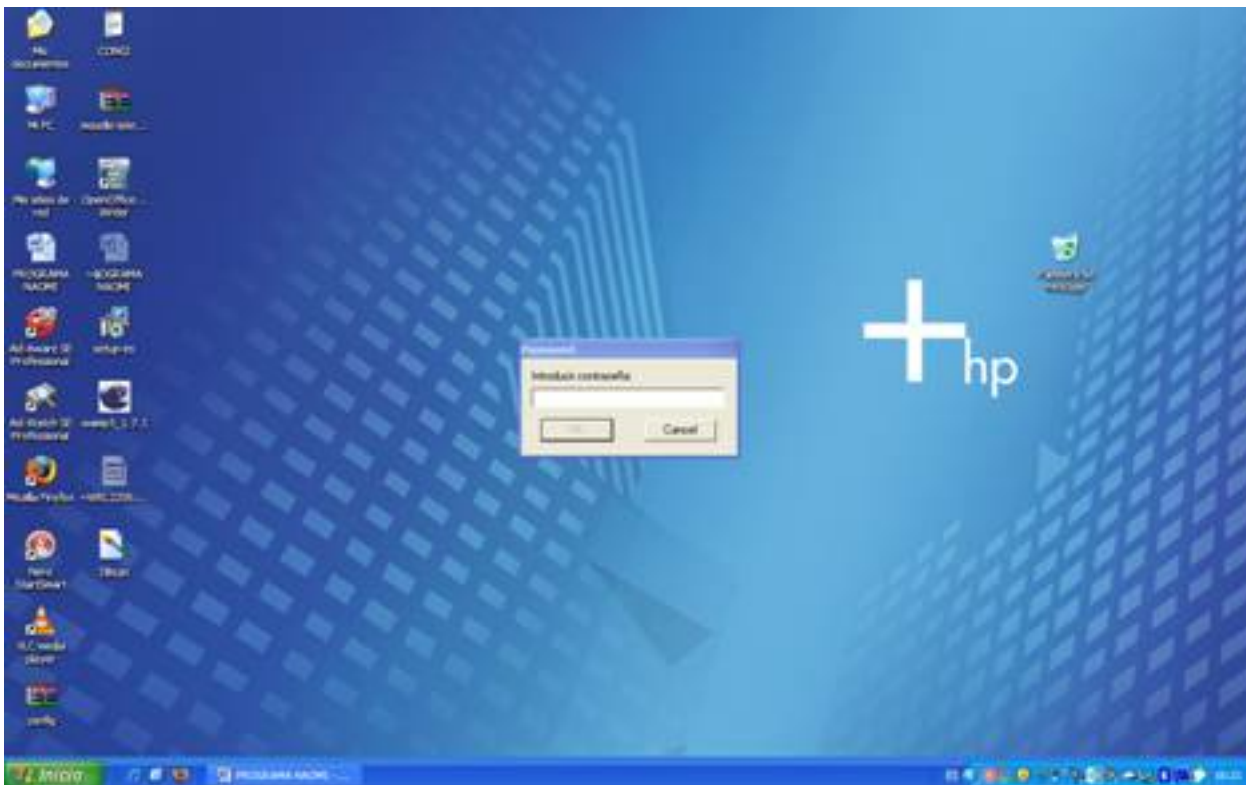
Para poder introducirnos dentro del programa NAOMI debemos de pulsar dos veces sobre el icono que hay en la barra de tareas con forma de flor.

Programa Naomi

Antonio José Moreno Guerrero-k idatzia
Osteguna, 2008(e)ko martxo(a)r)en 06-(e)an 15:54etan



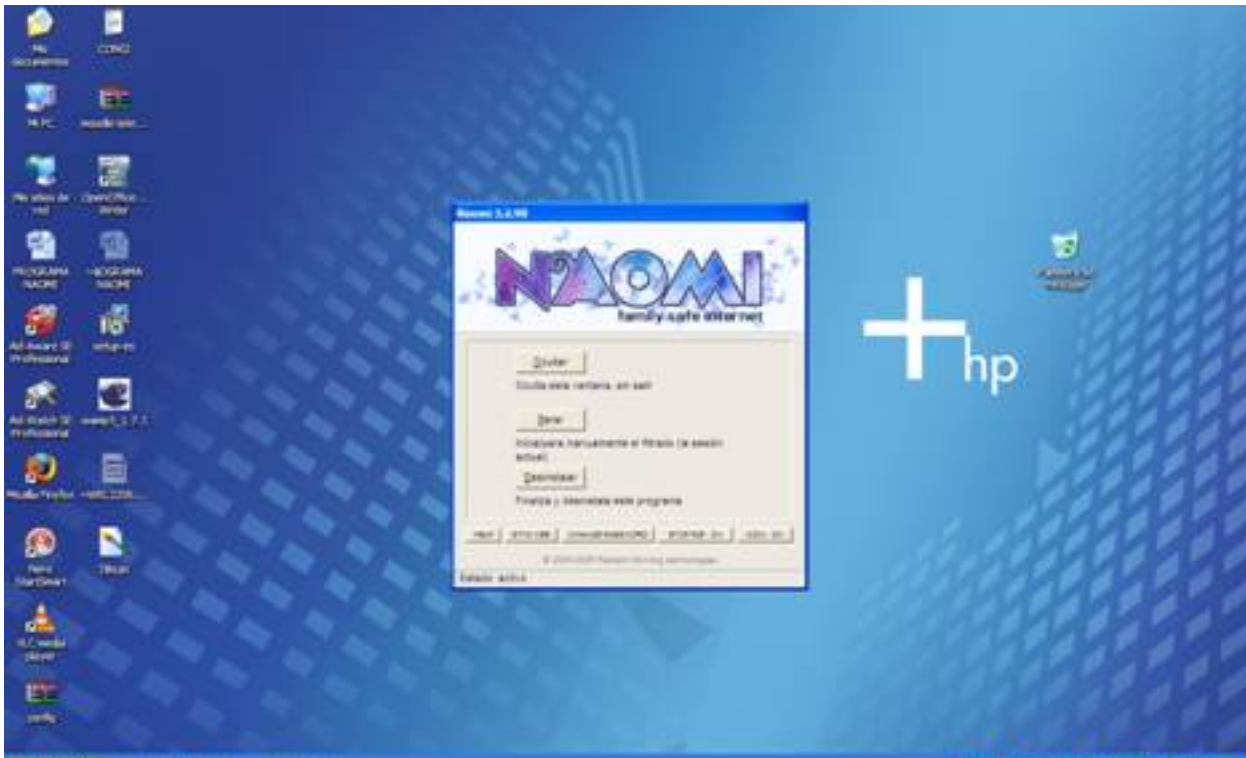
Ahora el programa nos pedirá que introduzcamos la contraseña



Una vez que introduzcamos la contraseña, nos saldrá la siguiente ventana.

Programa Naomi

Antonio José Moreno Guerrero-k idatzia
Osteguna, 2008(e)ko martxo(a)r en 06-(e)an 15:54etan



Si el usuario quiere que el filtro de Naomi no se ejecute, puede hacer clic en el botón "Ocultar" de la ventana que aparece en la imagen.



Si el usuario quiere que el filtro de Naomi no se ejecute, puede hacer clic en el botón "Ocultar" de la ventana que aparece en la imagen.

Programa Naomi

Antonio José Moreno Guerrero-k idatzia
Osteguna, 2008(e)ko martxo(a)r en 06-(e)an 15:54etan



Quitar botón "Desinstalar" desinstalaremos el programa del ordenador. Pero ojo, esta es la

Programa Naomi

Antonio José Moreno Guerrero-k idatzia
Osteguna, 2008(e)ko martxoa(r)en 06-(e)an 15:54etan



Si clicamos al botón "HELP", nos saldrá la página donde nos introduce y nos explica un poco el

Programa Naomi

Antonio José Moreno Guerrero-k idatzia
Osteguna, 2008(e)ko martxoa(r)en 06-(e)an 15:54etan

The image shows two screenshots related to the Naomi software. The top screenshot is the application's main window, titled "Naomi 3.2.90". It features a large, stylized "NAOMI" logo with a blue and purple gradient and the text "family safe internet" below it. The interface includes several buttons: "Ocultar" (Hide), "Parar" (Stop), and "Desinstalar" (Uninstall). Below these are five smaller buttons: "HELP" (circled in red), "SITIO WEB", "CHANGE PASSWORD", "STOP P2P: ON", and "ICON: ON". The status bar at the bottom indicates "Estado: activo" (Status: active) and "© 2004-2006 Radiant Morning technologies".

The bottom screenshot shows a Microsoft Internet Explorer browser window displaying the website "NAOMI 3.0 (es) family-safe internet". The page includes a table of contents with links to "Introducción", "Instalando y desinstalando", "Interfaz de usuario", "Precauciones de uso", "Notas finales", and "Licencia". The "Introducción" section is partially visible, starting with "Naomi 3.0 es un programa de filtrado avanzado de Internet, fácil de usar y totalmente gratis, proyectado para familias y padres en particular."

Queremos agradecer al PLO MEB para poder usar la página web del programa, la misma en la

Programa Naomi

Antonio José Moreno Guerrero-k idatzia
Osteguna, 2008(e)ko martxoa(r)en 06-(e)an 15:54etan



Si en este programa "CHANGE PASSWORD" podremos cambiar la contraseña que teníamos

Programa Naomi

Antonio José Moreno Guerrero-k idatzia
Osteguna, 2008(e)ko martxoa(r)en 06-(e)an 15:54etan



Programa Naomi

Antonio José Moreno Guerrero-k idatzia
Osteguna, 2008(e)ko martxoa(r)en 06-(e)an 15:54etan



Programa Naomi

Antonio José Moreno Guerrero-k idatzia
Osteguna, 2008(e)ko martxoa(r)en 06-(e)an 15:54etan



El programa no se puede desinstalar desde el panel de control, ya que la aplicación no se encuentra.

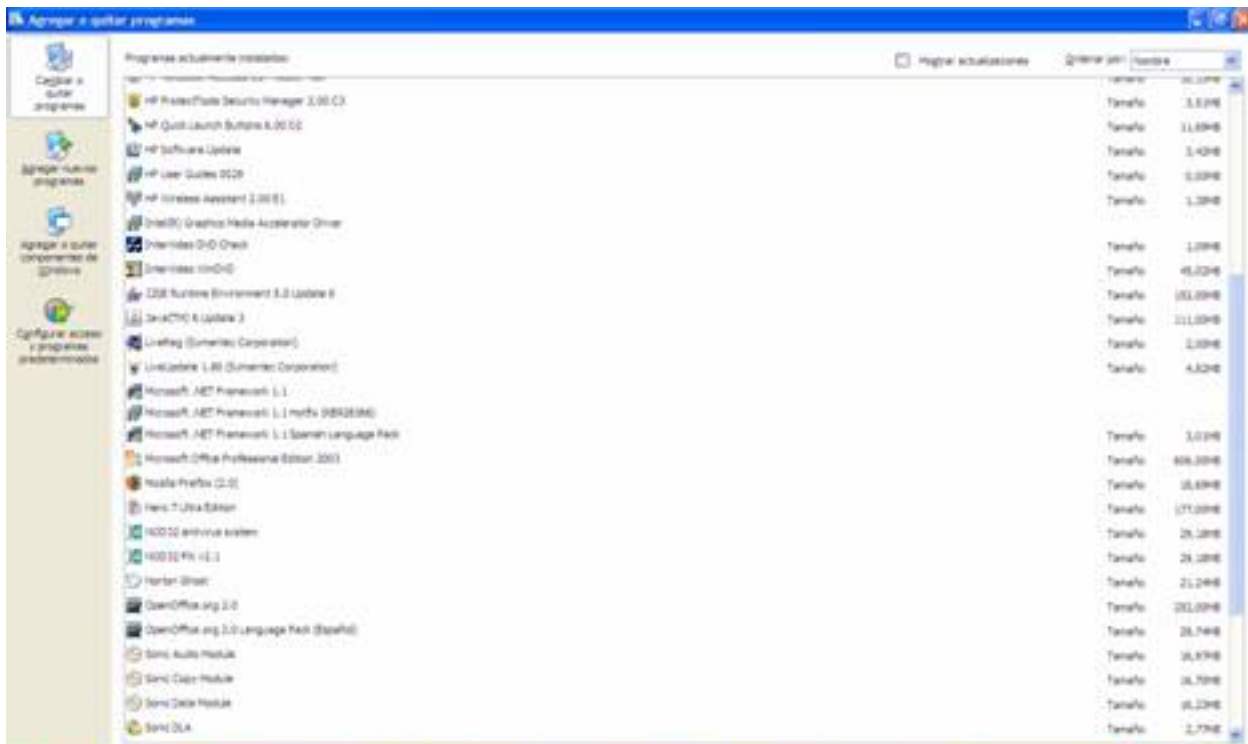
ASPECTOS QUE LE DAN CALIDAD A NAOMI

Analizando todas las posibilidades del programa, he podido comprobar las siguientes peculiaridades:

- El programa no se puede desinstalar desde el panel de control, ya que la aplicación no se encuentra.

Programa Naomi

Antonio José Moreno Guerrero-k idatzia
Osteguna, 2008(e)ko martxo(a)ren 06-(e)an 15:54etan



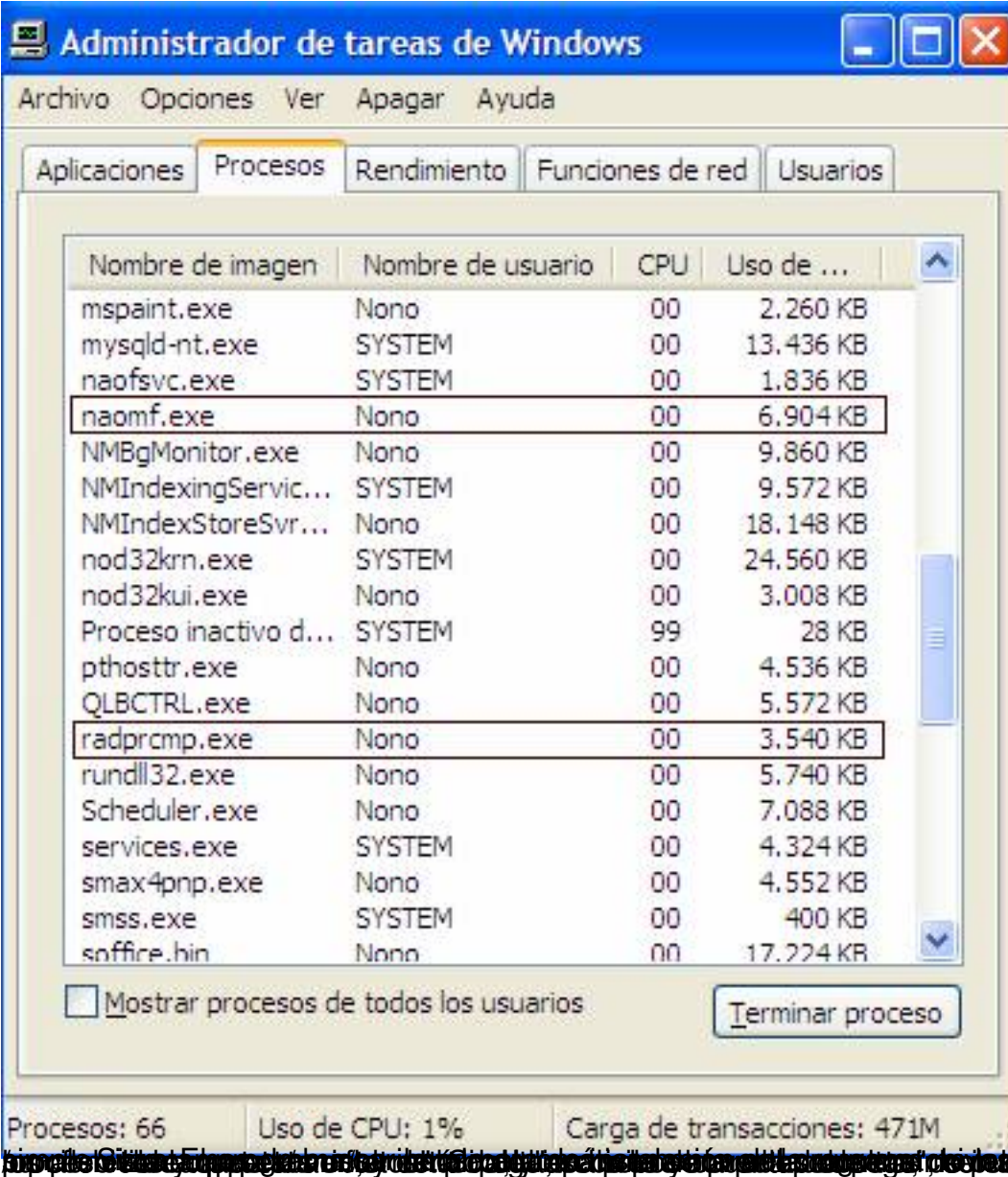
Programas actualmente instalados

Programa	Tamaño
HP Process Data Security Manager 3.00 CD	36,00 KB
HP Quick Launch Buttons 6.00 CD	3,5,00 KB
HP Software Update	11,80 KB
HP User Guides CD2	5,40 KB
HP Wireless Assistant 2.00 (E)	0,00 KB
Intel(R) Graphics Media Accelerator Driver	1,00 KB
Intel(R) D-10 Driver	1,00 KB
Intel(R) D-10 D-10	45,00 KB
IBM Business Environment 8.0 Update 8	103,00 KB
Intel(R) I/O Update 3	111,00 KB
LinkLog (Symantec Corporation)	2,00 KB
LinkUpdate 1.00 (Symantec Corporation)	4,52 KB
Microsoft .NET Framework 1.1	
Microsoft .NET Framework 1.1 x64 (X86) (x64)	
Microsoft .NET Framework 1.1 Spanish Language Pack	
Microsoft Office Professional Edition 2003	608,00 KB
MSXML 6.0 (E)	16,80 KB
Novo 7 Ultra Edition	171,00 KB
NOVO 70 antivirus system	26,00 KB
NOVO 70 Pk v1.1	26,00 KB
Novus 70	21,20 KB
OpenOffice.org 3.0	203,00 KB
OpenOffice.org 3.0 Language Pack (Spanish)	26,70 KB
Sony Audio Module	26,87 KB
Sony Data Module	26,70 KB
Sony Data Module	26,20 KB
Sony DLA	2,70 KB

autónoma "la familia de la" de la "pas" para "El ordenador" para "la familia de la" proceso "de

Programa Naomi

Antonio José Moreno Guerrero-k idatzia
Osteguna, 2008(e)ko martxo(a)ren 06-(e)an 15:54etan



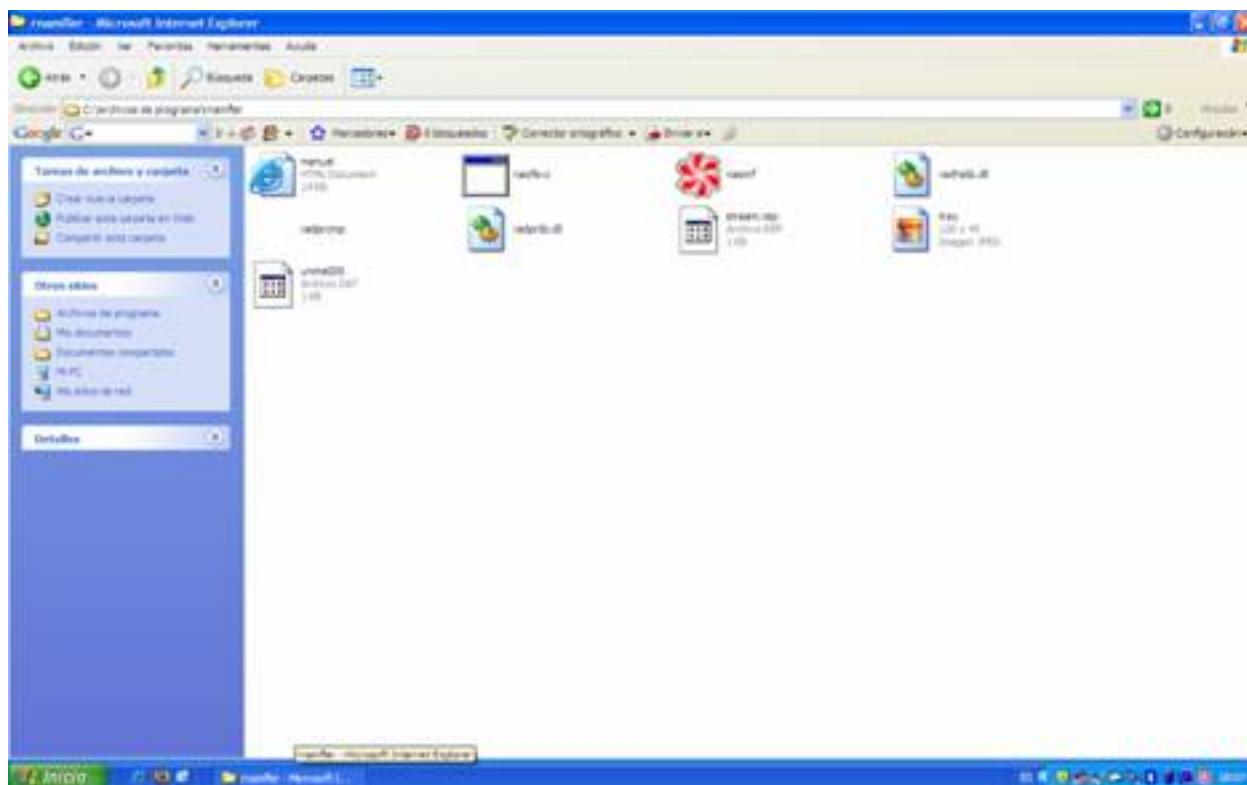
The screenshot shows the Windows Task Manager window titled "Administrador de tareas de Windows". The "Procesos" tab is selected. A table lists various running processes with columns for "Nombre de imagen", "Nombre de usuario", "CPU", and "Uso de ...". The process "naomf.exe" is highlighted. At the bottom, a status bar shows "Procesos: 66", "Uso de CPU: 1%", and "Carga de transacciones: 471M".

Nombre de imagen	Nombre de usuario	CPU	Uso de ...
mspaint.exe	Nono	00	2.260 KB
mysqld-nt.exe	SYSTEM	00	13.436 KB
naofsvc.exe	SYSTEM	00	1.836 KB
naomf.exe	Nono	00	6.904 KB
NMBgMonitor.exe	Nono	00	9.860 KB
NMIndexingServic...	SYSTEM	00	9.572 KB
NMIndexStoreSvr...	Nono	00	18.148 KB
nod32krn.exe	SYSTEM	00	24.560 KB
nod32kui.exe	Nono	00	3.008 KB
Proceso inactivo d...	SYSTEM	99	28 KB
pthostr.exe	Nono	00	4.536 KB
QLBCTRL.exe	Nono	00	5.572 KB
radprcmp.exe	Nono	00	3.540 KB
rundll32.exe	Nono	00	5.740 KB
Scheduler.exe	Nono	00	7.088 KB
services.exe	SYSTEM	00	4.324 KB
smax4pnp.exe	Nono	00	4.552 KB
smss.exe	SYSTEM	00	400 KB
sffire.hin	Nono	00	17.224 KB

Procesos: 66 Uso de CPU: 1% Carga de transacciones: 471M

Programa Naomi

Antonio José Moreno Guerrero-k idatzia
Osteguna, 2008(e)ko martxoa(r)en 06-(e)an 15:54etan



CONCLUSIONES

Las conclusiones a las que podemos llegar después de analizar el programa Naomi son las siguientes:

- Su instalación es muy sencilla.
- Su desinstalación requiere de la clave que sepa el administrador del ordenador.
- No se puede parar el proceso a no ser que se lo ordenemos desde su panel de menú, aunque para ello se requiere de la clave.
 - No se pueden utilizar programas P2P (emule, lphant,□) a no ser que el usuario conozca la contraseña y le de la orden al programa de permitir su uso.
 - Bloquea automáticamente el acceso a páginas no adecuadas para niños.
 - El programa es compatible con el nuevo sistema operativo de Windows Vista.

En definitiva, el programa NAOMI es una herramienta muy útil para los centros educativos, que puede facilitar en gran medida la función del coordinador TIC de velar por los contenidos observados por los alumnos en Internet.