

Descubre este programa de filtrado avanzado de Internet, fácil de usar y totalmente gratis, que supervisa constantemente todas las conexiones de Internet.. **INTRODUCCION**

El hecho de trabajar como coordinador TIC en un centro te hace tener muchas responsabilidades, entre ellas, el control de accesos no deseados a sitios de Internet por parte de los alumnos.

Navegando por uno de esos tantos sitios en Internet, encontré un programa que me permitía bloquear el acceso a sitios no deseados en la web, además de bloquear el uso de programas tales como lphant, emule,... Ese programa se llama Naomi.

Con este documento quiero dar a conocer en qué consiste este programa, como se descarga e instala, sus características y sus peculiaridades.

## ¿EN QUÉ CONSISTE EL PROGRAMA NAOMI?

El programa Naomi, tal y como se indica en su página web y en el documento que trae adjunto la instalación, es "*un programa de filtrado avanzado de Internet, fácil de usar y totalmente gratis, proyectado para familias y padres en particular, que supervisa constantemente todas las conexiones de Internet, protegiendo a los niños de material inadecuado en línea (como contenido obsceno o violento; pornografía y erotismo en forma de imágenes o textos; los sitios que popularizan drogas; sitios de apuestas; terrorismo; propaganda de odio; ocultismo; sectas; blasfemia, etc.)*"

Dentro de las características de la tecnología de filtrado empleadas en el programa Naomi podemos encontrar:

- *Análisis heurístico capaz de reconocer sitios nuevos automáticamente.*
- *Análisis semántico del contenido de páginas web y el análisis de sus direcciones y enlaces.*
- *Reconocimiento de las principales lenguas.*
- *Reconocimiento de las etiquetas del sistema [ICRA](#).*
- *La monitorización no está limitada a sitios web, sino que cubre todo el tráfico local de Internet.*
- *Trabaja con cualquier aplicación de software, y no cambian sus ajustes.*
- *Protegido por contraseña (la contraseña es elegida por el usuario durante la instalación).*

## Programa Naomi

Escrito por Antonio José Moreno Guerrero  
Jueves, 06 de Marzo de 2008 15:54

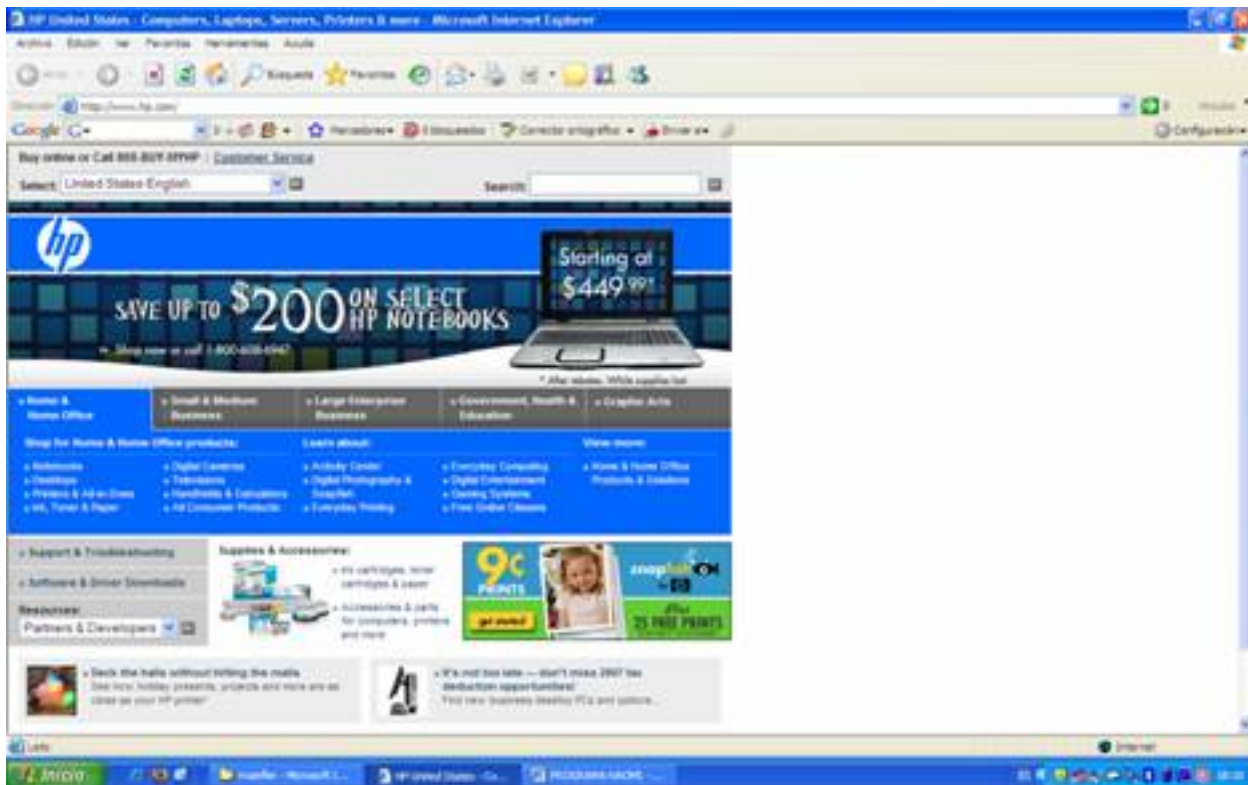
---

- *La interfaz de usuario es extremadamente fácil de usar.*
- *No requiere de configuración.*
- *Puede ser usado sobre conexiones lentas (ya que no realiza ninguna transmisión en segundo plano y no tiene que ponerse en contacto con sitios, proxies, bases de datos, etc.)*

Pero, ¿cómo actúa realmente el programa NAOMI?, pues muy sencillo, si nosotros ponemos en la barra de google "sexo" la página web saltará automáticamente, sacándonos del programa que estemos utilizando para navegar por Internet. En otros casos, si ponemos "puta" en la barra de google, podremos acceder a las páginas encontradas por el navegador, pero en el momento que queramos introducirnos en alguna página web donde aparezcan textos obscenos, imágenes inadecuadas, , pasará como lo indicado anteriormente.

El ejemplo gráfico sería el siguiente:

Primero aparece la dirección web que tengamos predeterminada.





## Programa Naomi

Escrito por Antonio José Moreno Guerrero  
Jueves, 06 de Marzo de 2008 15:54

---



A continuación veremos el proceso de descarga e instalación.

### **PROCESO DE DESCARGA E INSTALACIÓN**

Lo primero que debemos hacer es irnos a la página oficial del programa: <http://www.naomifilter.org/spanish.html>,

desde allí podremos descargarnos la última versión del programa (aunque también lo podremos hacer desde el buscador de google). En este caso nosotros nos bajaremos la versión 3.2.90.

# Programa Naomi

Escrito por Antonio José Moreno Guerrero  
Jueves, 06 de Marzo de 2008 15:54



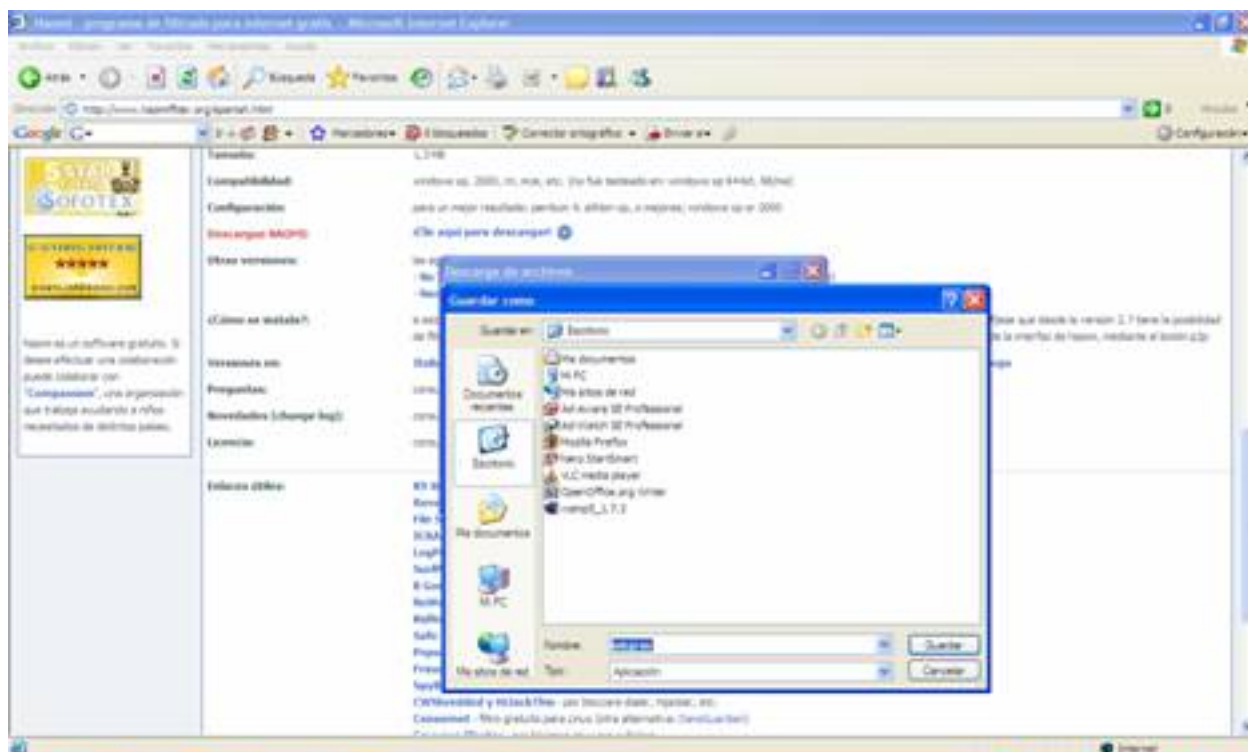
Le podemos dar a guardar o ejecutar. En este caso nosotros le daremos a guardar



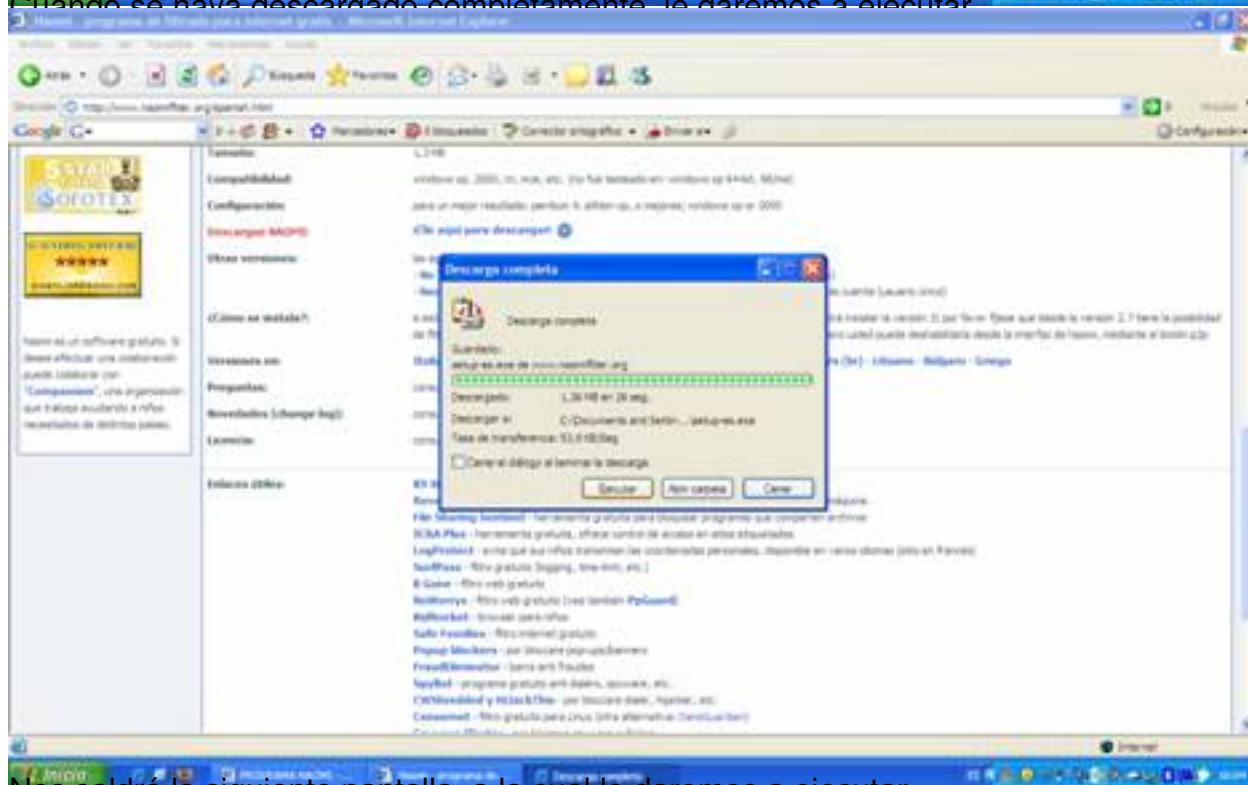
Programa ejecutable a falta de otros en el escritorio, ya que una vez que hayamos instalado el

# Programa Naomi

Escrito por Antonio José Moreno Guerrero  
Jueves, 06 de Marzo de 2008 15:54



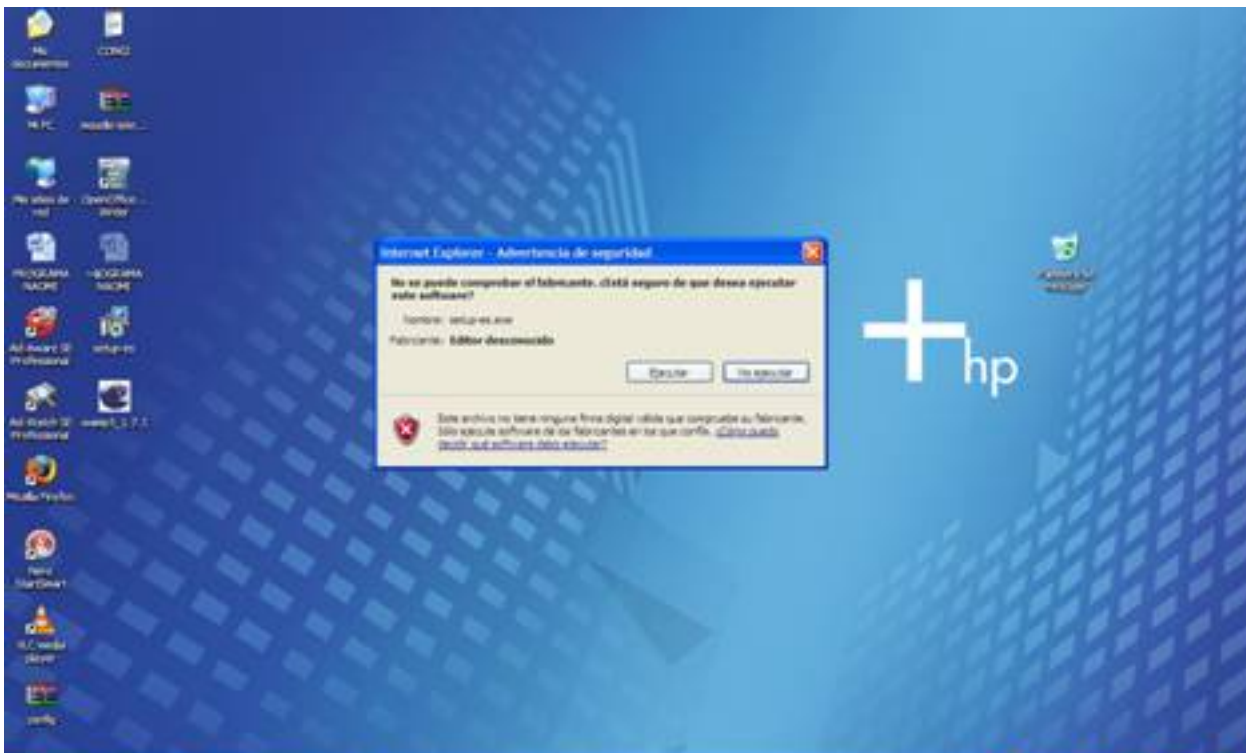
Cuando se haya descargado completamente, le daremos a ejecutar



Nos saldrá la siguiente pantalla, a la cual le daremos a ejecutar.

# Programa Naomi

Escrito por Antonio José Moreno Guerrero  
Jueves, 06 de Marzo de 2008 15:54



Antes de debermos comenzar la instalación del programa en nuestro ordenador,



Antes de seguir que el programa está listo para instalar, lo único que debemos hacer es darle al

# Programa Naomi

Escrito por Antonio José Moreno Guerrero  
Jueves, 06 de Marzo de 2008 15:54



Siempre que se abre el navegador se muestra la página de inicio de la red de Colombia termina el

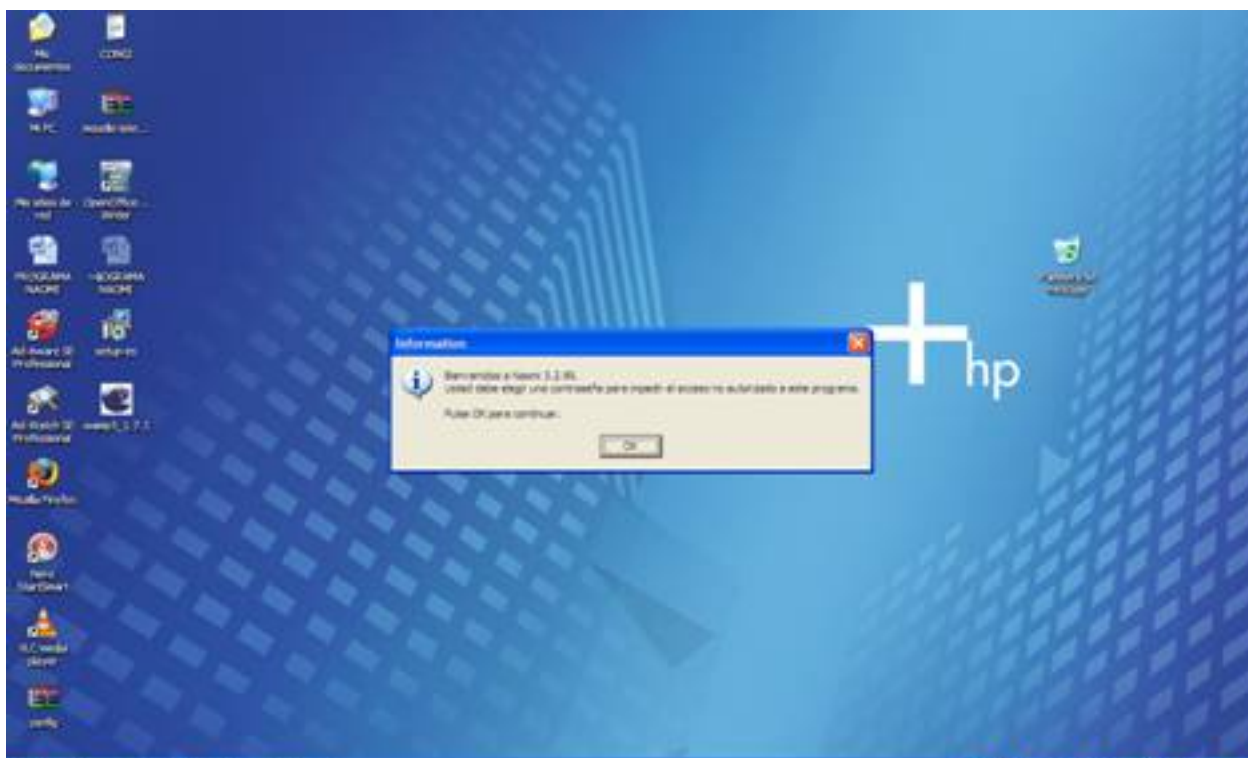


Estado de la legislación para el uso de la red de Colombia en la página 10. Si se instala el programa

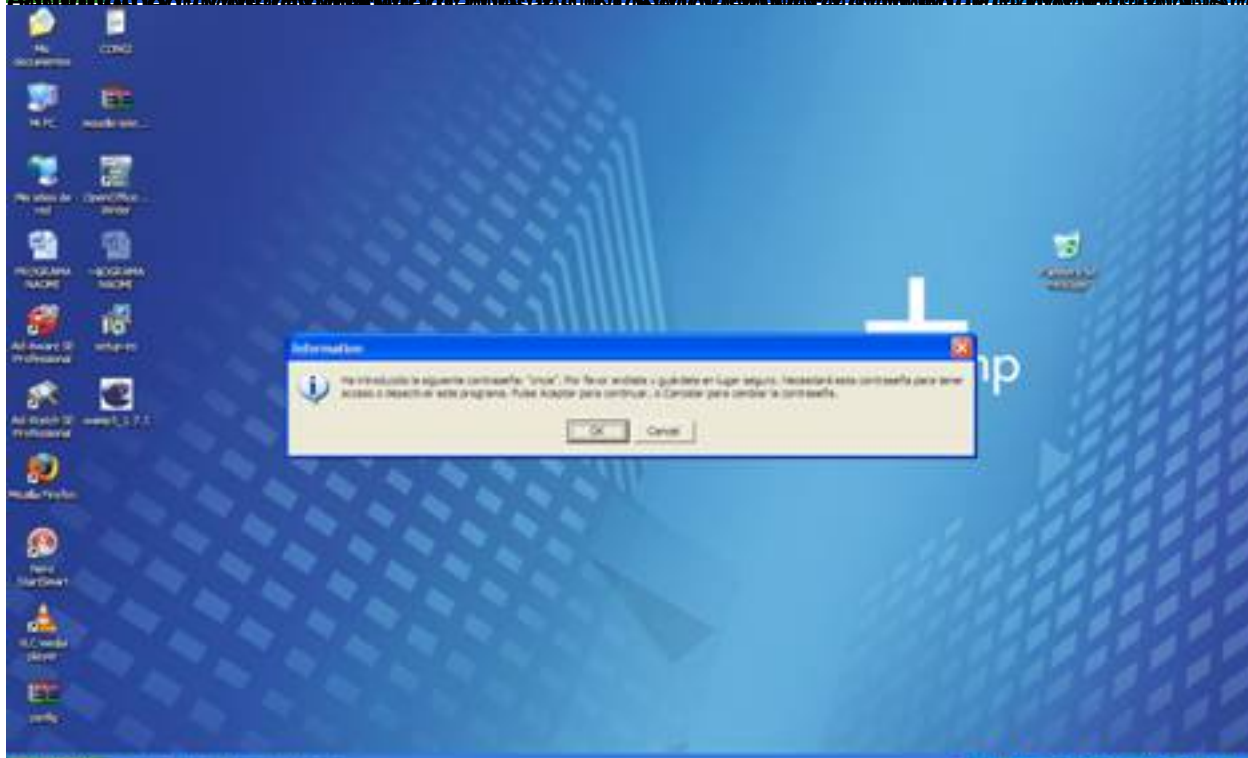


# Programa Naomi

Escrito por Antonio José Moreno Guerrero  
Jueves, 06 de Marzo de 2008 15:54



El botón de la barra de tareas con forma de flor es el icono de inicio del programa Naomi. Si pulsamos



Señala que el programa Naomi se instala en la carpeta de programas de todos los usuarios, es decir, en el programa de instalación de Naomi se debe de pulsar dos veces sobre el icono que nos

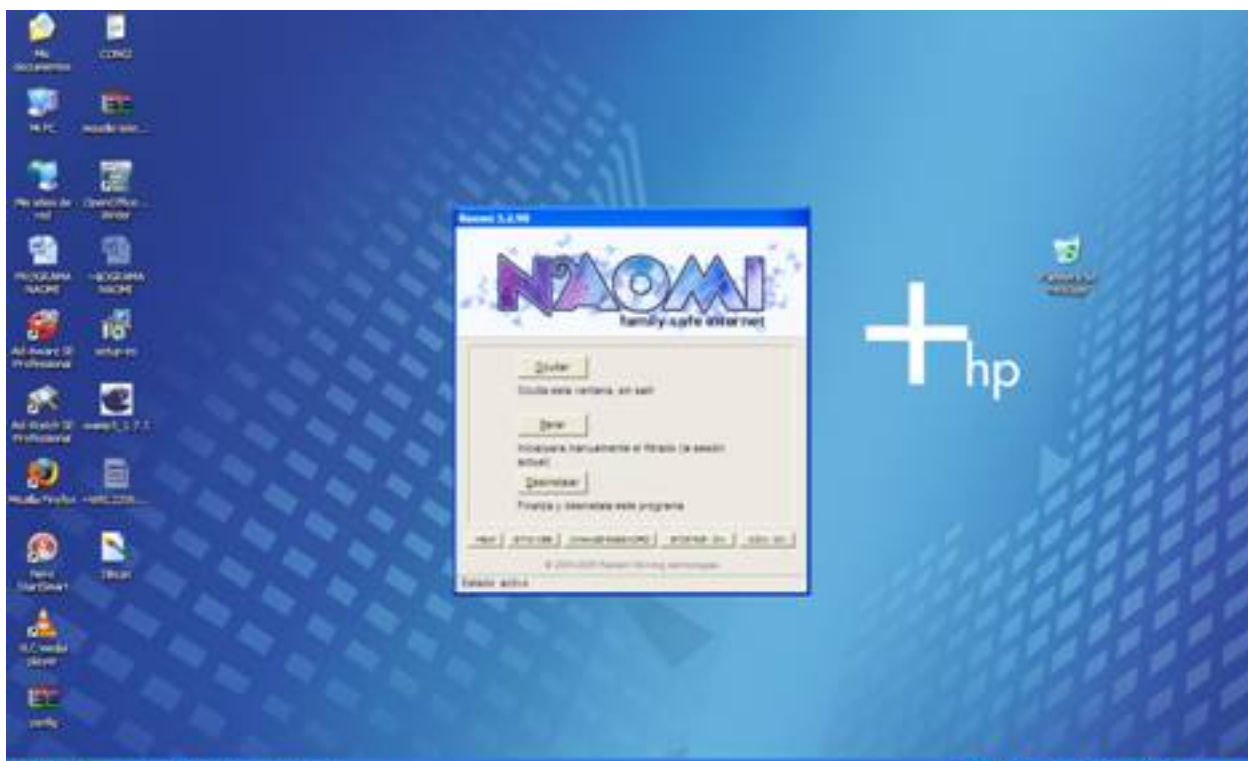
## CARACTERÍSTICAS DEL PROGRAMA

Para poder introducirnos dentro del programa NAOMI debemos de pulsar dos veces sobre el icono que hay en la barra de tareas con forma de flor.



# Programa Naomi

Escrito por Antonio José Moreno Guerrero  
Jueves, 06 de Marzo de 2008 15:54



Si el usuario quiere que el filtro de programación se active automáticamente, puede hacerlo desde



ordenando el botón "Parar"; la acción de filtrado de programación se activa automáticamente hasta que el

## Programa Naomi

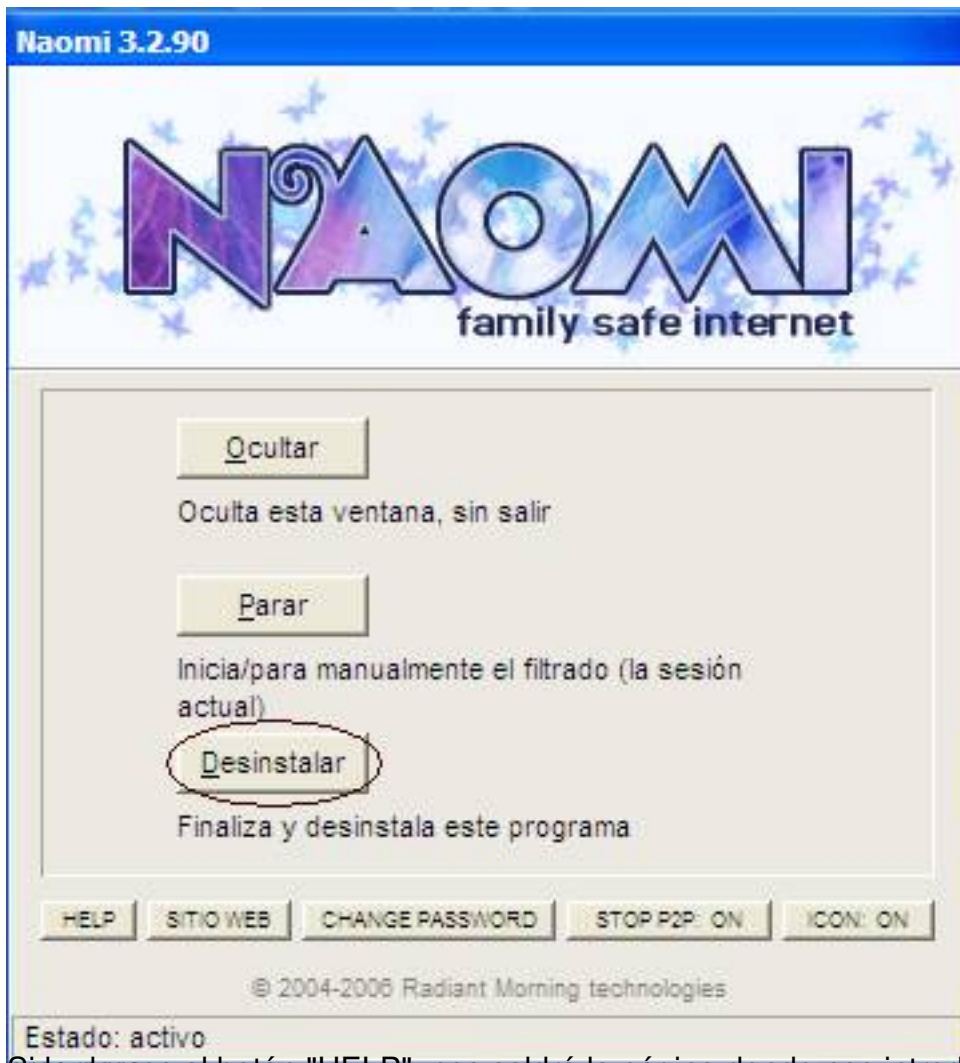
Escrito por Antonio José Moreno Guerrero  
Jueves, 06 de Marzo de 2008 15:54



Quitar botón "Desinstalar" desinstala el programa del ordenador. Pero ojo, esta es la

## Programa Naomi

Escrito por Antonio José Moreno Guerrero  
Jueves, 06 de Marzo de 2008 15:54



Si hacemos clic al botón "HELP", nos saldrá la página donde nos introduce y nos explica un poco el

# Programa Naomi

Escrito por Antonio José Moreno Guerrero  
Jueves, 06 de Marzo de 2008 15:54

The image shows two overlapping screenshots. The top one is the Naomi 3.2.90 application window, which has a blue title bar and a light-colored main area. At the top, it says 'Naomi 3.2.90' and features a large, stylized 'NAOMI' logo with 'family safe internet' written below it. The main area contains three buttons: 'Ocultar' (with the description 'Oculta esta ventana, sin salir'), 'Parar' (with 'Inicia/para manualmente el filtrado (la sesión actual)'), and 'Desinstalar' (with 'Finaliza y desinstala este programa'). Below these are five smaller buttons: 'HELP' (circled in red), 'SITIO WEB', 'CHANGE PASSWORD', 'STOP P2P: ON', and 'ICON: ON'. At the bottom, it says '© 2004-2006 Radiant Morning technologies' and 'Estado: activo'. The bottom screenshot shows a Microsoft Internet Explorer browser window displaying the Naomi 3.0 website. The page title is 'NAOMI 3.0 (es) family-safe internet'. It includes a table of contents with links for 'Introducción', 'Instalando y desinstalando', 'Interfaz de usuario', 'Precauciones de uso', 'Notas finales', and 'Licencia'. The 'Introducción' section begins with the text: 'Naomi 3.0 es un programa de filtrado avanzado de Internet, fácil de usar y totalmente gratis, proyectado para familias y padres en particular.'

Queremos agradecer al PLO MEB para poder usar la página web del programa, la misma en la

## Programa Naomi

Escrito por Antonio José Moreno Guerrero  
Jueves, 06 de Marzo de 2008 15:54



Si en el programa "CHANGE PASSWORD" podremos cambiar la contraseña que teníamos

## Programa Naomi

Escrito por Antonio José Moreno Guerrero  
Jueves, 06 de Marzo de 2008 15:54





## Programa Naomi

Escrito por Antonio José Moreno Guerrero  
Jueves, 06 de Marzo de 2008 15:54



El programa Naomi es un software de seguridad que protege a los niños de los peligros de Internet. El programa Naomi es un software de seguridad que protege a los niños de los peligros de Internet.

## Programa Naomi

Escrito por Antonio José Moreno Guerrero  
Jueves, 06 de Marzo de 2008 15:54



El programa no se puede desinstalar desde el panel de control, ya que la aplicación no se encuentra.

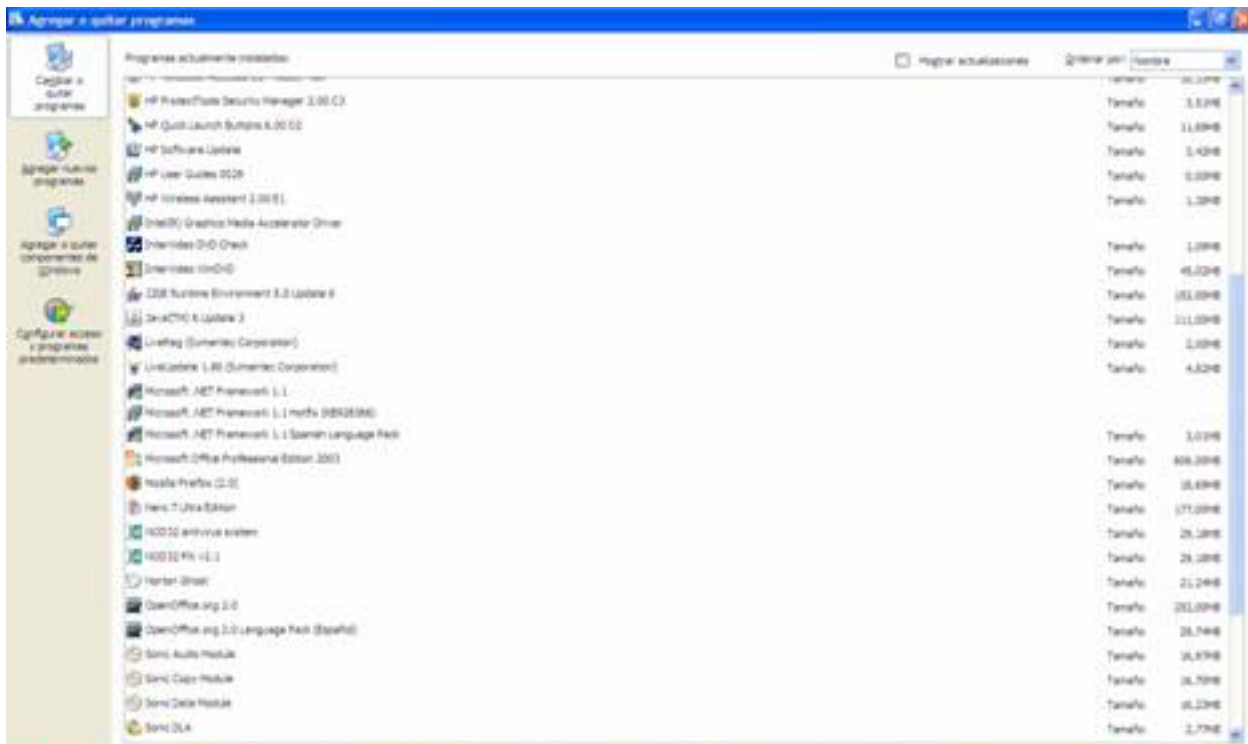
### ASPECTOS QUE LE DAN CALIDAD A NAOMI

Analizando todas las posibilidades del programa, he podido comprobar las siguientes peculiaridades:

- El programa no se puede desinstalar desde el panel de control, ya que la aplicación no se encuentra.

# Programa Naomi

Escrito por Antonio José Moreno Guerrero  
Jueves, 06 de Marzo de 2008 15:54



Programas actualmente instalados

Programa	Tamaño
HP Process Data Security Manager 3.00 CD	36,00 KB
HP Quick Launch Buttons 6.00 CD	3,5 KB
HP Software Update	11,89 KB
HP User Guides CD2	5,43 KB
HP Wireless Assistant 2.00 E1	0,03 KB
Intel(R) Graphics Media Accelerator Driver	1,20 KB
Intermedia D-D Check	1,09 KB
Intermedia i-rod	45,02 KB
IBM Business Environment 8.0 Update 8	103,00 KB
Intel(R) i Update 3	111,00 KB
Live!ing (Symantec Corporation)	2,00 KB
Live!Update 1.00 (Symantec Corporation)	4,82 KB
Microsoft .NET Framework 1.1	
Microsoft .NET Framework 1.1 x64 (X86) (642238)	
Microsoft .NET Framework 1.1 Spanish Language Pack	
Microsoft Office Professional Edition 2003	608,00 KB
MSN Messenger (2.0)	16,89 KB
Nero 7 Ultra Edition	171,00 KB
MSN Messenger System	26,00 KB
MSN Messenger v1.1	26,00 KB
Hotmail Mail	21,24 KB
OpenOffice.org 3.0	203,00 KB
OpenOffice.org 3.0 Language Pack (Spanish)	26,74 KB
Sony Audio Module	26,97 KB
Sony Data Module	16,70 KB
Sony Data Module	16,23 KB
Sony SLA	2,75 KB

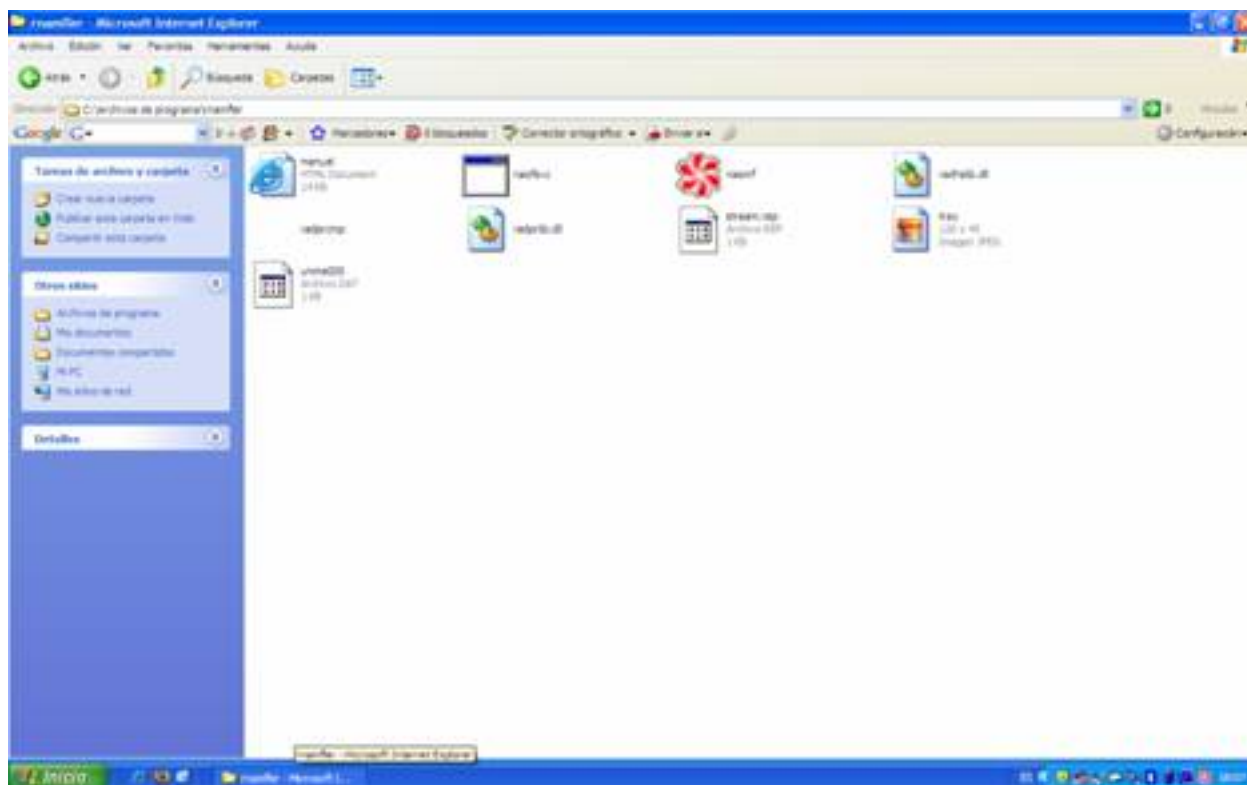
autor de "El mundo de la informática" para "El mundo de la informática" por el proceso de



## Programa Naomi

Escrito por Antonio José Moreno Guerrero  
Jueves, 06 de Marzo de 2008 15:54

---



## CONCLUSIONES

Las conclusiones a las que podemos llegar después de analizar el programa Naomi son las siguientes:

- Su instalación es muy sencilla.
- Su desinstalación requiere de la clave que sepa el administrador del ordenador.
- No se puede parar el proceso a no ser que se lo ordenemos desde su panel de menú, aunque para ello se requiere de la clave.
  - No se pueden utilizar programas P2P (emule, lphant,□) a no ser que el usuario conozca la contraseña y le de la orden al programa de permitir su uso.
  - Bloquea automáticamente el acceso a páginas no adecuadas para niños.
  - El programa es compatible con el nuevo sistema operativo de Windows Vista.

En definitiva, el programa NAOMI es una herramienta muy útil para los centros educativos, que puede facilitar en gran medida la función del coordinador TIC de velar por los contenidos observados por los alumnos en Internet.