

MOODLE (1)

Written by Antonio José Moreno
Friday, 26 October 2007 10:09

There are no translations available.

Aprende a través de la primera entrega de este tutorial a instalar y configurar este gestor de cursos libre...

MOODLE

1.- Introducción.

En este trabajo he tratado de llevar a cabo la evaluación de la plataforma Moodle.

Moodle es considerado como un sistema de gestión de cursos libre (course management system CMS) que ayuda a los educadores a crear comunidades de aprendizaje en línea.

Éste fue creado por Martin Dougiamas, quien era el administrador de WebCT en la Universidad Tecnológica de Curtin, y se basó en las ideas del constructivismo en pedagogía que afirman que el conocimiento se construye en la mente del estudiante en lugar de ser transmitido sin cambios a partir de libros o enseñanzas. Un profesor que opera desde este punto de vista crea un ambiente centrado en el estudiante que le ayuda a construir ese conocimiento con base en sus habilidades y conocimientos propios en lugar de simplemente publicar y transmitir la información que se considera que los estudiantes deben conocer.

La primera versión de la herramienta apareció el 20 de agosto de 2002 y, a partir de allí han aparecido nuevas versiones de forma regular. Hasta diciembre de 2006, la base de usuarios registrados incluye más de 19.000 sitios en todo el mundo y está traducido a más de 60 idiomas. El sitio más grande dice tener más de 170.000 estudiantes.

A continuación veremos la instalación de la plataforma Moodle en red y sus funciones a nivel docente y discente. En una primera parte analizaremos la instalación del servidor Wamp5_1.6.6. y a continuación el de la plataforma Moodle en nuestro servidor. En una segunda parte veremos los distintos pasos que debemos de seguir para elaborar un curso mediante la plataforma, conociendo todas sus posibilidades.

2.- Moodle.

2.1.- Instalación de Moodle en red

Primero tenemos que instalar un paquete php, msql y apache en nuestro ordenador. Para ello instalaremos un programa que nos lo instalará de forma global , como es el wamp5_1.6.6..

MOODLE (1)

Written by Antonio José Moreno
Friday, 26 October 2007 10:09

Pinchamos en el icono



Le damos a siguiente en la siguiente ventana

MOODLE (1)

Written by Antonio José Moreno
Friday, 26 October 2007 10:09



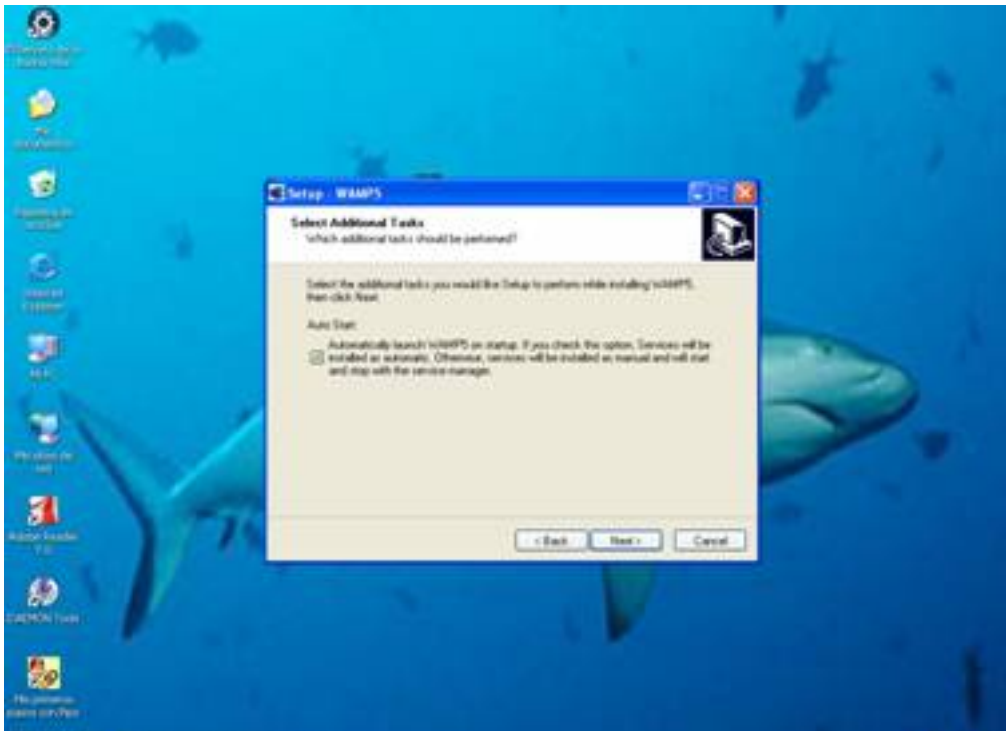
Le damos a siguiente



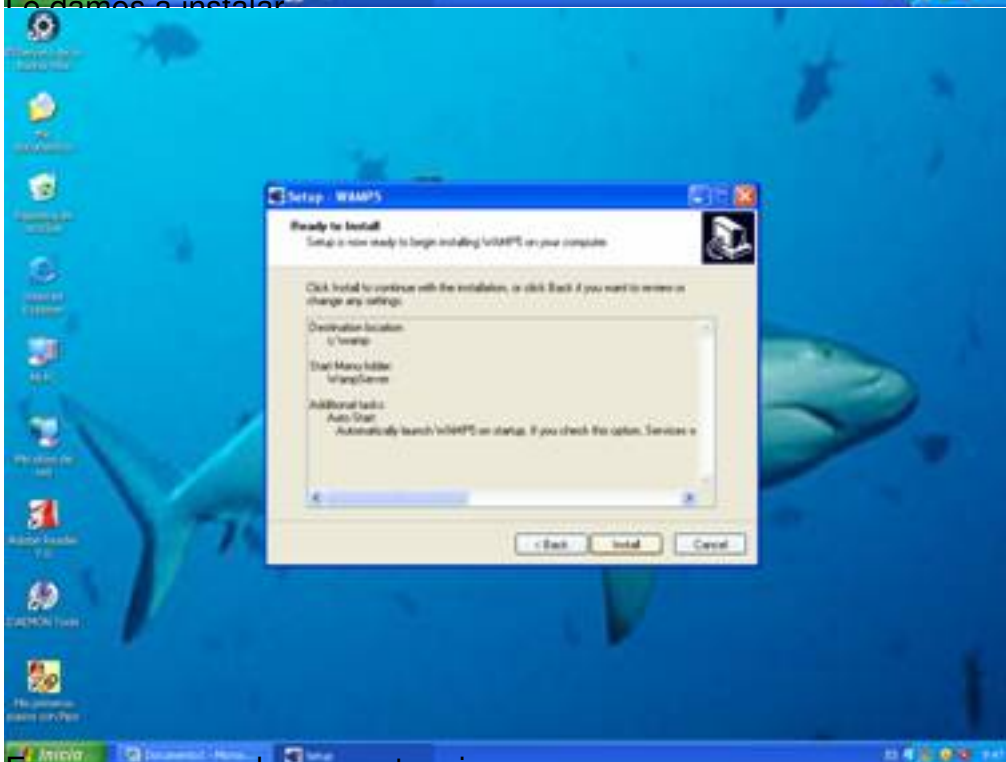
En la siguiente ventana, podemos auto-start, para que el servidor se nos active solo.

MOODLE (1)

Written by Antonio José Moreno
Friday, 26 October 2007 10:09



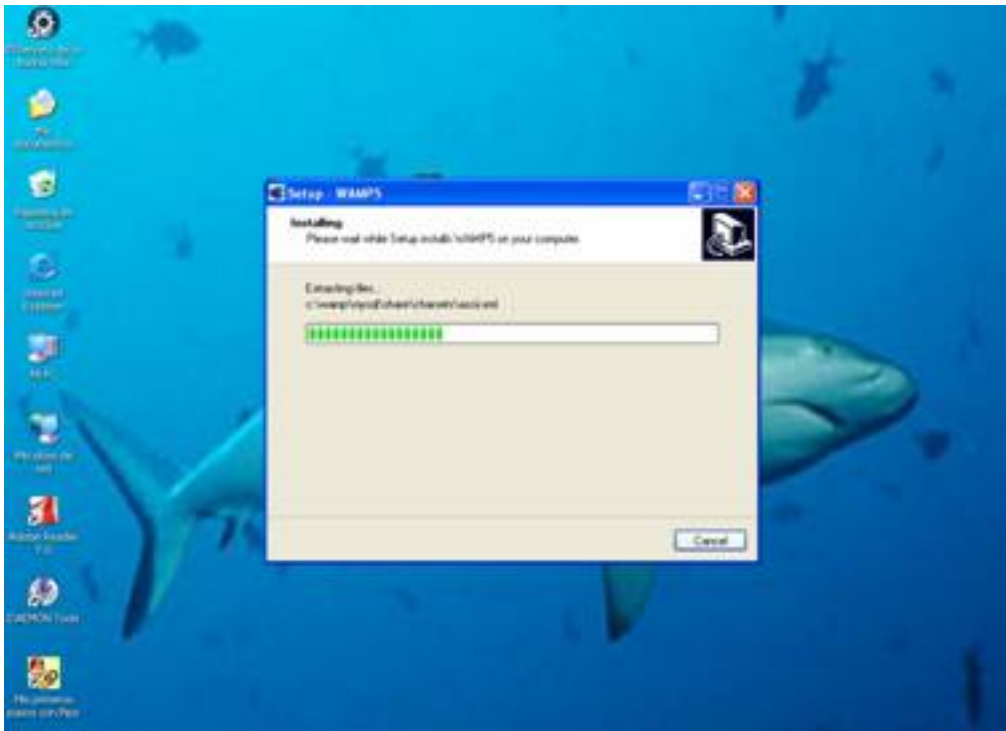
Le damos a instalar



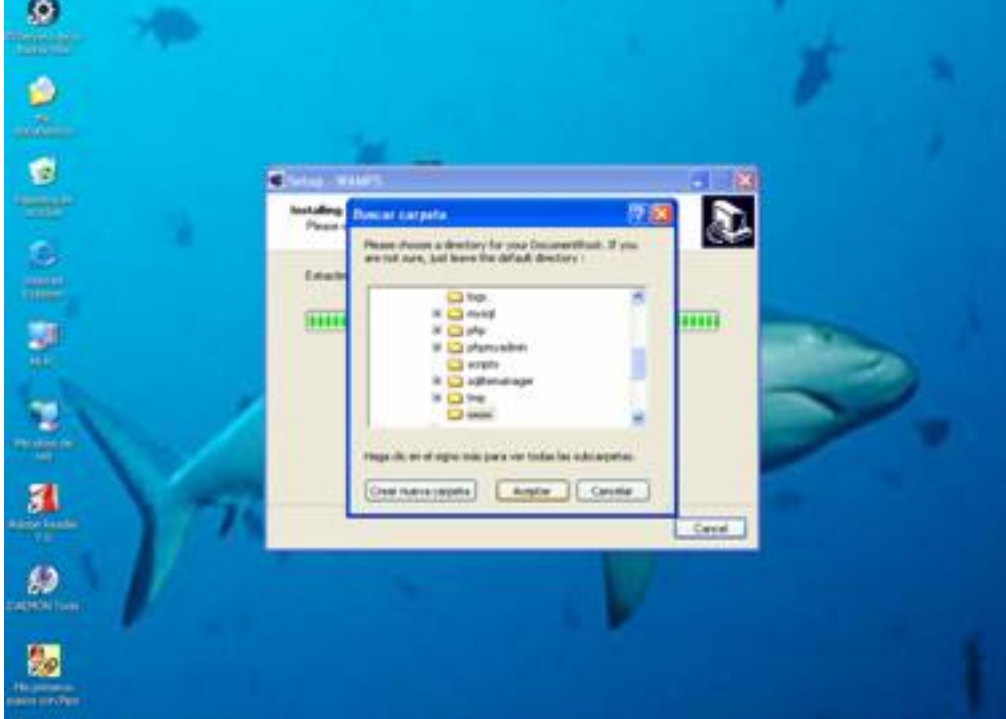
Esperamos que el proceso termine

MOODLE (1)

Written by Antonio José Moreno
Friday, 26 October 2007 10:09



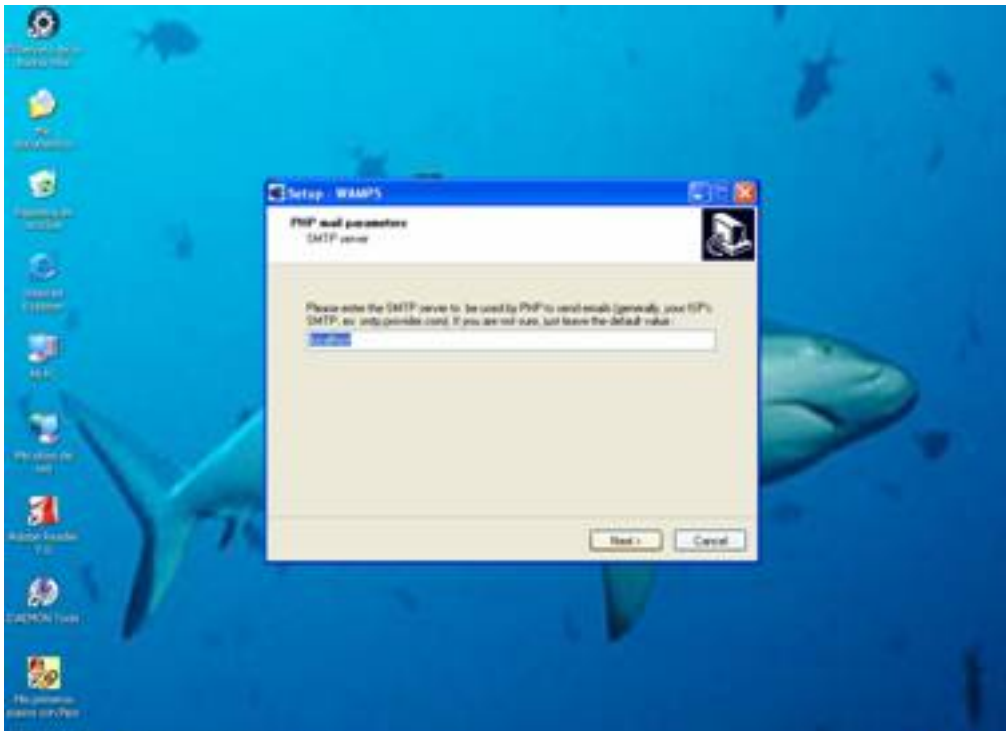
Me quedará la ruta donde se instalará, nosotras la dejamos por defecto.



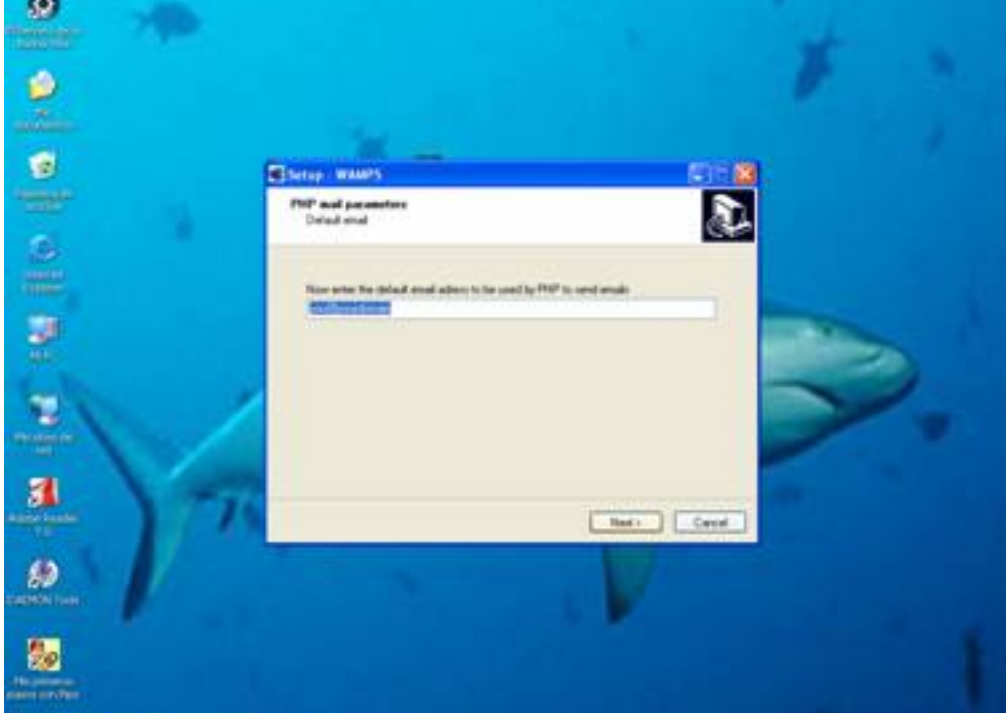
Dejamos el nombre que viene por defecto, `localhost`, y le damos a siguiente:

MOODLE (1)

Written by Antonio José Moreno
Friday, 26 October 2007 10:09



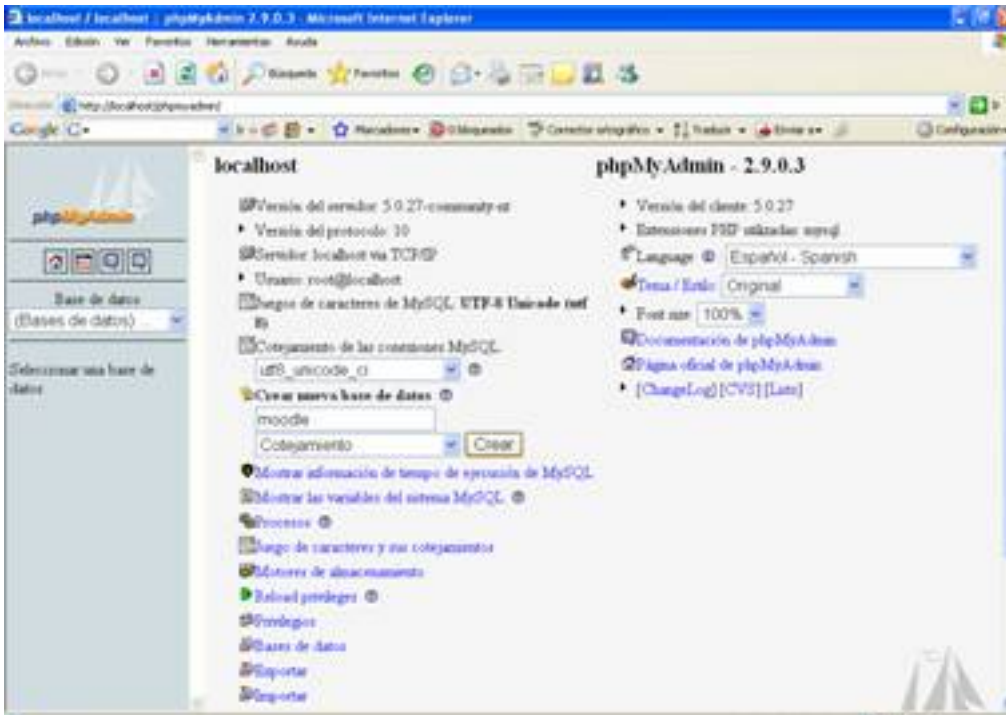
Seguimos dando a siguiente y dejando por defecto las opciones que nos salen:



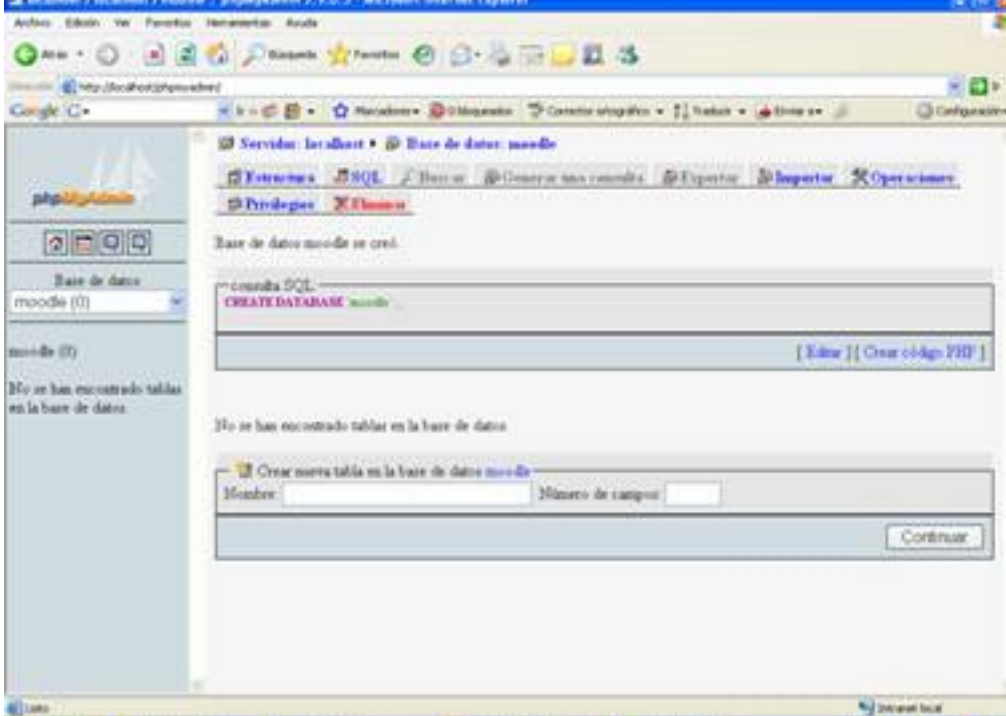
Utilizamos el ejecutor Explorer, como navegador para hacer visible nuestro servidor wamp, y le

MOODLE (1)

Written by Antonio José Moreno
Friday, 26 October 2007 10:09



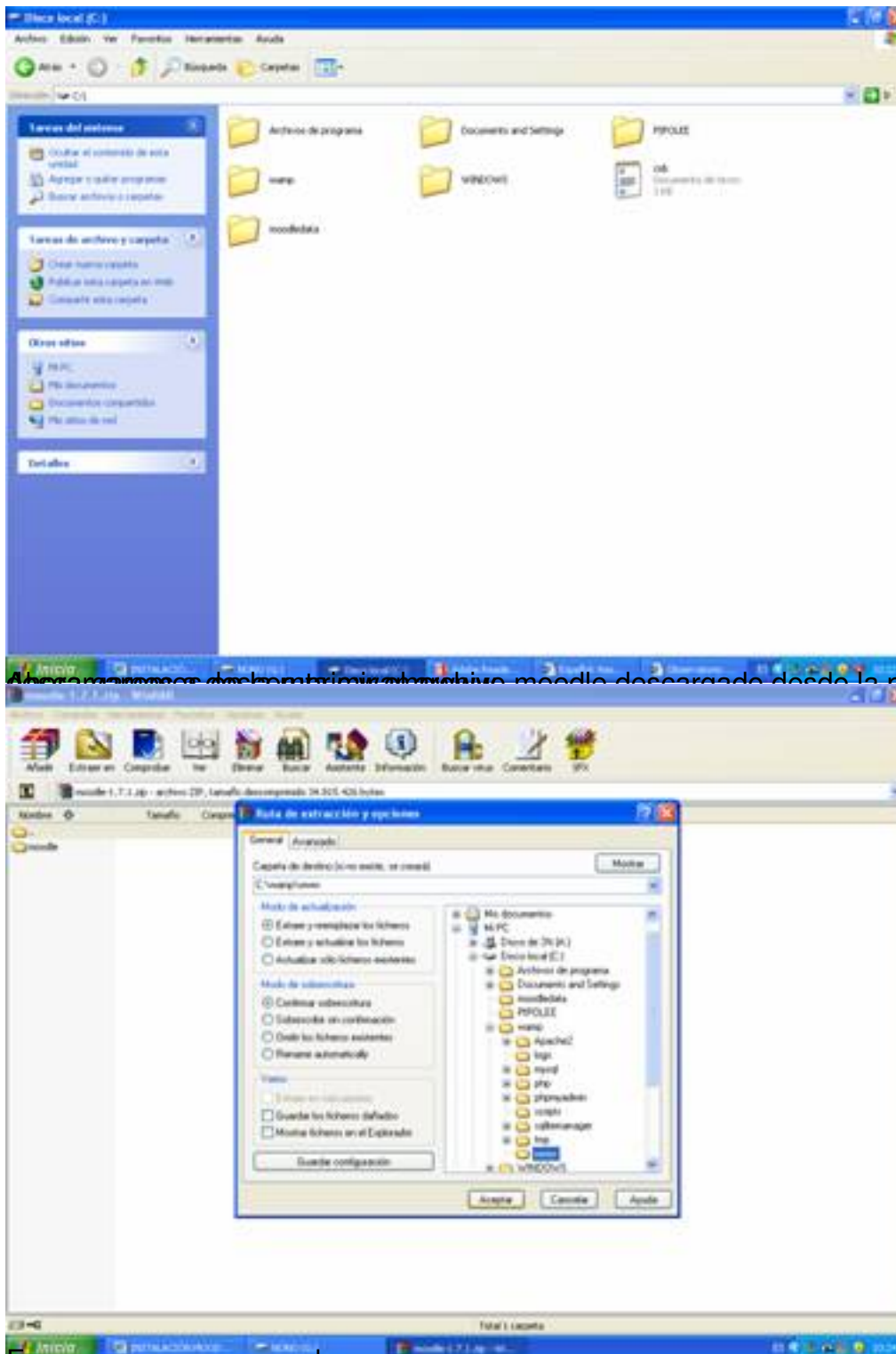
Verificar la creación de la base de datos moodle en el servidor de destino. En el campo de destino se debe seleccionar la sección de datos lo



primero instalar el servidor de destino y asegurarse de que el servidor de destino tiene los requisitos necesarios para instalar moodle, en este caso

MOODLE (1)

Written by Antonio José Moreno
Friday, 26 October 2007 10:09



Algunos programas de Internet permiten descargar moodle desde la página oficial, y los

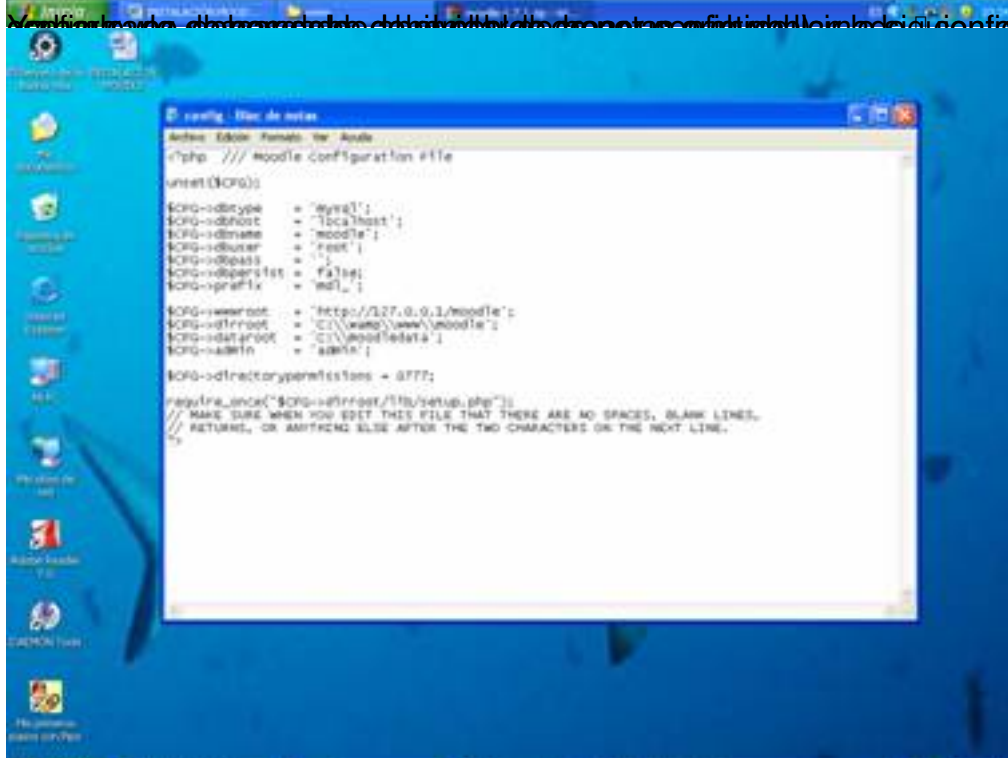
Esperamos que se nos descargue

MOODLE (1)

Written by Antonio José Moreno
Friday, 26 October 2007 10:09



(NOTA) Para la hora de



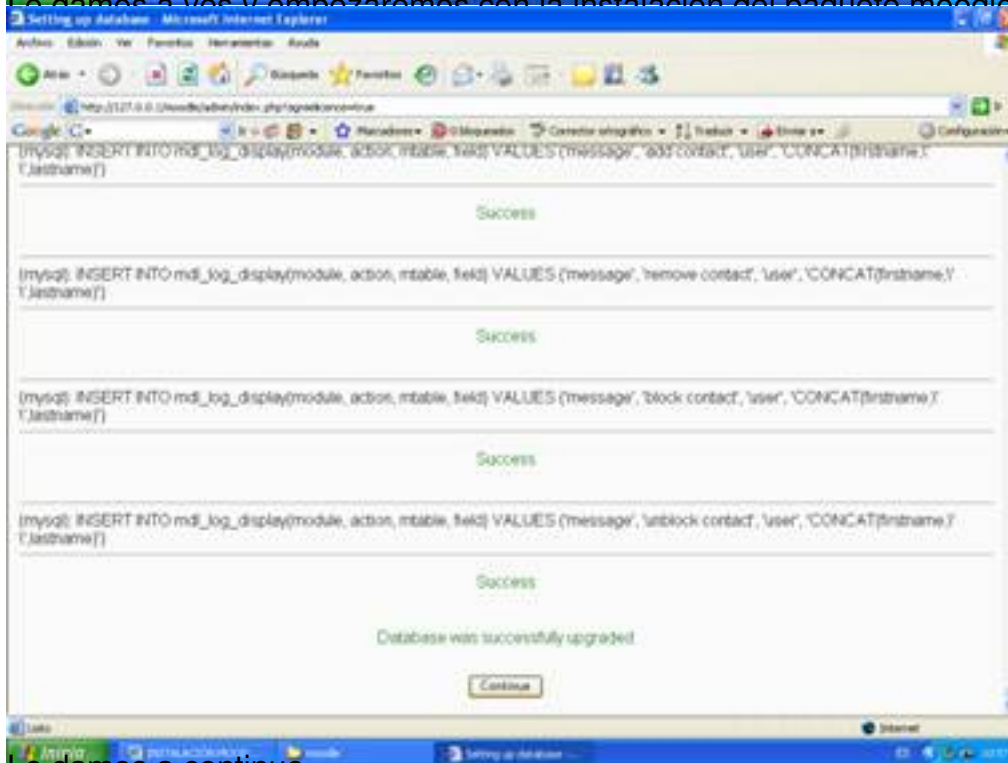
de

MOODLE (1)

Written by Antonio José Moreno
Friday, 26 October 2007 10:09



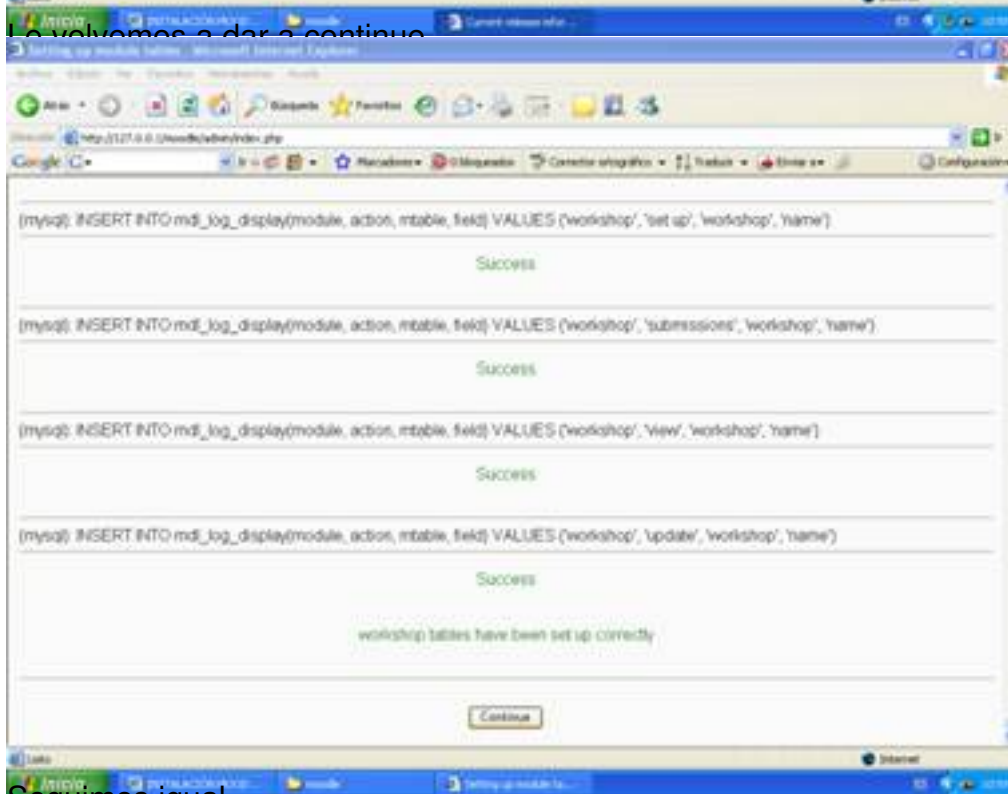
Le damos a yes y empezamos con la instalación del paquete moodle en nuestro ordenador.



Le damos a continue

MOODLE (1)

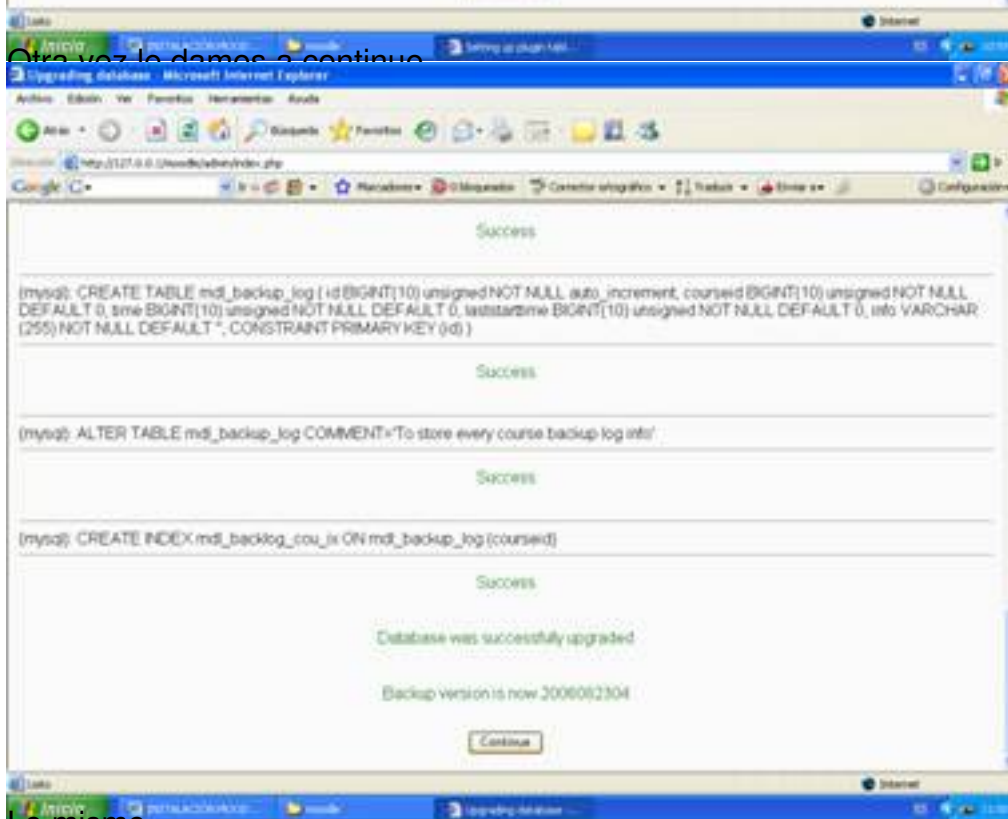
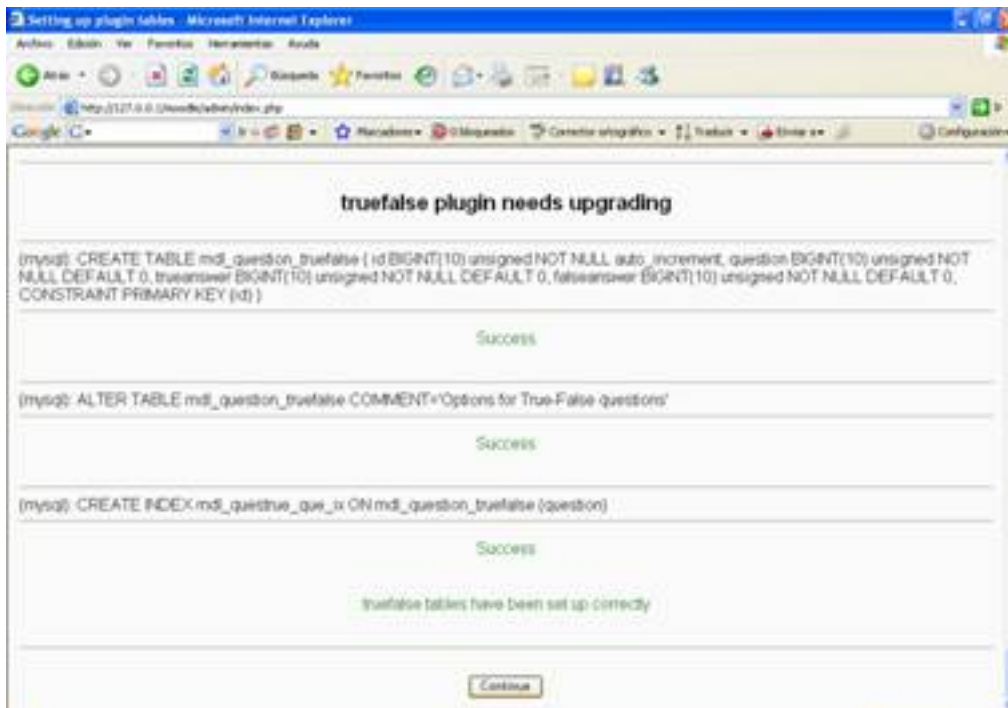
Written by Antonio José Moreno
Friday, 26 October 2007 10:09



Seguimos igual

MOODLE (1)

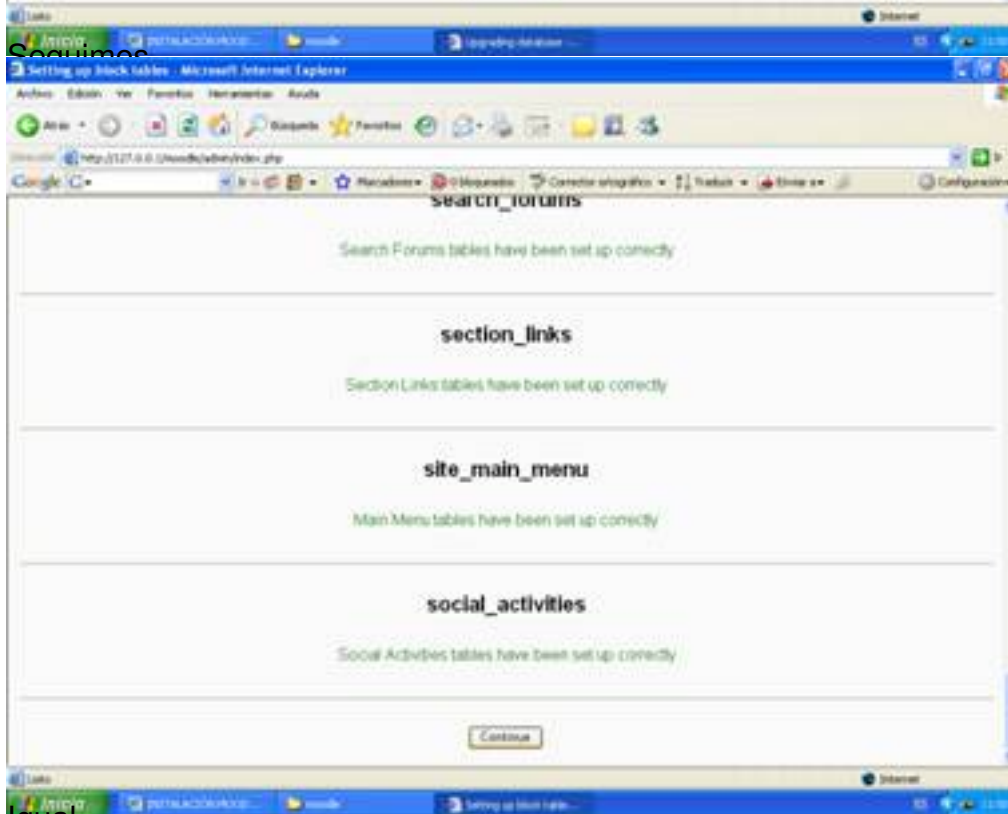
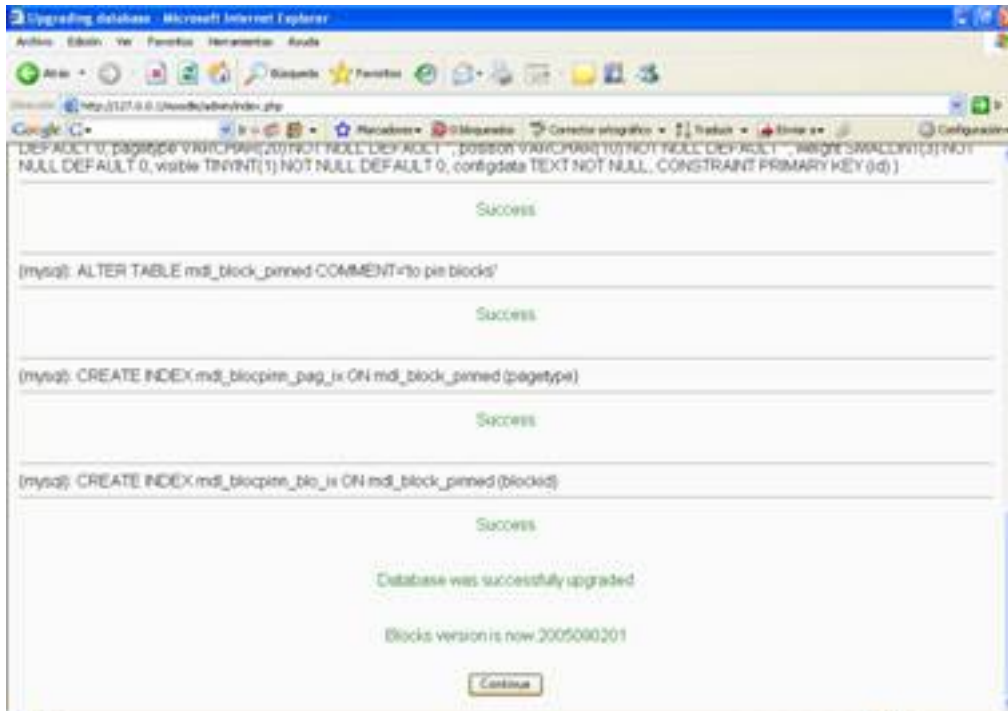
Written by Antonio José Moreno
Friday, 26 October 2007 10:09



Lo mismo

MOODLE (1)

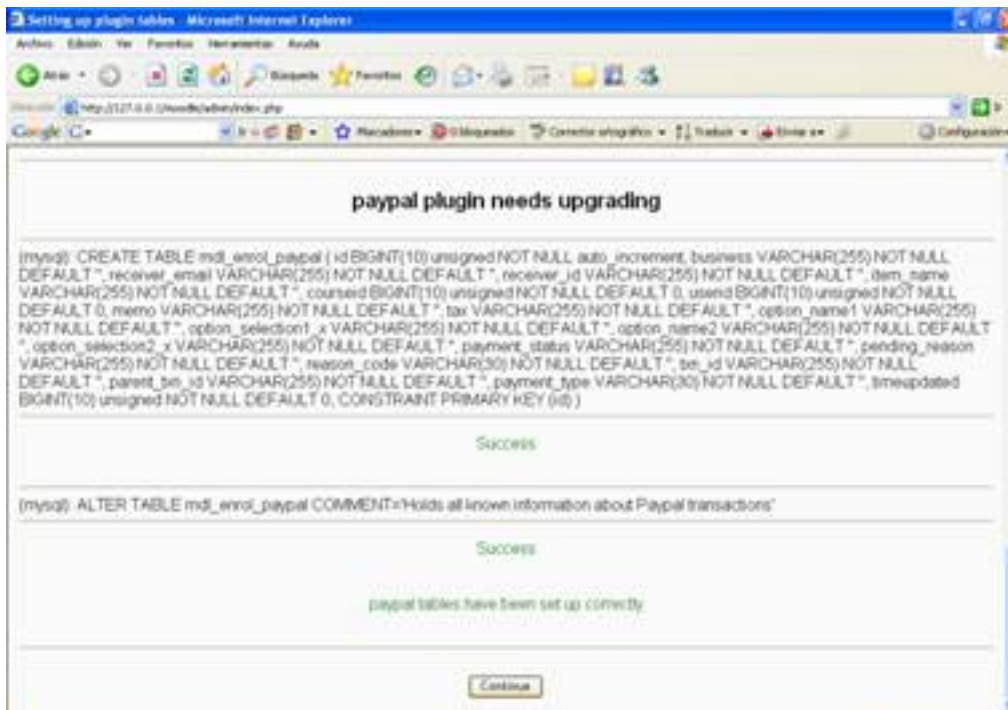
Written by Antonio José Moreno
Friday, 26 October 2007 10:09



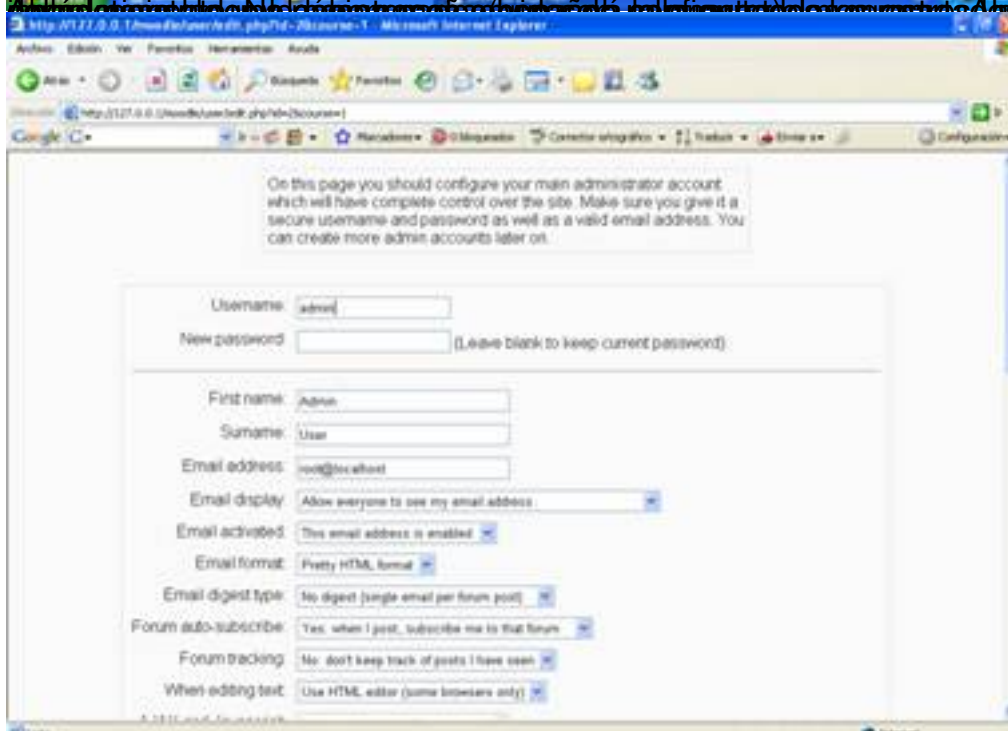
Igual

MOODLE (1)

Written by Antonio José Moreno
Friday, 26 October 2007 10:09



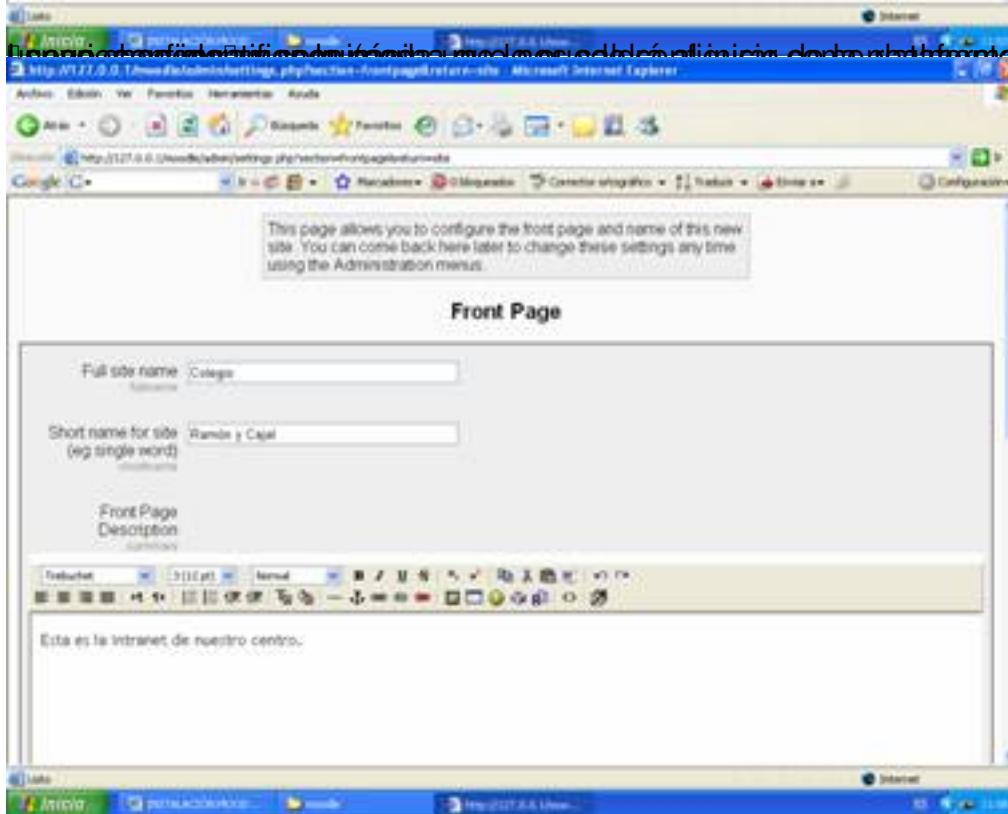
Al hacer clic en el botón "Continue" se muestra la siguiente pantalla:



Cuando ya hayamos rellenado todo, se damos a "update profile" y seguimos

MOODLE (1)

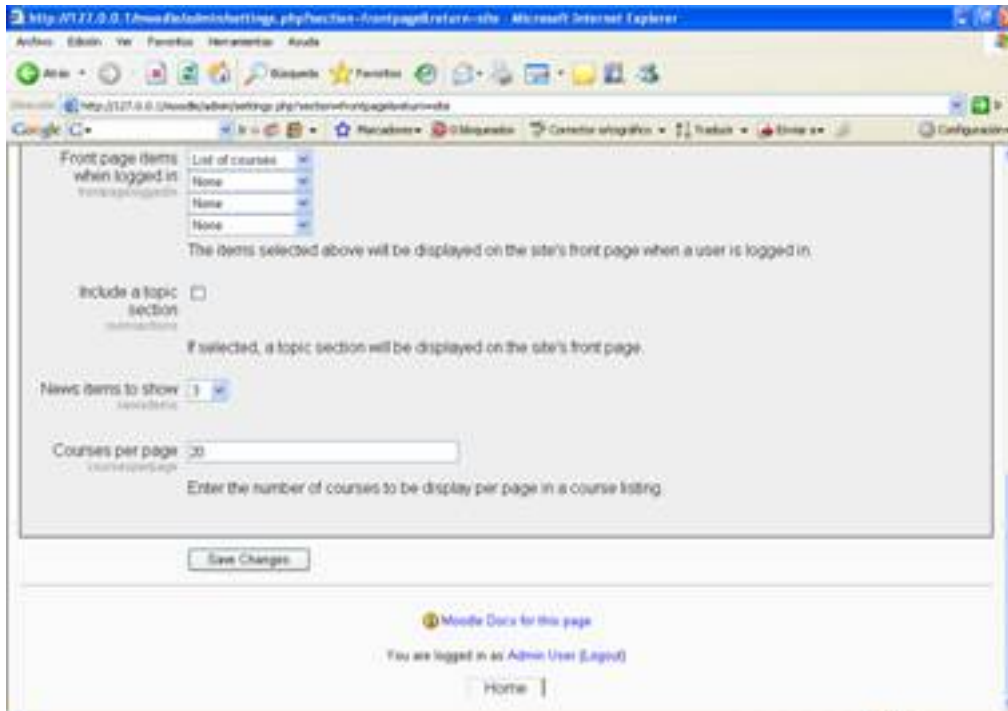
Written by Antonio José Moreno
Friday, 26 October 2007 10:09



desede beato dssa

MOODLE (1)

Written by Antonio José Moreno
Friday, 26 October 2007 10:09



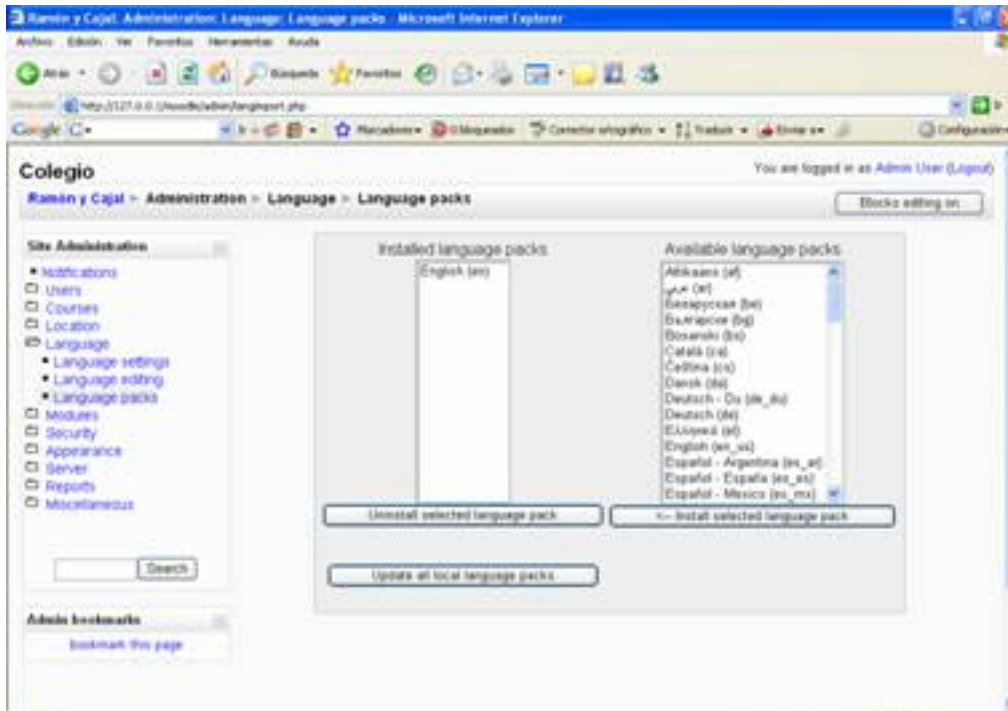
Ya hemos instalado el programa moodle en nuestro ordenador



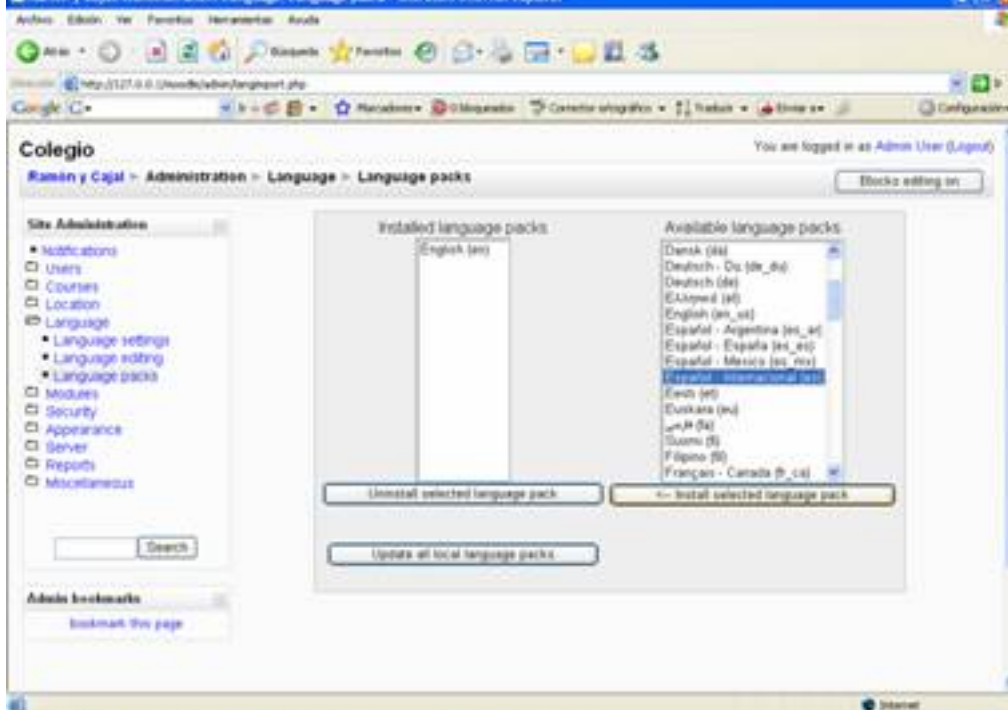
Actualmente estoy configurando el idioma, que para el momento me he decidido a ponerlo en español

MOODLE (1)

Written by Antonio José Moreno
Friday, 26 October 2007 10:09



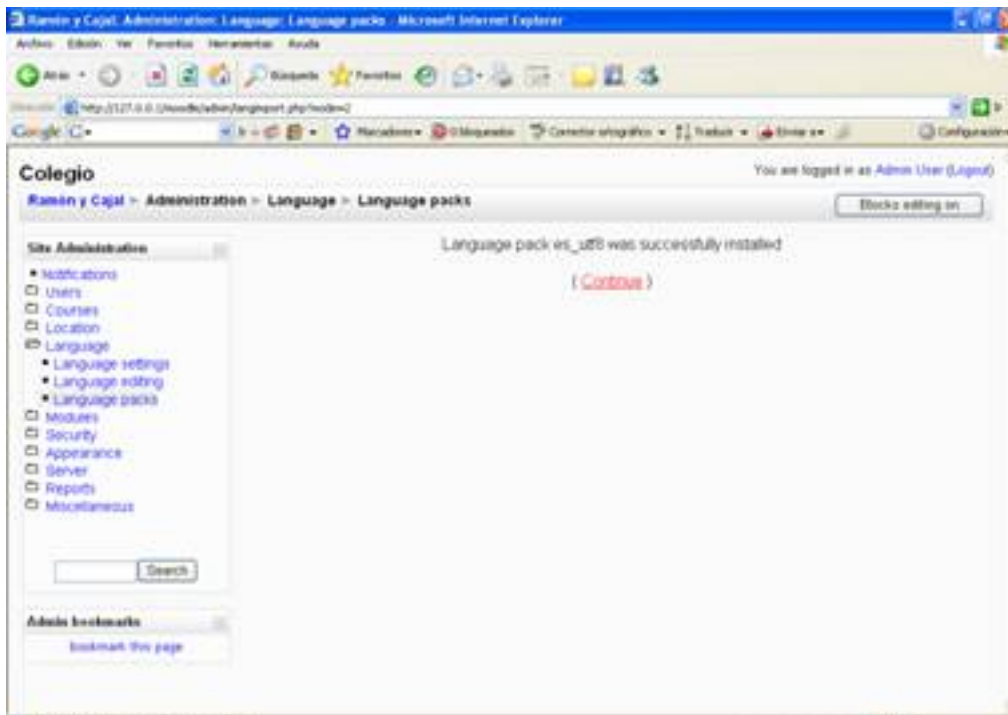
El primer idioma es español internacional que es el que mejor tiene traducido las cadenas



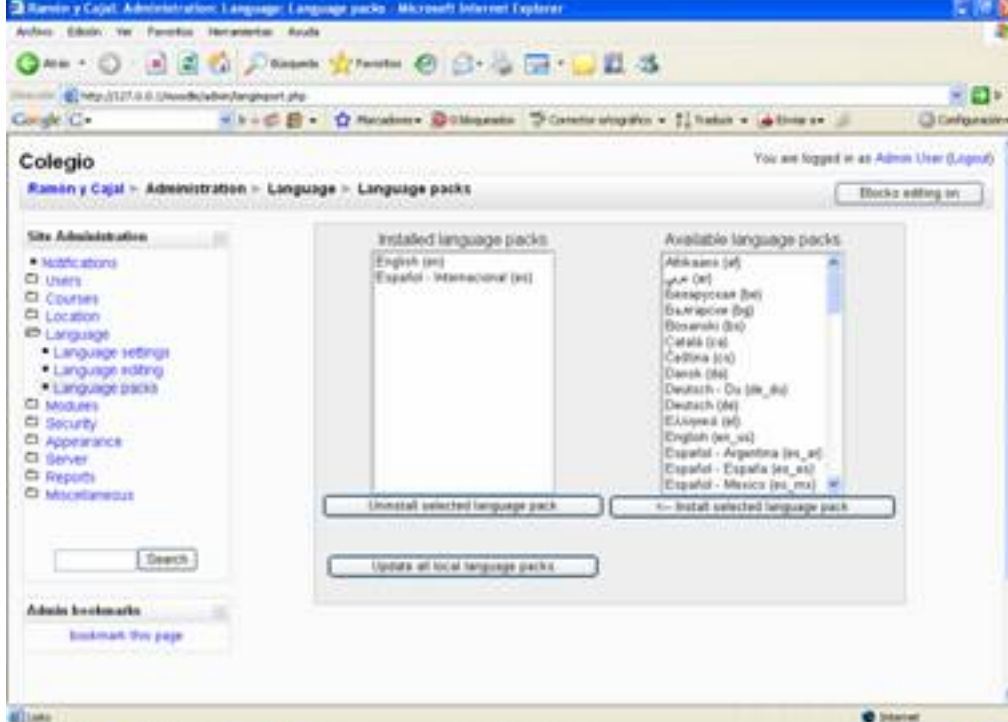
Una vez que le hemos dado a install selected lenguaje pack, nos saldrá la siguiente pantalla

MOODLE (1)

Written by Antonio José Moreno
Friday, 26 October 2007 10:09



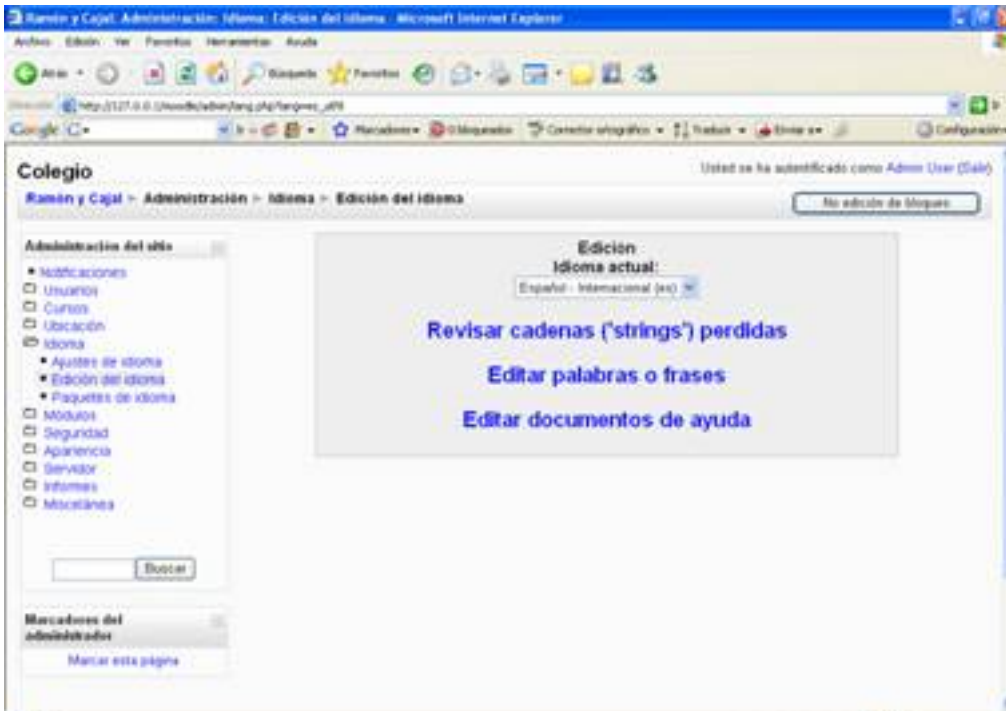
Le damos a continue y aparece lo siguiente:



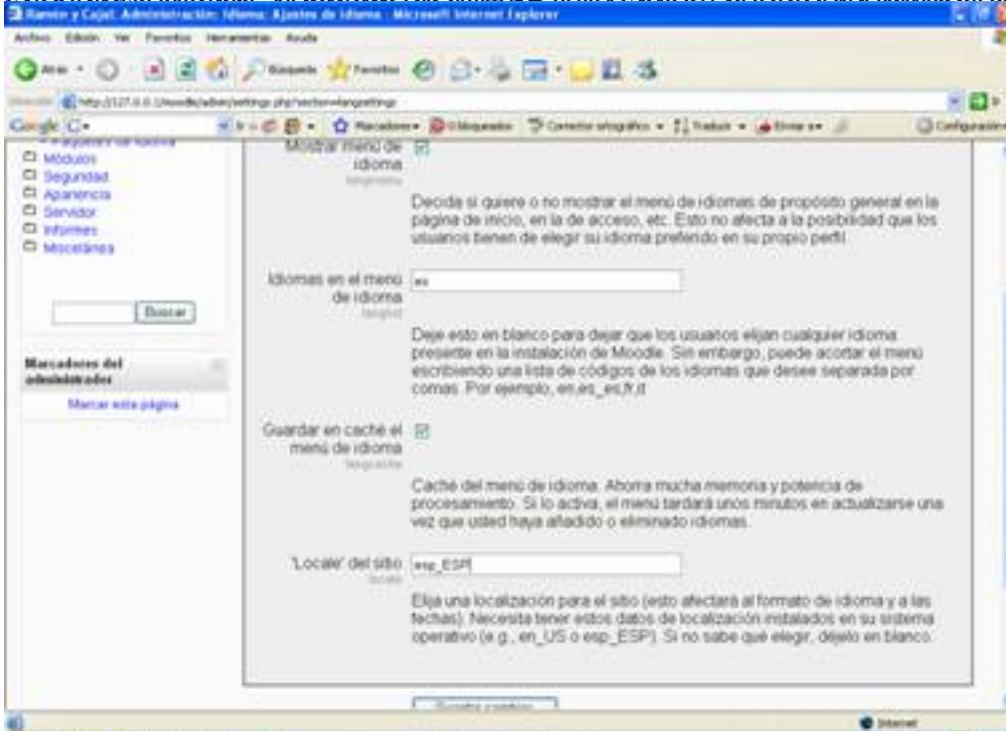
Dentro de lenguaje editing, seleccionamos la segunda opción, y nos saldrá ya en español.

MOODLE (1)

Written by Antonio José Moreno
Friday, 26 October 2007 10:09



Una vez en el menú de idiomas de Moodle, el idioma guardado en el menú de idiomas es, y el



configuración de idioma en Moodle para que se pueda leer en español. (Nota la