

# Motor de juego de Ajedrez Universal

Escrit per Pedro Salazar Román  
dijous, 10 de març de 2011 00:00

---

There are no translations available.

Descubre Stockfish, un motor de juego con licencia GPL, que ha revolucionado el mundo de los programas de ajedrez dada su potencia y rapidez de cálculo.

## Introducción

Recientemente ha salido un motor de juego (*Engine*) con licencia **GPL** (licencia que permite la descarga, uso, copia, distribución y modificación gratuita) llamado

### Stockfish

que ha revolucionado el mundo de los programas de ajedrez dada su potencia y rapidez de cálculo.

En realidad es un motor de juego que existe desde 2008, pero es con las nuevas versiones cuando ha dado un salto muy significativo en cuanto a potencia de cálculo.

[Web Oficial de Stockfish](#)

## Motor Universal

Una de sus características más interesantes es que se puede instalar para que funcione con diferentes programas de juego (GUI) y en diferentes sistemas operativos. Así que podemos usar este motor tanto en **Windows**, como en **Linux** e incluso en **Mac Os**.

Así que aquellos que queráis probar este potente programa de ajedrez, seguid estas recomendaciones:

### 1. En Windows

1. [Descarga de Stockfish para Windows](#)

2. Instalación del motor con el programa Arena. Para ello puedes consultar el [artículo sobre el programa Arena](#) en Windows

3. Instalarlo es muy fácil solo hay que descomprimir el archivo descargado, ir a la carpeta Windows y copiar el archivo `stockfish-171-32-ja.exe` (para sistemas operativos de 64 bits copiamos el archivo `stockfish-171-64-ja.exe`) a la

carpeta

`engines`

del programa

**Arena**

(por defecto será

`C:\Program Files (x86)\ArenaEngines`

)

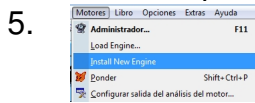
# Motor de juego de Ajedrez Universal

Escrit per Pedro Salazar Román  
dijous, 10 de març de 2011 00:00

---

4. Una vez copiado, sólo queda decirle a Arena que lo use, siguiendo las instrucciones del artículo citado anteriormente.

Fe forma rápida: Ir al menú *Motores + Install New Engine*



## 6. En **Linux**

1. [Descarga de Stockfish para Linux](#)

2. Instalación del motor con el programa **Scid**. Para ello puedes consultar el [artículo sobre el programa Scid](#) en Linux

3. Instalarlo es muy fácil solo hay que descomprimir el archivo descargado, ir a la carpeta *Linux*

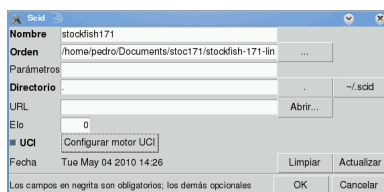
y cambiar los permisos del archivo *stockfish-171-32-ja*

a lectura escritura para todos. Para ello desde la línea de comando con *chmod 555*

o desde un interfaz gráfico en propiedades del archivo marcando **Lectura y ejecución para todos**

4. Una vez cambiados los permisos, configuramos *Scid* para que use el nuevo motor de juego, simplemente eligiendo el archivo en el botón de Orden

5.



## 6. En **Mac Os**

1. [Descarga de Stockfish para Mac OS](#)

2. Creo que viene con un programa que trae preinstalado el motor de juego y con el que podemos probarlo

## 3. En **Iphone OS**

## Motor de juego de Ajedrez Universal

Escrit per Pedro Salazar Román  
dijous, 10 de març de 2011 00:00

---

1. Parece que existe una aplicación para el iphone con soporte para este motor de juego
2. [Aplicación para el Iphone](#)

*Nota:* Las opciones de Mac e Iphone no las he podido probar

Podemos configurar el motor de juego use su propio libro de aperturas.

1. [Descargar el libro de aperturas](#)
2. Descomprimirlo en una carpeta
3. Copiar el archivo **Book.bin** en el directorio donde tengamos el archivo *stockfish-171-32-j*  
a
4. Cambiar el nombre del archivo Book.bin por el de **book.bin** (sin la B mayúscula)
5. El motor viene preconfigurado para usar el archivo book.bin como libro de aperturas, por lo que no tendremos nada más que hacer

## Fuerza de juego y estadísticas

Para comprobar su potencia a la hora de jugar y de calcular variantes tenemos la web de [Com puterchess](#) donde se comparan distintos motores de juego.

# Motor de juego de Ajedrez Universal

Escrit per Pedro Salazar Román  
dijous, 10 de març de 2011 00:00

CCRL 404FRC Rating List — Pure all engines  
Shredder GUI, ChessGUI by Matthias Gemuh, Ponder off, 5-men EGTB, 128MB hash, random openings with switched sides  
Time control: Equivalent to 40 moves in 4 minutes on Athlon 64 X2 4600+ (2.4 GHz)  
Computed on April 29, 2010 with [Baveselo](#) based on 21'200 games

Rank	Name	Rating ELO	+ - =	Score	Average Opponent	Draws	Games	LOS
1	Stockfish 1.7 64-bit	3211 (+1)	+24 -24	74.0%	-191.9	25.1%	700	80.7%
2	Rybka 3 64-bit	3206 (+16)	+24 -24	72.8%	-186.1	22.4%	700	100.0%
3	Naum 4.2 64-bit	3134 (-2)	+23 -23	63.1%	-103.9	24.6%	700	67.1%
4	Shredder 12	3127 (+2)	+23 -23	62.1%	-95.9	24.6%	700	100.0%
5	Deep Sjeng WC2008 64-bit 1CPU	2960 (-15)	+18 -18	67.6%	-61.1	20.5%	1300	97.3%
6	Cyclone xTreme Fear	2936 (+8)	+17 -17	56.6%	-54.3	20.6%	1400	91.6%
7	Hiarcs 12.1	2920 (-6)	+17 -17	54.6%	-37.1	21.0%	1400	100.0%
8	Loop for Chess960	2851 (-3)	+15 -15	67.0%	-52.3	18.6%	2000	99.8%
9	Bright 0.4a	2819 (-3)	+16 -16	63.9%	-111.1	18.4%	1600	94.1%
10	Spike 1.2 Turin	2801 (-9)	+15 -15	62.7%	-97.1	21.5%	1700	100.0%
11	Daydreamer 1.75 64-bit	2698 (-3)	+16 -16	46.1%	+31.9	24.3%	1500	99.9%
12	Move! 00.8.438	2666 (0)	+15 -14	48.8%	+8.7	19.2%	1900	53.5%
13	Frenzee Feb08 64-bit	2665 (+1)	+15 -15	48.7%	+9.7	16.0%	1900	89.6%
14	The Baron 2.23	2652 (+1)	+14 -14	49.0%	+5.3	17.3%	2000	96.5%
15	Pharaon 3.5.1	2634 (-8)	+14 -15	48.6%	+8.3	18.2%	1900	85.4%
16	Amyan 1.72	2622 (-4)	+17 -17	47.8%	+16.3	20.2%	1200	76.5%
17	Jonny 2.83	2614 (-2)	+15 -15	60.2%	-4.2	17.8%	1700	58.4%
18	Hermann 2.5 64-bit	2611 (-5)	+15 -15	60.4%	-6.0	16.2%	1800	55.4%
19	Hamsters 0.7.1	2610 (-3)	+15 -15	49.6%	+0.1	19.3%	1700	88.4%
20	Ufim 8.02	2588 (-3)	+14 -14	49.5%	-0.4	19.9%	1900	99.8%
21	Tornado 3.42 64-bit	2570 (+2)	+15 -15	45.7%	+31.9	19.5%	1700	96.3%
22	DanaSah 4.20	2551 (0)	+14 -15	47.6%	+14.2	19.5%	1900	98.3%
23	Little Thought 1.052 64-bit	2520 (-1)	+25 -24	51.5%	-13.8	18.3%	600	100.0%
24	Alice 0.99.2	2361 (0)	+17 -17	37.7%	+99.1	13.8%	1700	67.1%
25	Ayito 0.2.994	2356 (-1)	+17 -17	37.3%	+104.4	13.4%	1700	100.0%
26	Betsy Fischer	2312 (-11)	+18 -18	35.9%	+118.0	16.0%	1400	100.0%

Realitzat amb el motor Stockfish i el GUI de Rybka. Els resultats són aproximats i podrien variar lleugerament depenent de les condicions de joc i el nivell de dificultat.