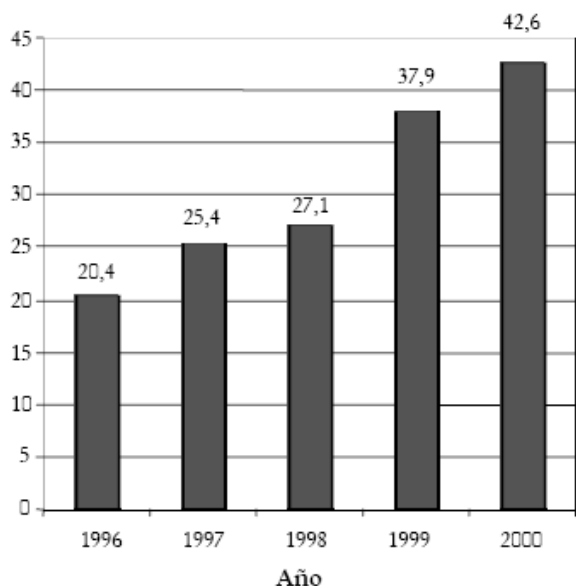


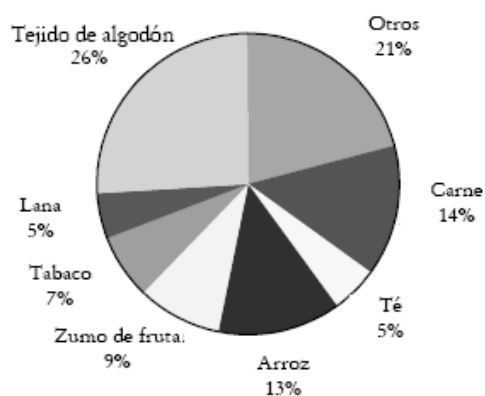
EXPORTACIONES

Los siguientes diagramas muestran información sobre las exportaciones de Zedlandia, un país cuya moneda es el zed.

Total de las exportaciones anuales de Zedlandia en millones de zeds, 1996-2000



Distribución de las exportaciones de Zedlandia en el año 2000



Pregunta 1

1 0 9

¿Cuál fue el valor total (en millones de zeds) de las exportaciones de Zedlandia en 1998?

Respuesta:

Pregunta 2

1 0 9

¿Cuál fue el valor de las exportaciones de zumo de fruta de Zedlandia en el año 2000?

- A 1,8 millones de zeds.
- B 2,3 millones de zeds.
- C 2,4 millones de zeds.
- D 3,4 millones de zeds.
- E 3,8 millones de zed

EXPORTACIONES: RESPUESTAS Y CRITERIOS DE CORRECCIÓN

Pregunta 1

109

¿Cuál fue el valor total (en millones de zeds) de las exportaciones de Zedlandia en 1998?

Respuesta:.....

CRITERIOS DE CORRECCIÓN

Máxima puntuación:

Código 1: 27,1 millones de zeds o 27.100.000 zeds o 27,1 (no es necesario especificar la unidad).

Sin puntuación:

Código 0: Otras respuestas.

Código 9: Sin respuesta.

CARACTERÍSTICAS DE LA PREGUNTA

Idea principal: Incertidumbre

Competencia matemática: Reproducción

Contexto: Público

Tipo de respuesta: Respuesta cerrada

Dificultad: 427 (nivel 2)

Porcentaje de aciertos:

- OCDE: 78,7%
- España: 82,6%

¿Cuál fue el valor de las exportaciones de zumo de fruta de Zedlandia en el año 2000?

- A. 1,8 millones de zeds.
- B. 2,3 millones de zeds.
- C. 2,4 millones de zeds.
- D. 3,4 millones de zeds.
- E. 3,8 millones de zeds.

CRITERIOS DE CORRECCIÓN

Máxima puntuación:

Código 1: E 3,8 millones de zeds.

Sin puntuación:

Código 0: Otras respuestas.

Código 9: Sin respuesta.

CARACTERÍSTICAS DE LA PREGUNTA

Idea principal: Incertidumbre

Competencia matemática: Nivel 2 (Conexiones e integración para resolver problemas)

Contexto: Público

Tipo de respuesta: Elección múltiple

Dificultad: 565 (nivel 4)

Porcentaje de aciertos:

- OCDE: 48,3%
- España:..... 41,9%