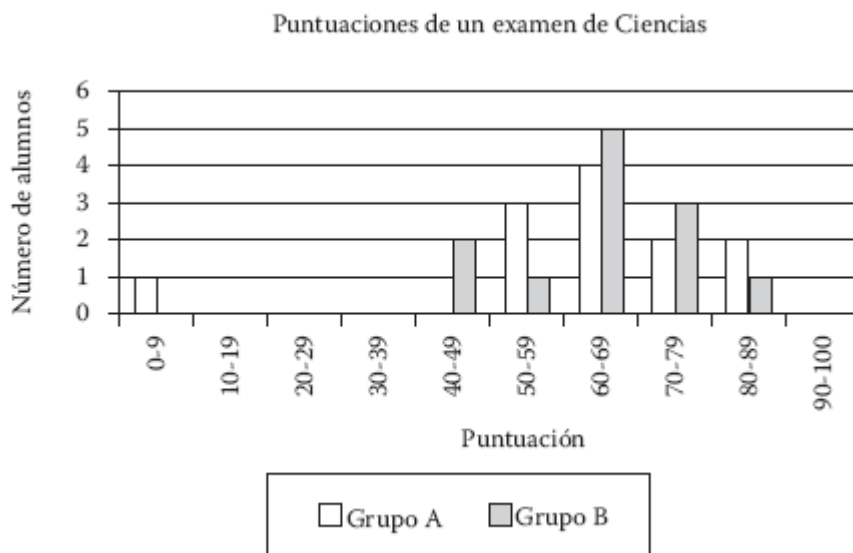


PUNTUACIONES EN UN EXAMEN

El diagrama siguiente muestra los resultados en un examen de Ciencias para dos grupos, denominados Grupo A y Grupo B.

La puntuación media del Grupo A es 62,0 y la media del Grupo B es 64,5. Los alumnos aprueban este examen cuando su puntuación es 50 o más.



Al observar el diagrama, el profesor afirma que, en este examen, el Grupo B fue mejor que el Grupo A.

Pregunta 1

1 0 9

Los alumnos del Grupo A no están de acuerdo con su profesor. Intentan convencer al profesor de que el Grupo B no tiene por qué haber sido necesariamente el mejor en este examen. Da un argumento matemático, utilizando la información del diagrama, que puedan utilizar los alumnos del Grupo A.