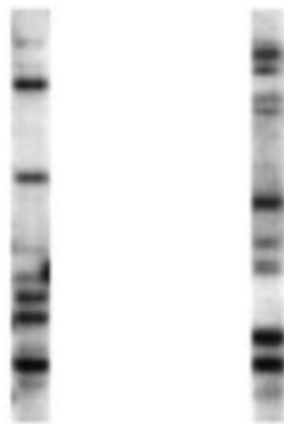


CAPTURAR AL ASESINO

EMPLEO DEL ADN PARA LA IDENTIFICACIÓN DE UN ASESINO

Smithville, ayer: Un hombre ha fallecido hoy en Smithville después de recibir múltiples puñaladas. Según fuentes policiales, había señales de lucha y parte de la sangre hallada en la escena del crimen no se corresponde con la sangre de la víctima. Sospechan que dicha sangre pertenece al asesino.

Para ayudar a capturar al culpable, los miembros de la policía científica han elaborado un perfil del ADN de la muestra de sangre. Tras ser comparado con los perfiles de ADN de los criminales convictos que se almacenan en las bases de datos informatizadas, no se ha hallado ningún perfil que concuerde con el de la muestra



Individuo A

Individuo B

Foto de perfiles típicos de ADN pertenecientes a dos individuos. Las barras se corresponden con distintos fragmentos del ADN de cada uno de los individuos. Cada persona posee un patrón de barras diferente. Al igual que sucede con las huellas dactilares, los patrones que siguen las barras permiten identificar a las personas

La policía ha arrestado a un habitante de la localidad al que se vio discutiendo con la víctima el mismo día horas antes. Ha pedido permiso para recoger una muestra de ADN de los sospechosos.

Según el sargento Brown de la policía de Smithville: «Se trata tan solo de extraer una muestra mediante un inofensivo raspado de la cara interna de la mejilla. A partir de esa muestra, los científicos pueden extraer el ADN y conformar un perfil de ADN como los que aparecen en la ilustración».

Dejando a un lado los casos de gemelos idénticos, las posibilidades de que dos personas compartan el mismo perfil de ADN son de 1 entre 100 millones.

En este artículo periodístico se menciona una sustancia denominada ADN. ¿Qué es el ADN?

- A. Una sustancia presente en las membranas celulares que impide que se salga el contenido de la célula.
- B. Una molécula que contiene las instrucciones para la fabricación de nuestros cuerpos.
- C. Una proteína presente en la sangre que ayuda a transportar oxígeno a los tejidos.
- D. Una hormona de la sangre que ayuda a regular el contenido de glucosa en las células del cuerpo.

¿Cuál de las siguientes preguntas no puede ser respondida mediante pruebas científicas?

- A. ¿Cuál fue la causa médica o fisiológica del fallecimiento de la víctima?
- B. ¿En quién pensaba la víctima cuando murió?
- C. ¿Constituye el raspado de la mejilla una forma segura de recoger muestras de ADN?
- D. ¿Poseen los gemelos idénticos exactamente el mismo perfil de ADN?

CAPTURAR AL ASESINO: RESPUESTAS Y CRITERIOS DE CORRECCIÓN

Pregunta 1

1 0 9

En este artículo periodístico se menciona una sustancia denominada ADN. ¿Qué es el ADN?

- A. Una sustancia presente en las membranas celulares que impide que se salga el contenido de la célula.
- B. Una molécula que contiene las instrucciones para la fabricación de nuestros cuerpos.
- C. Una proteína presente en la sangre que ayuda a transportar oxígeno a los tejidos.
- D. Una hormona de la sangre que ayuda a regular el contenido de glucosa en las células del cuerpo.

CRITERIOS DE CORRECCIÓN

Puntuación máxima:

Código 1: B. Una molécula que contiene las instrucciones para la fabricación de nuestros cuerpos.

Sin puntuación:

Código 0: Otras respuestas.

Código 9: Sin respuesta.

CARACTERÍSTICAS DE LA PREGUNTA

Conocimiento Científico: Conocimiento de las Ciencias: Sistemas vivos. Biología.

Competencia Científica: Explicar fenómenos científicamente.

Contexto: Social.

Área de aplicación: Fronteras de la Ciencia y la Tecnología.

Tipo de respuesta: Elección múltiple.

¿Cuál de las siguientes preguntas no puede ser respondida mediante pruebas científicas?

- A. ¿Cuál fue la causa médica o fisiológica del fallecimiento de la víctima?
- B. ¿En quién pensaba la víctima cuando murió?
- C. ¿Constituye el raspado de la mejilla una forma segura de recoger muestras de ADN?
- D. ¿Poseen los gemelos idénticos exactamente el mismo perfil de ADN?

CRITERIOS DE CORRECCIÓN

Puntuación máxima:

Código 1: B. ¿En qué pensaba la víctima cuando murió?

Sin puntuación:

Código 0: Otras respuestas.

Código 9: Sin respuesta.

CARACTERÍSTICAS DE LA PREGUNTA

Conocimiento Científico: Conocimiento sobre la Ciencia: Investigación científica. Biología.

Competencia Científica: Identificar cuestiones científicas.

Contexto: Social.

Área de aplicación: Fronteras de la Ciencia y la Tecnología.

Tipo de respuesta: Elección múltiple.