

PRACTICA 2:

CARACTERÍSTICAS DO CENTRO:

O I.E.S. de Sabón é un Centro cunhas características especiais.

✚ Por unha parte inflúe a súa oferta educativa:

- Bacharelato Científico-Tecnolóxico
- Bacharelato Humanidades e Ciencias Sociais
- Educación Secundaria de Adultos
- P.C.P.I.
- Ciclo grao Medio de Xestión Administrativa
- Ciclo grao Superior Administración e Finanzas
- Ciclo grao Medio de Instalacións Electrotécnicas
- Ciclo grao Medio Conducción de Actividades Físico Deportivas no Medio Natural.

Isto implica que o noso alumnado ten unha idade superior aos 16 anos.

✚ Por outra parte o noso IES participa no proxecto de renovación pedagóxica “Ponte dos Brozos” da Fundación Amancio Ortega.

Isto implica unha dotación especial en recursos TIC, aínda que tamén implica unhas limitacións á hora de traballar impostas por ditos recursos.

No Centro *non existe unha aula de informática* como tal, xa que *case todos os alumnos dispoñen dun ordenador portátil*.

DISPONIBILIDADE DA AULA:

No Centro non existe unha aula de informática como tal, xa que case todos os alumnos dispoñen dun ordenador portátil. A aqueles alumnos que non dispoñan do mesmo o Centro facilítalles un, para traballar nas clases concretas que o requiran.

Os ordenadores son adquiridos polos alumnos financiados pola Fundación Amancio Ortega e polo Concello de Arteixo. O que significa que o ordenador é propio para uso didáctico, traballan con el na clase e na casa.

Como única profesora de Tecnoloxía no Centro *dispoño da aula-taller a horario completo*.

O grupo elixido ten catro horas de clases semanais distribuídas en: luns, martes, mércores e venres.

O único requisito é advertirles aos alumnos que deben traer o ordenador a clase para traballar con el nas datas previstas.

CARACTERÍSTICAS DOS ORDENADORES:

Como xa mencionei os ordenadores son propios dos alumnos para fines didácticos.

Ordenadores portátiles marca DELL modelo LATITUDE D630.
Procesador Intel (R) Corel (TM)2 Duo CPU T7250 @ 2.00GHz
Memoria RAM: 2 GB
Disco duro de 75GB
Gravadora de CD
Sistema Operativo Windows XP versión 2002

Todo o software instalado debe ser de uso libre.

AGRUPAMENTO DOS ALUMNOS DENTRO DA AULA:

En principio os alumnos agrúpanse libremente, debido a que son alumnos de 2º bacharelato, e levan dous anos traballando comigo e nesta aula.

Prefiro que se agrupen libremente, xa que a súa conduta na aula é a axeitada, e eles mesmos tenden a axudarse nas dificultades que xorden coa materia.

Son alumnos que adoitan traballar co ordenador, polo que, non teñen maiores problemas coa informática a nivel de usuario.

A aula está distribuída do seguinte xeito:



- ✚ mesas organizadas en 4 liñas de cara ao encerado, no centro da mesma. Supoñen 28 postos de traballo.
- ✚ mesas organizadas en U, distribuídas pegadas ás paredes. Neste caso os alumnos quedan de costas ao encerado pero, o profesor, ten acceso visual ás súas pantallas. Estas mesas teñen tomas de corrente, o que facilita a conexión dos portátiles. Son mesas para traballo de 3 alumnos cada unha delas. Supoñen 18 postos de traballo.

O número de alumnos do grupo é 10, así que os agrupamentos son flexibles segundo as tarefas a realizar:

- ✚ tarefas individuais cun ordenador por alumno, no posto de traballo que máis lle conveña ao alumno, segundo a necesidade de conectar ou non o ordenador á rede eléctrica.
- ✚ tarefas en pequeno grupo (2 ou 3 alumnos) nas mesas en forma de U
- ✚ tarefas en grande grupo nas mesas en liña mirando cara ao encerado

DISTRIBUCIÓN DOS EQUIPOS:



Os equipos son portátiles e propios dos alumnos.

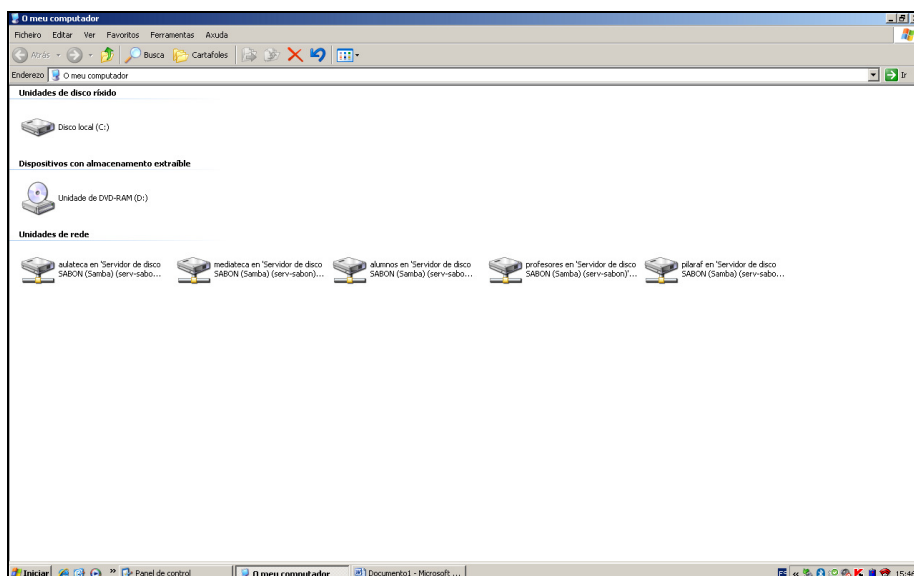
A distribución é a mesma que a dos alumnos, segundo as necesidades.

CONECTIVIDADE Á REDE INTERNET:

A conexión é a través do servidor da Fundación Ortega por medio dunha rede wifi.

Para evitar problemas de caída da rede se descargará a Unidade nos ordenadores dos alumnos para traballar con maior seguridade e velocidade.

Dispoñemos de distintos servidores de disco: aulateca, mediateca, unidade de alumnos e unidade de profesores.



Pilar Anta Fernández

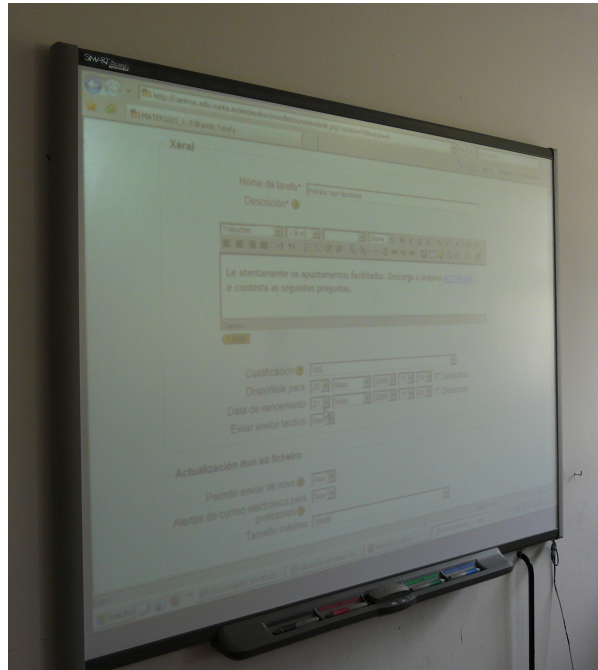
Os alumnos poden deixar os traballos realizados na unidade de alumnos para que a profesora os recolla. Tamén poden envalos a través da plataforma MOODLE, no curso previamente deseñado para este fin.

OUTROS MEDIOS DIDÁCTICOS:

Na aula dispónse dunha Encerado Interactivo Dixital, PID, e o propio ordenador da profesora. Isto permitirá proxectar as escenas necesarias para clarificar conceptos ou dúbidas presentadas polos alumnos.

Por desgraza, non dispoñemos de ningún software para permitir que o profesor vexa na súa pantalla o que fan os alumnos. Considero que isto sería fundamental para poder proxectar na PID o que está a facer un grupo en concreto.

De tódolos xeitos, ao ser só 10 alumnos o profesor ten facilidade para desprazarse pola aula controlando e axudando a todo o que o precise.



Os alumnos poden imprimir directamente desde o seu portátil á impresora da Biblioteca, a través da conexión en rede wifi.

Na aula dispoñemos dun escaner e unha impresora pero os alumnos non poden acceder a esta a través da rede. A profesora si pode escanear e imprimir.