

Proba inicial:

1) Indica cal das seguintes expresións non é unha magnitude:

- a) O prezo das froitas.
- b) O perímetro dunha figura plana.
- c) A simpatía do meu profesor.
- d) O peso da mochila dun compañeiro.

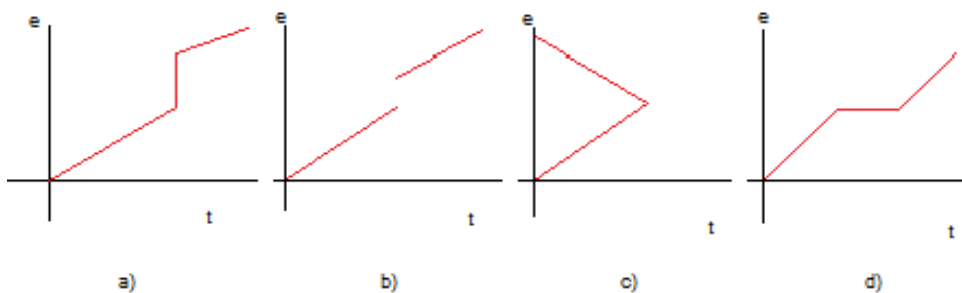
2) Observa a seguinte táboa e pescuda cal é o dato que falta:

Consumo de gasolina en función dos km percorridos

Km percorridos	300	450	500
Litros de gasolina	27		45

- a) 30 l
- b) 35,5 l
- c) 40,5 l
- d) 45 l

3) Cal das seguintes gráficas pode representar unha viaxe?



4) A relación que utiliza un cociñeiro para cocer o arroz é “tres partes de auga por unha de arroz”. Expresión matemática:

- a) $y = 3/x$
- b) $y = x/3$
- c) $y = 3x$
- d) $y = x + 3$

5) Como se chama o eixe horizontal ou eixe X?

- a) Eixe real.
- b) Eixe de abcisas.
- c) Eixe de ordenadas.
- d) Eixe de coordenadas.

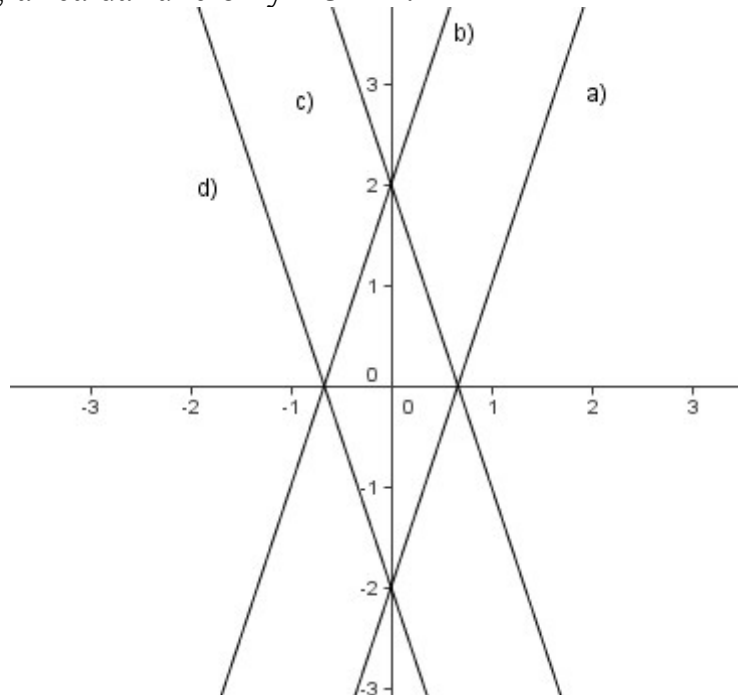
6) Dos seguintes puntos, cal pertence a gráfica da función $f(x) = 2x^2 - 5$?

- a) (-1,-3)
- b) (-1,-7)
- c) (1, 7)
- d) (-2,-13)

7) O punto $(-3, 9)$ está situado no:

- a) Primeiro cuadrante.
- b) Segundo cuadrante.
- c) Terceiro cuadrante.
- d) Cuarto cuadrante.

8) Cal é a gráfica da función $y = 3x - 2$?



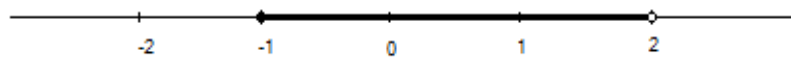
9) Cal é o punto de corte da gráfica da función $f(x) = 20x - 400$ co eixe de abscisas?

- a) $(0, 20)$
- b) $(20, 0)$
- c) $(0, 400)$
- d) $(400, 0)$

10) Que números reais non pertencen ao dominio da función $f(x) = \frac{x-2}{x+3}$?

- a) 2
- b) -3
- c) 2 e -3
- d) -2 e 3

11) Cal é o intervalo representado na figura adxunta?



- a) $[-1, 2)$
- b) $(-1, 2]$
- c) $(-1, 2)$
- d) $[-1, 2]$