

DISECCION DEL ENCÉFALO DE CORDERO

Con esta actividad **pretendemos** que conozcas los rasgos morfológicos y anatómicos más destacados de cada una de las partes del encéfalo. Utilizamos encéfalo de cordero que se ha pedido al vendedor lo más completo posible, pues generalmente es él quien lo extrae del cráneo y ha de procurar sacarlo con el bulbo raquídeo, cosa que no siempre se hace.

El encéfalo (que se compra en la casquería como "sesos" o "sesada" de cordero) es un material muy blando difícil de manipular. Por ello se endurece colocándolo en una disolución de formol al 10% durante varios días antes de realizar la actividad. Para evitar los vapores tóxicos del formol se pone en agua durante unas horas antes de utilizarlo.

PROCEDIMIENTO

* Deposita el encéfalo en la cubeta de disección y, con ayuda del dibujo de la figura 1, identifica todas las partes de su morfología externa.

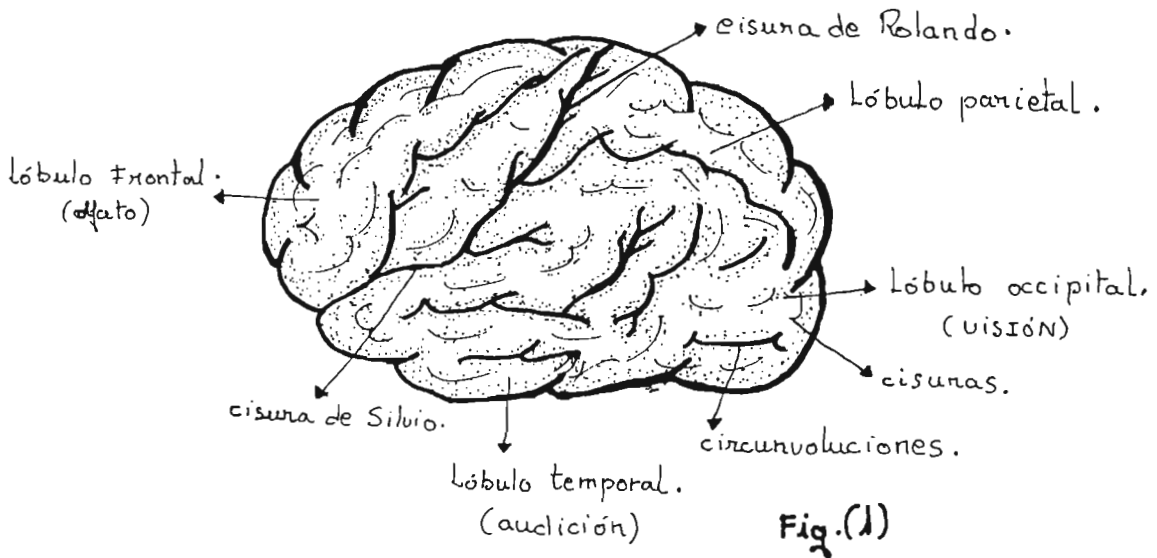
* Realiza un dibujo esquemático poniendo el nombre de todo lo observado. Distingue, en el cerebro, las principales cisuras y circunvoluciones. Observarás sobre la superficie cerebral algunos vasos sanguíneos: son los vasos que irrigan a las meninges. Anota su curso.

* Secciona el cerebro por el surco que separa ambos hemisferios y descubre los ventrículos o cavidades encefálicas. Identifica la glándula pineal y el hipotálamo, ayudándote con la figura 2, y realiza un dibujo esquemático de las estructuras que se observan en el corte.

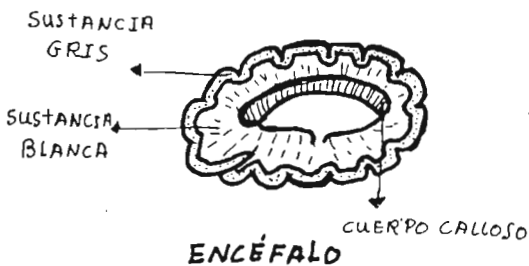
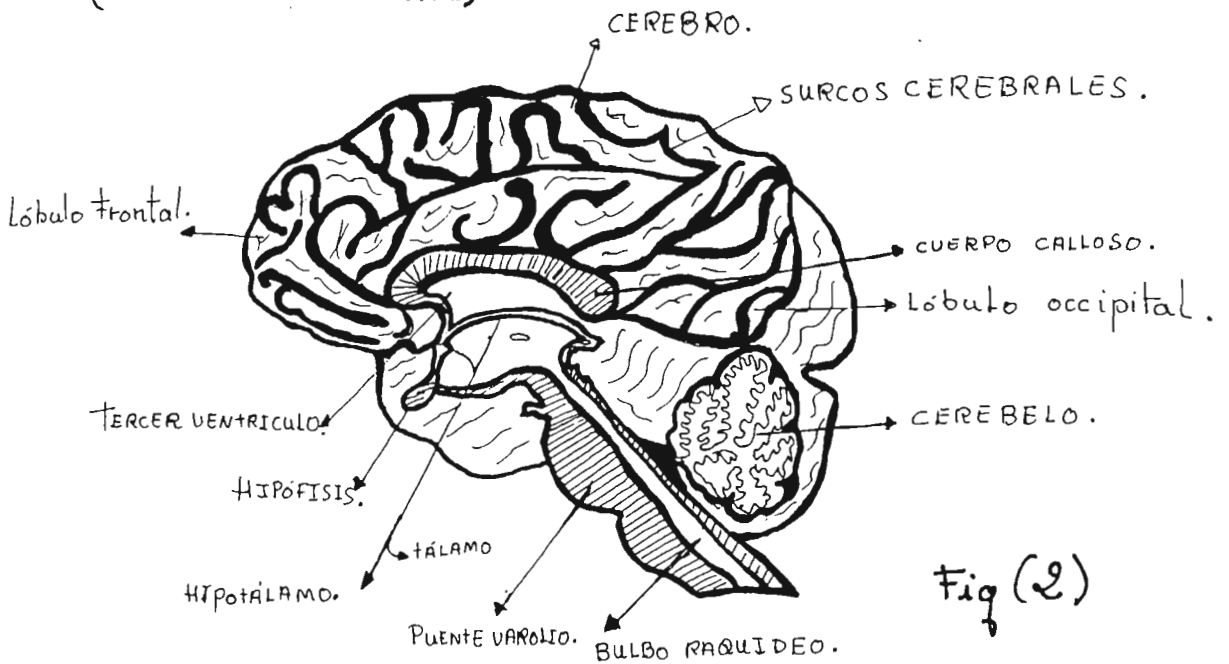
RESPONDE A LAS SIGUIENTES PREGUNTAS:

- 1.- ¿Qué ventaja tiene el que la superficie del cerebro presente pliegues?
- 2.- ¿Qué daños sufriría una persona con una lesión importante en el cerebro?
- 3.- ¿Es distinta la densidad de la sustancia gris y de la sustancia blanca del cerebro?
- 4.- ¿Dónde se sitúa la hipófisis y cual es su función?
- 5.- Diferencia anatómicamente las secciones transversales del encéfalo y de la médula.

MORFOLOGÍA EXTERNA DEL ENCÉFALO.-



VISTA LATERAL DEL ENCÉFALO HUMANO.- (CORTE LONGITUDINAL)



(SITUACIÓN DE LA SUSTANCIA BLANCA Y GRIS)

