

[Fitoatocha: un herbario digital](#) es un proyecto multidisciplinar que pretende aproximar la Botánica a los estudiantes, usando las herramientas digitales como medio de expresión y creatividad, así como favorecer la elaboración de material propio y el trabajo en grupo.

El trabajo, llevado a cabo docentes y alumnos de 1º de Bachillerato del [Colegio Salesianos Atocha](#) (Madrid) ha sido [desarrollado y publicado en Fitoatocha](#), un wiki creado al efecto en wikispaces.

Para ello, mediante la investigación de un entorno cercano, los Jardines del Buen Retiro, debían crear un herbario digital (y audiovisual) y planificar rutas dentro del mismo, a disposición de cualquier persona, a través de dispositivos móviles. La iniciativa ha contado con la participación de 186 alumnos y 10 profesores, de distintos Departamentos: Ciencias Naturales, Informática, Lengua Española, Lenguas Clásicas, Lenguas Modernas, Matemáticas y Dibujo Técnico.

Con esta propuesta, los profesores participantes han intentado favorecer el conocimiento y la conservación del entorno cercano, así como englobar los objetivos curriculares de las distintas materias tanto en el claustro como en las aulas.

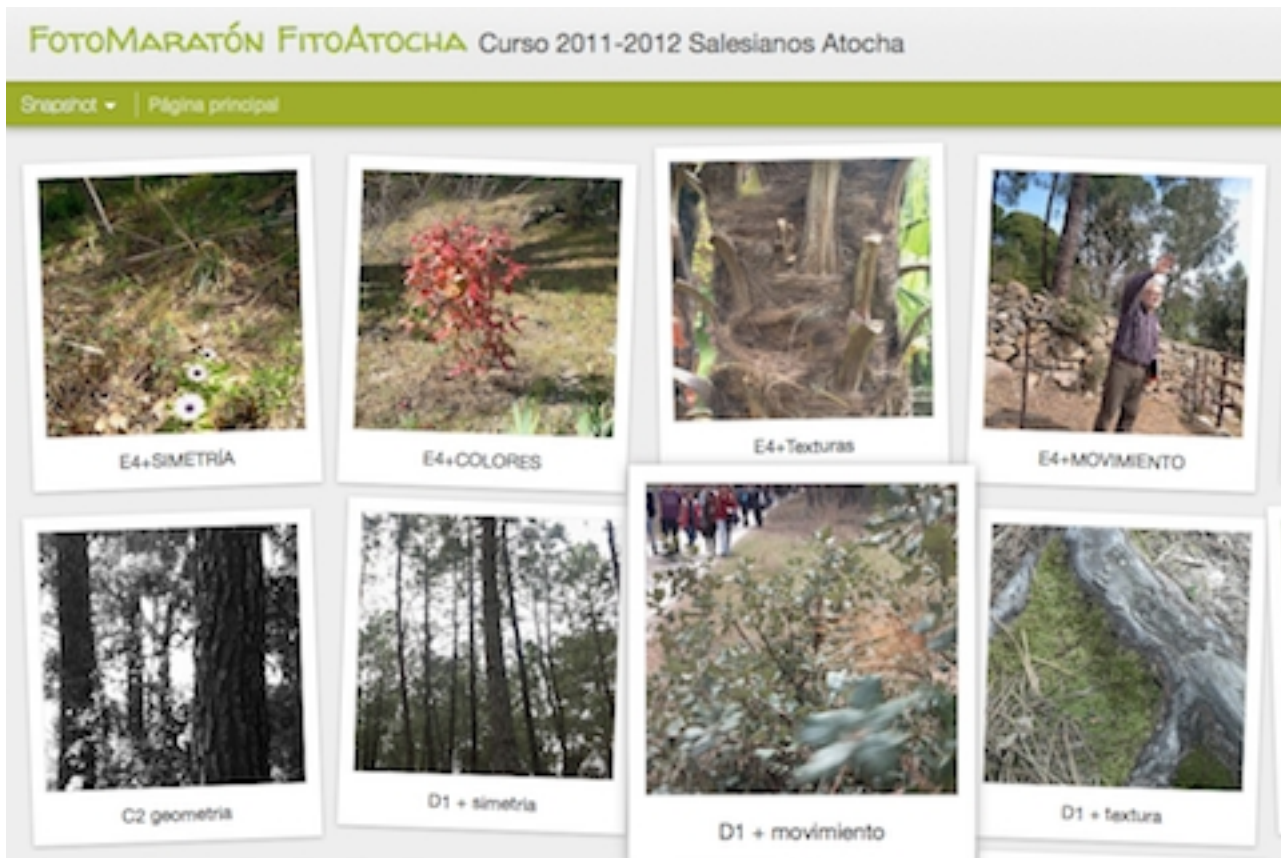
View more [presentations](#) from [fitoatocha](#)

El eje común para todas las producciones, en los diferentes formatos, ha sido:

- La realización de un herbario digital y audiovisual de los Jardines del Buen Retiro. Hicieron un maratón fotográfico publicando las fotos [en un blog creado en Blogger](#). Para saber más sobre Blogger recomiendo [la ficha didáctica](#) que he publicado en el Catálogo TIC del CeDeC.

Proyecto Fitoatocha: un herbario digital del Colegio Salesianos Atocha

Escrito por Francisco Muñoz de la Peña
Venres, 06 Xullo 2012 14:20



descarga en dispositivos móviles de libre acceso, cuyos mapas y audioguías puedan

Ruta de Murillo



Audioguías creadas en Woices.

Mapas de Google

Ver [Puerta Murillo C1](#) en un mapa más grande

En esta ruta vamos haber una variedad de árboles como :Parada 1: el Roble de los Pantanos , Parada 2: el Madroño, Parada 3: el Durillo, Parada 4: la Acacia de Constantinopla, Parada 5: el Pino Piñonero, Parada 6: el Eucalipto.

Audioguías	Idiomas	Reproductor	Ficha
<p>Audioguía parada 1: Roble de los pantanos.</p>			<p>Parada 1. El Roble de los Pantanos</p> 

Para ver el mapa de Google en un mapa más grande, haga clic en el icono de Google Maps en la parte superior derecha de la página.

Proyecto Fitoatocha: un herbario digital del Colegio Salesianos Atocha

Escrito por Francisco Muñoz de la Peña
Venres, 06 Xullo 2012 14:20



fitoatocha

@fitoatocha
Madrid, España · <http://fitoatocha.wikispaces.com>

[Seguir](#) 

202 TWEETS
39 SIGUIENDO
51 SEGUIDORES

Tweet para fitoatocha

Tweets

- Tweets** >
- Siguiendo** >
- Seguidores** >
- Favoritos** >

Tweets

 **fitoatocha** @fitoatocha 20 de jun
RT @angelespuertas: Apps móviles. @jmonteo, @cpoyatos, @albonubesP y @JGG_1975. bit.ly/NihuSz #ITIC12
[Abrir](#)

 **fitoatocha** @fitoatocha 18 de jun
RT @angelpuente: Audio nº19. Aplicaciones móviles. #ITIC12
goo.gl/3KMF2 @jmonteo @cpoyatos @albonubesP #radioITIC
[Abrir](#)

El proyecto Fitoatocha es un herbario digital que permite a los usuarios de la red social de Twitter compartir y descubrir información sobre plantas y animales. El proyecto es una iniciativa del Colegio Salesianos Atocha, que tiene como objetivo crear un espacio de colaboración y aprendizaje entre los usuarios de la red social de Twitter.