

[Fitoatocha: un herbario digital](#) es un proyecto multidisciplinar que pretende aproximar la Botánica a los estudiantes, usando las herramientas digitales como medio de expresión y creatividad, así como favorecer la elaboración de material propio y el trabajo en grupo.

El trabajo, llevado a cabo docentes y alumnos de 1º de Bachillerato del [Colegio Salesianos Atocha](#) (Madrid) ha sido [desarrollado y publicado en Fitoatocha](#), un wiki creado al efecto en wikispaces.

Para ello, mediante la investigación de un entorno cercano, los Jardines del Buen Retiro, debían crear un herbario digital (y audiovisual) y planificar rutas dentro del mismo, a disposición de cualquier persona, a través de dispositivos móviles. La iniciativa ha contado con la participación de 186 alumnos y 10 profesores, de distintos Departamentos: Ciencias Naturales, Informática, Lengua Española, Lenguas Clásicas, Lenguas Modernas, Matemáticas y Dibujo Técnico.

Con esta propuesta, los profesores participantes han intentado favorecer el conocimiento y la conservación del entorno cercano, así como englobar los objetivos curriculares de las distintas materias tanto en el claustro como en las aulas.

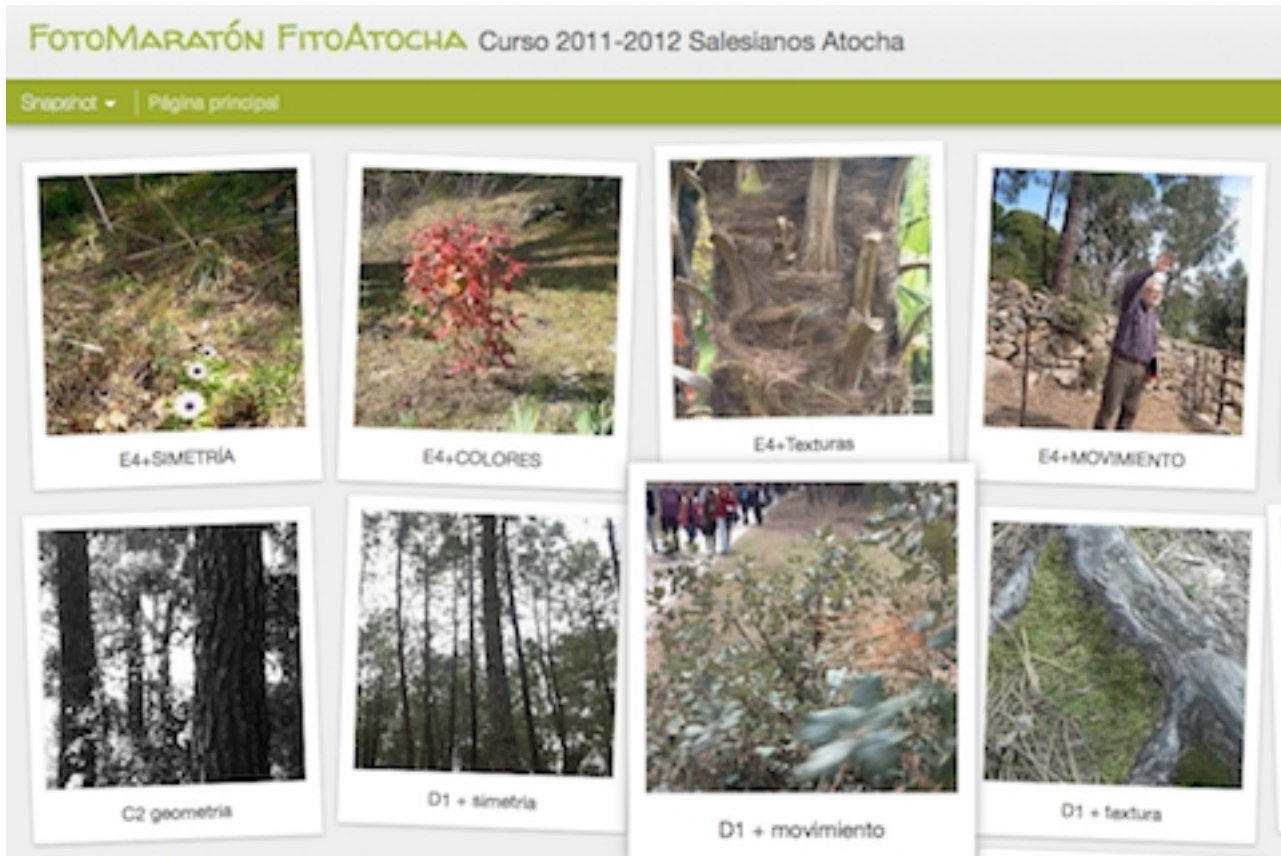
View more [presentations](#) from [fitoatocha](#)

El eje común para todas las producciones, en los diferentes formatos, ha sido:

- La realización de un herbario digital y audiovisual de los Jardines del Buen Retiro. Hicieron un maratón fotográfico publicando las fotos [en un blog creado en Blogger](#). Para saber más sobre Blogger recomiendo [la ficha didáctica](#) que he publicado en el Catálogo TIC del CeDeC.

Proyecto Fitoatocha: un herbario digital del Colegio Salesianos Atocha

Written by Francisco Muñoz de la Peña



descarga en dispositivos móviles de librerías, cuyos mapas y audioguías puedan

Ruta de Murillo



Audioguías creadas en Woices.

Mapas de Google

Ver [Puerta Murillo C1](#) en un mapa más grande

En esta ruta vamos a haber una variedad de árboles como :Parada 1: el Roble de los Pantanos , Parada 2: el Madroño, Parada 3: el Durillo, Parada 4: la Acacia de Constantinopla, Parada 5: el Pino Piñonero, Parada 6: el Eucalipto.

Audioguías	Idiomas	Reproductor	Ficha
<p>Audioguía parada 1: Roble de los pantanos.</p>			<p>Parada 1. El Roble de los Pantanos</p> 

Para ver el mapa de Google en un mapa más grande, haz clic en el botón de la izquierda. Para ver el mapa de Google en un mapa más grande, haz clic en el botón de la izquierda.

fitoatocha
@fitoatocha
Madrid, España · <http://fitoatocha.wikispaces.com>

Seguir

202 TWEETS

39 SIGUIENDO

51 SEGUIDORES

Tweet para fitoatocha

@fitoatocha

Tweets

Tweets >

Siguiendo >

Seguidores >

Favoritos >

fitoatocha @fitoatocha 20 de jun
RT @angelespuertas: Apps móviles. @jmonteo, @cboyatos, @albonubesP y @JGG_1975. bit.ly/NihuSz #iTIC12
Abrir

fitoatocha @fitoatocha 18 de jun
RT @angelpuente: Audio nº19. Aplicaciones móviles. #iTIC12 goo.gl/3KMF2 @jmonteo @cboyatos @albonubesP #radioiTIC
Abrir

El proyecto Fitoatocha es un herbario digital que permite a los usuarios de la red social Twitter compartir y descubrir información sobre plantas y animales. El proyecto es una iniciativa del Colegio Salesianos Atocha, y